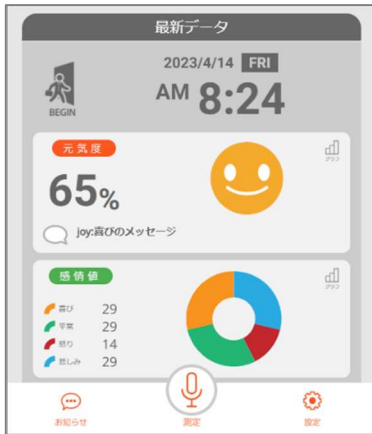


報道関係者各位

# 「CC-BizMate」の新オプション メンタルヘルスケアソリューション提供開始

～ 音声感情解析 AI を活用した出退勤打刻で、毎日の健康管理を実現 ～

株式会社クロスキャット（東京都港区、代表取締役社長：井上貴功）は、クラウド勤怠管理システム「CC-BizMate」の新オプションサービスとして、音声感情解析 AI を活用したメンタルヘルスケアソリューションの提供を開始いたします。毎日の「CC-BizMate」の打刻を音声感情解析することで、お客様の社員一人一人のメンタルヘルスケアをサポートし、健康経営の推進に貢献してまいります。

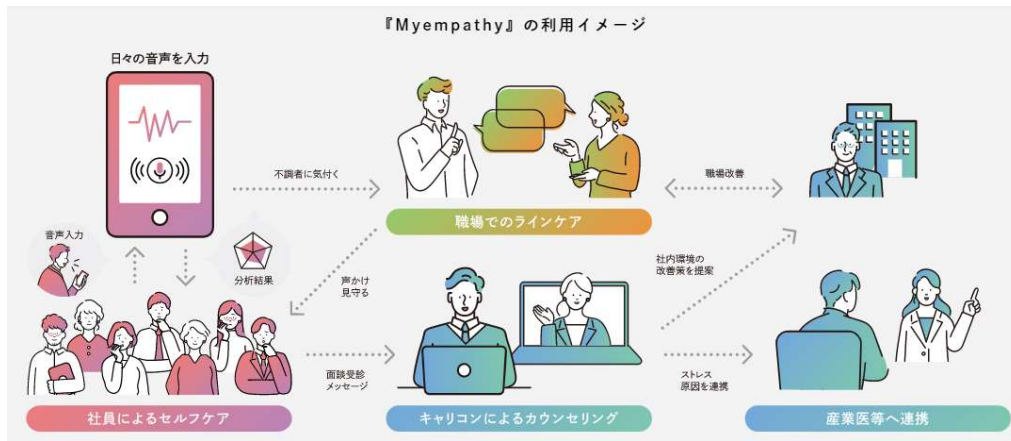


2021年の厚生労働省による「労働安全衛生調査」では、約55%の労働者が職場や仕事で不安やストレスを感じているという結果が公表されました。これは、精神疾患による休職・離職につながる可能性が非常に高く、生産性の低下につながるリスクになると考えられます。こうした中、改正労働安全衛生法の施行によるストレスチェックが義務化されるなど、各企業では社員のストレスの軽減や対処など、メンタルヘルスケアの対策が求められています。

「CC-BizMate」の新オプションサービスは、毎日行う出退勤時の打刻に音声を活用することで社員のストレス状況を管理できます。高ストレスが続いている社員に対し、声掛けや面談、職場環境を改善するなど迅速にフォローすることで社員のストレスを緩和するなど、適切なメンタルヘルスケアをサポートします。感情解析では、数万人の音声データベースを元に、声の特徴から人間の感情を解析し、喜怒哀楽や気分の浮き沈みを判定します。言葉の意味や内容ではなく、声のスピード、抑揚、トーンなどの物理的な特徴から機械学習による感情を推定するため、日本語以外の言語でも解析することが可能です。なお、このソリューションは、株式会社 Empath が開発した音声感情解析 AI 「Empath」を活用しています。

## ■メンタルヘルスクエアを支援する新オプションについて( <https://bit.ly/420Dj2g> )

このソリューションは、株式会社Empathが開発した音声感情解析AI「Empath」を活用し、日々の出退勤打刻時の音声から、AIによって社員のメンタル変調を予測するソリューションです。音声等の物理的な特徴量から感情や気分の状態を独自のアルゴリズムで判定するプログラムで、数万人の音声データベースを元に喜怒哀楽や気分の浮き沈みを判定します。言葉の意味内容ではなく、声のスピード、抑揚、トーンなどの物理的な特徴量から機械学習をベースに感情や気分を推定します。言葉の意味内容に依存しないため、日本語以外の言語でも感情や気分を解析することが可能です。



## ■クラウド勤怠管理システム「CC-BizMate」( <https://www.cc-bizmate.jp/> )の主な特長



### 1. API の強化を図り、他システムとの柔軟な連携を実現

「給与計算」や「タスク管理」など他システムとの API 連携が可能となり、人事・総務部の幅広い業務の課題を解決します。

### 2. 「打刻」「勤怠」「工数」の3つの管理機能をモジュール別に販売

3つの管理機能から“欲しい機能のみ”を導入可能。例えば、他社の勤怠管理システムを使用しているお客様が「CC-BizMate」の「工数管理機能」を利用したい場合、既存の勤怠管理システムはそのまま、「工数管理機能」だけを追加導入できます。

#### □残業時間の予測

予定と実績の差をリアルタイムで把握し、  
 残業時間を予測・通知

#### □プロジェクト別勤務時間・工数の管理

作業内容、プロジェクトごとの作業時間を可視化

#### □36 協定対策

協定違反予備軍をランク別仕分けし、  
 アラート機能で過重労働を素早く検知

#### □スマートフォンでの打刻

外出先でも正確な出退勤の打刻が可能

#### □安否確認

緊急時の一斉メール配信と応答受信で安否を確認

#### □圧倒的な低コスト

クラウドサービスで低価格、  
 50 ユーザー単位のきめ細かい料金設定

## ■株式会社 Empath 会社概要

---

株式会社 Empath は、音声感情解析 AI 「Empath」を開発しています。奈良先端科学技術大学院大学との共同研究や株式会社 NTT ドコモとの被災地支援事業で採用されたほか、ロボティクスやコールセンターなど幅広い分野で活用されています。海外でも注目を浴びており、アラブ首長国連邦内務省に正式に採用されたほか、開発者向けに提供している Web Empath API は世界 50 か国以上で利用されています。国内外での功績が認められ、2019 年 6 月 24 日には経済産業省、日本貿易振興機構、新エネルギー・産業技術総合開発機構が支援する「J-Startup」に採択されました。

代表者 : 代表取締役 下地貴明、山崎はずむ

所在地 : 東京都渋谷区千駄ヶ谷 3-16-3 メイゾン原宿 502

設立 : 2017 年 10 月

事業内容 : 音声感情解析 AI 「Empath」の販売など

URL : <https://www.webempath.com/>

## ■株式会社クロスキャット 会社概要

---

代表者 : 代表取締役社長 井上貴功

所在地 : 東京都港区港南 1-2-70 品川シーズンテラス 20 階

設立 : 1973 年 6 月

事業内容 : システム開発、BI ビジネス、自社プロダクト開発・提供

上場市場 : 東京証券取引所 プライム市場

URL : <https://www.xcat.co.jp/>

※文中に記載された会社名、商品・製品名、サービス名は各社の登録商標または商標です。

### 本件に関するお問い合わせ先

株式会社クロスキャット DX 営業統括部 : 高良、千島  
営業直通電話 : 03-3474-5201(平日 9:00~17:30) E-mail : sales@xcat.co.jp

### 本件に関する報道関係者からのお問い合わせ先

株式会社クロスキャット 経営企画部 広報担当 : 森田  
代表電話 : 03-3474-5251(平日 9:00~17:30) E-mail : pr@xcat.co.jp

---