

各 位

会 社 名 株式会社 日本エスコン
代表者名 代表取締役社長 伊藤 貴 俊
(東証プライム市場・コード 8892)

不動産販売事業 『レ・ジェイド高槻南松原 The Front』 完売のお知らせ

当社が大阪府高槻市において分譲しております『レ・ジェイド高槻南松原 The Front』につきまして、2023年2月4日(土)に全戸契約完売しましたので、お知らせいたします。

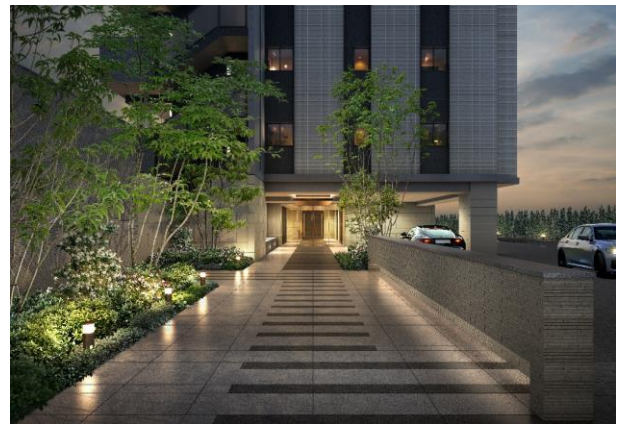
当該物件はお客様から以下の特徴においてご好評をいただきました。

- *最寄りの阪急京都線「高槻市」駅まで徒歩7分、JR東海道本線「高槻」駅も徒歩圏内で利用できる場所に位置し、大阪・京都の両中心部へダイレクトアクセス可能な交通利便性の高い立地
- *最寄り駅周辺は、複合商業施設「エミル高槻」、3つの商店街や百貨店などが集まる利便性の高いエリアでありながら、身近には自然豊かな安満遺跡公園や、幼稚園、小・中学校といった教育施設も揃う子育てにも適した充実の住環境
- *豊かな植栽や落ち着いた照明を設けたエントランスアプローチ、ワークスペースとして使える談話室、人工芝を配し子ども向けの運動や住民同士の談笑にも利用できるプレイロットなど共用部の充実を図るほか、専有部ではワイドスパンかつ柱を室内に出さないアウトポール設計を採用するなど、部屋の広がりを感じられる快適な住空間

多数のご来場、お問い合わせをいただきましたことを厚くお礼申し上げます。



外観完成予想図

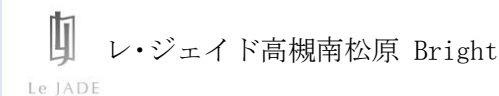


エントランスアプローチ完成予想図

■物件概要

物件名称：レ・ジェイド高槻南松原 The Front
所在地：大阪府高槻市南松原町 59-2, 61-25 (地番)
交通：阪急京都線「高槻市」駅徒歩7分、
JR東海道本線「高槻」駅徒歩16分
構造・規模：鉄筋コンクリート造 地上7階
総戸数：74戸

「レ・ジェイド高槻南松原」シリーズとして分譲中
(物件サイト)



プレイロット完成予想図

※掲載の完成予想図は図面を基に描き起こしたもので建物の形状、仕様、色調、外構、植栽等は行政官庁の指導、施工上の都合及び改良のため一部変更が生じる場合があります。敷地周辺の建物・電柱・標識等は一部省略しています。植栽は特定の季節の状況を表現したのではなく、竣工時には完成予想図程度には成長していません。※植栽は計画段階のもので変更になる場合がございます。また、植栽の成長は環境により異なる場合があります。

<本件に関する問合せ> 管理グループ 広報・IR担当 電話 03-6230-9308

以上