



JASDAQ

2022年2月24日

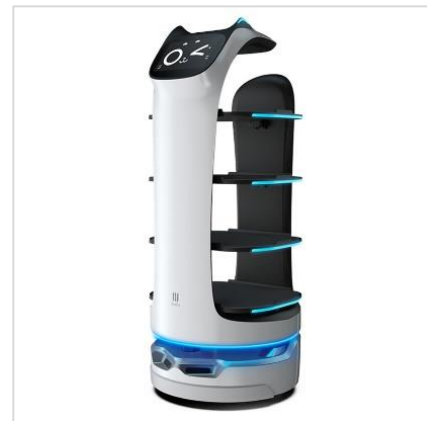
各位

会社名 テクノホライズン株式会社
代表者名 代表取締役社長 野村拓伸
(JASDAQ・コード6629)

問合せ先
役職・氏名 取締役 加藤靖博
電話 052-823-8551

サービス配膳ロボット 介護施設への本格展開のお知らせ

当社は、Shenzhen Pudu Technology Co., Ltd. (本社：中国深圳市 CEO 張涛、以下「Pudu Robotics社」といいます。)が開発・展開するサービス配膳ロボットの販売を2021年10月より実施しており、既に飲食店を中心に多くの販売・設置を行っております。この度、飲食店のみならず、当社が多くのサービスを手掛ける医療・介護現場にも本格展開を実施し、より一層の介護現場の安心・安全を促進する運びとなりましたので、お知らせいたします。



BellaBot

現在、第6波が猛威を振るうコロナの脅威は、今後も続いていくことが予測され、特に医療・介護現場では、より非接触の環境を構築することで、介護を受ける側、サービスを提供する側双方の安全確保が喫緊の課題となっており、併せて慢性的な人手不足にも対応が求められています。

そうした状況下、当社は商用サービスロボットとして世界各国で利用実績のあるPudu Robotics社が提供する配膳・運搬のサービスロボットを医療・介護現場にソリューションとして提供し、単純業務の無人化および現場の非接触を推進することで、医療・介護現場の安心・安全と、業務の効率化の双方を実現してまいります。

今回、サービス配膳ロボットを介護施設に紹介するにあたり、その導入の具体的な方法を当社HPでも展開してまいります。

<https://www.technohorizon.co.jp/products/medical/>

詳細につきましては、添付資料【プレスリリース：サービス配膳ロボットを介護施設へ本格展開・睡眠見守りシステム「みまもり～ふ」と併せて介護現場の安心・安全を促進】をご参照ください。

以上

サービス配膳ロボットを介護施設へ本格展開

睡眠見守りシステム「みまもり～ふ」と併せて介護現場の安心・安全を促進

テクノホライズン株式会社（JASDAQ：証券コード6629）（本社：名古屋市 代表取締役社長：野村 拓伸）は、Shenzhen Pudu Technology Co., Ltd.（本社：中国深圳市 CEO 張濤、以下「Pudu Robotics社」といいます。）が開発・展開するサービス配膳ロボットの販売を2021年10月より実施しており、既に飲食店を中心に多くの販売・設置を行っております。この度、飲食店のみならず、当社が多くのサービスを手掛ける医療・介護現場にも本格展開を実施し、より一層の介護現場の安心・安全を促進する運びとなりましたので、お知らせいたします。



BellaBot

現在、第6波が猛威を振るうコロナの脅威は、今後も続いていくことが予測され、特に医療・介護現場では、より非接触の環境を構築することで、介護を受ける側、サービスを提供する側双方の安全確保が喫緊の課題となっており、併せて慢性的な人手不足にも対応が求められています。

そうした状況下、当社は商用サービスロボットとして世界各国で利用実績のあるPudu Robotics社が提供する配膳・運搬のサービスロボットを医療・介護現場にソリューションとして提供し、単純業務の無人力化および現場の非接触を推進することで、医療・介護現場の安心・安全と、業務の効率化の双方を実現してまいります。

今回、サービス配膳ロボットを介護施設に紹介するにあたり、その導入の具体的な方法を当社HPでも展開してまいります。

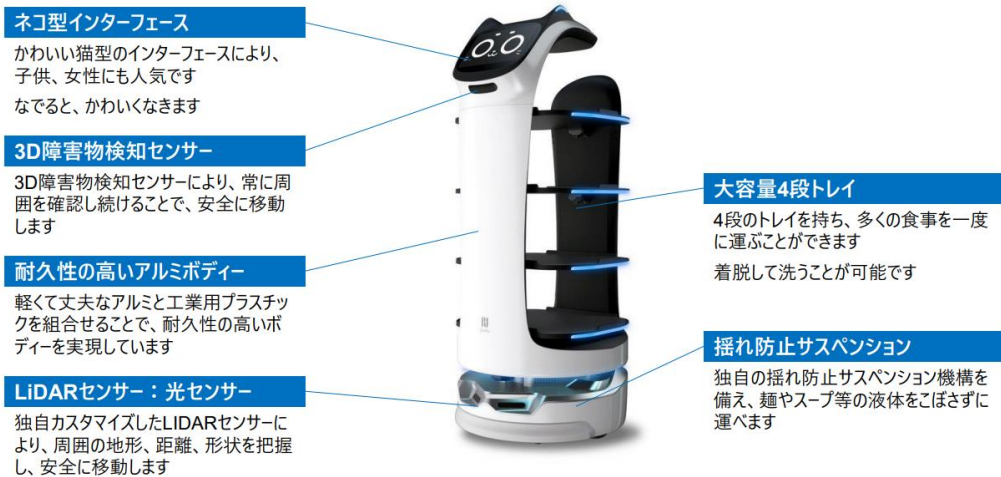
<https://www.technohorizon.co.jp/products/medical/>

なお当社は、ベッドマットレスの下にセンサーマットを設置するだけでリアルタイムに要介護者の状態が確認できる睡眠見守りシステム「みまもり～ふ」を多くの医療・介護現場に提供しており、スタッフの省力化と要介護者の安心・安全の促進を図ってまいりました。

当社は、より一層の介護サービスの質の向上、安心・安全の促進にて介護現場の業務支援を図っていく所存です。

◆ Pudu Robotics 社サービス配膳ロボットご紹介：「Bellabot」

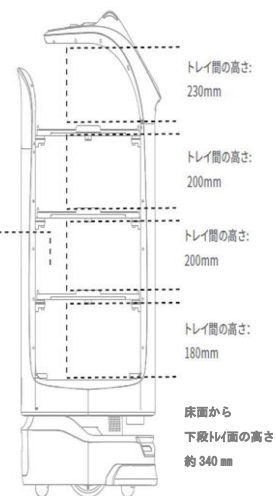
BellaBotは、グローバルで多くの実績を持っており、安全かつ的確に配膳・下膳を支援することが可能です。



本体寸法	565×537×1290mm
本体重量	59Kg
バッテリー	着脱式バッテリー
バッテリー容量	25.2V/25.6Ah
バッテリー持続時間	約12H
フル充電時間	約4.5H
マッピング方式	レーザーとマーカ両方対応
走行速度	0.5~0.9m/秒 (5段調整)
積載量	10kg/トレイ、最大40kg
本体材質	ABS/アルミ合金
必要通路幅	70cm



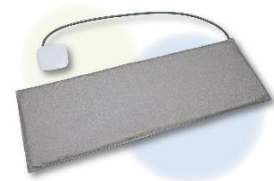
トレイサイズ：
410mm×500mm



◆ 睡眠見守りシステム「みまもり〜ふ」のご紹介

【製品情報URL】

<https://www.technohorizon.co.jp/products/medical/healthcare/>



【サービス配膳ロボットに関するお問い合わせ先】

テクノライゾン株式会社 エルモカンパニー
EBISS 事業推進部 EBISS ビジネス営業 2 課
TEL.03-3471-4577
住所：東京都港区港南 2 丁目 16 番 4 号 品川グランドセントラルタワー17 階

【睡眠見守りシステムに関するお問い合わせ先】

テクノライゾン株式会社ファインフィットデザインカンパニー
担当：営業 3 部営業課 間瀬英男
電話：052-891-8997
住所：愛知県名古屋市南区塩屋町 1 丁目 3 番地 4