

2021年11月1日

各位

オプテックスグループ株式会社
東証1部 証券コード:6914

レーザースキャンセンサーREDSCAN Pro シリーズの国内販売を開始

当社の100%子会社であるオプテックス株式会社（本社：滋賀県大津市、代表取締役社長：上村透 以下オプテックス）は10月27日よりレーザースキャンセンサーREDSCAN Proシリーズの国内販売を開始しました。

このセンサーはレーザー光を照射し、対象物の「大きさ」「速度」「センサーからの距離」を識別できる次世代型高性能レーザースキャンセンサーです。当製品は、最大50m×100mの広範囲な検知エリアを構成し、従来製品では複数台必要であった現場を1台でカバーできるようになりました。



■型番 RLS-50100V [50×100m] / RLS-3060V [30×60m] オープン価格

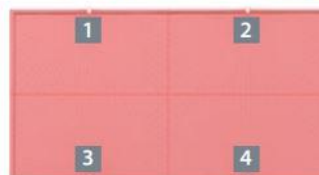
■特長

四角形の検知エリア構成のため、プランニングが行いやすく、センサー1台で広範囲をカバーします。設置台数が従来製品より抑えられるため、施工の工数負担を軽減します。

当社従来製品



REDSCAN Pro RLS-3060V

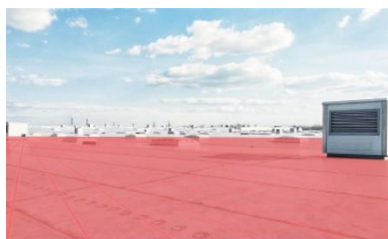


製品紹介ページ：https://www.optex.co.jp/products/intrusion-detection/lasersensor/rls-3060v_50100v.html

■推奨設置場所



重要施設
変電所、エネルギー関連施設



ビルの屋上警備
銀行、証券取引所



壁面警備
大型倉庫、配送センター

オブテックスは、侵入者が建物へ侵入する前に検知することで犯罪を未然に防ぐ「事前抑止」が重要と考えています。しかし、屋外で使用するセンサーは、湿気や霧、雪などが発生する過酷な環境下でも誤動作しない高い信頼性が求められます。そこでオブテックスは、そのような悪環境下でも高精度なパフォーマンスを実現できる技術力により、屋外用侵入検知センサー市場で世界No.1シェアを獲得しています。

今後も、屋外警備による事前防犯をグローバルで普及させ、安全・安心な社会づくりに貢献してまいります。

■会社概要 オブテックス株式会社

所在地 : 滋賀県大津市雄琴 5-8-12

設立 : 2017年1月1日

代表取締役 : 上村 透

資本金 : 3億5,000万円(2020年12月31日)

事業内容 : 防犯・自動ドア等各種センサーの開発・販売

以上

オブテックスグループは、7つの事業会社をグループとした純粋持ち株会社です。



【本件に関するお問い合わせ先】

オブテックスグループ株式会社 <https://www.optexgroup.co.jp/>

担当者：堤（つつみ）、近藤（こんどう）

お問い合わせフォーム <https://www.optexgroup.co.jp/inquiry/form.php>

TEL : 077-527-9861