

2021年9月22日

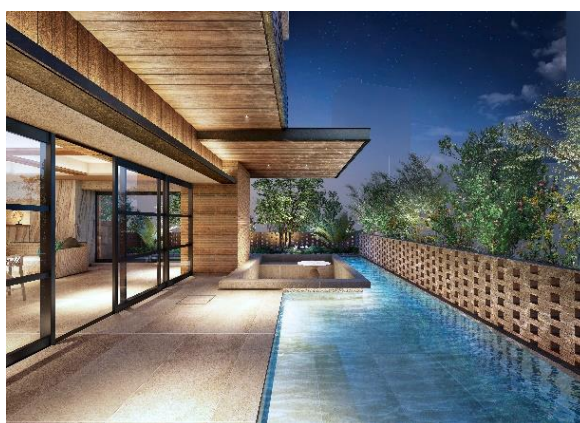
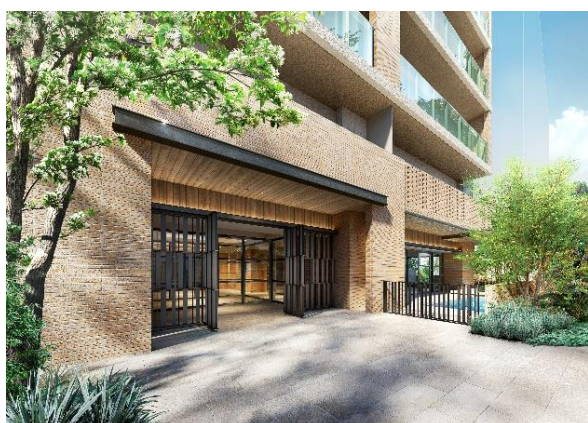
各 位

小田急江ノ島線始発駅「片瀬江ノ島」駅徒歩4分、オーシャンビュー中心(※1)
「クリオ湘南江ノ島グランマーレ」9月24日(金)販売開始

当社は、藤沢市片瀬海岸にて開発を進めている新築分譲マンション「クリオ湘南江ノ島グランマーレ」の販売を9月24日(金)より開始いたします。

本物件は片瀬東浜海水浴場へ徒歩4分という海辺の散策やマリンスポーツを身近に楽しめるロケーションにありながら、小田急江ノ島線「片瀬江ノ島」駅をはじめ、徒歩4分圏で3駅3路線(※2)が利用可能で、都心への軽快なアクセスが叶う利便性の高い立地に誕生します。

三方道路の開放的な敷地に加え、江ノ島の海や富士山の姿が望める2方向のオーシャンビュー中心(※1)の配棟計画としました。住戸プランは採光・通風に優れた角住戸中心(※3)の55.04㎡~111.01㎡、2LDK・3LDKとし、上層階には開放感と快適さを追求した100㎡超のプレミアムプランを16邸ご用意しました。



上: 空撮写真(※4) 左下: エントランスアプローチ完成予想図(※5) 右下: 水盤ラウンジ完成予想図(※5)

◆「クリオ湘南江ノ島グランマーレ」の特徴

- ・小田急江ノ島線「片瀬江ノ島」駅徒歩4分、湘南モノレール「湘南江の島」駅徒歩4分、江ノ島電鉄「江ノ島」駅徒歩3分で3駅3路線利用可
- ・片瀬東浜海水浴場徒歩4分
- ・ロングボードにも対応した洗い場付きサーフボード置場を設置、ペット足洗い場を設置
- ・共用部に Wi-Fi を利用できるエントランスラウンジや共用キッチンとワークスペースを備えたオーナーズラウンジ、居住者専用のスカイガーデンを設置
- ・災害時に役立つ防災備品を収める防災倉庫を設置
- ・外構・共用部から住空間の細部に至るまで、経験とノウハウを基に創り上げたセキュリティシステム「SECULIO（セキュリオ）」を採用
- ・玄関前の来訪者をカラーモニターで確認できるカメラ付インターホン子機を標準装備
- ・玄関ドアと開口部（FIX窓を除く）に防犯センサーを設置
- ・ホテルライクな内廊下設計で角住戸中心（※3）
- ・収納豊かな 55.04㎡～111.01㎡、2LDK・3LDK の全 10 プランバリエーション
- ・富士山と湘南の海の2方向眺望、オーシャンビュー中心（※1）
- ・バルコニー側のリビング・ダイニング、洋室及び廊下側の洋室は部屋のコーナーを有効に使えるアウトフレームを採用（一部タイプを除く）
- ・リビングと隣接する洋室の間には開閉自在な複数本引戸を採用（一部除く）し、開放感のある可変性の高い住空間を実現
- ・全住戸にウォークインクローゼット、シューズインクローゼットを設置。各プランに合わせてウォークスルークローゼットや物入、リネン庫など用途に合わせて使用できる収納スペースを確保
- ・食器洗い乾燥機とディスポージャーを標準装備
- ・インテリアを好みに合わせて自由に設定できるセレクトシステム「conomi（コノミ）」（※6）を採用
- ・バルコニーにスロップシンクを標準装備
- ・上層階 100㎡超のプレミアムプラン住戸（16戸）はハイグレードな仕様設備を採用
- ・専有面積 100㎡超は江ノ島エリアで約 19年（※7）ぶり
- ・機器のトラブルから日々のお悩みまで 24時間 365日電話でサポートする「クリオ駆け付けコール」を導入
- ・従来のアフターサービスに加えて、対象の住宅設備機器の不具合を 15年間、何度でも無償で修理・交換できる充実のアフターサービス「CLIO SUPPORT 15」を導入



エントランスラウンジ完成予想図（※8）



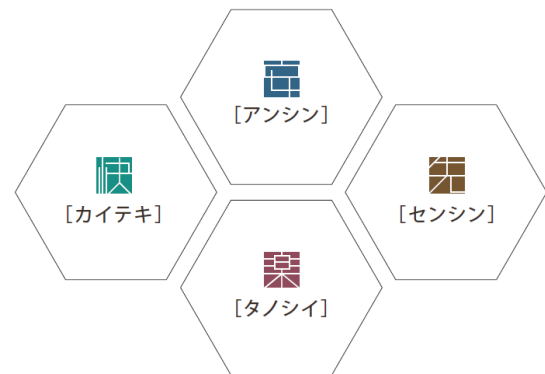
リビング・ダイニング完成予想図 (Hタイプ) (※9)



バルコニー完成予想図 (Jタイプ) (※10)

■「atarashie-アタラシエー」

atarashie
 アタラシエ
 [アタラシイ+イエ]



「atarashie-アタラシエー」は「快適」「安心」「先進」「楽しい」をキーワードに、共用部と専有部に先進機能の設備やシステムを導入し、社会の変容に対応した、新しい住まいをカタチにする明和地所のご提案です。「クリオ湘南江ノ島グランマーレ」では、家で過ごす時間がもっと快適に、そして何より安心して過ごせる空間となるような仕様・設備を採用しています。

これからの住まいづくりにおいても「住まいこち」と「住まいの安心・安全」を追求し、未来を見据えた上質な空間を提供していきます。

【共用部】

- ・ラウンジとオーナーズラウンジに Wi-Fi 環境を整備
- ・「ダウンロードに時間がかかる」「家族でネットを同時に快適に使いたい」などに対応する最大 1Gbps 回線を採用 (※11)
- ・住戸数 67 戸の本物件には通常 100~150 戸のマンションに使用するネットワークを採用 (※12)
- ・自動着床エレベーターを採用。エントランスの解錠からエレベーターの呼び出し、エレベーターの操作をノンタッチキー（非接触キー）で対応 (※13)
- ・空気清浄機付きのエレベーター内は抗菌仕様 (※14)
- ・荷物の非対面受取を実現する充実機能の宅配ボックスは宅急便の発送やクリーニングの受け取りなどができるメールボックス一体型宅配ボックス（AED 付）を採用

【専有部】

- ・トイレは便座だけでなく、カバーやスイッチまで抗菌仕様（※15）、手洗いカウンターを標準装備
- ・コート掛け内の浮遊ウィルス・細菌を除去、除菌するスマートエアーを採用
- ・ビルトイン型浄水機能付タッチレス水栓（※16）、高機能コンロへの変更可（有償オプション対応）
- ・ワークスペースの確保（A・Iタイプのみ）
- ・バルコニーにスロップシンクを標準装備し、リビングとつながる空間として活用可能

◆当社建設担当 コメント

古くから景勝観光地として多くの名士や偉人に愛され、現在ではマリンスポーツのメッカとして、また湘南きっての観光名所として一年を通して賑わいをみせる江ノ島に、ゆったりとした海辺の時間を感じられる邸宅を計画しました。広い海と自然に恵まれた環境を臨む立地に、現代にふさわしい街並みをつくりだす豊かさ・存在感・オリジナリティを追求しています。江ノ島の風景と美しく調和するアースカラーを基調として低層部と上層部のデザインに動きをつけ、街の新しいアイコンとなるようなファザードデザインとしました。通りの顔ともなるエントランスアプローチは、ロートアイアンの門扉と木目調のキャノピーが海辺の邸宅らしさを演出し、エントランスホール脇のラウンジは水盤と緑に彩られたテラスと一続きの空間となり、リゾートのような寛ぎの時間を過ごしていただけるよう計画しています。

各住戸プランは、オーシャンビューが中心で、もうひとつのリビング空間として江ノ島の海を間近に感じられる2m幅のバルコニーを設えています。また、上層階には先進の設備・仕様を備え、100㎡超の広さを確保したプレミアム住戸を16邸計画しており、間取りなどインテリア空間を自由にデザインいただける conomi（有償プラン）で自分好みに設計いただくこともご提案しています。

◆「クリオ湘南江ノ島グランマーレ」の物件概要

- 【所在地】 神奈川県藤沢市片瀬海岸一丁目 2620 番 16、他（地番）
- 【交通】 (1) 小田急江ノ島線「片瀬江ノ島」駅徒歩4分
(2) 湘南モノレール「湘南江の島」駅徒歩4分
- 【用途地域・地区】 商業地域、準防火地域、第三号境川緑地、第三号鵜沼沼風致地区
- 【敷地面積】 1,510.42㎡（登記簿）[但し、地積更正登記後 1,491.04㎡]、
1,491.04㎡（実測・建築確認対象敷地面積）
- 【構造・規模】 鉄筋コンクリート造、地上13階・地下1階建
- 【総戸数】 68戸（住戸67戸・管理事務室1戸）
- 【専有面積】 55.04㎡～111.01㎡
- 【間取り】 2LDK・3LDK
- 【竣工時期】 2023年3月下旬（予定）
- 【引渡し時期】 2023年3月下旬（予定）
- 【売主】 明和地所株式会社
- 【設計会社】 共同エンジニアリング株式会社
- 【施工会社】 三井住友建設株式会社 横浜支店

◆「クリオ湘南江ノ島グランマーレ」ホームページ

https://www.meiwajisyo.co.jp/cli/875_Enoshima/

◆クリオ ライフスタイルサロン湘南 案内図

住所：神奈川県藤沢市鶴沼東 1-1 玉半ビル 3F



◆現地案内図



※1：販売予定住戸 67 戸中 40 戸。

※2：小田急江ノ島線「片瀬江ノ島」駅徒歩 4 分、湘南モノレール「湘南江の島」駅徒歩 4 分、江ノ島電鉄「江ノ島」駅徒歩 3 分。

※3：販売予定住戸 67 戸中 50 戸。

※4：掲載の空撮写真は 2017 年 5 月に撮影したものに一部 CG 処理したもので、実際とは異なります。現地の光は位置を表すものであり、物件の大きさや高さを表したものではありません。

※5：設計段階の図面を基に描き起こしたもので、形状・色等とは異なる場合があります。形状の細部、設備機器等は表現していません。表現されている植栽は設計段階のものであり、変更になる場合があります。また葉の色合いや枝ぶりや樹形は想定であり、竣工から生育期間を経た状態のものを描いています。また特定の季節状態を示すものではありません。敷地周辺の建物などについては線で表現するなど簡略化しています。

※6：セレクトシステム「conomi」には無償・有償があります。また、申し込み期限があります。

※7：「片瀬江ノ島」駅、「江ノ島」駅、「湘南江の島」駅最寄りです。2002 年以来約 19 年ぶりになります。MRC・MIDS 調べ。(2021 年 7 月現在)

※8：設計段階の図面を基に描き起こしたもので、形状・色等とは異なる場合があります。形状の細部、設備機器等は表現していません。表現されている植栽は設計段階のものであり、変更になる場合があります。また葉の色合いや枝ぶりや樹形は想定であり、竣工から生育期間を経た状態のものを描いています。また特定の季節状態を示すものではありません。敷地周辺の建物などについては線で表現するなど簡略化しています。

※9：掲載の完成予想図は設計段階の図面を基に描き起こしたものに、現地 13 階相当の眺望写真（2021 年 7 月撮影）を CG 合成したもので、形状・色等とは異なる場合があります。形状の細部、設備機器等は表現していません。眺望については将来に渡って保証するものではありません。また、家具・調度品・有償オプション等は販売価格に含まれません。

※10：バルコニー完成予想図（J タイプ）は設計段階の図面を基に描き起こしたものに、現地 11 階相当の眺望写真（2021 年 7 月撮影）を CG 合成したもので、形状・色等とは異なる場合があります。形状の細部、設備機器等は表現していません。眺望については将来に渡って保証するものではありません。また、家具・調度品・有償オプション等は販売価格に含まれません。予めご了承ください。

※11：当サービスはベストエフォートサービスとなっており、お客様のご利用環境やインターネットの混雑具合によって速度が左右されます。

※12：FNJ 調べ。

※13：エレベーターの呼び出しに関して、他の方のご利用によりお待ちいただく場合がございます。また呼び出しの際、一定時間経過後に他の方のご利用された場合は再度呼び出し操作が必要となります。エントランス階はノンタッチキーをセンサーにかざすとエレベーターは自動的にエントランス階に向かい、乗り込むと自動的に居室階が登録されています。居室階は自宅インターホンから呼び出し、乗り込むと自動的にエントランス階が登録されています。またエレベーター横のボタンを押し、呼び出します。乗り込んで行先階のボタンを押します。混雑時の動作に関してはこの限りではありません。

※14：抗ウイルス仕様ではありません。壁・手摺など一部除く。

※15：抗菌仕様は抗菌製品技術協議会の抗菌製品規格 SIAA に適合した製品で、ISO22196 法により評価された結果に基づき、抗菌製品技術協議会ガイドラインで品質管理・情報公開された製品に表示されるものです（便座部分、便器鉢内）。ノズル、便フタ、本体カバー、リモコンのスイッチシートにも同様に抗菌プラスチックを採用しています。抗ウイルス仕様ではありません。

※16：プレミアムプランは標準仕様。

明和地所グループは住まいに関わる事業を通じて、社会や環境に貢献する企業として成長してまいります。



本リリースは現時点での情報を基に作成されており、変更になる場合があります。

【本件に関するお問い合わせ窓口】

明和地所株式会社 管理本部 経営企画部

電話 03-5489-2620 / FAX 03-5489-2623