

各 位

会 社 名 株 式 会 社 F P G
代 表 者 名 代 表 取 締 役 社 長 谷 村 尚 永
(東証第一部・コード: 7148)
問 合 せ 先 執 行 役 員 経 営 企 画 部 長 桜 井 寛
(TEL. 03-5288-5691)

組成用不動産(Premium Asset Series)の取得のお知らせ

当社は信託機能を活用した不動産小口化商品「Premium Asset Series」を組成するため、本日付で福岡県福岡市天神の商業用不動産を取得いたしましたので、下記のとおりお知らせいたします。なお、販売開始は2021年3月1日を予定しております。

当社が取得した不動産は九州最大の商業エリアである天神(福岡市)に所在する商業用不動産となります。

天神エリアは、福岡空港から地下鉄で約11分程度となる天神駅や西日本鉄道及び近県への高速バスのターミナルである西鉄福岡(天神)駅が存在する交通の要所であるとともに、西鉄福岡(天神)駅周辺には福岡三越、ソラリアプラザ、VIORO(ヴィオロ)、福岡PARCOなどの大型ショッピング施設が集積し、両駅西側の天神西通り沿いには有名海外ブランドやファストファッションブランド店が立ち並びトレンドスポットとしても注目されています。

また、福岡市が推進している天神駅を中心とする再開発プロジェクト「天神ビックバン」では、既に35棟のビルの建て替えが完了しているほか、10棟超の建て替えが進行中のビルもあり(注1)、建て替えによる経済波及効果は年間8,500億円といわれるなど、天神は今後更なる発展が期待されるエリアとなっております。

<物件概要>

名 称 : FPG links TENJIN (FPGリンクス天神) (注2)

所 在 地 : 福岡県福岡市中央区天神二丁目3番37号

最寄り駅 : 西鉄天神大牟田線「西鉄福岡(天神)」駅 徒歩3分
福岡市地下鉄空港線「天神」駅 徒歩7分

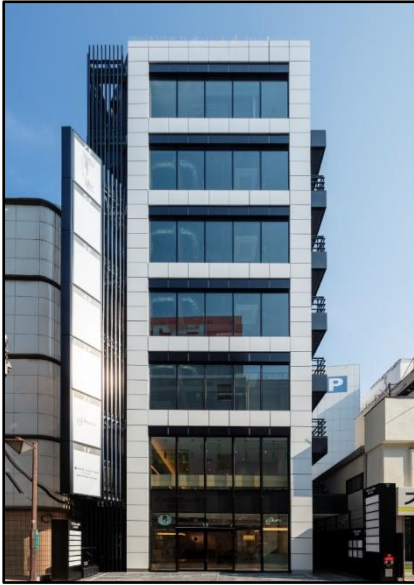
面 積 : 土地 200.85 m² (登記記録面積)

建物 941.59 m² (登記記録面積)

構 造 : 鉄骨造陸屋根地上8階建

用 途 : 店舗

竣 工 : 2018年7月



<当該不動産小口化商品に関するお問い合わせ>

不動産マーケティング部 フリーダイヤル：0120-707-107

(受付時間 9:00～17:45 土日祝日除く)

(注1)：福岡市のウェブサイトにおける2020年5月までの公表数値を参照。

(注2)：現行名称「TENJIN249」から改称予定。