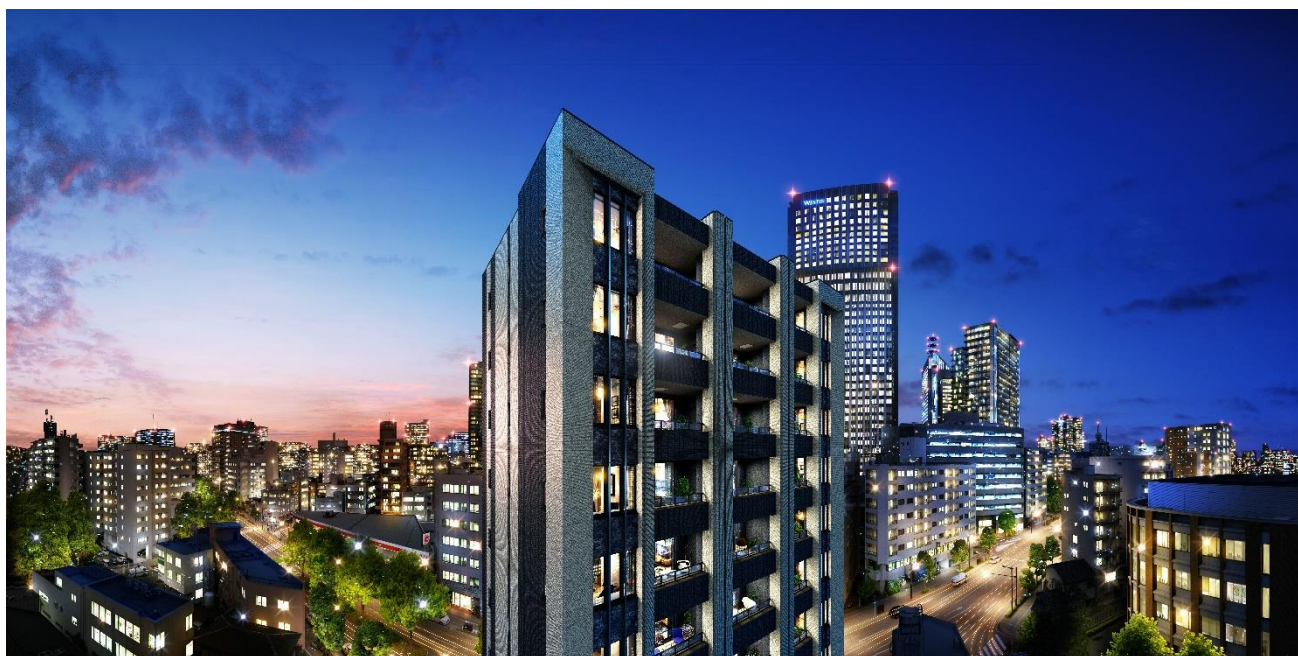


2020年10月7日
株式会社タカラレーベン

「ネベルー一番町 Bénir」販売開始のお知らせ ～街をもっと、自分をもっと。～

株式会社タカラレーベン（本社：東京都千代田区／代表取締役：島田和一）のグループ会社である株式会社タカラレーベン東北（本社：宮城県仙台市／代表取締役：原忠行）は、9月25日より宮城県仙台市において「ネベルー一番町 Bénir」の販売を開始致しました。



■ コンセプト

煌めきの真中へ。

青葉区一番町。落ち着いた風情の中に、季節、時間で様々な表情を見せてくれる個性豊かな街です。この街と NEBEL が交差し奏でる世界の中で、あなたが主人公の物語は始まります。今よりもっと明日が輝くためのアイデアは、大好きな街、自分だけの空間で、インスピレーションを育てながら現実を迎えます。

NEBEL は、都市型コンパクトマンションです。コンパクトマンションには、通勤やショッピング環境などの生活利便や、ライフスタイルに合わせた居住性、さらには資産性も求められます。タカラレーベン東北では、これまでのマンション分譲事業で培ってきた「暮らし」と「住まい」の関係におけるノウハウを活かし、シングル、DINKS、性別や年齢にかかわらず、その居住性をよりブラッシュアップしています。



穏やかに、自分らしく。

躍動する都市を間近に感じながらも、自分だけの時間を穏やかに、ゆったりと過ごす。大好きな人を招いて素敵な時間を共有する。こだわりのインテリアやファブリックに囲まれて、素顔の自分が顔を出す。NEBELは、街を、空間を、もっとわがままに、自分らしく楽しむ人にこそ所有していただきたい、都市型コンパクトマンションです。

多彩なライフスタイルに応える 1LDK から 2LDK+S のスペースプランに、キッチンやバスルームなど、生活に密接する場所はもちろん、空間の細部にまで施した先進且つデザイン性の高い、美しく快適な設備・仕様が、シンプルでありながらも洗練された世界を創りあげています。

■ ロケーション

一番町、色鮮やかに躍動する街へ。

杜の都、仙台。その名の通り、大いなる緑の自然が眩しい美しい街です。駅前では、開発も着々と進行し、近代的な都市の姿を見て取ることができます。清々しく凛とした街には、東北一の高層を誇る仙台トラストタワーをはじめ、数多くのオフィスビルが集積し、仙台のビジネスシーンを創りあげています。そして、この街の魅力ともいえる数多くの商業アーケード街が、賑わいや彩りで、躍動を与えています。特に、一番町界限では、藤崎、サンモール一番町商店街を筆頭に、文化横丁（約 430m）、壺式参横丁など、多彩な店舗が軒を連ねているので、ショッピングから飲食まで存分に楽しむことが出来ます。オンもオフも、ビジネスもレジャーも、あなたの思うままに楽しむことが出来る街で、新しい暮らしが始まろうとしています。

仙台を象徴とする一つでもある雄大な広瀬川。朝日や夕日を浴びて煌めくその景観には、心を打つ美しさがあります。このエリアからは、散歩がてら少し足を伸ばせば、西公園（約 1,080m）が春には満開の桜が人々を楽しませます。



■ デザイン

本物に触れる時、まだ知らない感動に出逢う。

モダンと伝統的な和の融合が織りなす美

設計デザインとコンセプトは「凛と空に伸びる威厳に満ちたモダンな構造美と、和の流儀を持つエントランスの融合」です。その近代的なフォルムデザインに、落ち着いた表情の和テイストの設えが重厚感を与えています。静謐な街並に寄り添いながらも、その個性が誇り高く輝く建築を目指しました。



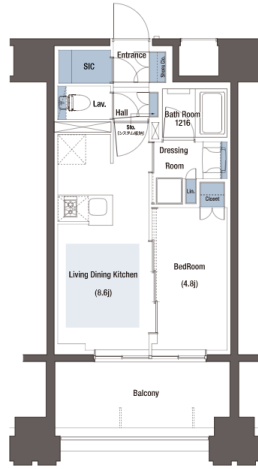
■ プラン

Aタイプ（2LDK+S+WIC+GC）、Bタイプ（1LDK+SIC）、Cタイプ（2LDK）という3プランをご用意しております。また、オプションも豊富にございます。

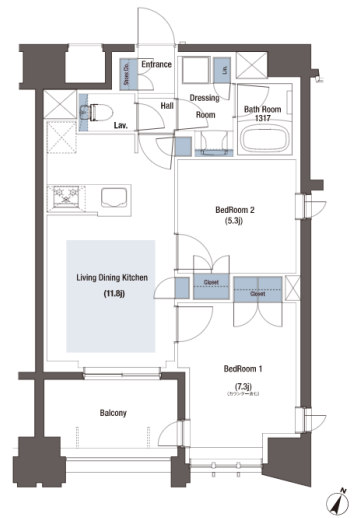
A 2LDK+S+WIC+GC 住居専有面積 61.63m² (約18.64坪)



B 1LDK+SIC 住居専有面積 34.18m² (約10.33坪)



C 2LDK 住居専有面積 54.53m² (約16.49坪)



■ クオリティ

〈多機能コンロ「ガラストップコンロ」〉

料理に合わせて火力調整をすることで中華料理から煮物まで、美味しい料理作りをサポートします。汚れにも強く、お手入れも簡単です。機能美を追求したデザインがキッチンの美しいシーンを演出します。※一部タイプを除きます



〈低騒音使用のシンク〉

大きなお皿や大型の調理用具も洗える大きめのシンクを採用しました。低騒音仕様なので、水の音や食器等を落とした音も軽減します。水切りプレートや水切りカゴをセットするなど、多彩な使い方ができます。



〈フルタイムロッカー（宅配ロッカー）〉

ご不在時に配達された荷物を宅配ロッカーで一時お預かりします。着荷のご案内は郵便受けの配達状やインターホンの着荷表示で確認できます。取り出しは各お部屋の鍵をかざしていただくだけで、該当するボックスの扉が自動的に開きます。



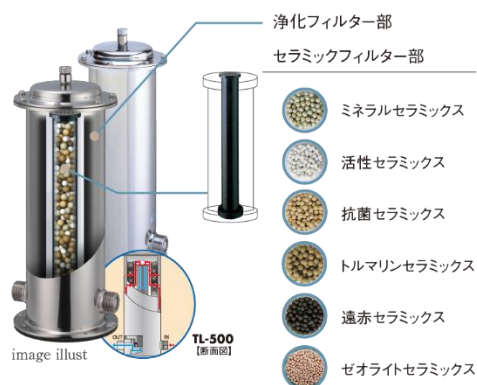
〈床暖房〉

床から室内を快適に温める、温もりと安心の温水式床暖房システム。熱源機で加熱した暖房用の温水を、暖房用のポンプでお部屋に設置した床暖房に循環させ、その熱を利用して空間を暖めます。また、温風を吹き出さないでホコリを巻き上げることがなく、健康的で快適な空間を保つことができます。※リビング・ダイニングのみ

■タカラレーベングループのオリジナルシステム〈ルイックプロジェクト〉

水。生命を維持するために欠かせない要素であり、様々な活動を営むために必要となるものでもあります。毎日の生活の中でもあらゆるシーンで使われ、暮らしの基盤と呼べるほど大切な存在です。タカラレーベンは、この「水」を変えることで暮らしを大きく変えることができる、と考えました。

そして生まれたのが、タカラレーベンオリジナルウォーターシステム〈ルイックプロジェクト〉です。住まいの中で使われる「水」にこだわることで、快適に過ごせる理想的な暮らしを追求してきました。



■タカラレーベングループの新型コロナウイルス感染防止策について

タカラレーベングループでは、新型コロナウイルスの感染拡大防止の観点から、お客様、スタッフ、関係先等の皆様の安全・安心を第一に考え、政府指導に基づいた対応を実施しております。

<https://www.leben-style.jp/lp-corona/nbl-ichibancho.html>

■ 物件概要

名 称 : ネベルー番町 Bénir
所 在 地 : 宮城県仙台市青葉区一番町一丁目 13-2、13-3、13-13 (地番)
構造・規模 : 鉄筋コンクリート造地上 12 階建
総 戸 数 : 33 戸 (他、管理事務室 1 戸)
間 取 り : 1LDK~2LDK+S
住戸専有面積 : 34.18 m²~61.63 m²
駐 車 場 : 6 台 (平置 6 台 (内来客用駐車場 1 台))
駐 輪 場 : 26 台 (2 段ラック式 19 台 (上段 7 台、下段スライドラック式 12 台)、ラック式 6 台、平置 1 台)
U R L : <https://www.leben-style.jp/search/nbl-ichibancho/>

■ 会社概要 (タカラレーベン)

商 号 : 株式会社タカラレーベン
代 表 者 : 代表取締役 島田 和一
所 在 地 : 〒100-0005 東京都千代田区丸の内 1-8-2 鉄鋼ビルディング 16F
設 立 : 1972 年 9 月
事 業 内 容 : 自社ブランドマンション「レーベン」・「ネベル」シリーズ及び、
一戸建新築分譲住宅の企画・開発・並びに販売、
発電事業、ホテル事業、建替・再開発事業、海外での不動産販売事業 他
資 本 金 : 4,819 百万円
U R L : <https://www.leben.co.jp/>

■ 会社概要（タカラレーベン東北）

商 号：株式会社タカラレーベン東北
代 表 者：代表取締役 原 忠行
所 在 地：〒980-0021 宮城県仙台市青葉区中央 2-2-10 仙都会館ビル 5F
設 立：1979年4月
事 業 内 容：自社ブランドマンション「レーベン」・「ネベル」シリーズ及び、
一戸建新築分譲住宅の企画・開発・並びに販売
資 本 金：8,000万円
U R L：<https://leben-t.co.jp/>

【モデルルームに関するお問い合わせ先】

株式会社タカラレーベン東北
担当：我妻
Tel：0120-305-604

【本プレスリリースに関するお問い合わせ先】

株式会社タカラレーベン
経営企画部 広報課
担当：大島・宮島
Tel：03-6551-2130