

各位

会社名株式会社 F P G  
代表者名代表取締役社長 谷村 尚永  
(東証第一部・コード: 7148)  
問合せ先 経営企画部長 桜井 寛  
(TEL. 03-5288-5691)

## 組成用不動産(Premium Asset Series)の取得完了のお知らせ

2020年9月10日付「組成用不動産の取得に関するお知らせ」にてご案内のとおり、当社は信託機能を活用した不動産小口化商品「Premium Asset Series」の組成を再開いたしましたが、このたび、東京都渋谷区神宮前の商業用不動産の取得が本日付けで完了しましたことをご知らせいたします。

当社が取得した不動産はJR山手線原宿駅徒歩3分に位置する商業用不動産です。原宿は、日本を代表する若者文化の発信地であり、竹下通り、表参道、キャットストリート等様々な商業ストリートに、ラフォーレ原宿や原宿クエスト、東急プラザ表参道原宿といった大型商業施設からファッションショップやスイーツ店、カフェ等の小ぶりな路面店まで大小様々な店舗が集まる街となります。2020年3月に原宿駅舎の改良、同年6月にウィズ原宿が開業したことに加えて、神宮前六丁目市街地再開発事業(2022年予定)も計画されており、本物件は更なる発展が期待されるエリアに位置する、ガラスで覆われたハイセンスな不動産です。

### <物件概要>

名称: FPG links JINGUMAE (FPGリンクス神宮前) (注)

所在地: 東京都渋谷区神宮前一丁目10番5号

最寄り駅: JR山手線「原宿」駅 徒歩3分

東京メトロ千代田線・副都心線「明治神宮前〈原宿〉」駅 徒歩2分

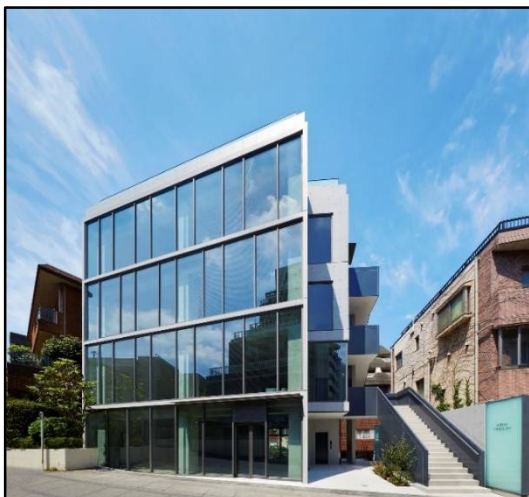
面積: 土地 184.13 m<sup>2</sup> (登記記録面積)

建物 439.73 m<sup>2</sup> (登記記録面積)

構造: 鉄筋コンクリート造陸屋根地上5階建

用途: 店舗

竣工: 2020年3月新築



<当該不動産小口化商品に関するお問い合わせ>

不動産マーケティング部 フリーダイヤル：0120-707-107

(受付時間 9:00～17:45 土日祝日除く)

注：現行名称「HIBICA 原宿」から改称予定。