



Press Release

2020年6月22日

各位

ウェルネット株式会社(東証一部:2428)

明治学院大学

新型コロナウイルス感染症へのウェルネット×明治学院大学の取り組み

— 緊急支援金のスピーディーな送金 —

ウェルネット株式会社(東京都千代田区、代表取締役社長:宮澤 一洋、以下「ウェルネット」)は、明治学院大学(東京都港区、学長 村田 玲音、以下「明治学院大学」)が、新型コロナウイルス感染症拡大を受け、オンライン授業実施に伴う学修環境整備の負担軽減のために給付する緊急支援金の送金手続きを、5月29日より開始いたしました。

送金手続き開始から2営業日目の6/1(月)には、初回に送金対象とした1学年のうち、約7割の学生が支援金の受取を完了し、スピーディーな支給を実現しました。*1

緊急支援金の支給に際し、明治学院大学は、4月21日に大学 Web サイトで支援金給付の方針を発表しましたが、一日でも早く安全確実に困窮する学生の手元に支援金を届けることを重視し、その観点から①学生は大学のメールアドレスがあれば最短即日支援金を受け取ることができる、②送金に関する多くの実績、③長年にわたるサービス提供から積み上げられたノウハウを持つウェルネットの「送金サービス」を選択いただきました。

また今般の支援金給付に至るまでのミーティングは、すべてオンラインのみで行っていることも特徴です。緊急事態宣言の発令を受け、支援金の支給方法、スケジュール調整、運用整理などあらゆる取り決めをすべてオンライン上で実施し、ソーシャルディスタンスを保ちながらもコミュニケーションは密にとることで、短期間での支援金給付を実現しました。

■ 対象

約 12,000 名

※1 学年ごとに分けて支給(約 3,000 名×4 回)

■ 実績

6/19(金) 時点で 11,090 件(約 9 割)の送金が完了

■ 具体的な送金方法

- 1) 大学はウェルネット提供の管理画面からデータ登録(支給金額、学生のメールアドレスなど)
- 2) 学生は届いたメールに従い、受け取り方法を入力(銀行振込)
- 3) 手続き後、最短即日で支援金を受け取ることが可能

<お問い合わせ先>

ウェルネット 広報担当 栗原

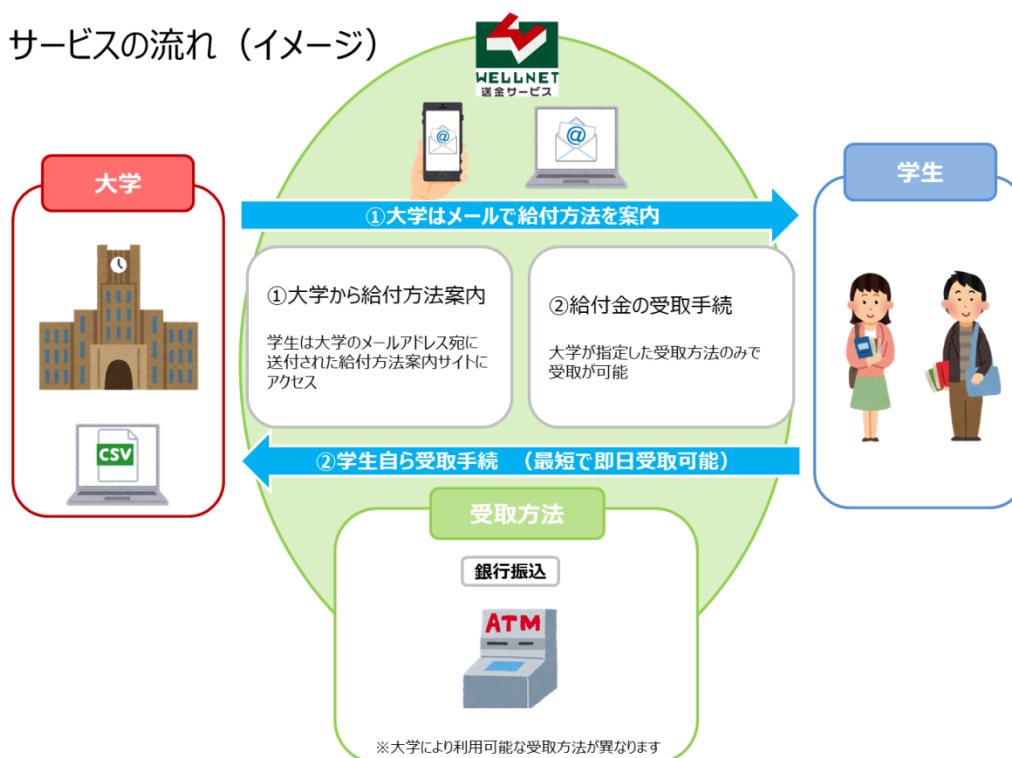
03-3580-0199

明治学院大学 総合企画室広報課 担当 一瀬・圓道 koho@mguad.meijigakuin.ac.jp

■ 主な経緯をまとめたもの

日付	曜日	トピックス
4月21日	火	明治学院大学が緊急支援を発表
4月28日	火	明治学院大学とウェルネットでオンラインMTG開始
5月15日	金	明治学院大学から学生へ給付方法を周知
5月29日	金	送金開始 1回目 (1学年ずつ送金 ※学年3,000人ほど)
6月1日	月	2営業日で約7割の学生が支援金の受取完了
6月5日	金	送金開始 2回目
6月10日	水	送金開始 3回目
6月11日	木	送金開始 4回目

サービスの流れ (イメージ)



■ ウェルネット株式会社の概要

所在地: 東京都千代田区内幸町 1-1-7 日比谷 U-1 ビル 26 階

設立: 1983 年

代表者: 代表取締役社長 宮澤 一洋

URL: <https://www.well-net.jp/>

■ 明治学院大学の概要

所在地: 東京都港区白金台 1-2-37

設立: 1863 年

代表者: 学長 村田 玲音

URL: <https://www.meijigakuin.ac.jp/>

<お問い合わせ先>

ウェルネット 広報担当 栗原

03-3580-0199

明治学院大学 総合企画室広報課 担当 一瀬・圓道

koho@mguad.meijigakuin.ac.jp