



2020年4月20日

各 位

会 社 名 株式会社ラ・アトレ
代表者名 代表取締役社長 脇田栄一
(JASDAQ・コード 8885)
問合せ先 取締役 管理本部長
栗原 一成
電話番号 (03) 5405-7300 (代表)
(URL <http://www.latrait.co.jp/>)

福岡支店の移転について

当社は、福岡支店の移転を決定しましたので、下記の通りお知らせいたします。

記

1. 支店の移転先及び移転日

- | | |
|-----------|------------------------------|
| (1) 住 所 | 福岡県福岡市博多区中州5丁目6番10号 LA博多ビル8階 |
| (2) 移 転 日 | 2020年4月20日(月) |
| 営業開始日 | 2020年4月20日(月) |

2. 支店の概要

詳細については、2枚目以降の添付資料をご参照ください。

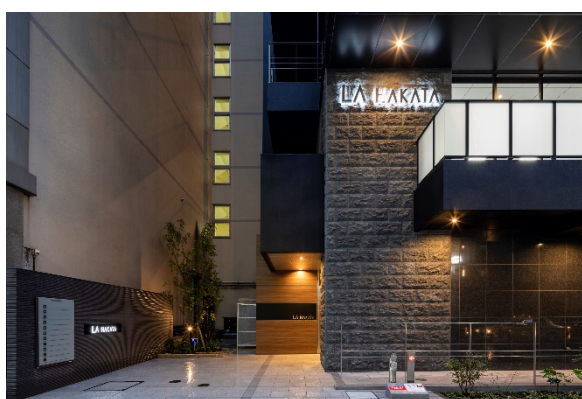
以 上

オフィスビルシリーズ第1弾「LA HAKATA」4月オープン ～多様化する働き方を支援する新たな取り組み～

新築不動産販売から不動産賃貸まで、多様な不動産業を展開する株式会社ラ・アトレ（本社：東京都港区、代表取締役社長：脇田栄一、東証 JASDAQ：8885）は、福岡市におけるオフィスビル需要の高まりを背景に、福岡市博多区中洲5丁目にて複合オフィスビルの開発を進めてまいりました。このたびオフィスビルブランド「LA（エルエー）シリーズ」の第1弾として「LA HAKATA（エルエーハカタ）」が竣工し、4月20日にオープンします。また、九州エリアにおける更なる営業基盤の強化を図るため、同エリアの拠点と位置付ける福岡支店を本ビルに移転します。



外観



エントランス

本ビルは、福岡市の中心エリアである「天神」駅へは徒歩8分、最寄駅となる「中洲川端」駅へは徒歩2分に位置し、また同駅からは博多や福岡空港へのアクセス性も高く（「博多」駅へ直通3分、「福岡空港」駅へ直通9分）、利便性の良い立地環境にあります。本ビルは、2階から10階までをオフィスフロアとし、ミドルクラスでありながら大規模なオフィスビルと同等の設備・セキュリティやオフィス空間を有し、働き方の多様化が進む中で、様々なオフィスニーズに応える商品企画により他との差別化を図っています。例えば、入居するテナント企業が自由に使えるリフレッシュスペースを海に見える屋上に設けたほか、オフィスのレイアウト変更に対応できるシステム天井や液晶パネル照明スイッチを導入するなど、業務効率化や生産性向上を意識したオフィス環境作りに努めています。

また、当社執務フロアにおいては、仕事内容に合わせて働く場所や時間を選ぶことができる「ABW」を導入し、集中スペースやソファブース、多人数ミーティングスペースなど多様なスタイルを取り入れたフリースペースを併設しています。このフリースペースは仕事と育児を両立する共働き社員を支援する目的もあり、社員が子供を保育園や学童などに預けることができなかつた際に子供を見守りながら仕事ができるなど、非常時の受け皿としても機能します。このように、働きやすいオフィス環境の整備とともに、社員のワークエンゲージメント向上の実現に取り組んでいます。

さらに、近年災害が頻発する中で、BCPの更なる強化の一環として、大規模停電が発生した際に入居するテナント企業の方にも非常用電源を供給することができる蓄電池の設置に加え、防災用品を備蓄するなど、地域防災を意識した安心・安全なまちづくりを目指しています。

当社は、今後も社会のニーズや時代の変化に対応した「魅力ある」まちづくりの創造に加え、事業活動を通じた持続可能な社会の実現に向けて積極的に取り組んでまいります。

本件に関するお問い合わせ先

株式会社ラ・アトレ

担当：経営企画部 宮部 電話：03-5405-7300 FAX：03-5405-7303

本社：〒105-0022 東京都港区海岸 1-9-18 国際浜松町ビル 5階

■施設概要

所在地	福岡県福岡市博多区中洲5丁目
アクセス	地下鉄「中洲川端」駅から徒歩2分
用途	1階 店舗 / 2階～10階 オフィス
竣工	2020年3月
構造	鉄骨造 地上10階建て
用途地域	商業地域
敷地面積	298.65 m ²
延床面積	1573.59 m ²

■地図



■株式会社ラ・アトレについて

ラ・アトレは、フランス語で「魅力」を意味する言葉です。
株式会社ラ・アトレは 1990 年設立。リノベーションマンション事業のパイオニアとして創業 30 年目を迎えました。専門化が進む不動産業界にあって、当社はいち早く事業の多角化に取り組み、新築分譲マンション事業から中古住宅の再生、不動産賃貸まで全方位の事業ポートフォリオを構築し、「総合不動産会社」として新たなビジネスモデルを確立、多彩な不動産事業を展開しています。社会のニーズと不動産市場全体の流れや変化を的確にとらえ、時代の半歩先を行く魅力ある商品の開発・供給を通じて、皆様の豊かな魅力ある暮らしを実現してまいります。

L'attrait

会社概要



商 号	株式会社ラ・アトレ (英文商号: L'attrait Co., Ltd.)
本 社	〒105-0022 東京都港区海岸1丁目9番18号 国際浜松町ビル5階
札幌支店	〒060-0806 北海道札幌市北区北6条西6丁目2番地24号 第2山崎ビル7階
名古屋支店	〒450-0002 愛知県名古屋市中村区名駅4丁目25番17号 三喜ビル6階
松本支店	〒390-0867 長野県松本市蟻ヶ崎台20番2
大阪支店	〒530-0001 大阪府大阪市北区梅田1丁目11番4-1000号 大阪駅前第四ビル10階
福岡支店	〒810-0801 福岡県福岡市博多区中州5丁目6番10号 LA博多ビル8階
設 立	1990年12月15日
資 本 金	483,934,153円 (2020年3月31日現在)
代 表 者	脇田 栄一(わきた えいいち)
事 業 内 容	<p>新築不動産販売事業 (デベロップメント業務、新築マンション買取再販業務、販売代理業務、土地企画販売業務)</p> <p>再生不動産販売事業 (戸別リノベーションマンション販売業務、一棟リノベーション分譲業務、インベストメントプロジェクト業務)</p> <p>不動産賃貸業務 (サブリース、プロパティマネジメント、アセットマネジメント)</p> <p>その他事業 (不動産証券化、その他)</p>
発行済株式の総数	5,275,000株 (2020年3月31日現在)
発行する株式の総数	17,000,000株
決 算 期	12月
株 式 市 場	東証ジャスダック市場 (証券コード: 8885)