

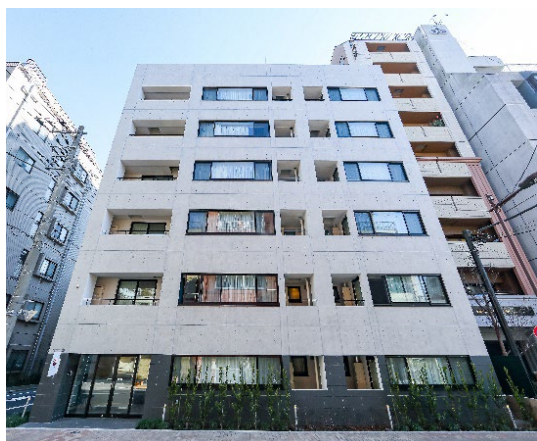
2020年2月14日

各位

会社名 霞ヶ関キャピタル株式会社
代表者名 代表取締役社長 河本 幸士郎
(コード番号：3498 東証マザーズ)
問合せ先 取締役管理本部長 廣瀬 一成
(TEL. 03-5510-7653)

アパートメントホテル『AKARI 上野入谷』開業のお知らせ

当社は、ホテル開発に係るコンサルティング業務全般を受託している『AKARI 上野入谷』（東京都台東区）を2020年2月15日（土）に開業いたします。



『AKARI 上野入谷』 外観

1. 本取組の背景

当社は、不動産コンサルティング事業において、未利用や老朽化により有効活用されていない土地や建物を取得し、その不動産の持つ本来の価値を最大化させるためのプロデュースを行っております。

近年の日本において、観光立国の実現に向けて様々な政府目標や施策が推進されており、訪日外国人旅行者が増加を続けている一方で、国内外旅行者の家族・グループ旅行に対応した宿泊施設はまだ十分ではないのが現状です。こうした背景を受け、ホテル開発に関する不動産コンサルティング事業を今後の重点取組施策の一つとして位置づけており、インバウンドや国内グループ旅行等の観光需要に対応するアパートメントホテル（注）の開発・コンバージョン（用途変更）を、主要観光都市を中心に日本各地へ展開してまいります。

本取組において、当社はホテル開発に係るコンサルティング業務全般を受託し、多人数での宿泊が

可能な施設の不足や、今後一層の増加が見込まれるインバウンド需要への対応を見据え、東京都台東区にアパートメントホテル『AKARI 上野入谷』を開業いたします。

当社は、今般の取組みのように、ホテル開発事業を通じて観光立国実現や地域創生に貢献し、地域経済の活性化及び日本の経済成長に資する活動を引き続き推進してまいります。

■ホテルの特徴

当ホテルは宿泊人数に応じた料金設定ではなく、海外では一般的となっている部屋単位での料金設定を基本としております。また、多人数で宿泊する場合の1人当たりの宿泊単価の価格破壊をし、ホテルマーケットにおける差別化を図ることで新たな地位確立を目指します。これにより、1人当たりの宿泊費を抑えることができるためグループ旅行に適しており、同時にインバウンドのお客様にもなじみやすい料金設定となっております。

(注)「アパートメントホテル」とは、宿泊特化型ホテルと同程度の主要インフラとの近接性を持ち、家具・家電付賃貸マンションと同程度の居住空間（水回り（キッチン、バス、トイレ）、設備（テレビ、冷蔵庫、洗濯機）及び家具（ソファ等））をリーズナブルな価格帯で利用者に提供することにより、中長期利用者にも対応できる柔軟性を兼ね備えたホテルのことをいいます。

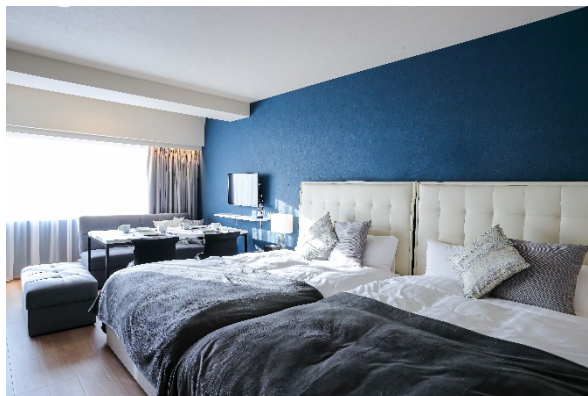
2. ホテルの概要

当ホテルは、東京メトロ日比谷線「入谷駅」から徒歩4分の好立地に位置し、東京の東エリアを代表する上野や浅草が身近に楽しめます。また羽田・成田両空港や都心の主要スポットからのアクセスも良好であることから、国内外を問わず多くの観光客の滞在が期待されます。

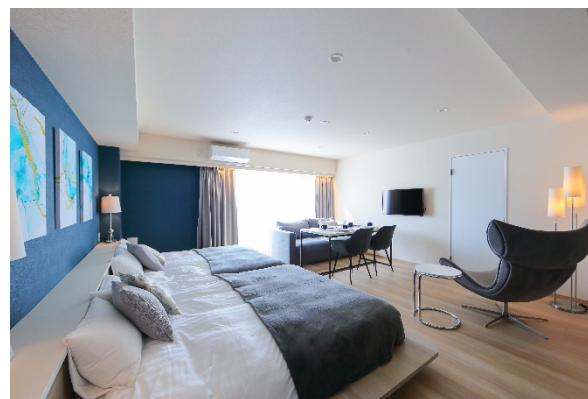
地上7階建てで客室は19室、約38 m²の部屋を中心とした当ホテルは、各部屋にキッチン、洗濯機等、長期滞在に対応した設備を完備し、インバウンド、家族・グループ旅行等の多人数向けの需要にも対応しています。

名称	AKARI 上野入谷
所在地	〒110-0013 東京都台東区入谷二丁目34番5号
アクセス	東京メトロ日比谷線「入谷駅」徒歩4分
客室数	19室
ホームページ	https://uenoiriya.akari-hotel.com/

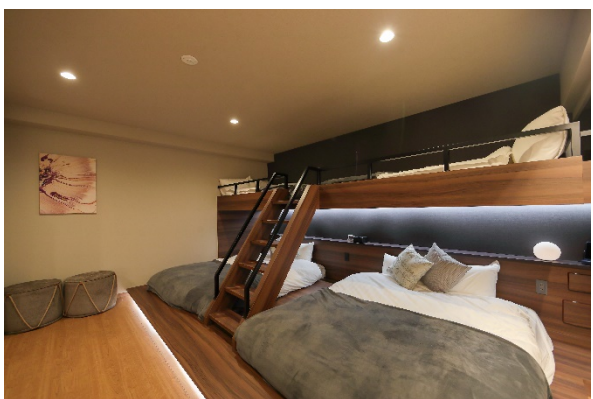
■ スイート (31~41 m²/定員 5名)



■ スーパリアスイート (41.3 m²/定員 6名)



■ デラックススイート/バンクベッド付き (47.8 m²/定員 8名)



以上