

2019年10月24日

各 位

会 社 名 株式会社エービーシー・マート
代表者名 代表取締役社長 野口 実
(コード番号2670 東証第一部)
問合せ先 取締役経営企画室長 小島 穰
(TEL. 03-3476-5452)

ABC-MART

『new balance WL415』

新 TV-CM のお知らせ

株式会社エービーシー・マート（本社：東京都渋谷区、代表取締役社長：野口実）は、
新 TV-CM を 2019 年 10 月 24 日より全国でオンエアを開始しております。

つきましては、本日添付のプレスリリースを行いましたのでお知らせいたします。

以上

2019年10月24日
株式会社エービーシー・マート

PRESS RELEASE

ABC-MART

畑野ひろ子出演！

もちもちを足が包み込む！

ABC-MART 『newbalance WL415』 新 TV-CM

2019年10月24日（木）から全国にてオンエア開始



株式会社エービーシー・マート（本社：東京都渋谷区、代表取締役社長：野口実）は、「newbalance WL415」の新TV-CM（15秒）を2019年10月24日（木）から全国でオンエアを開始いたします。今回のCMは、モデルの畑野ひろ子さんを起用しました。

新TV-CM（15秒）動画：https://youtu.be/Arc96Gx0_P8

CM概要

タイトル	: ABC-MART 「newbalance WL415」 (15 秒)
広告主	: 株式会社エービーシー・マート
撮影時期	: 2019 年 10 月上旬
放送開始日	: 2019 年 10 月 24 日 (木)
放送地域	: 全国放送



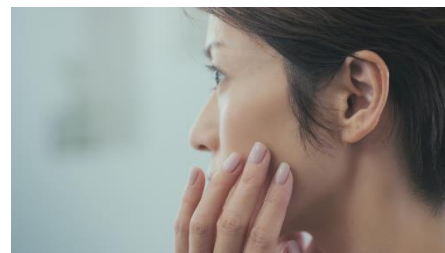
◆CMストーリー

「newbalance WL415」 (15 秒)

人は、肌の質には拘るのに、
なぜ？足元にもちもちという履き心地を
求めないの？

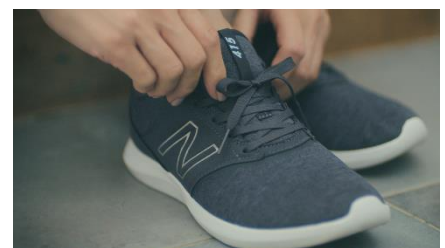
足元のストレスを軽減するための
360° もちもちのWL415 は、まさに新感覚！

新感覚のもちもちを履いて、
ONでもOFFでも快適に過ごそう。



◆商品について

商品名	: newbalance WL415
着用	: NAVY (AN2)
価格	: ¥7,900 (税抜)
サイズ	: 22.5cm~25.5cm、
カラー	: BLACK (AB2), NAVY (AN2), GRAY (AG2)



アッパーには、WATER RESISTANCE 加工を施すことにより、雨でも気にせず使用できる撥水仕様になっています。さらに、新機能である MEMORY UPPER をライニングやシュータンに使用することで、ふわふわもちもちの履き心地を実現。インソールも低反発仕様のメモリーソールコンフォートインサートを採用しており、足全体を 360° やさしく包み込んでくれる究極の 1 足に仕上がりました。

全国の ABC-MART で発売中(店舗により取扱商品が異なります)。

◆出演者プロフィール

畑野ひろ子 / はたのひろこ 生年月日： 1975年11月23日 出身地：埼玉県
ファッション雑誌「JJ」の専属モデルを経て、テレビドラマ、映画、CMなどに出演。
その後ファッション誌「CLASSY」のレギュラーモデルを努め、結婚、出産。
二児の母となり、ファッション誌「VERY」のレギュラーモデルを9年間努め、2019年7月号より
「STORY」にて活動中。

◆ KV



リリースに関するお問い合わせ

ABC-MART 販売促進部 広報チーム
TEL:03-3476-5693 FAX:03-3476-5682
担当:荒川

<http://www.abc-mart.net>