



2019年8月26日

各 位

株式会社ミマキエンジニアリング  
代表取締役社長 池田和明  
(コード番号：6638 東証第一部)  
問い合わせ先 取締役経営企画本部長 清水浩司  
電話番号：0268-80-0058

大判オートトリマー「AT Series」販売開始に関するお知らせ

当社は、大判オートトリマー「AT Series」の販売を2019年10月より開始しますので、別紙のとおりお知らせいたします。

以上

## 大判オートトリマー

## 「AT Series」販売開始のお知らせ

## メディアカット作業の安全性向上と効率化による働き方改革を実現

株式会社ミマキエンジニアリング(本社/長野県東御市、代表取締役社長/池田 和明)は、大判オートトリマー「AT Series」を、2019年10月より販売開始いたします。

「AT Series」は、インクジェットプリンターなどでプリントした出力物の余白を切断する電動式大判オートトリマーです。手元のフルレングススイッチまたはフットペダルを押すことでカッターユニットが横にスライドしてメディアを切断します。プリント後のポスターや、ラミネート後に行う縁取りなど、従来は手作業で行っていたトリミング作業をスイッチひとつで行えるため、オペレーターがカッター刃に触れて負傷するリスクを低減し、また作業効率が飛躍的に向上します。

「AT Series」は、看板やポスター、POP、軟包装フィルムのカット、ラミネート後の縁取りなどトリミング作業を安全かつ効率的に行うことで働き方改革を実現する大判オートトリマーです。

なお本製品は、2019年8月29日より開催される SIGN & DISPLAY SHOW 2019 に出展展示いたします。

## ◎概要 (詳細は次頁に記載)

1. 安全にトリミング作業を行えるカッターユニット
2. 簡単かつ正確にカットを行えるガイドスロット&LED ライト
3. ミマキ純正製品で安心のサービス/サポート体制

**AT-165/200/250**

◎販売予定価格	AT-165	498,000 円 (税別)
	AT-200	698,000 円 (税別)
	AT-250	798,000 円 (税別)

◎販売開始 2019年10月

◎販売予定台数 100台/年(日本国内)



## ◎展示会に出展

「AT Series」は、2019年8月29日から開催される SIGN & DISPLAY SHOW 2019 に出展いたします。皆様のご来場、心よりお待ちしております。

- 展示会名 SIGN & DISPLAY SHOW 2019 (<https://www.tokobi.or.jp/sds/>)
- 日程 2019年8月29日(木) ~ 31日(土) 10:00 ~17:00
- 会場 東京ビッグサイト 青海展示棟 Aホール
- ブース番号 11
- 入場料 500 円
- 入場券お申し込み <https://japan.mimaki.com/news/event/entry-333928.html>

ページ下の『展示会情報』から無料招待券を申し込みいただけます。

## ◎報道関係者様からのお問い合わせ先

株式会社ミマキエンジニアリング  
経営企画本部 IR 広報部 広報グループ 藤澤 翔  
長野県東御市滋野乙 1628-1  
TEL:0268-80-0078 / FAX:0268-80-0041

## ◎一般のお客様からのお問い合わせ先

WEB サイト問い合わせフォームよりお問い合わせください。

<https://japan.mimaki.com/inquiry/negotiation/>

## ◎主な特長

### 1. 安全にトリミング作業を行えるカッターユニット

手元のフルレングススイッチまたはフットペダルを押すことで簡単にトリミングを行えるため、手作業による負傷リスクを回避できます。可動部及びカッター刃ユニットには、直接手が触れられないようカバーをしており、安全性を確保しました。

「AT Series」を導入し、作業安全性の確保及び効率的な作業環境を整えることで、働き方改革の一助としてご活用いただけます。



フルレングススイッチ



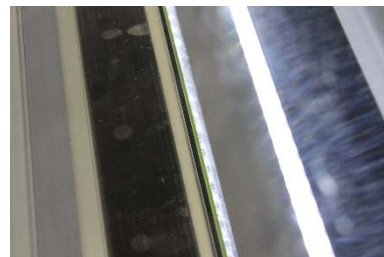
フットペダル

### 2. 簡単かつ正確にトリミングを行えるガイドスロット&LED ライト

トリミングの位置合わせはユニット内に設置されているガイドスロット(糸)で簡単に行えます。さらにユニット内には LED ライトが内蔵されており、正確な位置合わせにお役立ていただけます。



トリミング位置ガイドスロット



LED ライト

### 3. ミマキ純正製品で安心のサービス/サポート体制

プリンターからラミネーター、オートトリマーまで、当社が一貫して販売/サポートを行うため安心してお使いいただけるほか、国内 16 営業拠点の地域密着サービス体制を整えているため、トラブル発生時もお気軽にご相談いただけます。

## ◎仕様

項目	AT-165	AT-200	AT-250
電源	単相 AC100V (50/60Hz)		
電流	最大 1.2A		
最大メディア厚 (mm)	1 mm 以下		
最大トリム幅 (mm)	1,650 mm	2,000 mm	2,500 mm
最大トリムスピード	2 m/sec		
サイズ(WxDxH)	2,370x480x1,020mm	2,720x480x1,020mm	3,220x480x1,020mm
テーブル高さ	871 mm		
マシン重量	65 kg	70 kg	80 kg