

2019年7月24日

各 位

「横浜」駅へフラットアプローチ徒歩11分(※1)、全戸南東向きの配棟計画
「クリオ横濱ディアマークス」7月26日(金)販売開始

当社は、横浜市西区にて開発を進めている新築分譲マンション「クリオ横濱ディアマークス」の販売を7月26日(金)より開始いたします。

「クリオ横濱ディアマークス」は商業施設が集積する「横浜」駅より徒歩圏の利便性の高いエリアに誕生します。都心部にありながら、周辺には学校や公園があり、静かな雰囲気の住宅街が広がっています。現地は2面接道の角地に加え、建物の南東側には新田間川が流れる採光と開放感のある立地で、2~3LDKの全戸南東向きの配棟計画としました。利便性と快適性を備える44.25㎡~76.19㎡のプランの中には、最上階限定プランとして、3面採光のあるワイドスパンのルーフバルコニー付住戸(2戸)を提案しています。



外観完成予想図(※2・3)

◆「クリオ横濱ディアマークス」の特徴

- ・横浜市営地下鉄ブルーライン「横浜」駅徒歩11分、JR各線、東急東横線、みなとみらい線、相模鉄道線、京浜急行本線「横浜」駅徒歩13分
- ・明るく開放感のある全棟南東向きの配棟計画
- ・歩行者と車のアプローチを分けた歩車分離のプランニング
- ・2LDK~3LDKの全7タイプのプランバリエーション
- ・ウォークインクローゼット、ウォークスルークローゼット、片付ストレージなど、豊富な収納スペースを確保。
- ・間取りの無償セレクトプランをご用意(Bタイプ・Dタイプのみ)
- ・食器洗い乾燥機を標準装備

3LDK
+WTC+SIC
G TYPE

〈最上階限定/平置式〉
駐車場優先使用権付

専有面積

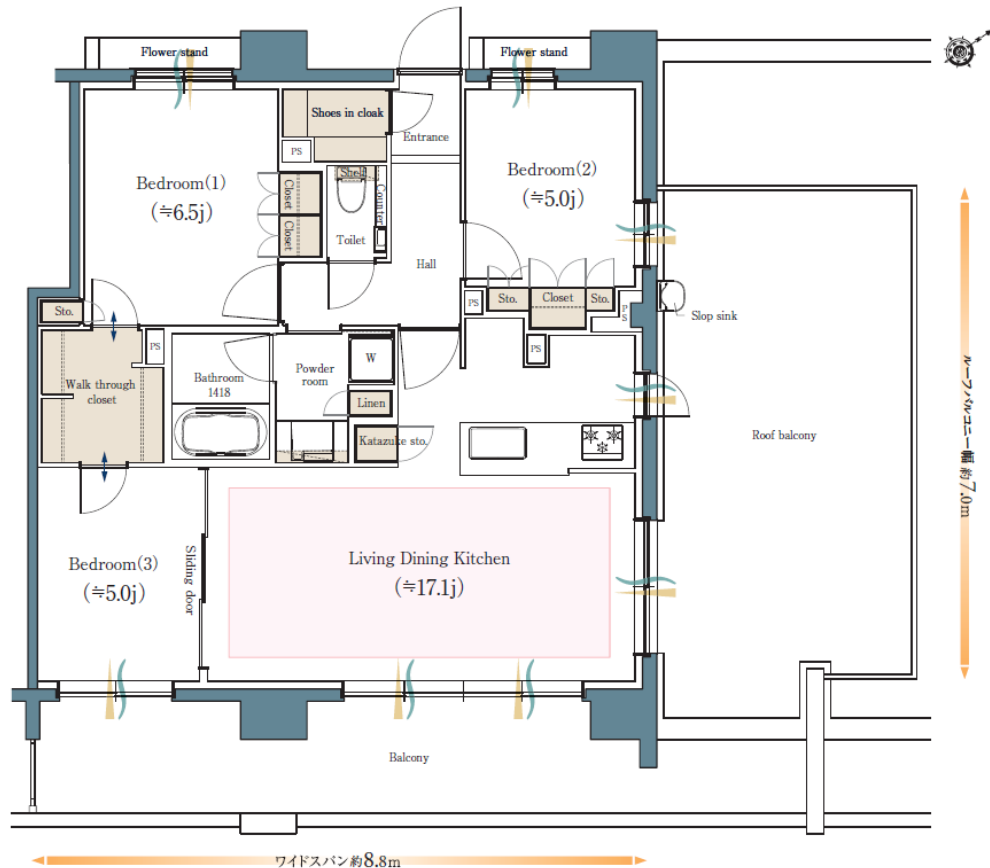
76.19㎡

- ◆バルコニー面積/18.89㎡
- ◆ルーフバルコニー面積/28.45㎡

通風・採光性に優れた
開放感溢れる
3面採光角住戸プラン。

ウォークスルークローゼットで
2つの洋室をつなぐ
機能的な動線を確保。

約8.8mのワイドスパンと
約17畳のルーフバルコニー付
プレミアムな最上階プラン。



床暖房範囲 採光 通風
WTC=ウォークスルークローゼット SIC=シューズインクローク
※掲載の図面は設計段階の図面を基に描き起したもので、
実際とは異なる場合がございます。



ルーフバルコニー完成予想図 Gタイプ (※2・3・5)



リビング・ダイニング完成予想図 Fタイプ (※2・4)

※1：横浜市営地下鉄ブルーライン「横浜」駅徒歩11分

※2：設計段階の図面を基に描き起したものに現地6階相当の眺望写真（2019年5月撮影）を合成しています。

※3：完成予想図は設計段階の図面を基に描き起したもので、形状・色等とは異なる場合があります。形状の細部、設備機器等は表現していません。表現されている植栽は計画段階のものであり、変更になる場合があります。また葉の色合いや枝振りや樹形は想定であり、竣工から生育期間を経た状態のものを描いています。また特定の季節状態を示すものではありません。敷地周辺の建物等については省略しています。また周辺の建物の位置、高さ等については実際のものとは異なる場合があります。

※4：設計段階の図面を基に描き起したもので、形状・色等とは異なる場合があります。また形状の細部、設備機器等は表現していません。

※5：花火の見え方は昨年度までの実績を想起しているものです。花火大会自体が諸事情により中止になることもあり、永年的に継続されることが決定しているものではありません。また、花火大会が実施されても打ち上げ場所が変更になる場合もございます。

◆当社建設担当 コメント

本物件は横浜の象徴的な建物のデザインをモチーフとして取り入れ、ウォームグレーをベースにシンメトリーなファサードとすることで、重厚感が感じられ、クラシックな印象としました。アウトフレーム工法を採用し、各居室が使い勝手の良いスクエアになるよう計画しています。住戸プランは44.25㎡～76.19㎡の2LDK～3LDKとし、住戸ごとに工夫した収納スペースを設けており、開放感のある住空間を実現しています。ゆとりある空間を創出することで、使い勝手と居心地の良さを追求しました。

◆「クリオ横濱ディアマークス」の物件概要

- 【所在地】 神奈川県横浜市西区浅間町二丁目 96 番 4、他（地番）
- 【交通】 (1) 横浜市営地下鉄ブルーライン「横浜」駅徒歩 11 分
 (2) JR 各線、東急東横線、みなとみらい線、相模鉄道線、京浜急行本線
 「横浜」駅徒歩 13 分
 (3) 相模鉄道本線「平沼橋」駅徒歩 10 分
- 【用途地域・地区】 近隣商業地域、準防火地域、第 6 種高度地区
- 【敷地面積】 503.49 m²（登記簿）、506.40 m²（実測）、506.28 m²（建築確認対象敷地面積）
- 【構造・規模】 鉄筋コンクリート造、地上 7 階建
- 【総戸数】 28 戸（住戸 27 戸、管理事務室 1 戸）
- 【専有面積】 44.25 m²～76.19 m²
- 【間取り】 2LDK～3LDK
- 【竣工時期】 2020 年 10 月下旬（予定）
- 【引渡し時期】 2020 年 11 月中旬（予定）
- 【売主】 明和地所株式会社
- 【設計会社】 株式会社秀建築研究事務所
- 【施工会社】 南海辰村建設株式会社 東京支店

◆「クリオ横濱ディアマークス」ホームページ

https://www.meiwajisyo.co.jp/clio/846_YokohamaDearMarks/

◆現地案内図



◆クリオ ライフスタイルサロン横浜 案内図



本リリースは現時点での情報を基に作成されており、変更になる場合があります。

【本件に関するお問い合わせ窓口】

明和地所株式会社 経営企画部

電話 03-5489-2620 / FAX 03-5489-2623