

平成 31 年 4 月 18 日

各 位

会 社 名 株式会社エービーシー・マート
代表者名 代表取締役社長 野口 実
(コード番号 2 6 7 0 東証第一部)
問合せ先 取締役経営企画室長 小島 穰
(TEL. 0 3 - 3 4 7 6 - 5 4 5 2)

ABC-MART

『PUMA CALI EXCLUSIVE』

新 TV-CM のお知らせ

株式会社エービーシー・マート（本社：東京都渋谷区、代表取締役社長：野口実）は、
新 TV-CM を平成 31 年 4 月 18 日より全国でオンエアを開始しております。

つきましては、本日添付のプレスリリースを行いましたのでお知らせいたします。

以上

平成 31 年 4 月 18 日
株式会社エービーシー・マート

PRESS RELEASE

ABC-MART

石田ニコル出演!!

履くだけで気持ちは IN CALIFORNIA!!

ABC-MART 『PUMA CALI EXCLUSIVE』 新 TV-CM

2019 年 4 月 18 日（木）から全国にてオンエア開始



株式会社エービーシー・マート（本社：東京都渋谷区、代表取締役社長：野口実）は、「PUMA CALI EXCLUSIVE」の新TV-CM（15秒）を2019年4月18日（木）から全国でオンエアを開始いたします。今回のCMは、モデル・女優の石田ニコルさんを起用しました。

新TV-CM（15秒）動画：<https://youtu.be/yARekQk3ybQ>

◆CM概要

タイトル	: ABC-MART 「PUMA CALI EXCLUSIVE」 (15 秒)
広告主	: 株式会社エービーシー・マート
撮影時期	: 2019 年 3 月下旬
放送開始日	: 2019 年 4 月 18 日 (木)
放送地域	: 全国放送



◆CMストーリー

「PUMA CALI EXCLUSIVE」 (15 秒)

カリフォルニアを彷彿とさせる空間でリラックスしている石田さん。
上着を羽織って、「PUMA CALI」を履き、外へ出ます。
ドアを開け外へ出ると、そこは日差しが気持ちいい海沿いのストリート。
CALI を履き、まるでランウェイのように歩く石田さん。
ソフトクリームを食べている石田さんの元に
待ち合わせをしていた友人たちが。
3人は笑顔で目的地へと向かっていきます。
この友人たちとの出会いを足元カットで見せることで、
素敵なライフスタイルを CALI と過ごせる印象を残しました。



「SHINE YOUR STEP」 カリフォルニア生まれの「PUMA CALI」

◆商品について

TVCM 着用モデル

商品名	: CALI SL WOMENS
着用	: 01 WHITE/BLACK
価格	: 5,900 円 (税抜)
サイズ	: 22.5 cm～25.5cm
カラー	: 01 WHITE/WHITE、02 WHITE/BLACK、03 BLACK/BLACK



ポスター着用モデル

商品名	: CALI CANVAS WOMENS
着用	: 03 GLACIER GRAY
価格	: 4,900 円 (税抜)
サイズ	: 22.5 cm～25.5cm
カラー	: 01 PEARL、02 TAFFY、03 GLACIER GRAY、04 SWEET LAVENDER

1982年にプーマのテニスシューズとして世界中から支持を集めた「California」をベースに、ボリューム感のあるソールを組み合わせることで現代のストリートスタイルにアップデートしたスニーカー。ABC-MART 限定モデルの今作は、シンプルでクリーンなアッパーデザインと、シボ感のある天然皮革とシンセティックレザーを組み合わせることで柔らかいフィット感が特徴。つま先のパンチングデザインで重

たくなりすぎず、踵に配置されたトーナルの PUMA のビッグロゴがデザインの大きなアクセントになっています。

全国の ABC-MART で発売中（店舗により取扱商品が異なります）。

◆出演者プロフィール

石田ニコル

生年月日：1990年5月29日 出身地：山口県

ハワイの海で初めて体験したサーフィンをきっかけにビーチアクティビティの虜となり、ダイビング・スキンドビングのライセンスを取得するまでに。サンゴ礁保護への関心も高い。

現在「sweet」「Gina」「HONEY」をはじめとするファッション誌やランウェイで活躍中。

モデル活動以外にはTBS系「王様のブランチ」にてレギュラーをつとめ、女優としては2014年フジテレビ系「ファーストクラス」2015年テレビ朝日系「サムライせんせい」2016年テレビ東京「勇者ヨシヒコ」テレビ東京「模倣犯」、2017年NHK「悦ちゃん」2018年日本テレビ系「サバイバル・ウェディング」に出演。

現在、2019年4月～テレビ東京系ドラマ「ひみつ×戦士 ファントミラージュ」出演中。

今後は、

2019年5月31日公開松竹系映画「パラレルワールド・ラブストーリー」

2019年9月25日～舞台「FACTORYGIRLS」出演を控えている。

◆ KV

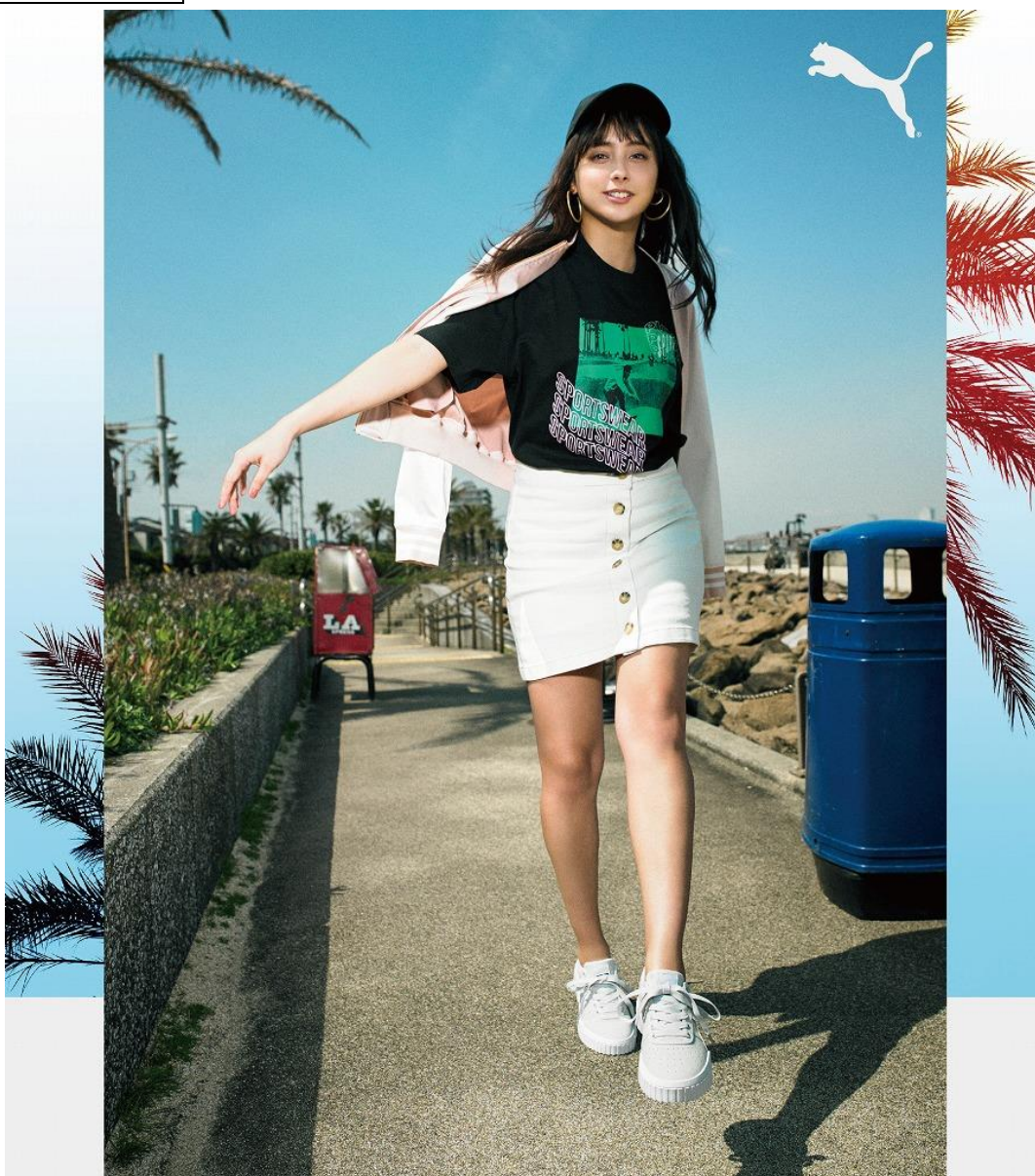
TVCM着用モデル



SHINE YOUR STEP

Nicole Ishida wears Cali.

ポスター着用モデル



SHINE YOUR STEP

Nicole Ishida wears Cali.

リリースに関するお問い合わせ

ABC-MART 販売促進部 広報チーム

TEL:03-3476-5693 FAX:03-3476-5682

担当 三木・藤田

<http://www.abc-mart.net>