



欲しかった暮らしを、しよう。

2019年3月6日

各 位

株式会社フージャースホールディングス  
Hoosiers Asia Pacific Pte.Ltd.

**タイ・バンコクにおける分譲マンション開発プロジェクト**  
**「IMPRESSION EKKAMAI」**  
**3/9（土）購入申込開始に関するお知らせ**

当社グループである Hoosiers Asia Pacific Pte.Ltd.(本社:シンガポール 代表取締役社長:廣岡哲也)が共同事業で進めている、タイ・バンコクにおける分譲マンション開発プロジェクト「IMPRESSION EKKAMAI」の購入申込が、2019年3月9日(土)に開始されますので、お知らせいたします。

本プロジェクトは、2018年8月27日に発表いたしました「タイ・バンコクにおける分譲マンション開発プロジェクト決定」のお知らせのとおり、タイ・バンコクのデベロッパーである All Inspire Development(本社:タイ・バンコク CEO:タナコーン・タナワリット氏以下、AID社)と九州旅客鉄道株式会社(本社:福岡市 代表取締役社長:青柳俊彦 以下、JR九州)との共同事業です。

「IMPRESSION EKKAMAI」は、近年分譲マンションの開発が盛んな、人気の高いスクンビット地区内に位置し、都心からのアクセス・生活利便性に優れた立地に誕生します。

所得の上昇・人口の流入・公共交通機関の整備等により、住宅需要が高まるタイ・バンコクは、今後、更なる発展が期待されています。本プロジェクトを通じて、当社グループは、同国における事業推進ノウハウを蓄積し、今後も、同国及び ASEAN 地域での不動産開発事業を積極的に展開してまいります。

■物件概要

名 称 : IMPRESSION EKKAMAI  
構造・規模 : TowerA : 鉄筋コンクリート造 地上 25 階建  
TowerB : 鉄筋コンクリート造 地上 43 階建  
総 戸 数 : 380 戸 (TowerA:70 戸、TowerB:310 戸)



本件に関するお問い合わせ先

株式会社フージャースホールディングス 広報担当 [TEL:03-3287-0704](tel:03-3287-0704)

-フージャースの物件情報サイト「ふーすまい」<http://www.hoo-sumai.com/> -

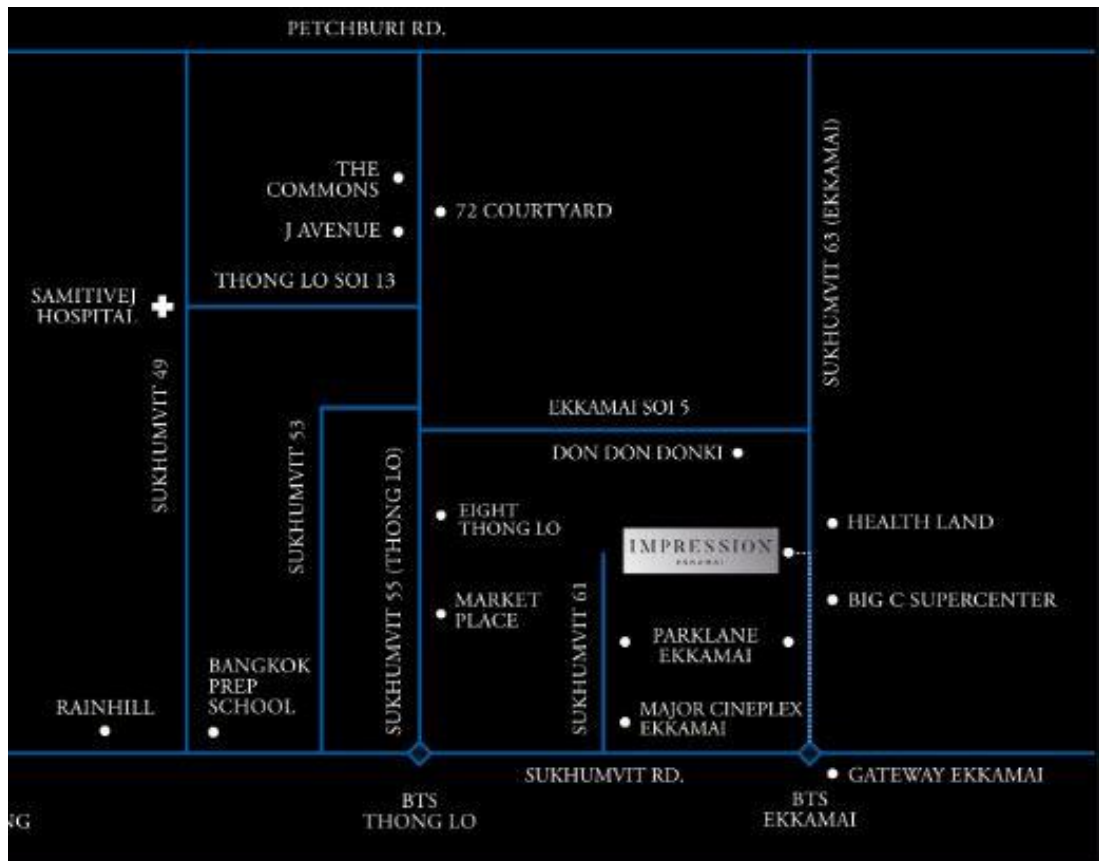
【別紙】

■IMPRESSION EKKAMAI 詳細

立地	BTS「エカマイ」駅から徒歩約13分
敷地面積	約4,400㎡
構造・規模	TowerA：鉄筋コンクリート造 地上25階建 TowerB：鉄筋コンクリート造 地上43階建
総戸数	380戸（TowerA：70戸、TowerB：310戸）
部屋タイプ	1ベッドルーム：30.5㎡～48㎡ 2ベッドルーム：47㎡～83㎡ 2ベッドルーム（デュプレックス）：84.5㎡～100.5㎡ 3ベッドルーム：77.5㎡～98㎡ 3ベッドルーム（デュプレックス）：134㎡～139.5㎡ ペントハウス：165㎡～183㎡
共用施設	ファミリールーム、スカイガーデン、スイミングプール、多目的ホール、ビバレッジラウンジ、サウナ、フィットネス、ヨガ、シミュレータールーム、プライベートパーティールーム
駐車場	326台
購入申込開始	2019年3月9日（予定）

※デュプレックス：部屋の中で上下2階になっている部屋タイプ（メゾネット）

■立地詳細



## ■共同出資会社の概要

会社名： AHJ Ekkamai Company Limited  
所在地： タイ王国バンコク都  
代表者： Mr. Thanakorn Thanawarith (タナコーン・タナワリット氏)  
設立： 2018年9月  
資本金： 10百万バーツ (約4億円)  
出資比率： All Inspire Development 51%  
                  Hoosiers Asia Pacific 29%  
                  JR九州 20%

## ■All Inspire Development の概要

会社名： All Inspire Development  
所在地： 4345 Sukhumvit Road, Bang Na, Bangkok, Thailand  
代表者： Mr. Thanakorn Thanawarith (タナコーン・タナワリット氏)  
設立： 2013年3月  
資本金： 4.1億バーツ (約14億円)  
事業内容： 新築マンションの開発・分譲  
代表的マンションブランド： 「THE EXCEL」シリーズ



The Excel Hideaway Sukhumvit 50



Rise Phahon - Inthamara

## ■九州旅客鉄道株式会社の概要

会社名： 九州旅客鉄道株式会社  
所在地： 福岡県福岡市博多区駅前3丁目25番21号  
代表者： 青柳 俊彦  
設立： 1987年4月  
資本金： 160億円  
事業内容： 鉄道運輸サービス、不動産開発、ほか  
代表的マンションブランド： 「MJR」シリーズ



MJR 塚筋本町タワー



MJR 六本松

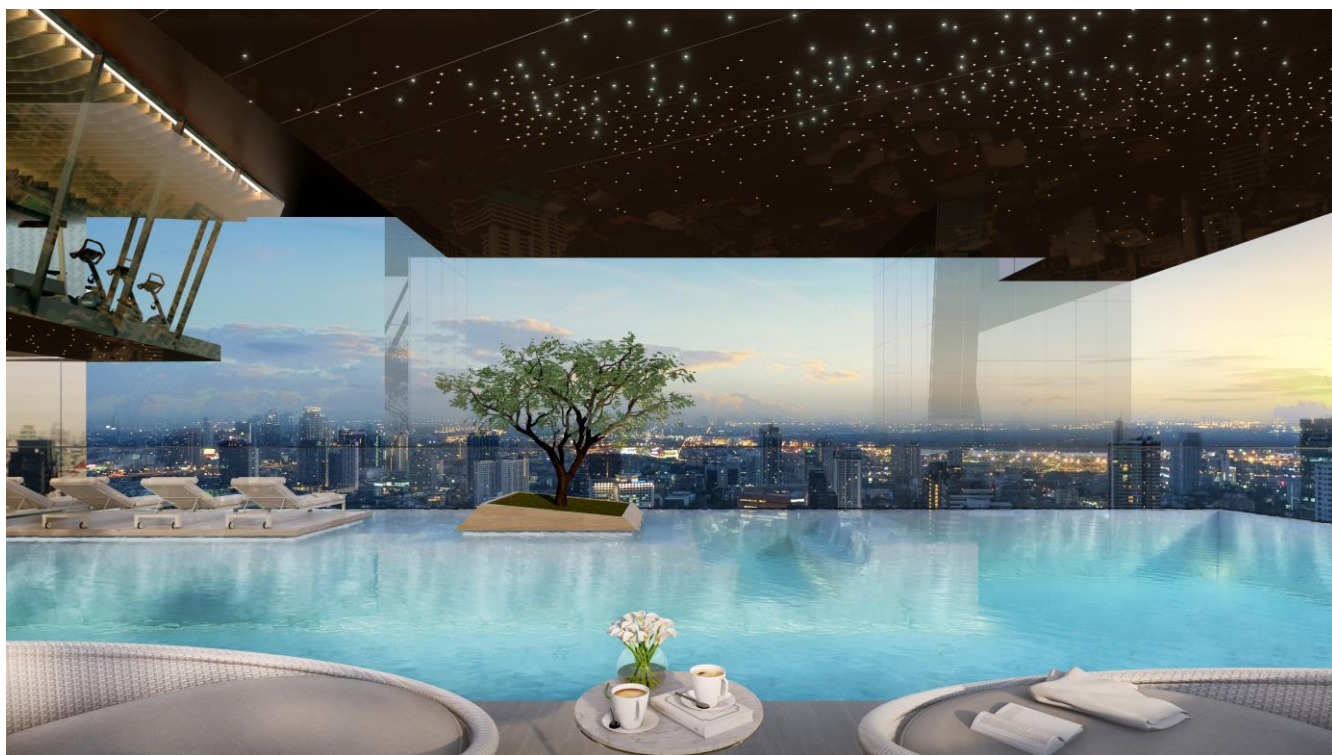
■居室 (3 ベッドルーム)



■居室 (2 ベッドルーム (デュプレックス))



## ■スイミングプール



## ■シミュレータールーム

