

イタリアのインテリアブランド「ポルトローナ・フラウ」が期間限定で日本橋三越本店に登場 ＜ポルトローナ・フラウ＞POP UP SHOPオープン

期間：2019年1月9日(水)～3月5日(火)

場所：日本橋三越本店 新館 1階 プロモーションスペース

総合インテリア販売の株式会社大塚家具（本社：東京都江東区、代表取締役社長：大塚久美子）は、イタリアを代表するインテリアブランド「Poltrona Frau（ポルトローナ・フラウ）」のPOP UP SHOPを2019年1月9日(水)より3月5日(火)までの期間限定で日本橋三越本店 新館1Fのプロモーションスペースにオープンいたします。

「Poltrona Frau（ポルトローナ・フラウ）」は、1912年にイタリアのトリノで創業した、家具業界における世界的リーディングカンパニーです。職人の手によりつくられる上質な革張り家具は、イタリア中に知れ渡り、1926年にイタリア王室に御用達の指名を受けました。また、フェラーリやマセラティなどの高級車の内装カスタマイズをはじめ、フランク・O・ゲーリーが手掛けたディズニーコンサートホール、イタリアの三ツ星ホテルの内装などを手掛けることでも知られます。

このたびオープンするPOP UP SHOPでは、Poltrona Frau の伝統的なヒストリカルコレクションから著名なデザイナーによるモダンコレクションまで代表作の数々を取り揃えます。

ミラノを拠点に活躍する注目の日本人デザイナー大城健作氏がデザインを手掛けた新作アームチェア「Arabesque（アラベスク）」、インドア・マダヴィヤジム・トンプソンがデザインを手掛けたファブリックを用いたクッション「Decorative Cushions（デコラティブ クッション）」、巨匠ミケーレ・デ・ルッキ、ネリ&フーなどの多彩なデザイナーが手掛けたインテリア小物「Gli Oggetti（リ・オジェッティ）」など、2018年に発表され、現在国内では「Poltrona Frau Tokyo Aoyama（ポルトローナ・フラウ東京青山）」のみで展示販売を行っている最新コレクションなど、Poltrona Frauの世界観と、そのクオリティの高い品々をより多くのお客様にご紹介してまいります。

【＜ポルトローナ・フラウ＞POP UP SHOP概要】

期 間：2019年1月9日(水)～3月5日(火)

場 所：日本橋三越本店 新館 1F プロモーションスペース（東京都中央区日本橋室町1-4-1）

営業時間：10:00～19:30

T E L：03-3241-3311(代表)

展示商品：ソファ、チェア、テーブル、ラグ、スタンド、インテリア小物、クッションなど



Arabesque



Decorative Cushions



Gli Oggetti-
Zhuang



Gli Oggetti-
Marianne

《本件に関する報道関係者お問い合わせ先》

株式会社 大塚家具 広報部

TEL：03-5530-5566 / FAX：03-5530-5567

E-mail：koho@idc-otsuka.co.jp

【参考 : Poltrona Frauについて】



イタリアのアルティジャーノの技が息づく至高のブランド Poltrona Frau

1912年にイタリアのトリノで創業したポルトローナ・フラウ社。職人の手によりつくられる上質な家具はイタリア中に知れ渡り、1926年にイタリア王室に御用達の指名を受けました。それ以来、ステイタスシンボルとしての地位を確立しています。ポルトローナ・フラウ社には、バニティフェアやチェスターに代表される伝統的なヒストリカルコレクションと、ジオ・ポンティやピエール・ルイジ・チェッリ、ジャン・マリー・マッソーといった著名なデザイナーや建築家によるモダンコレクションがあります。伝統を大切にしながらも、新しいものへ挑戦する。こうした姿勢からも幅広い人々の支持を集めています。

アルティジャーノの伝統と技

ポルトローナ・フラウ社の家具は伝統的な職人技を駆使して生み出されます。熟練の職人の手によってつくることにこだわり、伝統技術を守り続ける一方で、現在もさまざまな新モデルを開発するなど、常に将来を見据えて進む姿勢に老舗ブランドの風格が感じられます。

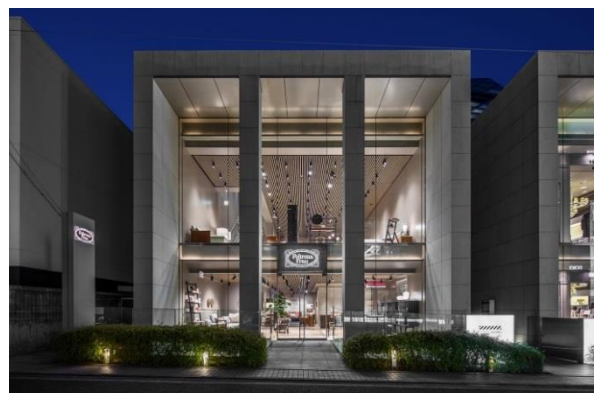
独特な柔らかさを持つ最高級の革「ペレ・フラウ」

厳選された上質な仔牛皮を丁寧に加工し、厳格な品質管理を経て生まれる「ペレ・フラウ」。基本色として96種類を揃えるカラーバリエーションの発色の良さは世界中で絶賛されています。やわらかく肌に馴染むこの革は、曲線を表現するのに最適。この革があってこそ、ポルトローナ・フラウ社の“家具芸術”なのです。

2006年より株式会社大塚家具がポルトローナ・フラウ社製品の日本国内での独占販売権を有しており、IDC OTSUKAの店舗の他、以下店舗で販売を行っております。

店名	Poltrona Frau Tokyo Aoyama ポルトローナ・フラウ東京青山
所在地	東京都港区南青山5丁目2番地13号
T E L	03-3400-4321
店舗面積	約320㎡
展示商品	ソファ、テーブル、チェア、ベッド、 インテリアアクセサリーなど約100点
営業時間	11:00～19:00
定休日	水曜日 ※祝日は営業
最寄駅	東京メトロ銀座線・半蔵門線・千代田線 「表参道」駅からA5出口より徒歩約3分。 B3出口より徒歩約5分

U R L <https://www.idc-otsuka.jp/extra/poltronafrau/>





Arabesque

アラベスク

Design : Kensaku Oshiro 大城健作
2018

- Arabesque
size : W670×D820×H750 (SH400) mm
price : 768,000円 (税込)
- Arabesque with headrest
size : W660×D830×H970 (SH400) mm
price : 902,000円 (税込)
- Arabesque ottoman
size : W600×D430×H430mm
price : 240,000円 (税込)



大城健作による洗練された仕立ての新しいアームチェア

アームチェア「アラベスク」は、純粋な美しさと優雅さを併せ持つコンパクトなアームチェアとしてデザインされました。その流線的なラインはダンサーの身体と同じように自然な緊張感を表します。均整のとれた流線的で、優美なデザインはポルトローナ・フラウならではの高度な過程を経て生み出されます。

花びらのような薄いクッションの層は優れた快適性を提供し、一体感のある構造を実現し、コンパクトかつ美しいデザインの重要なポイントとなっています。低めの座面と角度のついたバックレストは、オットマンとあわせて使用することで、座る人に自然にリラックスできる姿勢を提供します。

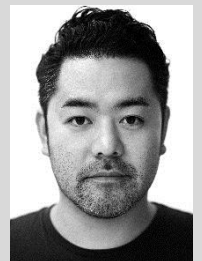
「アラベスク」はタイムレスなものづくりの伝統を継承しながら、品質を高めることを追求するポルトローナ・フラウの革新性を代表するアームチェアです。人間工学に基づいた性能を最大限に発揮するための調和のとれた素材や細部の構造はアラベスクのためにポルトローナ・フラウが厳選したものです。

「アラベスク」コレクションはロータイプとハイタイプの2つのバージョンがあります。ハイバージョンは硬質ウレタンフォームとモールドウレタンフォームの詰め物でできたヘッドレスト付きです。背と座の枠組みは硬質モールドウレタンの中に金属フレームを取り入れた構造で、ポリウレタンフォームの詰め物が入っています。クッションは、熱成形されたABSとポリウレタンフォームの詰め物でできています。アーム部分の筒状の金属はガンメタル塗装もしくはブラステッドバーニッシュド塗装で仕上げられます。肘あての部分は薄いポリウレタンフォームの詰め物がPelle Frau®レザーで覆われ、縫製されています。

「アラベスク」はPelle Frau®レザーもしくはエレガントなレザーとファブリックのコンビネーションで張ることができます。

Kensaku Oshiro 大城 健作

1977年 沖縄県生まれ、1999年 Scuola Politecnica di Design卒業。2004年～Lissoni Associati (ミラノ)、2012年～Barber&Osgerby (ロンドン) での勤務を経て2015年ミラノにて独立。これまでインテリア業界トップブランドとの数多くのプロジェクトに携わり、その領域は家具を中心に生活用品全般に至るプロダクトまで多岐に渡る。主なクライアントにBoffi, DePadova, Glas Italia, Kristalia, Ligne Roset, Poltrona Frau, Viccarbe, Zanottaなど。M&O Paris Rising Talent Award 2018, EDIDA Young Designer Talent 2016ノミネートなど受賞歴多数。



【参考：展示販売商品概要② Decorative Cushions (デコラティブ クッション)】

Poltorona Frau Decorative Cushionsはシルクやリネン、ベルベットなどの最高級の素材にこだわり、洗練された色調と洗練された柄をあしらった、ポルトローナ・フラウのレザーやファブリックと相性の良いものをセレクトしています。



**Decorative Cushions
Pierre Frey's Fine Velvet Collection**

Design : India Mahdavi

インドア・マダヴィによってデザインされた、フランスのファブリックブランド「ピエール・フレイ」のベルベット素材を用いたコレクションです。フラウ・レザーのパイピングとラベルがパールトーンの色調と調和しています。

- クッション 全5色
- ・470mm角 各77,000円 (税込)
- ・長方形 570×350mm 各66,900円 (税込) 全5色



**Decorative Cushions
Jim Thompson Collection**

Design : Jim Thompson

東洋的なテイストとオリエンタルな色合いで全6種を揃えるジム・トンプソンのファブリックを用いたクッションコレクションです。ポルトローナ・フラウのレザーラベルが付いています。

- ① Heliconia Dreamin' ・470mm角 price : 135,000円 (税込)
- ・長方形 570×350mm price : 116,000円 (税込)
- ② Leo de Janeiro ・470mm角 price : 96,900円 (税込)
- ・長方形 570×350mm price : 83,100円 (税込)
- ③ Ming Ming ・470mm角 price : 149,000円 (税込)
- ・長方形 570×350mm price : 130,000円 (税込)
- ④ Banyan ・470mm角 price : 108,000円 (税込)
- ・長方形 570×350mm price : 96,900円 (税込)
- ⑤ Caladium ・470mm角 price : 96,900円 (税込)
- ・長方形 570×350mm price : 85,500円 (税込)
- ⑥ Surawong ・470mm角 price : 85,500円 (税込)
- ・長方形 570×350mm price : 78,400円 (税込)



【参考：展示販売商品概要③ Gli Oggetti (リ・オジェッティ)】

Gli Oggetti – Marianne

Design:Michele De Lucchi

Marianneの形は、スチールのブレードの周りを舞い踊るように軽やかなデザイン。ミルクホワイト加工した高品質手吹きガラスを透明ガラスのポットとブローイング技法で仕上げています。



- ベース ミディアム
size : ø 240×H350mm price : 183,000円 (税込)
- ベース ラージ
size : ø 250×H380mm price : 192,000円 (税込)

Gli Oggetti - Zhuang

Design:Neri & Hu

中国語で“zhuang”とは、大切なものを守る、という意味。Neri &Huデザインスタジオでデザインされたこのコレクションは、最先端の小型収納システムを提案します。

- トレイ (丸型)
size : ø 405×H43mm price : 116,000円 (税込)
- トレイ (オーバル型)
size : W645×D285×H43mm price : 139,000円 (税込)



Gli Oggetti - Leather Pot

Design:Poltrona Frau Style & Design C.

ガラスの透明度と、レザーのやわらかさが調和したデザインの花瓶。Pelle Frau® Nest leatherの円筒形カバーに花瓶が入るようになっています。

- ポッド (スモール)
size : W117×D94×H100mm price : 19,600円 (税込)
- ポッド (ラージ)
size : W217×D194×H200mm price : 39,200円 (税込)
- ポッド (ハイ)
size : W177×D154×H300mm price : 42,800円 (税込)



【参考：展示販売商品概要③ Gli Oggetti (リ・オジェッティ)】

Gli Oggetti – Pura

Design:Angelo Mangiarotti

1988年にポルトローナ・フラウが独自にデザインしたクリスタルベースの新バージョンは、ホワイトカラーラマーブルを彫刻。厚みの変化がマーブルを美しく見せています。



■ベース

size : W370×D350×H160mm

price : 289,000円 (税込)

Gli Oggetti - Leather Case

Design:Poltrona Frau Style & Design C.

二つの箱は、エレガントなインクブラックのPelle Frau®Nubuck leatherの張り地と、虹色に輝く、透明なシャープエッジメタクリル製のふたが調和しています。



■レザーケース (スモール)

size : W200×D90×H75mm price : 97,000円 (税込)

■レザーケース (ラージ)

size : W240×D210×H92mm price : 116,000円 (税込)