

平成 30 年 7 月 9 日

各 位

 アイテック阪急阪神株式会社
 株式会社ドーン

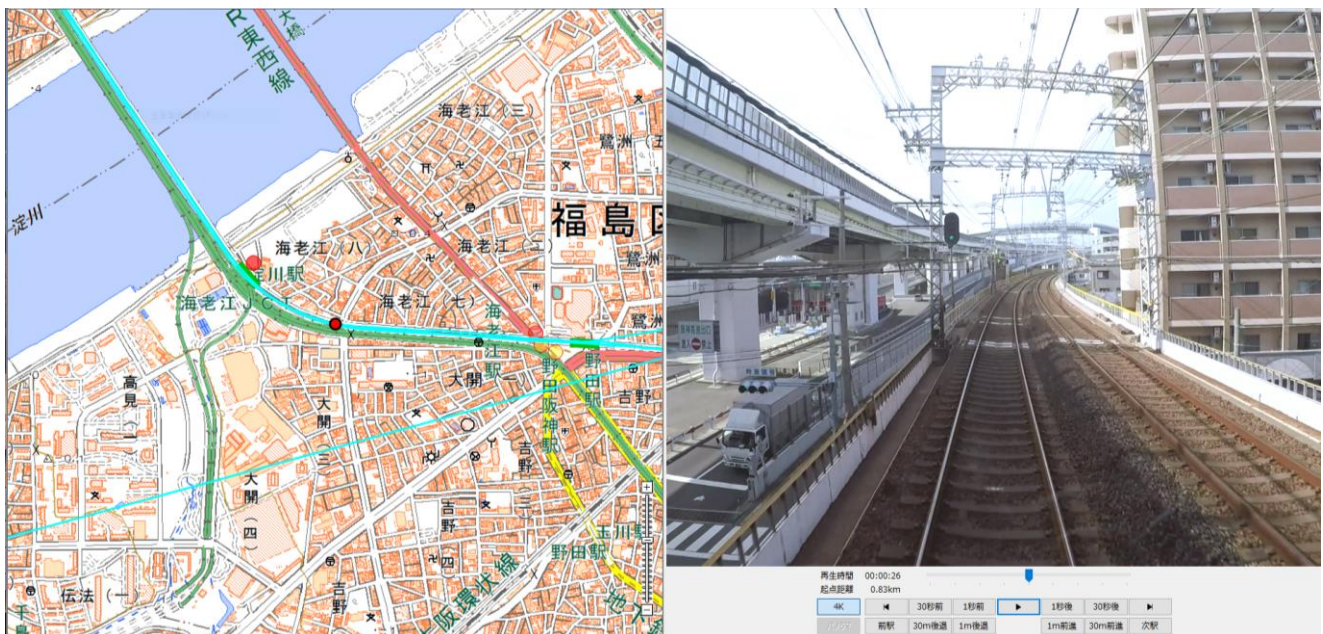
走行動画閲覧・検索システムを開発

アイテック阪急阪神株式会社（本社：大阪市福島区、代表取締役社長：浜田真希男）と株式会社ドーン（本社：神戸市中央区、代表取締役社長：宮崎正伸）は、予め撮影した列車の走行動画や軌道内設備の状況等、鉄道沿線の保守や安全確認に関する情報を電子地図にリンクさせ、管理できる「走行動画閲覧・検索システム」を開発しました。

このシステムでは、走行動画（走行する列車の運転台等に設置されたカメラから沿線状況を撮影した動画）や、設備情報（駅・橋梁・信号等の管理情報や画像等）を、GIS（地理情報システム）上で管理することができ、GPS情報を基準に、走行動画・設備情報の検索や情報追加を行うことができます。これらの機能は、株式会社ドーンのGIS基盤技術を採用し、実現に至ったものであり、走行動画は、4K画像とパノラマ画像（※）等複数の形式の動画や、撮影時期の異なる同一箇所の動画をまとめて管理しておくことが可能です。

※ パノラマ画像では、バーチャル・リアリティ（VR）技術を活用し、視点切替えやズームアップ等により対象物の詳細な姿を確認することができます。

また、スマートフォン等で撮影した写真と撮影場所のGPS情報を連動させて自動的に地図上に表示する機能も備えており、作業現場における周辺状況の共有を容易に行うことができます。登録情報（走行動画・設備情報）の閲覧・検索機能と併せ、鉄道事業者による工事計画や保守点検への活用が期待できます。



走行動画の表示イメージ（国土地理院電子国土基本図をもとに作成）

近年、鉄道事業者のICT活用が進んでおり、輸送の安全確保や作業安全、設備改良等の課題の解決に期待が高まり、IoT化の進展も予想されます。両社は今後も、様々なSpatial-IT（空間情報技術）を融合した革新的なソリューションの展開を積極的に進め、安心安全な社会の実現に貢献してまいります。

以上

<ご参考>

(1) アイテック阪急阪神株式会社

所在地 大阪市福島区海老江一丁目1番31号
設立 昭和62年7月
資本金 2億円
代表者 代表取締役社長 浜田 真希男
URL <http://itec.hankyu-hanshin.co.jp/>
問合せ先 ソリューション事業統括本部 西日本営業本部 西日本営業部 営業3課
TEL: 06-6347-0381 E-mail: itec-sales@itec.hankyu-hanshin.co.jp

(2) 株式会社ドーン

所在地 神戸市中央区磯上通二丁目2番21号三宮グランドビル5F
設立 平成3年6月
資本金 3億6,395万円
代表者 代表取締役社長 宮崎 正伸
URL <http://www.dawn-corp.co.jp/>
問合せ先: 総務部 IR担当
TEL: 078-222-9700 E-mail: dawn@dawn-corp.co.jp