

各位

ウェルネット株式会社(東証一部:2428)

**バスもり!での学割サービス“学認割” 提供拡大のお知らせ「北海道中央バス」
～業界初のオンライン在籍確認による学割サービス“学認割”～**

ウェルネット株式会社(以下ウェルネット、代表取締役社長:宮澤 一洋、本社:東京都千代田区)が、2017年12月1日より提供開始した、バスもり!での学割サービス“学認割”につきまして、今般以下のとおり「北海道中央バス株式会社」様にご導入いただくことになりましたので、お知らせいたします。

これにより、乗車時に学生証を確認する必要なく、学生への割引販売が可能となります。

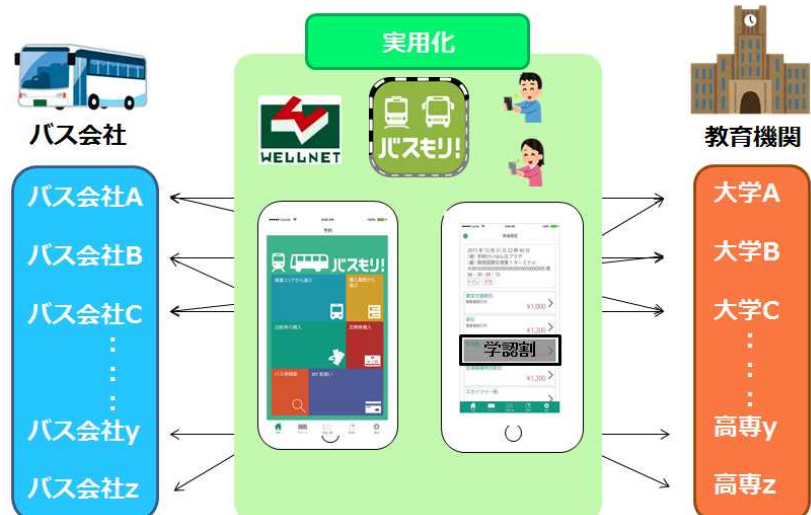
【サービス概要】

高速バスの学生割引チケット「学認割」の予約・購入を、販売窓口に行くことなく、オンライン認証で行うことができます。

従来の学割は、購入または乗車時に、学生証を提示し在籍証明を行う対面確認で、オフラインでの証明であり、必ず人手を介さなければ適用が行えないというネックがありました。

この在籍確認に学認を活用することで、スマートフォン上で学生証明を行うことができ、またバスもり!上で実現することで、スマートフォン1つで、いつでも、どこでも、高速バスチケットの予約・購入を学割料金で行うことができます。

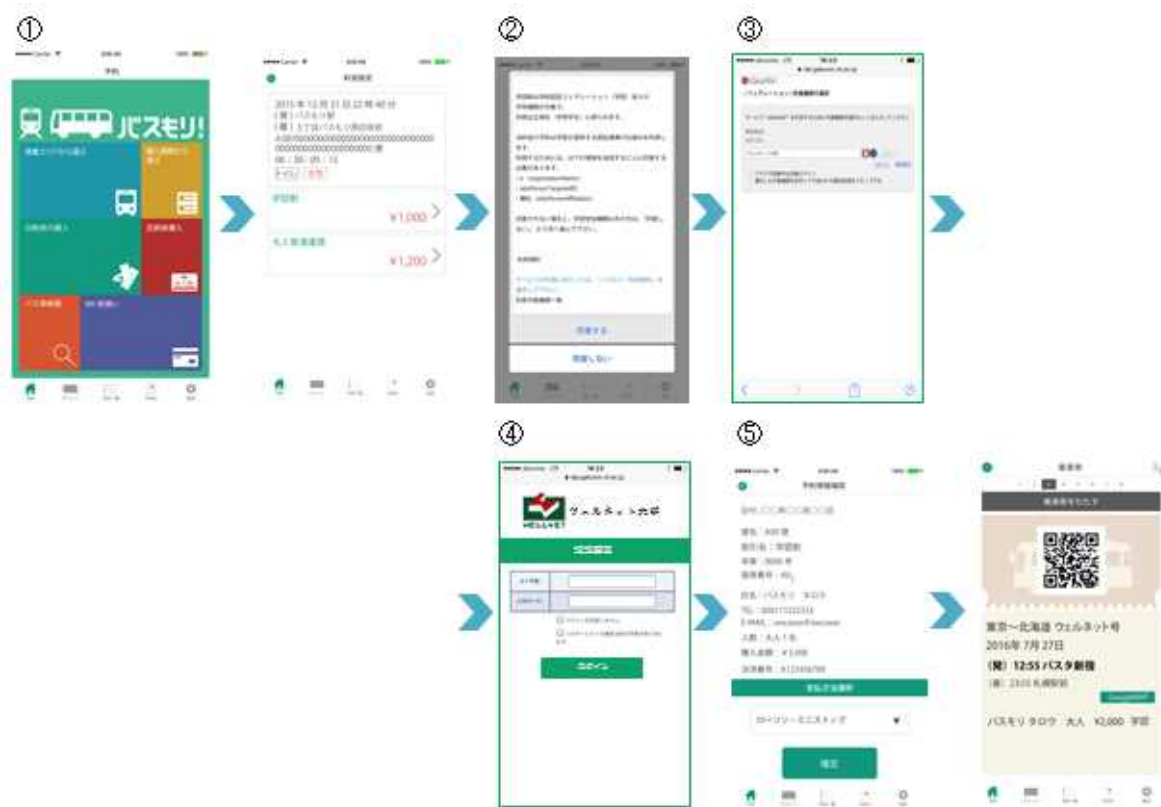
北海道中央バスとの連携で「学認割」を提供する教育機関は、1大学、3高等専門学校の計4校を予定しております。



【利用イメージ】

学認割適用路線

- ① 「バスもり!」で高速バスを検索し予約する路線の料金プランから学認割を選択
- ② 表示される、利用許諾に合意して「学認割」で購入する場合、「同意する」を選択
- ③ 学認の参加機関一覧画面で所属機関を選択
- ④ 各所属機関の認証画面でログイン
- ⑤ 「バスもり!」に認証連携が行われ、在籍している学生かどうかを確認、学生の場合にチケット予約が行える



【導入予定路線・参画バス会社様】（順不同）

■バス会社様

＜札幌～釧路線＞

北海道中央バス株式会社	2018年4月
阿寒バス株式会社	2018年4月
くしろバス株式会社	2018年4月

＜札幌～函館線＞

北海道中央バス株式会社	2018年4月
道南バス株式会社	2018年4月
北都交通株式会社	2018年4月

■教育機関（順不同）

- 国立大学法人 北見工業大学
- 国立高等専門学校機構 釧路工業高等専門学校
- 国立高等専門学校機構 苫小牧工業高等専門学校
- 国立高等専門学校機構 函館工業高等専門学校

※導入予定に記載のバス会社および教育機関は、予告なく変更となる可能性がございます。予めご了承ください。

今後ウェルネットはバス会社、教育機関との提携を拡大し、具体的に役立つフィンテックスキームのプラットフォームを拡充させていきます。

<お問い合わせ先>

ウェルネット株式会社 <http://www.well-net.jp>

IT 営業部

TEL: 03-3580-0198(平日 9:00~18:00) FAX: 03-3580-0168

E-mail: well-itsales2@well-net.jp

管理部 IR・広報担当

TEL: 03-3580-0199(平日 9:00~18:00) FAX: 03-3580-0168

E-mail: ir@well-net.jp