

2018年3月27日

各 位

札幌市営地下鉄東西線「南郷 18 丁目」駅徒歩 2 分の全戸公園眺望
「クリオ レジダンス南郷緑邸」3月24日（土）販売開始

当社は、札幌市白石区にて開発を進めている新築分譲マンション「クリオ レジダンス南郷緑邸」の販売を3月24日（土）より開始しました。

札幌市営地下鉄東西線「南郷 18 丁目」駅徒歩 2 分。南側は「白石東冒険公園」とサイクリングロード「白石こころード」、北側は「かまきり公園」に挟まれた緑溢れる立地に「クリオ レジダンス南郷緑邸」は誕生します。「イースト棟」と「ウエスト棟」の2棟からなるワイドな配棟計画とし、眺望と採光を重視した全戸公園眺望のプランとしました。

また、公園に面する場所にオープンテラスやライブラリーラウンジを設け、住まれる方の憩いの場所となるように、バーチャルライブラリーサービスを導入しています。

公園に隣接する希少な立地に 2LDK～4LDK、55.19㎡～90.71㎡の全 20 タイプ、103 邸を計画しています。



南東側外観と白石東冒険公園 CG (※1)



オープンテラス完成予想 CG (※1)



立地概念図イラスト (※2)

※1：完成予想 CG は設計段階の図面を基に描き起こした外観 CG に、2017 年 10 月に撮影した写真を合成したもので、形状・色等は実際とは異なります。外観及び内観形状の細部、設備機器等は表現していません。表現されている植栽は計画段階のものであり、変更になる場合がございます。また葉の色合いや枝振りや樹形は想定であり、竣工から生育期間を経た状態のものを描いています。また特定の季節状態を示すものではありません。

※2：立地概念イラストは、本物件から概ね南北方向の概念図であり、全ての施設が記載されているわけではありません。また、建物位置・高さ・距離・縮尺等は実際とは異なります。

◆「クリオ レジダンス南郷緑邸」の特徴

- ・札幌市営地下鉄東西線「南郷18丁目」駅徒歩2分
- ・3つの緑地「白石東冒険公園」「かまきり公園」「白石こころど」に隣接した全戸公園眺望
- ・周辺的生活利便施設が徒歩圏内
- ・2LDK～4LDK、55.19㎡～90.71㎡の全20タイプ
- ・スマートフォンで外出先から自宅内家電機器の遠隔操作が可能な「リモコ」道内初採用（※3・4）
- ・共用部の無線LANエリア内で電子雑誌を無料で観ることのできるバーチャルライブラリー（※5）
- ・居住者だけのプライベート空間ライブラリーラウンジ
- ・使い勝手を考慮したオリジナル収納、片付けストレージを採用
- ・全戸玄関横にトランクルームを設置
- ・ワークトップには天然水晶を93%使用した高級人造石フィオレストーンを採用
- ・ガラスプレートのガスコンロ、安心安全のIHクッキングヒーターの選択可
- ・食器洗い乾燥機を標準装備
- ・自動ドア及び住戸玄関をかざして解錠するノンタッチキーを採用

※3：新築マンションとしては道内初になります。メーカー調べ（平成30年3月時点）

※4：リモコで制御可能なエアコンは、日本電機工業規格 JEM1427HA 端子（JEM-A）を装備している機器のみとなります。調光機能付き照明の場合、正常に動作しない場合があります。照明・エアコンのON/OFFはリビングの指定箇所のみ対応となります。デバイスの利用環境によっては成城に動作しない場合があります。

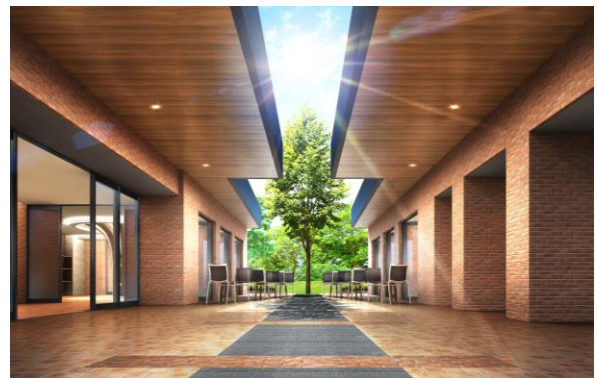
※5：提供雑誌は原則最新号を除くバックナンバー（雑誌ごとに一定期間分 例：直前2か月分等）で、一部最新号から提供しています。また、一部の出版社およびアプリストアの意向やポリシーにより一部コンテンツが閲覧できない状態のものもあります。今回のサービスはマンション共用部内において、FNNが準備するネットワーク環境・設定機器でのみ利用可能となっています。提供雑誌は「タブホ」を提供するオプティム社の調整を元に、法人提供が可能な雑誌となります。サービス利用になる場所によっては出版社の意向により一部提供できない場合があります。サービス（コンテンツ）の内容は不定期に変更される可能性があります。当該サービスをご利用いただけるのは共用部無線の受信エリア内であり、同時接続台数（最大5台）が制限されます。デバイスの推奨環境外では正常に動作しない場合があります。

◆当社建設担当 コメント

「クリオ レジダンス南郷緑邸」は地下鉄駅至近でありながら緑あふれる2つの公園に囲まれた希少立地に建つ「ウエスト」「イースト」の2棟からなる全20タイプ、103戸の大型プロジェクトです。2つの公園を結ぶように計画したアプローチには北海道開拓の歴史をイメージしたレンガタイル調のウエルカムウォールを配置し、各棟のエントランスホールを繋ぐオープンラウンジが公園の緑に面したカフェのような空間を演出しています。公園ライフを満喫できる「専用テラス付き住戸」や「ロフト付住戸」「ルーフバルコニー付住戸」など特徴的なプランをご用意しました。



ウエルカムウォール完成予想CG（※1）



CORRIDOR 完成予想CG（※1）

◆「クリオ レジダンス南郷緑邸」の物件概要

- 【所在地】 札幌市白石区南郷通 19 丁目南 12 他
- 【交通】 札幌市営地下鉄東西線「南郷 18 丁目」駅徒歩 2 分
- 【用途地域・地区】 準工業地域、準防火地域・33m高度地区
- 【敷地面積】 3,660.40 m²（登記簿面積）、3,664.40 m²（実測面積）
 (W)2203.80 m²（建築確認対象敷地面積）、(E)1460.60 m²（建築確認対象敷地面積）
- 【構造・規模】 (W)鉄筋コンクリート造 地上 11 階建、(E)鉄筋コンクリート造 地上 11 階建
- 【総戸数】 (W)62 戸（住戸 61 戸・管理事務室 1 戸）、(E)43 戸（住戸 42 戸、管理事務室 1 戸）
- 【専有面積】 (W)55.19 m²～90.71 m²、(E)55.80 m²～80.07 m²
- 【間取り】 2LDK～4LDK
- 【竣工時期】 2019 年 6 月下旬（予定）
- 【引渡し時期】 2019 年 6 月下旬（予定）
- 【設計会社】 株式会社アイ・エー・シー
- 【施工会社】 川田工業株式会社

◆「クリオ レジダンス南郷緑邸」ホームページ

https://www.meiwajisyo.co.jp/cli/820_Nango/

◆現地案内図



◆クリオ ライフスタイルサロン札幌 案内図



本リリースは現時点での情報を基に作成されており、変更になる場合があります。

【本件に関するお問い合わせ窓口】

明和地所株式会社 経営企画部

電話 03-5489-2620 / FAX 03-5489-2623