

2018年2月28日

各位

会社名 株式会社シーアールイー
代表者名 代表取締役社長 亀山 忠秀
(証券コード 3458 東証第一部)
問合せ先 取締役 永浜 英利
(TEL 03-5572-6600)

物流施設「ロジスクエア川越」竣工

株式会社シーアールイー（代表取締役社長/亀山忠秀 本社/東京都港区）は、埼玉県川越市において開発を進めていた物流施設「ロジスクエア川越」が竣工し、本日、竣工式を執り行いましたのでお知らせいたします。

記

「ロジスクエア川越」の開発地は関越自動車道「川越」インターチェンジより約10km、首都高速埼玉大宮線「与野」インターチェンジより約16.7km、主要幹線道路である国道254号線、国道16号線至近であり、国道17号新大宮上尾道路へのアクセスにも優れた好立地です。川越工業団地内の工業専用地域にある為、周辺は倉庫・工場が多く、24時間稼働が可能であり、物流業務に適した希少な立地条件を備えております。また、当該工業団地を管轄する川越東部工業会協同組合が運営するバス便や駐車場もあり、雇用確保における優位性もございます。

「ロジスクエア川越」は6,300.08㎡の敷地に地上2階建て、延べ面積7,542.56㎡の物流施設であり、マスタープランとしては、ワンフロアが約1,140坪の2階建てで、1階部分のトラックバースは高床式とし、一部スパンにおいてはプラットホームをテールゲート車対応としております。倉庫部分の基本スペックは、床荷重は1.5t/㎡、有効高さは1階・2階共に6.0m以上、照度は300ルクスを確保し、外壁には断熱性の高い金属サンドイッチパネルを採用しております。1階はブレース（筋交い）がなく、2階は柱を一部減らすことで保管効率の向上に寄与しております。

上下搬送設備については、荷物用エレベーター（積載荷重3.5t）を2基実装しております。また、階層を2階建てに抑えることで、多層階施設特有の上下搬送に起因した時間的なロスを極小化し、スピーディーな入出荷オペレーションの実現を可能とした汎用性の高い施設となっております。

外構計画としては、大型車待機場としても活用できるようトラックヤードは余裕を持ったスペースを確保し、様々な使い方に柔軟に対応できるよう配慮しております。

環境対策としては、全館LED照明、人感センサー、節水型衛生器具の導入等によりBELS評価※1を取得しており、第三者機関による認証を取得することにより省エネルギーに配慮した施設であることを明示して参ります。

また、当社開発物件の標準装備である緊急地震速報システムの導入やAEDの設置、さらに火災延焼対策として自動火災報知設備に断路器を設置して、万一の火災時における配線ショートによる防火シャッターの機能停止を防ぎ、延焼の拡大を防ぐことにより入居テナントのBCP（事業継続計画）への配慮を行っております。

施設内のサインには、川越ゆかりの「川越唐棧織」と「紫陽花（あじさい）」をモチーフにした親しみのあるデザインをベースとし、有効高さ、床荷重、照度などの倉庫機能を可視化したサインなど、働く方々の快適性を高めるための工夫を取り入れております。（下記施設内写真参照）

※1 BELS 評価について

国土交通省が推進している建築物の省エネルギー性能を評価・表示する統一的な公的指標であり、Building Energy-efficiency Labeling System の略語です。

■ロジスクエア川越の概要

施設名称：ロジスクエア川越
所在地：埼玉県川越市芳野台（川越工業団地内）
敷地面積：6,300.08 m²（1,905.77 坪）
用途地域：工業専用地域
主要用途：倉庫（倉庫業を営む倉庫）
建物構造：鉄骨造 地上 2 階建て
延べ面積：7,542.56 m²（2,281.62 坪）
着工：2017 年 6 月 30 日
竣工：2018 年 2 月 28 日
設計施工：関東建設工業株式会社

■施設の写真

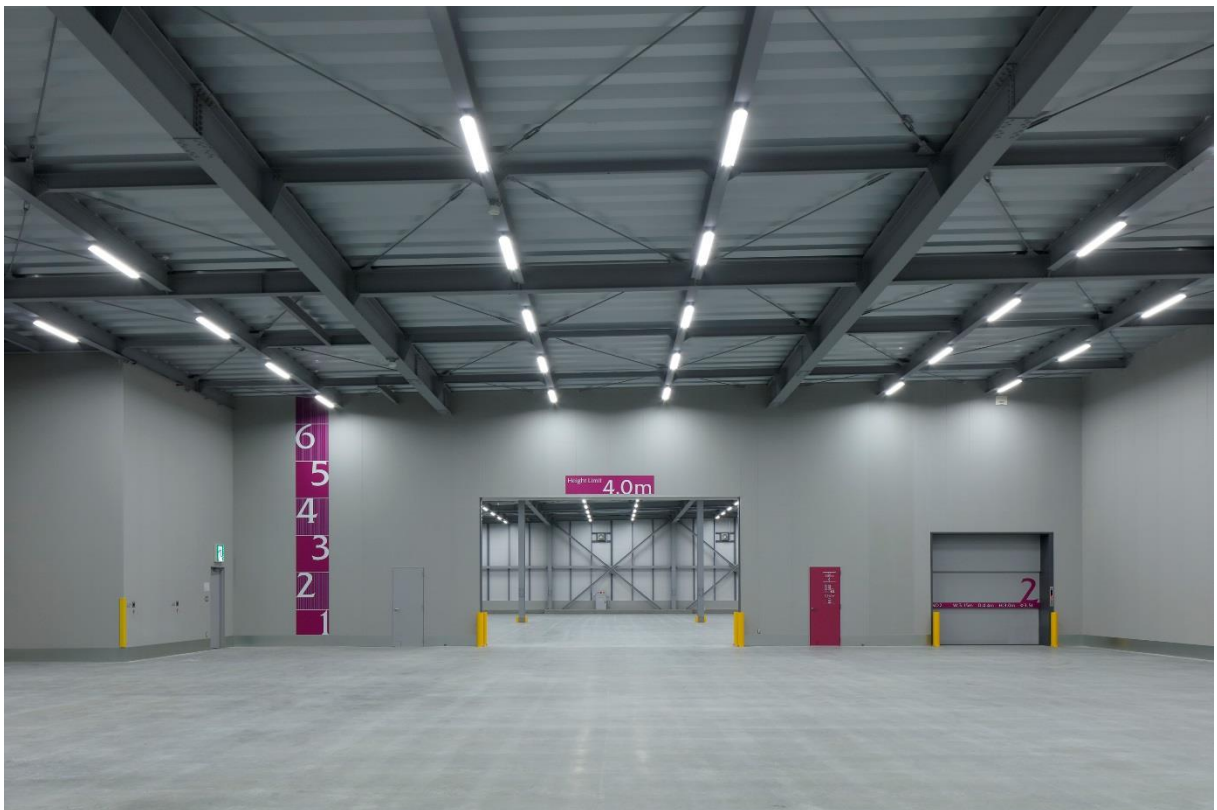
○全景



○トラックバース・庫内 (1階)



○庫内 (2階)



○エントランスホール



○倉庫内有効高さサイン



■株式会社シーアールイー

当社は、現在、物流不動産を中心に約 1,400 物件、約 138 万坪（約 458 万㎡）^{※2}の不動産の管理運営を行っております。物流不動産特化の管理会社としては、国内最大規模となり、サービス領域においては、物流不動産開発・テナントリーシングから竣工後のアセットマネジメント、プロパティマネジメントまでのトータルサービスをワンストップでご提供しております。

物流不動産開発においては、現在、物流施設 5 物件、合計延べ面積約 24,100 坪（約 80,000 ㎡）の開発を進めております。当社独自に構築してまいりました多数のテナント企業とのリレーションシップによりテナント企業が求めるニーズを的確に捉え、テナント企業の個別ニーズを満足させた上で更に機能性・汎用性をも兼ね備えた物流施設造りを推進し、継続的にご提供してまいります。また、前身からの 50 年におよぶ業歴から得た物流不動産の管理運営の知見・ノウハウを開発事業に注ぎ込むことにより、利用者の立場に立った利便性の高い施設開発を目指し、首都圏は勿論のこと、全国の物流適地において積極的に物流施設開発に取り組んでいく方針です。

（※2 2017 年 10 月末時点）

■開発物件一覧

注) 延べ面積は小数点以下、四捨五入。

状況	開発案件名	所在地	延べ面積		着工	竣工
			(㎡)	(坪)		
竣工済	ロジスクエア草加	埼玉県草加市	30,073 ㎡	9,097 坪	2012年6月	2013年6月
竣工済	ロジスクエア八潮	埼玉県八潮市	19,095 ㎡	5,776 坪	2013年3月	2014年1月
竣工済	ロジスクエア日高	埼玉県日高市	17,461 ㎡	5,282 坪	2014年7月	2015年3月
竣工済	ロジスクエア久喜	埼玉県久喜市	44,372 ㎡	13,423 坪	2015年5月	2016年6月
竣工済	ロジスクエア羽生	埼玉県羽生市	38,857 ㎡	11,754 坪	2015年8月	2016年7月
竣工済	ロジスクエア久喜Ⅱ	埼玉県久喜市	11,931 ㎡	3,609 坪	2016年7月	2017年2月
竣工済	ロジスクエア浦和美園	埼玉県さいたま市	52,373 ㎡	15,843 坪	2016年2月	2017年4月
竣工済	ロジスクエア新座	埼玉県新座市	25,886 ㎡	7,831 坪	2016年5月	2017年4月
竣工済	ロジスクエア守谷	茨城県守谷市	34,223 ㎡	10,352 坪	2016年8月	2017年5月
竣工済	ロジスクエア千歳	北海道千歳市	20,885 ㎡	6,318 坪	2017年4月	2017年12月
竣工済	ロジスクエア鳥栖	佐賀県鳥栖市	17,789 ㎡	5,381 坪	2017年6月	2018年2月
竣工済	ロジスクエア川越	埼玉県川越市	7,542 ㎡	2,281 坪	2017年6月	2018年2月
開発中	ロジスクエア上尾	埼玉県上尾市	19,507 ㎡予定	5,900 坪予定	2018年5月予定	2019年4月予定
開発中	ロジスクエア春日部	埼玉県春日部市	22,187 ㎡予定	6,712 坪予定	2017年6月	2018年6月予定
開発中	三芳開発計画(仮)	埼玉県三芳町	23,900 ㎡予定	7,200 坪予定	2018年11月予定	2019年11月予定
開発中	ロジスクエア川越Ⅱ	埼玉県川越市	14,400 ㎡予定	4,356 坪予定	2018年7月予定	2019年4月予定
開発中	狭山日高IC開発計画(仮)	埼玉県飯能市	未定	未定	2018年12月予定	2020年2月予定

■開発物件写真・パース

開発中物件



ロジスクエア上尾 2019年4月竣工予定



ロジスクエア春日部 2018年6月竣工予定

竣工済物件



ロジスクエア草加 2013年6月竣工



ロジスクエア八潮 2014年1月竣工



ロジスクエア日高 2015年3月竣工



ロジスクエア久喜 2016年6月竣工



ロジスクエア羽生 2016年7月竣工



ロジスクエア久喜II 2017年2月竣工



ロジスクエア浦和美園 2017年4月竣工



ロジスクエア新座 2017年4月竣工



ロジスクエア守谷 2017年5月竣工



ロジスクエア千歳 2017年12月竣工



ロジスクエア鳥栖 2018年2月竣工



ロジスクエア川越 2018年2月竣工

以上