

報道関係者各位

2018年2月13日

大塚家具「バーチャルショールーム」大阪南港ショールーム版を 2月13日(火)より稼働 ～いつでも、どこでもショールームを疑似体験～

総合インテリア販売の株式会社大塚家具（本社:東京都江東区、代表取締役社長:大塚久美子、以下当社）は、ドイツNavVis社が提供するインドアマッピングプラットフォームNavVis（ナビビズ）を用いた、店内疑似体験Webコンテンツ「バーチャルショールーム」の大阪南港ショールーム版を、2月13日（火）より稼働いたします。これにより2017年8月10日に稼働した新宿ショールーム版に続き、2店舗目になります。西日本の旗艦店である大阪南港ショールームの規模や品揃え、取り扱い商品をご覧ください。当社魅力を訴求し来店促進を図ります。

バーチャルショールームは、スマートフォンやタブレット端末、パソコンなどを利用して、実際に店内を歩いているような疑似体験をすることができるWebコンテンツです。

当社店舗のないエリアの方なども、時間や場所にとらわれることなく、その場に居ながら気軽に店内の様子や商品をご覧ください。タップやピンチ操作により、バーチャルショールーム内の移動、360度回転、拡大が可能で、画面上のアイコンのついた商品については、タップにより詳細情報がポップアップで表示されます。

また、バーチャルショールームとECサイト「IDC OTSUKA オンライン」を連動させ、店頭で商品を選ぶ感覚でバーチャルショールームで購入いただくことも可能です。

Webコンテンツ作成には、総合エンジニアリング企業の構造計画研究所が提携するNavVis社のインドアマッピングプラットフォームNavVisを採用。広範囲を短時間で撮影・計測することができるNavVisの M3 Trolley で大阪南港ショールームの撮影を行い、そのデータを元に2フロアの様子をWeb上で疑似体験することを可能にしました。

なお今回、フロアマップと連動したナビゲーション機能を搭載することで、ユーザビリティを向上させています。

今後も当社は、お客様の暮らしをより豊かなものにするソリューションを提供してまいります。

記

Webコンテンツ名 IDC OTSUKA バーチャルショールーム
大阪南港ショールーム版
<https://nv.navvis-kke.biz/idc-osaka/>

稼働日 2018年2月13日（火）

以上

《本件に関する報道関係者お問い合わせ先》

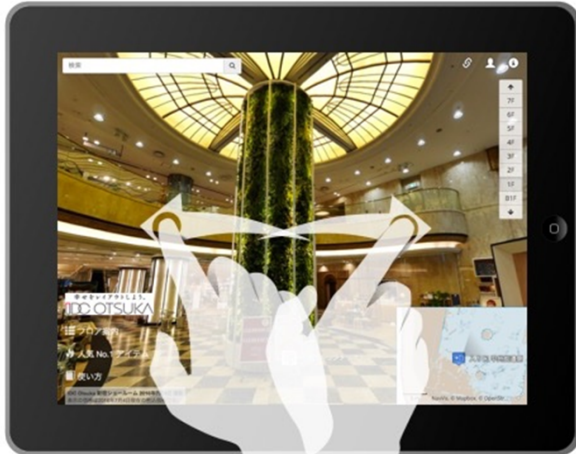
株式会社 大塚家具 広報室

TEL : 03-5530-5566 / FAX : 03-5530-5567

E-mail : koho@idc-otsuka.co.jp

■主な機能とイメージ

※画像は全てイメージです。()内はパソコン操作の場合



上下左右を見る

タップ（クリック）したまま動かします。左右だけでなく上下にも動きます。



歩き回る

ダブルタップ（ダブルクリック）、または床のマークをタップ（クリック）すると移動できます。



寄って見る

ピンチ操作（スクロール）で拡大・縮小できます。

平面図で位置確認

右下のアイコンの矢印をタップ（クリック）すると平面図に切り替わります。現在地と見ている方向が表示されます。平面図の拡大・縮小も可能です。

フロア案内を見る

左上の「大阪南港ショールーム」アイコンでフロア案内をご覧いただけます。タップ（クリック）するとそのフロアに移動します。各フロアの展示内容だけでなく総合インフォメーション、キッズルームといった設備もご案内しております。

検索する

検索ボックスでアイコンのついているアイテムや設備を検索することができます。

位置をシェア

気に入ったアイテム等を見つけたら「シェア」アイコンで簡単にFacebook等にシェアできます。

■会社概要

【株式会社大塚家具】（<http://www.idc-otsuka.jp>）

1969年創業。「上質な暮らしを提供する」ことを目指し、家具販売にとどまらず、修理、中古家具の買い取り・販売事業も手がける日本で唯一の総合インテリア企業。2017年3月10日経営ビジョン発表後、「暮らしのソリューション提案企業」として法人向け営業、資格保持者によるお住まいのインテリアのコーディネートサービス、家具レンタル、WEB・EC事業の強化を進めています。

【株式会社構造計画研究所】（<http://www.kke.co.jp>）

構造計画研究所は、社会と共に創りあげていきたい未来像（Thought）として、「Innovating for a Wise Future」を掲げています。「大学、研究機関と実業界をブリッジする Professional Design & Engineering Firm」を標榜し、工学知をベースにした有用な技術を活用し、社会の諸問題の解決に挑むことで、より賢慮に満ちた未来社会を創造しています。

【NavVis GmbH】（<http://www.navvis.com>）

2013年5月に設立した NavVis社は、次世代のインドアマッピングとナビゲーションのためのロボティクス、コンピュータビジョン、機械学習技術で数々の賞を受賞する、独ミュンヘンの急成長中ハイテクスタートアップ企業です。同社のインドアマッピングプラットフォームNavVisは、シーメンス、BMW、アリアンツ、SAP等、数々の企業で導入されています。