

日本工営株式会社

2018年1月30日

### 日本工営 新本社ビル建築工事に関するお知らせ

2015年より本社ビルの建替え計画を鋭意進めてきたところ、この度、諸般の条件が整い建築工事に着手する運びとなりましたので、下記のとおりお知らせいたします。

近隣の皆様ならびに関係する皆様には引き続きご高配を賜りたくお願い申し上げます。

記

#### 1. 本社ビル建替えの背景

1978年に東京都千代田区麹町に建築された本社ビル（旧本社ビル）は老朽化が進み、耐震上の問題はないものの躯体・設備に経年劣化による不具合がみられました。また、麹町地区に事務所が分散していたことから、部門間の連携を向上させるためにオフィス機能を集約する必要に迫られておりました。このため、旧本社ビルを建替えることとし、さらに麹町という地域社会と共に発展していくため、引き続き本社ビルとして使用することを決定したものです。

#### 2. 新本社ビルの概要

- (1) 所在地：東京都千代田区麹町5丁目4番地
- (2) 敷地面積：2,186.76 m<sup>2</sup>
- (3) 建築面積：1,550 m<sup>2</sup>
- (4) 延床面積：17,600 m<sup>2</sup>（地上12階、地下1階）
- (5) 建物の構造：鉄骨造（柱CFT）、制振装置付き
- (6) 新本社ビルのコンセプト：
  - ① グローバル展開を図る日本工営グループのシンボルとする
  - ② 麹町地区に分散していたオフィスを集約することで部門間の連携を深め、生産性の向上を図る
  - ③ BCP、安全性の機能を強化し、環境、地域社会への貢献に配慮したビルとする

#### 3. 新本社ビル建築工事の体制

- (1) 設計・施工：鹿島建設株式会社東京建築支店
  - (2) デザイン監修：黒川紀章建築都市設計事務所
  - (3) CM業務：日本工営株式会社
- ※CM業務とは、コンストラクションマネジメントのことで、設計・施工の各段階において品質・工程・コスト管理を実施することです。

#### 4. 新本社ビル建築工事のスケジュール

- 2018年2月：新築工事近隣説明会（東京都条例による）  
2018年5月：解体工事完了  
2018年6月：新築工事着手  
2020年1月：竣工  
2020年5月：入居前工事完了、移転、営業開始

—お問合せ先—

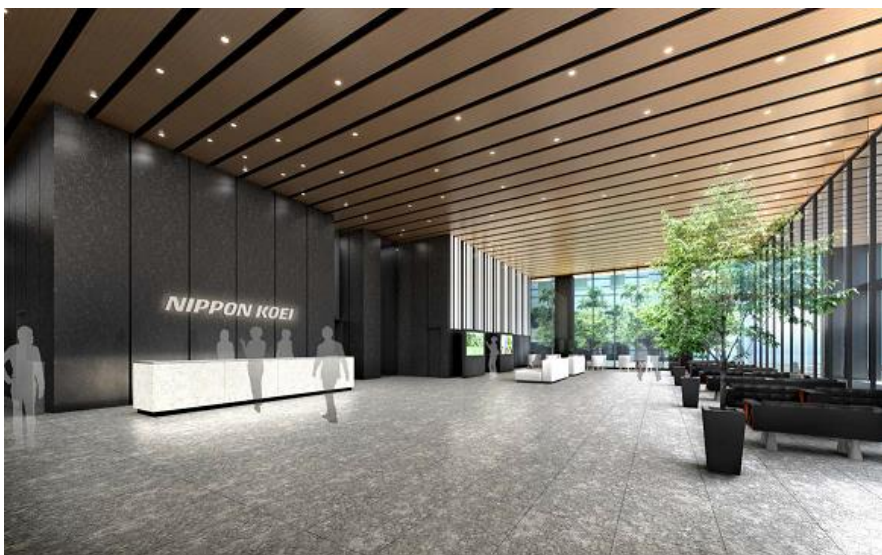
日本工営株式会社 経営企画部 コーポレートコミュニケーション室

TEL:03-5276-2454 Email: [info@n-koei.co.jp](mailto:info@n-koei.co.jp) ホームページ: <https://www.n-koei.co.jp/>

## 5. 新本社ビルイメージ



外観（麴町駅方面から）



1階エントランスホール①



1階エントランスホール②