



# 2023年7月期第2四半期 決算説明資料

証券コード : 3172

2023年3月3日（金）

**ティーライフ株式会社**

<https://www.tealifeir.com>

# 2023年7月期第2四半期決算

# 2023年7月期第2四半期 連結決算概要



■ 売上高は過去最高を更新。売上原価の増加により、営業利益は減益。

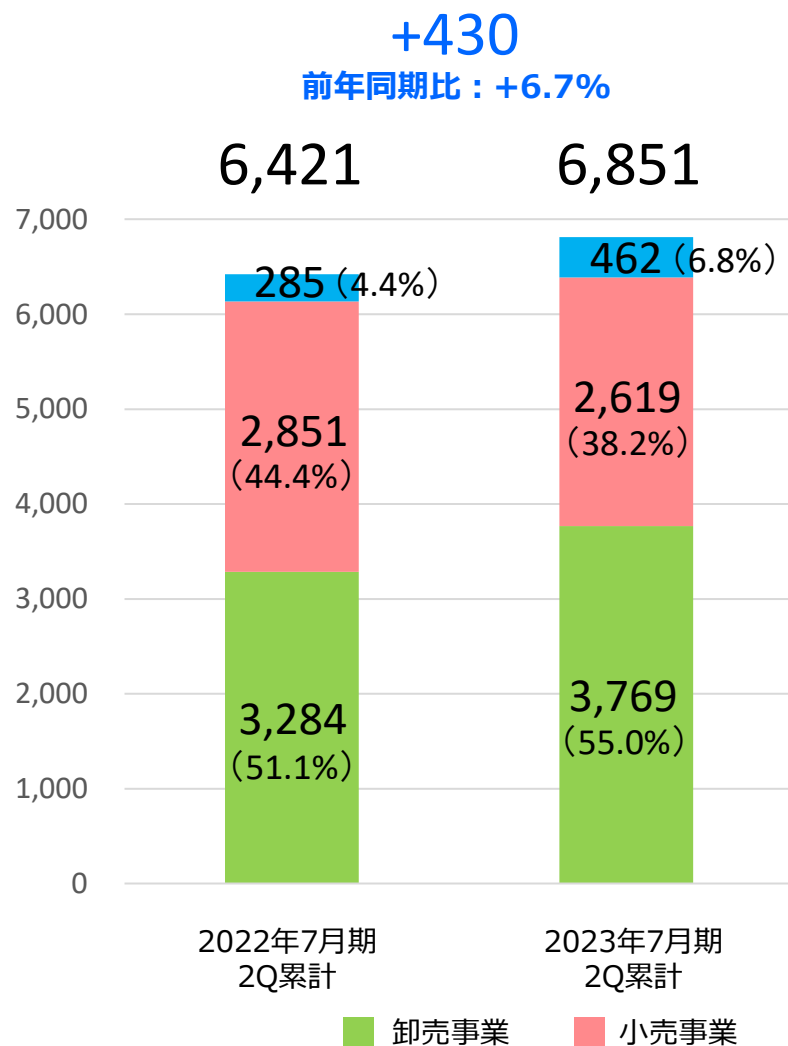
- ・ 売上高は小売事業がコロナによる反動を受けたものの、卸売事業とプロパティ事業の伸長により増収。
- ・ 営業利益は売上構成比の変動及び仕入れコストの上昇により減益。

(単位：百万円)

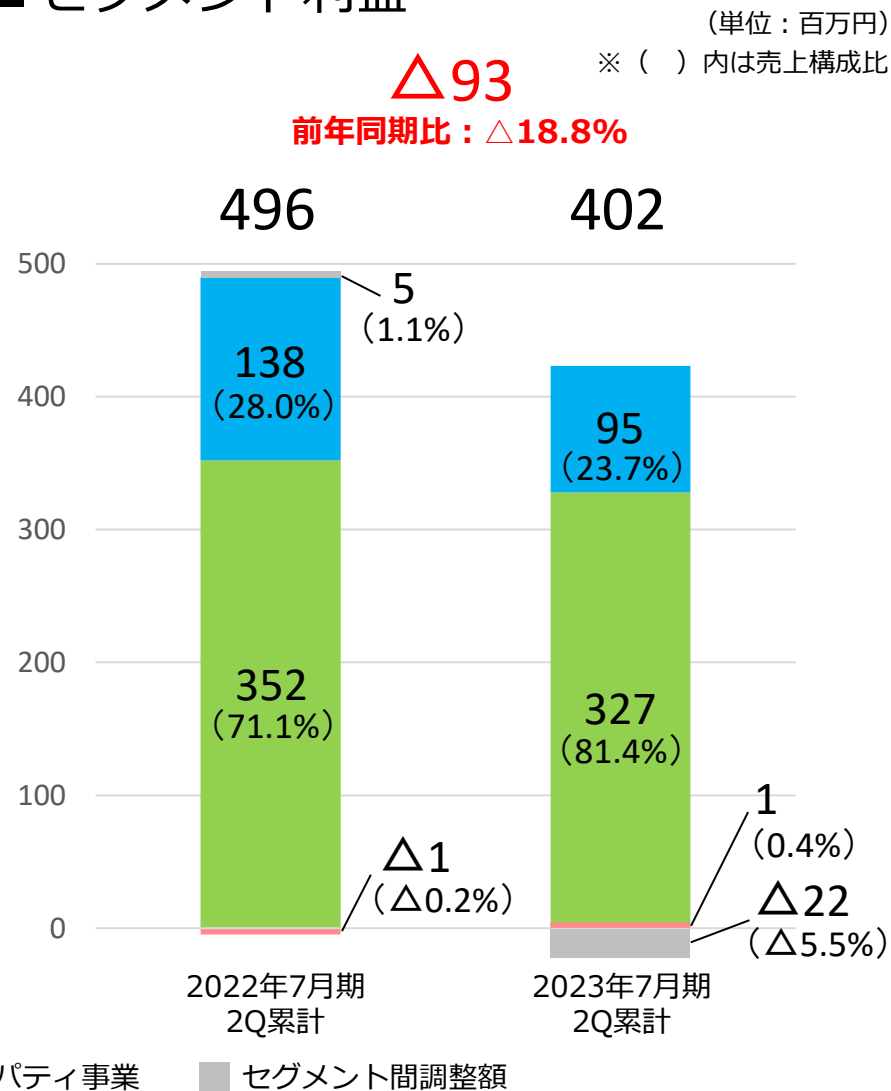
	2022年7月期 第2四半期 実績	構成比	2023年7月期 第2四半期 実績	構成比	前年同期比	
					増減額	増減率
売上高	6,421	100.0%	6,851	100.0%	430	6.7%
売上原価	3,802	59.2%	4,487	65.5%	684	18.0%
売上総利益	2,618	40.8%	2,364	34.5%	△254	△9.7%
販売費及び一般管理費	2,122	33.1%	1,962	28.6%	△160	△7.6%
営業利益	496	7.7%	402	5.9%	△93	△18.8%
経常利益	499	7.8%	405	5.9%	△94	△18.9%
親会社株主に帰属する 四半期純利益	357	5.6%	275	4.0%	△81	△22.9%

# セグメント別業績の推移

## ■売上高



## ■セグメント利益



# セグメント別業績の概況

	売上高	セグメント利益	概況
卸売事業	3,769百万円 (+14.8%)	327百万円 (△7.1%)	<ul style="list-style-type: none"><li>・テレビショッピング向け販売の好調により増収</li><li>・円安の影響及び運営コストの増加により減益</li></ul>
小売事業	2,619百万円 (△8.1%)	1百万円 (前年同期は△1百万円)	<ul style="list-style-type: none"><li>・コロナ特需の反動減及びECモールにおける価格競争の激化により減収</li><li>・販管費の低減により増益</li></ul>
プロパティ事業	462百万円 (+62.0%)	95百万円 (△31.2%)	<ul style="list-style-type: none"><li>・物流センターの稼働率向上及び3PLの受託量増加により増収</li><li>・光熱費及び人件費の増加により減益</li></ul>

※ ( ) 内は前年同期比

※売上高はセグメント間取引の調整後の数値であり、セグメント利益についてはセグメント間取引の調整前の数値であります。

# 連結貸借対照表 (対前期末比)



(単位：百万円)

	2022年7月期 期末 実績	2023年7月期 第2四半期 実績	構成比	増減額	主要因
<b>資産の部</b>					
流動資産	4,282	4,328	51.2%	46	現金及び預金の減少 (△241百万円)、商品及び製品の増加 (+219百万円)、受取手形及び売掛金の増加 (+69百万円)
固定資産	3,991	4,126	48.8%	134	のれんの増加 (+134百万円)
資産合計	8,274	8,454	100.0%	180	
<b>負債の部</b>					
流動負債	1,423	1,342	15.9%	△80	1年内返済予定の長期借入金の減少 (△64百万円)、未払法人税等の減少 (△21百万円)
固定負債	1,059	1,151	13.6%	92	その他の増加 (96百万円)
負債合計	2,482	2,494	29.5%	12	
<b>純資産の部</b>					
株主資本	5,766	5,941	70.3%	174	利益剰余金の増加 (+165百万円)
その他の包括利益累計額	24	18	0.2%	△6	
純資産合計	5,791	5,959	70.5%	168	自己資本比率 70.5% (+0.5%)
負債純資産合計	8,274	8,454	100.0%	180	

# 連結キャッシュ・フロー計算書 (対前年同四半期比)



(単位：百万円)

	2022年7月期 第2四半期 実績	2023年7月期 第2四半期 実績	増減額	当期実績の主な内訳
営業活動によるキャッシュ・フロー	83	212	129	<ul style="list-style-type: none"> <li>・税金等調整前四半期純利益 (+424百万円)</li> <li>・棚卸資産の増加額 (△189百万円)</li> <li>・法人税等の支払額 (△96百万円)</li> </ul>
投資活動によるキャッシュ・フロー	△41	△258	△216	<ul style="list-style-type: none"> <li>・有形固定資産の売却による収入 (+134百万円)</li> <li>・連結の範囲の変更を伴う子会社株式の取得による支出 (△304百万円)</li> </ul>
財務活動によるキャッシュ・フロー	△246	△232	13	<ul style="list-style-type: none"> <li>・長期借入金の返済による支出 (△121百万円)</li> <li>・配当金の支払額 (△110百万円)</li> </ul>

# 2023年7月期連結業績予想



■ 通期の業績予想は据え置き。売上高は前期並み、営業利益は増益を見込む。

(単位：百万円)

	2022年7月期 実績	構成比	2023年7月期 業績予想	構成比	増減額	増減率	第2四半期 進捗状況
売上高	12,737	100.0%	12,718	100.0%	△19	△0.1%	53.8%
営業利益	808	6.4%	856	6.7%	47	5.8%	46.9%
経常利益	800	6.3%	857	6.7%	56	7.1%	47.2%
親会社株主に帰属する 当期純利益	566	4.5%	557	4.4%	△9	△1.7%	49.3%

## ■ 配当方針

当社グループは、株主への利益還元を経営の重要な課題と位置づけており、企業体質の強化及び今後の事業拡大のための内部留保の充実を勘案しつつ、配当性向30%を目途に、毎期安定した配当を継続していくことを基本方針としております。

## ■ 2023年7月期の1株当たりの配当金（予想）

		2022年7月期 実績	2023年7月期 計画
配当金	中間	26円	26円
	期末	26円	26円 (予想)
	合計	52円	52円 (予想)
配当性向		39.0%	39.7% (予想)

# 今後の主な施策

## ■ テレビショッピング向け販売の強化



年末商戦も好調なセールスを記録したテレビショッピング向けの販売を引き続き強化する。

## ■ コントラクトビジネスの拡大



ホテルの客室やオフィス空間をターゲットとしたコントラクトビジネスを拡大する。



## ■ オリジナル商品の販売強化



当社グループでしか手に入らないオリジナル商品の販売を強化してブランドの確立を目指す。

## ■新ブランド『NATURE TEA LAB』をリリース



SNS総フォロワー数49万人のRIKACOさんとのコラボによって顧客層の拡大を目指す。



## ■ 下期は新商品が続々と登場

2月



『ほっとたんぱく茶』

4月



『1本で1日分の鉄分ゼリー』  
※栄養機能食品

7月



『ののじ茶』  
※機能性表示食品

5月



『おいしい旬採れケール青汁』

プロテイン飲料やお通じ改善の機能性表示食品など新ジャンルの商品で需要喚起を図る。



## ■グローバルブランド『SENN JAPAN』の立ち上げ



SENN  
JAPAN



日本のお茶文化を世界に広めるために、健康志向が高まるアメリカ市場に進出する。

## ■ 商品価格および送料改定の概要

- ・ エネルギー価格、物流費用、輸入原料などの高騰により、企業努力でのコスト吸収が限界に達した為、価格改定を2023年5月9日から実施。
- ・ 全体の8割以上の商品は据え置き、2割弱の28商品の価格を改訂。
- ・ 商品価格上昇率は平均10.5%
- ・ 送料は全国一律300円(税込)から550円(税込)に改定。  
※1回のお買上げ金額が5,000円(税込)以上の場合は無料。



商品価格の適正化により、高品質で安心・安全な商品の安定供給を維持する。

## ■ 収益性の改善

- ・ 光熱費の上昇分を賃料・サービス料に適正に転嫁。
- ・ 3PLの業務効率化による人件費の抑制。



物流機器で梱包や仕分け作業を自動化する事によって3PL業務の効率化を図る。

## E

### 環境

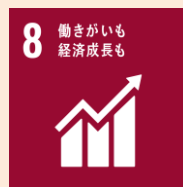
- 生分解性フィルターの採用
- 環境に配慮した資材の採用  
(再生紙・バイオマスインキ)
- 梱包ダウンサイジングの実施
- マイボトル用商品の販売
- 下取りセールの実施
- 再生PCの販売



## S

### 社会

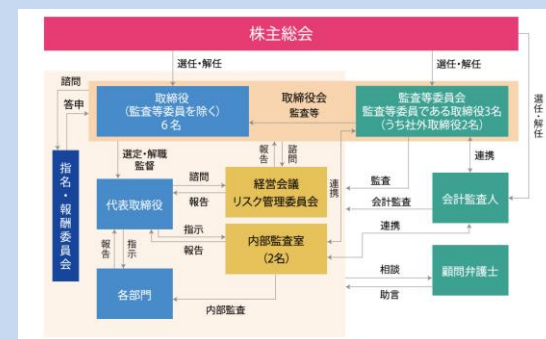
- 健康茶・健康食品の販売
- 医療用ウィッグの販売
- 子育てサポート企業認定  
(くるみんマークの取得)
- 女性の活躍推進  
(えるぼし認定の取得)
- テレワークの導入
- 災害義援金募金活動の実施



## G

### 企業統治

- 指名・報酬委員会の設置
- 社外取締役の選任
- 経営理念の共有
- コンプライアンスの徹底
- プライバシーマークの取得
- リスク管理委員会の設置
- 譲渡制限付株式報酬制度の導入





# 株主還元（株主優待制度）

より多くの株主の皆さまにティーライフの魅力を知っていただくため、当社商品のお買物にご利用ができる「株主様ご優待券」を進呈しております。また、「株主様ご優待券」でご購入いただける商品も併せてご用意しております。

## ■対象株主様

7月末現在の株主名簿に記載された当社株式1単元（100株）以上保有の株主様。

## ■優待内容（株主様ご優待券）

保有株式数100株以上500株未満	当社商品券 <b>1,000円券</b>
保有株式数500株以上1000株未満	当社商品券 <b>2,000円券</b>
保有株式数1000株以上	当社商品券 <b>3,000円券</b>



見本

「株主様ご優待券」でのみご購入いただける商品は  
**全て1,000円(税込)、送料無料**でご用意しております。

当社カタログに掲載されている商品を「株主様ご優待券」で、  
ご購入いただいた場合も**送料無料**となります。

「株主様ご優待券」でご購入いただける商品（例）※(注) 第39期分になります。

**A** ルイボスティー101個入 (2g×101個入)  
申込番号 K220A



ノンカフェインで、ミネラルが補給できるとして美容に關心の高い方に人気の健康茶です。

**B** あさみずか (100g)  
申込番号 K220B



静岡県茶農家グループが丹精込めて栽培したお茶を使用した、甘みと香りのバランスがとれた自信作の緑茶です。

**C** 磯ごま一番 (80g×3袋)※1  
申込番号 K220C



海苔の香りと、ごまの風味が自慢のふりがけです。ほどよい塩気とやさしい味わいが世代を問わず愛されています。

※1 アレルギー物質：卵、小麦、大豆、ごま

**D** まるごとさんかく茶ポット用40個入 (5g×40個入)  
申込番号 K220D



鮮やかな緑色と香ばしさでティーライフ緑茶部門人気 No.1のお茶です。

**E** ほし黒豆 (150g×1袋)※2  
申込番号 K220E



素材を活かしたシンプルな製法で、黒豆の味がしっかりと残っています。甘さは控えめで、一度食べたらやみつき的美味さです。

※2 アレルギー物質：大豆

**F** 国産ほうじ茶 (3.5g×50個入)  
申込番号 K220F



ティーライフのほうじ茶は静岡県産茶葉100%使用。こだわりの直火焙煎で香ばしく、スッキリとした味わいに仕上げました。

# IR活動について

---

当社は、株主や投資家、お客さまをはじめとする  
ステークホルダーの皆さまに対し、透明性、公平性、継続性を  
基本に対話を積極的に行っております。

スモールミーティング、個別IRミーティングは  
随時受け付けておりますので、お気軽にお問合せください。

**【本資料に関する注意事項】**

本資料に記載されている業績見通し等の将来に関する記述は、当社が現在入手している情報及び合理的であると判断する一定の前提に基づいており、その達成を当社として約束する趣旨のものではありません。また、実際の業績等は様々な要因により大きく異なる可能性があります。

**【お問合せ先】**

ティーライフ株式会社 コーポレート部  
T E L (0547) 46-3459  
U R L <https://www.tealifeir.com/>

# 參考資料



# TeaLife

事業内容

通信販売・プロパティ事業(賃貸・3PL)

取り扱い商品

健康茶・健康食品・サプリメント・化粧品・ウィッグ

販売チャネル

自社ECサイト(BtoC)・ECモール(BtoC)・カタログ通販(BtoC)



事業内容 通信販売会社向け卸売

取り扱い商品 健康食品・サプリメント・化粧品・寝具・雑貨

販売チャネル テレビショッピング(BtoB)・自社ECサイト(BtoC)

健康食品  
(黒にんにくゼリー)



サプリメント  
(J's kami 高麗)



輸入雑貨  
(MENU他)



寝具  
(フィバールピロー)



番組の様子



取り扱いブランド

danish design  
**Danfill**



**meori.**

**Born in Sweden.**

**WOUD**

## 事業内容

ECサイト運営・ECソリューション

## 取り扱い商品

インテリア・雑貨・生活用品・食品

## 販売チャネル

自社ECサイト(BtoC)・ECモール(BtoC)



**I love baby (アイラブベビー) [ベビー用品]**

ママの笑顔が赤ちゃんをHAPPYにさせる。をテーマに子どもと一緒に過ごす時間をより楽しめるようなアイテムを揃えています。かわいくて安心だと思えるものを選ぶことで、1つでも多くの“幸せな瞬間”を作るお手伝いをさせていただきたいと思っています。



**こどもと暮らし [インテリア・雑貨]**

こどもが生まれてかぞくになって。赤ちゃんのときに欲しい家具、絵本を読みた頃欲しい家具、そしてランドセルを背負うようになった時に欲しい家具がそろうお店です。



**cullent (カレン) [オリジナルジュエリー]**

cullentが作っているのは人生と一緒に紡いでいくジュエリー。永くご愛用いただき共に過ごすことで、かけがえのないパートナーのようなジュエリーになれることを願い、ひとつひとつ心を込めてお作りしています。



**紳士の持ち物 [メンズバッグ]**

「上司や部下、友人から一目置かれる」あなたの好みに合ったこだわりの逸品を見つける事をお手伝いする。メンズバッグ・小物の専門店。



**ガーデン用品屋さん [ガーデン資材]**

お庭作りのひと時やお庭で過ごすひと時を自分流に創出する、そんなDIYガーデンに動じむ方々をサポートするガーデン・エクステリア用品を販売しているお店です。



**ビーズマニア [ビーズキット・パーツ]**

国内外からセレクトした珍しいパーツを使用した「テディベア」「スイーツ」モチーフなどここでしか手に入らないオリジナルのビーズキットが充実!ハンドメイド初心者〜上級者まで楽しめる手作りキットでご家族やお友達との楽しいひと時をご提案いたします。



**uminecco (ウミネッコ) [インテリア・雑貨]**

おうち時間をステキに快適に過ごしたい女性に。一人暮らし・二人暮らし向けの家具や雑貨を中心に、スタイルのあるお部屋をコーディネートで提案いたします。



**natu&robe (ナチュアンドロブ) [お茶・雑貨]**

忙しい毎日の中ですっと溶け込む、遊び心あるヘルシーアイテム。ココロもカラダもうるおう、笑顔に包まれたひととき。楽しむことがキレイに繋がる。natu&robeはうるおいのあるひとときをシェアするブランドです。



**rooming (ルーミング) [DIY・インテリア雑貨]**

日々の暮らしを過ごすお部屋を自分好みにアレンジして楽しさを増やすことで「好き」が広がっていく。そんなささやかな楽しみや幸せが感じられるお部屋作りに必要なDIY用品やインテリア・雑貨をご紹介します。

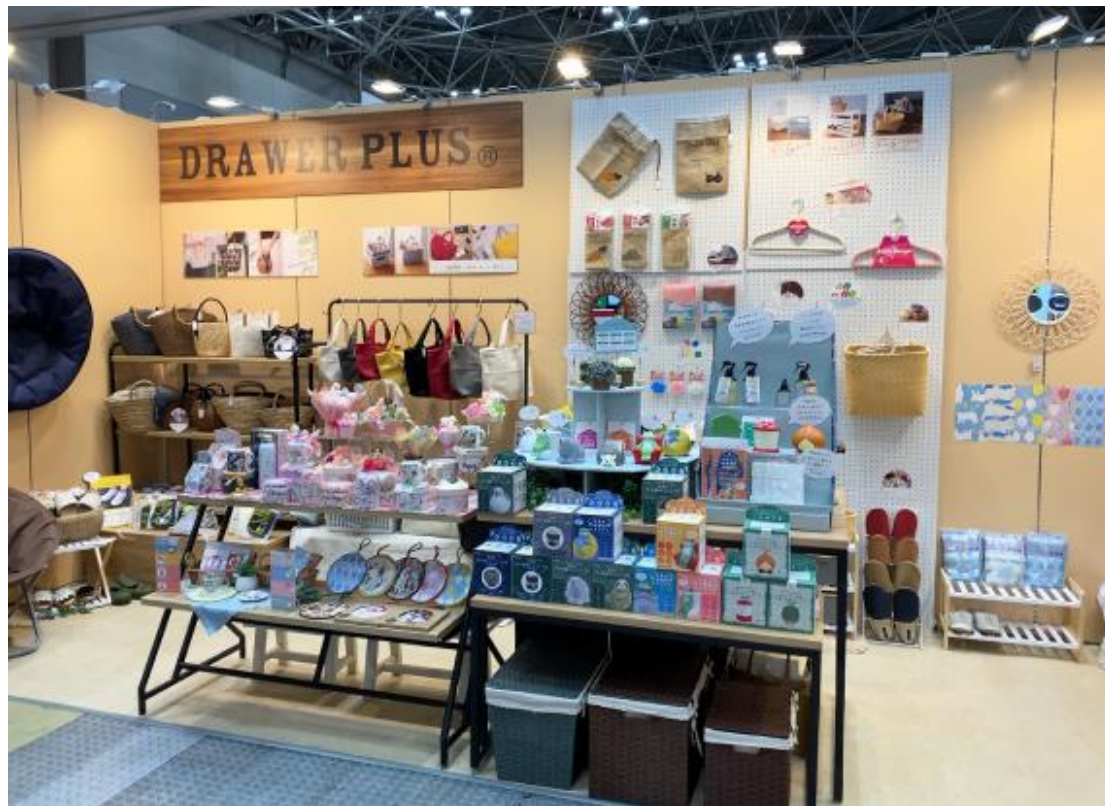


# DAIKAI CO., LTD.

事業内容 天然素材を使用した生活雑貨等の卸売

取り扱い商品 生活雑貨・衣料・フィギュア

販売チャネル 小売店(BtoB)・ECモール(BtoC)



# 株式会社オフィスサプライズ

事業内容 文具・事務用品のEC販売

取り扱い商品 文具・事務用品

販売チャネル ECモール(BtoC)

