



2022年11月7日

各位

上場会社名 株式会社アイケイ
 代表者 代表取締役会長兼 CEO 飯田 裕
 (コード番号 2722 東証プライム・名証プレミア)
 問合せ先責任者 常務取締役管理統括 高橋伸宜
 (TEL 052-856-3101)

2022年10月度連結月次情報のお知らせ

2022年10月度の連結月次情報について、下記のとおりお知らせいたします。

記

(10月度売上状況)

当月におきましては、セールスマーケティング事業・ダイレクトマーケティング事業共に減収しましたが、ITソリューション事業は大幅に増収しております。TVショッピングルート的大幅な減収は、予定していた媒体枠が確保できなかったことに起因します。店舗卸ルートとショップ事業は、韓国コスメにより順調に業容を拡大し始めております。

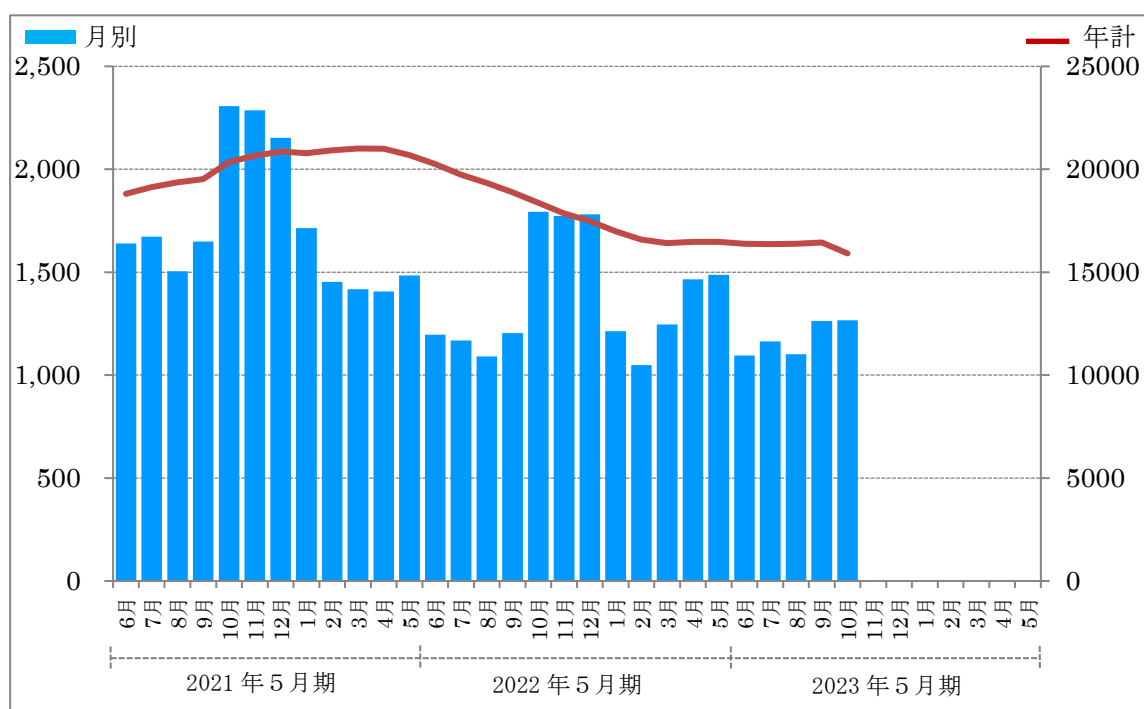
(単位：百万円、%)

| | | 2022年10月度 | 前年比 |
|-------|----------------|-----------|-------|
| 連結売上高 | | 1,266 | 70.6 |
| 内訳 | ダイレクトマーケティング事業 | 386 | 47.8 |
| | セールスマーケティング事業 | 818 | 86.0 |
| | ITソリューション事業 | 61 | 178.4 |

(注) 1. 当社は2022年5月期の期首より「収益認識に関する会計基準」(企業会計基準第29号)等を適用しておりますが、本資料の数値には当該適用の影響を含んでおりません。

連結売上高推移

(単位：百万円)



- (注) 1. 年計とは過去1年間の売上高の累計となります。
 2. 売上高は速報値を使用しておりますので、次回以降の更新時に修正の可能性があります。従いまして、決算数値と同値にはなりません。

連結 売上高・前年同月比推移

(単位：百万円、%)

| | | 売上高 | | 累計 | |
|--------------------------|--------------------------|---------|-------|--------|-------|
| | | 金額 | 前年同月比 | 金額 | 前年同月比 |
| 2022 年 5 月 期 | 2021年6月 | 1,196 | 73.0 | 1,196 | 73.0 |
| | 7月 | 1,169 | 69.9 | 2,366 | 71.4 |
| | 8月 | 1,091 | 72.6 | 3,458 | 71.8 |
| | 9月 | 1,205 | 73.1 | 4,664 | 72.1 |
| | 10月 | 1,794 | 77.8 | 6,458 | 73.6 |
| | 11月 | 1,773 | 77.5 | 8,232 | 74.4 |
| | 12月 | 1,781 | 82.8 | 10,014 | 75.8 |
| | 2022年1月 | 1,213 | 70.8 | 11,227 | 75.2 |
| | 2月 | 1,048 | 72.1 | 12,276 | 74.9 |
| | 3月 | 1,246 | 87.9 | 13,522 | 76.0 |
| | 4月 | 1,466 | 104.3 | 14,989 | 78.0 |
| | 5月 | 1,488 | 100.3 | 16,477 | 79.6 |
| | 2023 年 5 月 期 | 2022年6月 | 1,096 | 91.7 | 1,096 |
| 7月 | | 1,164 | 99.6 | 2,261 | 95.6 |
| 8月 | | 1,102 | 100.9 | 3,363 | 97.3 |
| 9月 | | 1,263 | 104.8 | 4,627 | 99.2 |
| 10月 | | 1,266 | 70.6 | 5,893 | 92.3 |
| 11月 | | | | | |
| 12月 | | | | | |
| 2023年1月 | | | | | |
| 2月 | | | | | |
| 3月 | | | | | |
| 4月 | | | | | |
| 5月 | | | | | |

(注) 1. 売上高は百万円未満を切捨て表示しております。

2. 売上高は速報値を使用しておりますので、次回以降の更新時に修正の可能性があります。
従いまして、決算数値と同値にはなりません。

3. 当社の一ヶ月は、月初から月末迄であり、暦どおりであります。

セグメント別 売上高・前年同月比

(単位:百万円、%)

| | | ダイレクトマーケティング事業 | | セールスマーケティング事業 | | ITソリューション事業 | |
|--------------------------|---------|----------------|-------|---------------|-------|-------------|-------|
| | | 金額 | 前年同月 | 金額 | 前年同月 | 金額 | 前年同月 |
| 2022 年 5 月 期 | 2021年6月 | 322 | 50.7 | 833 | 84.9 | 40 | 182.6 |
| | 7月 | 269 | 37.8 | 866 | 92.6 | 33 | 147.9 |
| | 8月 | 281 | 43.6 | 776 | 93.1 | 33 | 144.3 |
| | 9月 | 335 | 51.1 | 839 | 87.8 | 31 | 85.6 |
| | 10月 | 808 | 68.3 | 952 | 87.6 | 34 | 93.6 |
| | 11月 | 729 | 63.5 | 1,011 | 92.1 | 32 | 81.5 |
| | 12月 | 557 | 52.9 | 1,184 | 110.8 | 39 | 130.4 |
| | 2022年1月 | 235 | 37.3 | 939 | 92.0 | 39 | 63.9 |
| | 2月 | 161 | 38.0 | 847 | 84.5 | 39 | 152.9 |
| | 3月 | 352 | 77.9 | 862 | 91.9 | 32 | 114.4 |
| | 4月 | 506 | 116.2 | 907 | 97.0 | 53 | 148.1 |
| | 5月 | 537 | 112.2 | 909 | 94.1 | 41 | 105.2 |
| 2023 年 5 月 期 | 2022年6月 | 328 | 101.8 | 731 | 87.8 | 36 | 89.8 |
| | 7月 | 285 | 105.9 | 841 | 97.2 | 36 | 110.6 |
| | 8月 | 291 | 103.5 | 767 | 98.8 | 42 | 127.4 |
| | 9月 | 344 | 102.8 | 872 | 104.0 | 46 | 148.3 |
| | 10月 | 386 | 47.8 | 818 | 86.0 | 61 | 178.4 |
| | 11月 | | | | | | |
| | 12月 | | | | | | |
| | 2023年1月 | | | | | | |
| | 2月 | | | | | | |
| | 3月 | | | | | | |

- (注) 1. 売上高は百万円未満を切捨て表示しております。
2. 売上高は速報値を使用しております。
3. 当社の一ヶ月は、月初から月末迄であり、暦どおりであります。

以 上