
2022年2月期 第3四半期 決算説明補足資料

株式会社リンガーハット
(証券コード: 8200)

目次

● 2022年2月期 第3四半期 財務・業績の概況

P3	連結損益計算書ハイライト	P8	経費分析
P4	2022年2月第3四半期決算概要	P9	特別損益の内容
P5	グループ店舗売上高分析	P10	キャッシュ・フロー
P6	売上高傾向	P11	セグメント情報
P7	既存店売上高		

● 2022年2月期 計画

P13～14	2022年2月期 下期計画・通期予想
P15	計画の前提となる既存店前年比
P16	2022年2月期 出店計画

● Data File

P18～19	純既存店売上高・客数・客単価の前期(2019年度)比推移
P20～22	出店形態別の店舗数の推移
P23	設備投資の推移

2022年2月期 第3四半期 財務・業績の概況

連結損益計算書ハイライト

- 売上高は、前期比 ▲1.8%の 25,031百万円。
- 営業損失は、1,207百万円、経常利益は1,468百万円、当期純利益は657百万円。
- 営業時間短縮要請に係る時短協力金等を営業外収益に2,924百万円計上した。

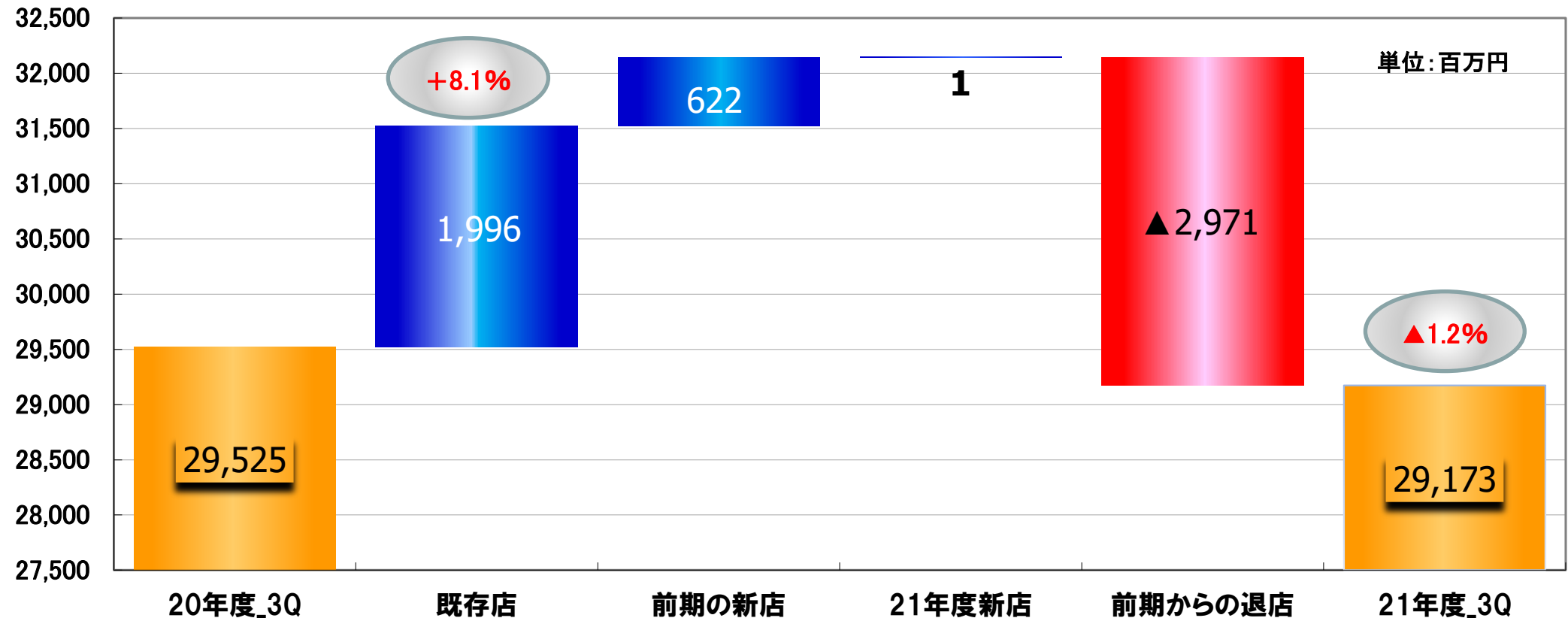
勘定科目	'20/03~'20/11		'21/03~'21/11		'21/03~'21/11		単位:百万円		
	前期	構成比	計画	構成比	実績	構成比	前期比	計画差	計画比
総売上高	29,525		29,345		29,176		98.8%	△ 168	99.4%
売上高	25,494	100.0%	25,231	100.0%	25,031	100.0%	98.2%	△ 199	99.2%
売上原価	9,533	37.4%	9,104	36.1%	9,078	36.3%	95.2%	△ 25	99.7%
売上総利益	15,961	62.6%	16,127	63.9%	15,953	63.7%	99.9%	△ 174	98.9%
販売費及び一般管理費	20,197	79.2%	17,288	68.5%	17,160	68.6%	85.0%	△ 126	99.3%
人件費	10,490	41.1%	8,521	33.8%	8,437	33.7%	80.4%	△ 83	99.0%
販売費	840	3.3%	757	3.0%	781	3.1%	93.0%	25	103.4%
活動費	3,723	14.6%	3,556	14.1%	3,546	14.2%	95.2%	△ 9	99.7%
固定費	5,142	20.2%	4,454	17.7%	4,394	17.6%	85.5%	△ 59	98.7%
営業利益	△ 4,235	---	△ 1,161	---	△ 1,207	---	---	△ 47	---
営業外収益	100	0.4%	2,842	11.3%	2,967	11.9%	2,956.2%	125	104.4%
営業外費用	310	1.2%	299	1.2%	291	1.2%	94.0%	△ 7	97.3%
経常利益	△ 4,445	---	1,381	5.5%	1,468	5.9%	---	86	106.3%
特別利益	796	3.1%	4	0.0%	5	0.0%	0.6%	1	128.9%
特別損失	2,137	8.4%	59	0.2%	68	0.3%	3.2%	10	117.1%
税引前利益	△ 5,786	---	1,327	5.3%	1,404	5.6%	---	77	105.9%
法人税等	1,537	6.0%	580	2.3%	747	3.0%	48.6%	167	128.9%
当期純利益	△ 7,323	---	747	3.0%	657	2.6%	---	△ 89	88.0%

2022年2月期 第3四半期決算概要

- 売上高 25,031百万円（前期比 ▲463百万円、計画比 ▲199百万円）
 - 既存店売上高前期比は108.1%(2019年度比:76.9%)。客数:101.4%(73.5%)、客単価:106.6%(104.6%)。
- 売上原価 原価率は36.3%（売上構成前期比 ▲1.1%、売上構成計画比 +0.2%）
前期比 ▲454 百万円、計画比 ▲25百万円
- 人件費 前期比 ▲2,053百万円、計画比 ▲83百万円(人件費率33.7% 前期比 ▲7.4%)
- 販売費 前期比 ▲58百万円、計画比 +25百万円(販売費率 3.1% 前期比 ▲0.1%)
- 活動費 前期比 ▲177百万円、計画比 ▲9百万円(活動費率14.2% 前期比 ▲0.4%)
- 固定費 前期比 ▲747百万円、計画比 ▲59百万円(固定費率17.6% 前期比 ▲2.6%)
- 営業損失 1,207百万円（前期比 +3,028百万円、計画比 ▲47百万円）
- 経常利益 1,468百万円（前期比 +5,913百万円、計画比 +86百万円）
- 純利益 657百万円（前期比 +7,981百万円、計画比 ▲89百万円）

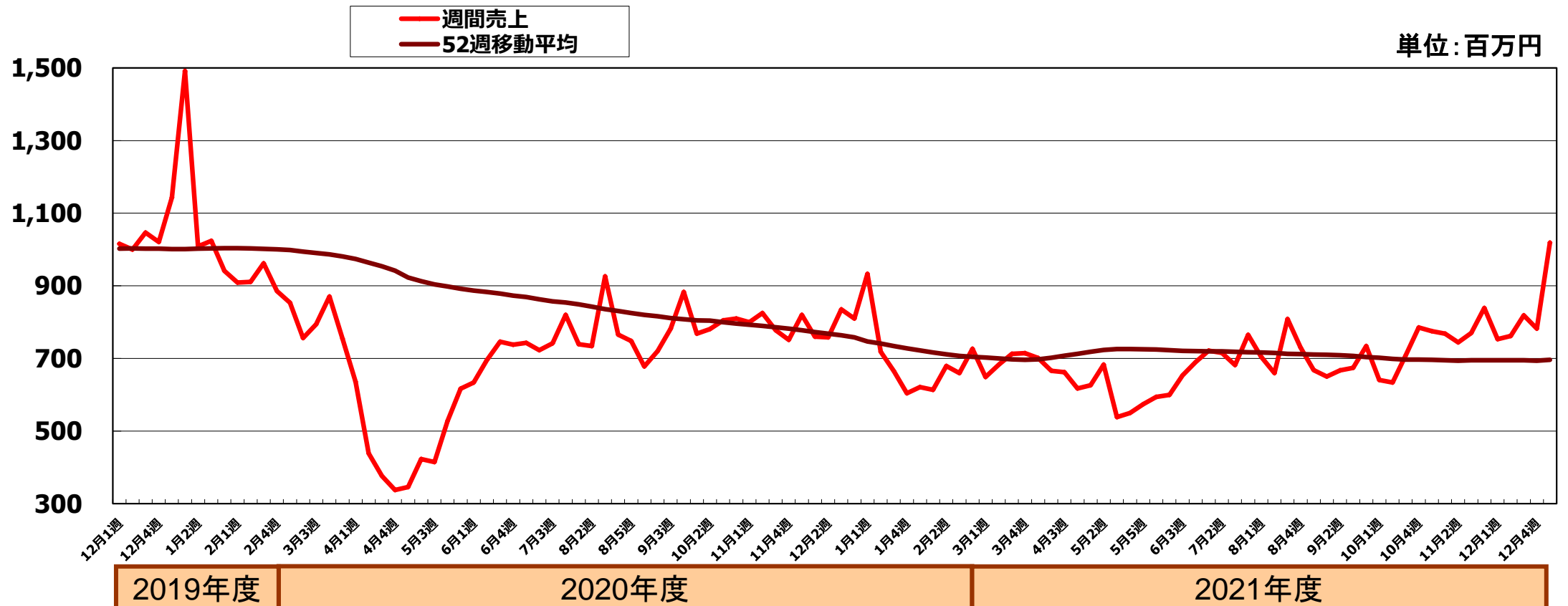
グループ店舗売上高分析…前期比

- 既存店は増収、前期比 +8.1%
- フランチャイズ店を含む店舗売上高は、前期からの大量退店により、1.2%減少



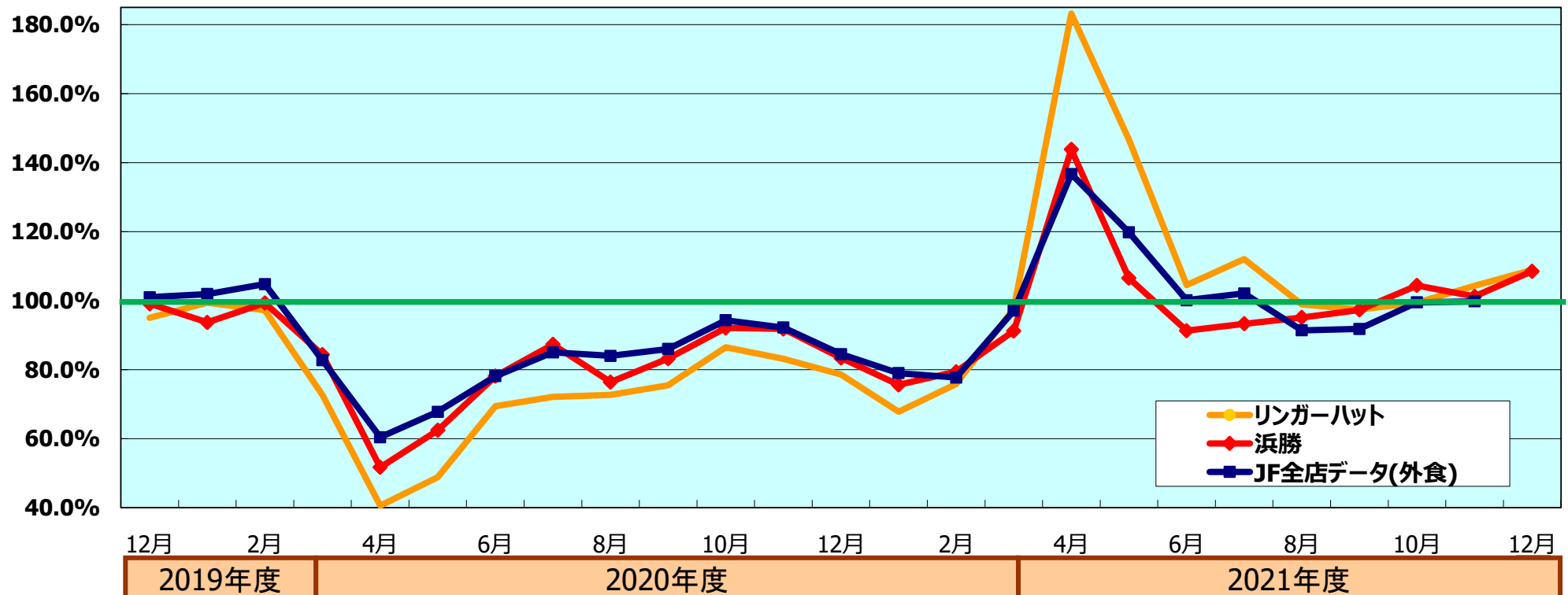
売上高傾向・・・グループ全店舗売上高の推移

- 2019年10月の消費税増税以降伸びが鈍化、2020年2月下旬以降新型コロナウイルスの影響で下降。2021年10月以降、緊急事態宣言が解除され経済回復が期待されているが、変異株の発生及び拡大懸念や資源価格高騰など、先行き不透明な状況が続いている。



既存店売上高・・・外食全体と当社の動向

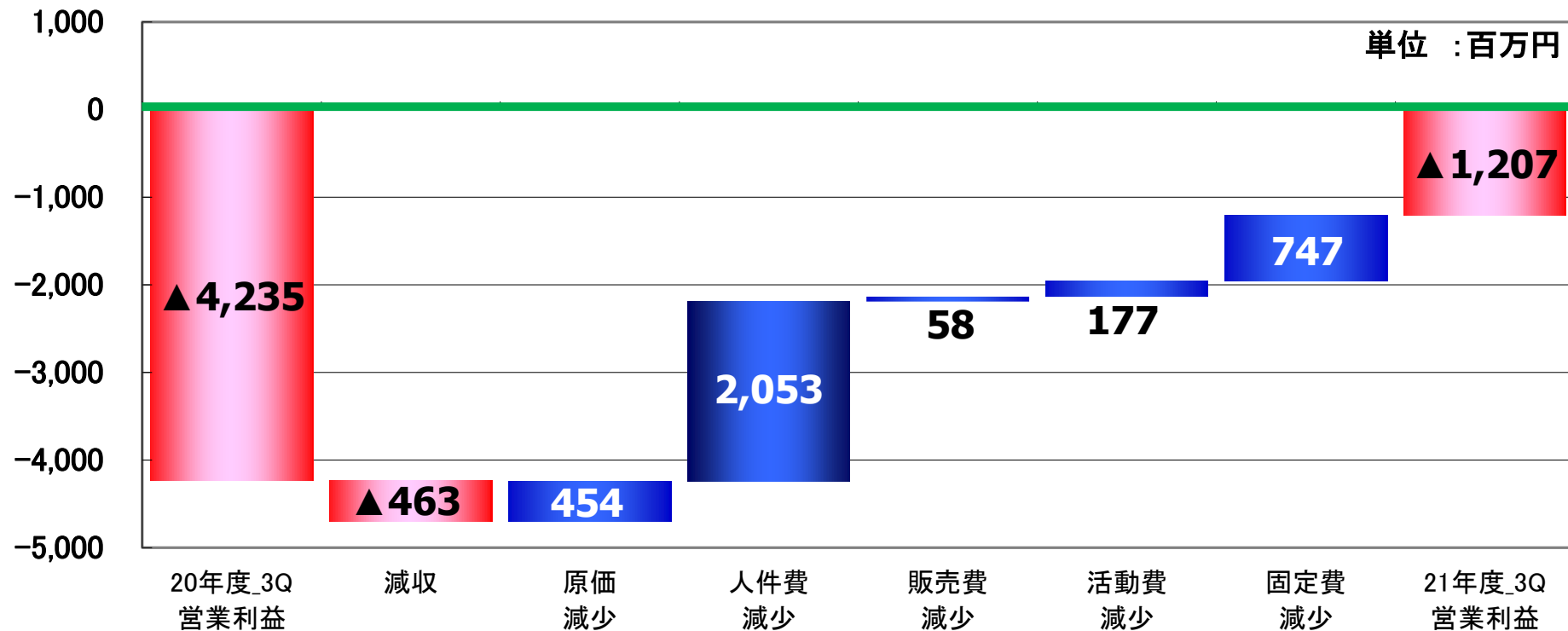
- 既存店売上高前年比 リンガーハット **110.2%**、濱かつ **100.7%**
 - 客数はリンガーハット 102.0%、濱かつ 98.4%、客単価はリンガーハット 108.1%、浜勝 102.3%
 - 新型コロナウイルス感染症対策で営業時間短縮・臨時休業をおこなった。QSC(クオリティ、サービス、クレンジネス)向上・新商品の販売促進・テイクアウト、デリバリーの拡充により売上回復を目論む。



外食データ出所: 日本フードサービス協会: JFデータ(外食)は全店比較

経費分析・・・前年同期比

- 営業利益は前期比 3,028百万円増加した。
- 原価率は、前期比▲1.1ポイントの36.3%となった。コロナ禍以前と比較すると製造労務費比率・製造経費比率・運賃比率は売上減少により上昇している。
- 販管費計は 3,036百万円減少し、販管費率は68.6%（前期比▲10.6ポイント）となった。
人件費率は33.7%（前期比▲7.4ポイント）、固定比率は賃借料減額はあったが17.6%（前期比▲2.6ポイント）。



特別損益の内容

- 店舗改装、工場設備更新により、特別損失を計上。

単位：百万円

主な特別損失	金額	内容
固定資産除却損	43	改装時設備入替等
減損損失	19	店舗設備
店舗閉鎖損失	5	退店店舗

キャッシュ・フロー(前年同期比較)

- 万全な運転資金の確保及び財政基盤の安定性向上につとめた。
営業時間短縮要請に係る時短協力金等により営業キャッシュ・フローは改善した。

単位:百万円

区分	前年同期	当期	増減額
営業キャッシュ・フロー	△4,154	1,703	5,857
投資キャッシュ・フロー	△459	△1,155	△696
フリーキャッシュ・フロー	△4,613	547	5,161
財務キャッシュ・フロー	5,636	△1,177	△6,813
現金及び現金同等物に係る換算差額	△34	40	75
現金及び現金同等物の増加・減少(△)額	988	△588	△1,577
現金及び現金同等物の期首残高	2,208	8,348	6,139
現金及び現金同等物の期末残高	3,197	7,760	4,562

セグメント情報

- ちゃんぽん事業は増収増益、とんかつ事業は減収増益となった。
- 営業損失は、ちゃんぽん事業 **1,108**百万円(前期比 **+2,618**百万円)
とんかつ事業 **188**百万円(前期比 **+386**百万円)

ちゃんぽん事業(リンガーハット)

単位:百万円

	2022年2月期 第3四半期	前年同期 実績	増減
売上高	19,924	19,786	+138
営業費用	21,033	23,512	▲2,479
営業利益	△1,108	△3,726	+2,618
営業利益率	-	-	-

とんかつ事業(濱かつ・とんかつ大學・卓袱浜勝)

単位:百万円

	2022年2月期 第3四半期	前年同期 実績	増減
売上高	4,997	5,568	▲571
営業費用	5,186	6,144	▲958
営業利益	△188	△575	+386
営業利益率	-	-	-

2022年2月期 計画

2022年2月期 下期計画

- 第3四半期後半より新型コロナウイルス感染症の業績に与える影響が徐々に解消されると見込むとともに、営業時間短縮要請に係る時短協力金等の支給を加味し、売上高・利益ともに下記へ修正した。
(既存店売上高は新型コロナウイルスの影響がなかった(2019年度)水準に対して、ちゃんぽん事業が△12%、とんかつ事業が△10%の影響が残るという前提で設定)。

単位:百万円

	下期 当初 業績予想	構成比	修正後	構成比	増減率	前年同期	増減率
総売上高	22,800	—	21,423	—	△6.0%	20,745	3.3%
売上高	19,500	100.0%	18,373	100.0%	△5.8%	17,907	2.6%
営業利益	750	3.8%	△340	-	-	△1,808	-
経常利益	750	3.8%	584	3.2%	△22.2%	△1,819	-
親会社株主に帰属する 当期純利益	350	1.8%	322	1.8%	△8.0%	△1,762	-

2022年2月期 通期予想(修正なし)

- 上半期までの実績と、下期修正計画を反映し、通期予想を下方修正した。

単位: 百万円

	通期 当初 業績予想	構成比	修正後	構成比	増減率	前期	増減率
総売上高	42,900	—	40,200	—	△6.3%	39,423	2.0%
売上高	37,000	100.0%	34,600	100.0%	△6.5%	34,049	1.6%
営業利益	400	1.1%	△1,300	—	—	△5,403	—
経常利益	1,450	3.9%	1,250	3.6%	△13.8%	△5,561	—
親会社株主に帰属する 当期純利益	800	2.2%	640	1.8%	△20.0%	△8,746	—

計画の前提となる既存店(2019年度比)

2019年度比 修正計画	売上高			客数			客単価		
	上半期 実績	下半期 修正	通期	上半期 実績	下半期 修正	通期	上半期 実績	下半期 修正	通期
リンガーハット	73.3%	88.0%	80.8%	70.6%	85.3%	78.0%	103.8%	103.1%	103.6%
濱かつ	76.3%	89.2%	82.8%	76.2%	89.0%	82.6%	100.2%	100.2%	100.2%
全店	73.7%	88.3%	81.0%	71.3%	85.9%	78.6%	103.3%	102.8%	102.9%

2019年度比 参考)当初計画	売上高			客数			客単価		
	上半期	下半期	通期	上半期	下半期	通期	上半期	下半期	通期
リンガーハット	79.7%	93.4%	86.5%	79.8%	91.0%	85.4%	99.9%	102.6%	101.2%
濱かつ	86.6%	94.7%	90.6%	88.6%	95.6%	92.1%	97.7%	99.0%	98.3%
全店	81.2%	93.7%	87.4%	81.2%	91.7%	86.5%	100.1%	102.2%	101.0%

2022年2月期 出店計画

(単位:店舗)

	区分	前期実績	上半期	下半期	通期
リンガーハット	直営	10	0	1	1
	FC	6	0	0	0
	海外	1	0	0	0
	小計	17	0	1	1
濱かつ	直営	0	0	0	0
	FC	0	0	0	0
	海外	0	0	0	0
	小計	0	0	0	0
計	直営	10	0	1	1
	FC	6	0	0	0
	海外	1	0	0	0
	小計	17	0	1	1

- 今期は国内1店舗を出店(11月:「リンガーハット天神今泉店」(福岡県福岡市))。

Data File

2022年2月期 第3四半期

- 目次
- 1-1. 純既存店売上高・客数・客単価の前期比の推移
 - 1-2. 参考)純既存店売上高・客数・客単価の2019年度比の推移
 - 2. 出店形態別店の店舗数の推移(全店)
 - 3. 出店形態別店の店舗数の推移(リンガーハット)
 - 4. 出店形態別店の店舗数の推移(浜勝・卓袱浜勝)
 - 5. 設備投資の推移

1-1. 純既存店売上高・客数・客単価の前期比推移

①売上高

		3月	4月	5月	6月	7月	8月	9月	10月	11月	12月	1月	2月	累計
リコーハット	21年2月期	72.6	40.6	48.8	69.4	72.1	72.7	75.5	86.5	83.1	78.6	67.8	75.8	70.2
	22年2月期	97.7	183.2	146.6	104.5	112.0	98.9	97.4	99.4	104.3	108.9			110.1
濱かつ	21年2月期	84.3	51.7	62.4	78.1	87.3	76.4	83.2	92.1	91.8	83.4	75.6	79.4	78.7
	22年2月期	91.2	143.8	106.5	91.3	93.3	95.1	97.3	104.4	101.2	108.5			101.6
卓袱浜勝	21年2月期	45.0	4.7	5.7	22.7	28.9	31.9	48.0	35.9	54.2	53.0	16.3	27.8	29.6
	22年2月期	134.3	803.6	295.0	91.6	134.7	112.4	68.6	124.1	117.9	222.0			145.4
全社	21年2月期	74.8	42.6	51.3	70.9	74.9	73.3	76.9	87.2	84.7	79.5	69.2	76.3	71.7
	22年2月期	96.2	173.4	136.2	101.6	107.8	98.0	97.3	100.5	103.7	109.0			108.2

②客数

リコーハット	21年2月期	77.5	41.5	48.1	72.1	74.6	74.1	77.9	87.2	83.5	77.4	66.4	72.2	71.1
	22年2月期	91.2	174.9	141.3	98.6	103.3	89.1	87.3	90.8	97.0	101.6			102.0
濱かつ	21年2月期	88.6	52.0	62.5	80.6	86.0	80.5	85.3	94.2	91.5	81.8	74.0	78.1	79.6
	22年2月期	89.7	145.4	105.8	88.6	92.8	89.7	93.8	101.0	99.4	107.0			99.3
卓袱浜勝	21年2月期	49.1	7.2	11.2	39.1	44.3	44.7	58.4	48.6	64.5	65.7	22.1	16.1	37.7
	22年2月期	123.8	516.3	176.0	77.0	112.5	104.2	70.7	86.8	97.5	146.7			117.9
全社	21年2月期	79.1	42.8	50.0	73.2	76.1	75.0	78.9	88.0	84.5	77.9	67.4	72.9	72.2
	22年2月期	90.9	169.7	134.9	97.1	101.8	89.1	88.1	92.2	97.3	102.3			101.5

③客単価

リコーハット	21年2月期	93.7	97.9	101.4	96.3	96.6	98.1	96.9	99.2	99.6	101.6	102.0	105.1	98.7
	22年2月期	107.1	104.7	103.7	106.0	108.4	111.0	111.6	109.5	107.6	107.2			108.0
濱かつ	21年2月期	95.1	99.4	99.8	96.8	101.5	94.9	97.5	97.8	100.4	102.0	102.1	101.6	98.8
	22年2月期	101.6	98.9	100.6	103.1	100.5	106.0	103.7	103.3	101.9	101.4			102.3
卓袱浜勝	21年2月期	91.7	65.5	50.9	58.0	65.2	71.4	82.2	74.0	84.0	80.7	73.7	172.2	78.5
	22年2月期	108.5	155.6	167.6	118.8	119.7	107.9	97.0	142.9	120.9	151.4			120.5
全社	21年2月期	94.6	99.4	102.6	96.8	98.4	97.8	97.5	99.1	100.2	102.0	102.7	104.7	99.2
	22年2月期	105.8	102.2	100.9	104.7	106.0	110.0	110.4	108.9	106.6	106.5			106.6

1-2. 純既存店売上高・客数・客単価の2019年度比推移

①売上高

※21年2月期・22年2月期どちらも、2019年度比で記載

		3月	4月	5月	6月	7月	8月	9月	10月	11月	12月	1月	2月	累計
リコーハット	21年2月期	72.6	40.6	48.8	69.4	72.1	72.7	75.5	86.5	83.1	78.6	67.8	75.8	70.2
	22年2月期	71.1	72.5	69.6	72.7	81.2	72.3	74.0	86.0	87.0	85.7			77.2
濱かつ	21年2月期	84.3	51.7	62.4	78.1	87.3	76.4	83.2	92.1	91.8	83.4	75.6	79.4	78.7
	22年2月期	79.2	79.4	70.8	72.6	83.0	73.2	81.8	96.7	93.7	91.2			82.0
卓袱浜勝	21年2月期	45.0	4.7	5.7	22.7	28.9	31.9	48.0	35.9	54.2	53.0	16.3	27.8	29.6
	22年2月期	50.3	38.7	20.5	17.5	45.3	34.3	25.5	43.3	63.9	117.7			44.9
全社	21年2月期	74.8	42.6	51.3	70.9	74.9	73.3	76.9	87.2	84.7	79.5	69.2	76.3	71.7
	22年2月期	72.7	73.7	69.6	72.3	81.4	72.4	75.3	87.8	88.1	87.0			78.0

②客数

リコーハット	21年2月期	77.5	41.5	48.1	72.1	74.6	74.1	77.9	87.2	83.5	77.4	66.4	72.2	71.1
	22年2月期	70.9	71.1	66.4	71.4	77.5	66.4	68.5	79.4	81.2	78.8			73.2
濱かつ	21年2月期	88.6	52.0	62.5	80.6	86.0	80.5	85.3	94.2	91.5	81.8	74.0	78.1	79.6
	22年2月期	81.1	79.8	70.1	72.3	81.1	72.4	80.6	95.4	91.5	87.8			81.1
卓袱浜勝	21年2月期	49.1	7.2	11.2	39.1	44.3	44.7	58.4	48.6	64.5	65.7	22.1	16.1	37.7
	22年2月期	53.7	37.1	22.5	28.5	50.2	40.6	35.6	42.7	62.9	96.3			46.4
全社	21年2月期	79.1	42.8	50.0	73.2	76.1	75.0	78.9	88.0	84.5	77.9	67.4	72.9	72.2
	22年2月期	72.4	72.2	66.9	71.5	78.0	67.2	70.0	81.4	82.6	80.0			74.2

③客単価

リコーハット	21年2月期	93.7	97.9	101.4	96.3	96.6	98.1	96.9	99.2	99.6	101.6	102.0	105.1	98.7
	22年2月期	100.3	102.0	104.8	101.8	104.7	108.9	108.0	108.3	107.0	108.8			105.5
濱かつ	21年2月期	95.1	99.4	99.8	96.8	101.5	94.9	97.5	97.8	100.4	102.0	102.1	101.6	98.8
	22年2月期	97.7	99.6	101.0	100.5	102.3	101.1	101.4	101.4	102.3	103.8			101.1
卓袱浜勝	21年2月期	91.7	65.5	50.9	58.0	65.2	71.4	82.2	74.0	84.0	80.7	73.7	172.2	78.5
	22年2月期	93.8	104.5	90.9	61.3	90.1	84.6	71.6	101.3	101.6	122.2			96.7
全社	21年2月期	94.6	99.4	102.6	96.8	98.4	97.8	97.5	99.1	100.2	102.0	102.7	104.7	99.2
	22年2月期	100.4	102.0	104.0	101.2	104.4	107.7	107.5	107.8	106.7	108.7			105.1

2. 出店形態別の店舗数の推移(全店)

出店形態別の状況(FC店含む)

出店形態	2017.2期			2018.2期			2019.2期			2020.2期			2021.2期			2021.11期			
	増加	減少	期末	増加	減少	期末	増加	減少	期末	増加	減少	期末	増加	減少	期末	増加	減少	期末	
九州・中国・四国地区	ロードサイド(郊外型)		▲ 4	195	2	▲ 11	186		▲ 5	181		▲ 3	178		▲ 13	165			165
	SC内フードコート等	13	▲ 1	88	4		92	9	▲ 3	98	8	▲ 1	105	2	▲ 15	92		▲ 4	88
	ビルイン(都心型)	1		11			11	2	▲ 1	12			12		▲ 2	10	1	▲ 1	10
	合計	14	▲ 5	294	6	▲ 11	289	11	▲ 9	291	8	▲ 4	295	2	▲ 30	267	1	▲ 5	263
関東・東海地区	ロードサイド(郊外型)	2	▲ 1	96		▲ 8	88		▲ 4	84			84	2	▲ 22	64			64
	SC内フードコート等	19	▲ 3	156	15	▲ 5	166	23	▲ 6	183	11	▲ 5	189	6	▲ 26	169		▲ 2	167
	ビルイン(都心型)	3	▲ 3	59	5	▲ 3	61	7	▲ 4	64	2	▲ 2	64	2	▲ 14	52			52
	合計	24	▲ 7	311	20	▲ 16	315	30	▲ 14	331	13	▲ 7	337	10	▲ 62	285	0	▲ 2	283
関西・中京地区	ロードサイド(郊外型)		▲ 1	24		▲ 1	23	1	▲ 1	23			23		▲ 3	20		▲ 1	19
	SC内フードコート等	13	▲ 2	76	13	▲ 1	88	8	▲ 2	94	7	▲ 3	98	4	▲ 21	81		▲ 1	80
	ビルイン(都心型)	1		6			6	2		8	1		9		▲ 2	7			7
	合計	14	▲ 3	106	13	▲ 2	117	11	▲ 3	125	8	▲ 3	130	4	▲ 26	108	0	▲ 2	106
東北・北海道地区	ロードサイド(郊外型)			1			1			1			1			1			1
	SC内フードコート等	6		31	1	▲ 3	29	6	▲ 2	33	2		35		▲ 4	31		▲ 2	29
	ビルイン(都心型)			0			0			0			0			0			0
	合計	6	0	32	1	▲ 3	30	6	▲ 2	34	2	0	36	0	▲ 4	32	0	▲ 2	30
海外	ロードサイド(郊外型)			1			1			1			1		▲ 1	0			0
	SC内フードコート等	1		10	4	▲ 3	11	1	▲ 2	10	3	▲ 3	10	1	▲ 3	8		▲ 3	5
	ビルイン(都心型)			1	2		3	3		6	1	▲ 1	6		▲ 2	4			4
	合計	1	0	12	6	▲ 3	15	4	▲ 2	17	4	▲ 4	17	1	▲ 6	12	0	▲ 3	9
合計	ロードサイド(郊外型)	2	▲ 6	317	2	▲ 20	299	1	▲ 10	290	0	▲ 3	287	2	▲ 39	250	0	▲ 1	249
	SC内フードコート等	52	▲ 6	361	37	▲ 12	386	47	▲ 15	418	31	▲ 12	437	13	▲ 69	381	0	▲ 12	369
	ビルイン(都心型)	5	▲ 3	77	7	▲ 3	81	14	▲ 5	90	4	▲ 3	91	2	▲ 20	73	1	▲ 1	73
	合計	59	▲ 15	755	46	▲ 35	766	62	▲ 30	798	35	▲ 18	815	17	▲ 128	704	1	▲ 14	691
うち直営店舗数			541			544			576			594			497			498	
うちFC店舗数			214			222			222			221			207			193	

3. 出店形態別の店舗数の推移(リンガーハット)

出店形態別の状況(FC店含む)

出店形態	年度	2017.2期			2018.2期			2019.2期			2020.2期			2021.2期			2021.11期		
		増加	減少	期末	増加	減少	期末	増加	減少	期末	増加	減少	期末	増加	減少	期末	増加	減少	期末
九州・中国・四国地区	ロードサイド(郊外型)		▲3	126	2	▲10	118		▲5	113		▲3	110		▲11	99			99
	SC内フードコート等	13	▲1	72	4		76	6	▲1	81	8	▲1	88	2	▲14	76		▲4	72
	ビルイン(都心型)	1		8			8	2		10			10		▲2	8	1	▲1	8
関東・東海地区	14	▲4	206	6	▲10	202	8	▲6	204	8	▲4	208	2	▲27	183	1	▲5	179	
関西・中京地区	ロードサイド(郊外型)	1	▲1	92		▲8	84		▲4	80			80	1	▲18	63			63
	SC内フードコート等	18	▲3	145	14	▲3	156	18	▲2	172	10	▲4	178	6	▲15	169		▲2	167
	ビルイン(都心型)	3	▲2	57	4	▲3	58	6	▲4	60	2	▲2	60	2	▲13	49			49
北陸・東北・北海道地区	22	▲6	294	18	▲14	298	24	▲10	312	12	▲6	318	9	▲46	281	0	▲2	279	
海外	ロードサイド(郊外型)		▲1	24		▲1	23	1	▲1	23			23		▲3	20		▲1	19
	SC内フードコート等	13	▲2	73	13	▲1	85	8	▲2	91	7	▲3	95	4	▲18	81		▲1	80
	ビルイン(都心型)	1		6			6	2		8	1		9		▲2	7			7
合計	14	▲3	103	13	▲2	114	11	▲3	122	8	▲3	127	4	▲23	108	0	▲2	106	
うち直営店舗数	ロードサイド(郊外型)			1			1			1			1			1			1
	SC内フードコート等	6		30	1	▲2	29	6	▲2	33	2		35		▲4	31		▲2	29
	ビルイン(都心型)			0			0			0			0			0			0
うちFC店舗数	6	0	31	1	▲2	30	6	▲2	34	2	0	36	0	▲4	32	0	▲2	30	
合計	ロードサイド(郊外型)			1			1			1			1		▲1	0			0
	SC内フードコート等	1		8	3	▲3	8	1	▲2	7	3	▲3	7	1	▲2	6		▲3	3
	ビルイン(都心型)			1	2		3	3		6	1	▲1	6		▲2	4			4
合計	1	0	10	5	▲3	12	4	▲2	14	4	▲4	14	1	▲5	10	0	▲3	7	
合計	ロードサイド(郊外型)	1	▲5	244	2	▲19	227	1	▲10	218	0	▲3	215	1	▲33	183	0	▲1	182
	SC内フードコート等	51	▲6	328	35	▲9	354	39	▲9	384	30	▲11	403	13	▲53	363	0	▲12	351
	ビルイン(都心型)	5	▲2	72	6	▲3	75	13	▲4	84	4	▲3	85	2	▲19	68	1	▲1	68
合計	57	▲13	644	43	▲31	656	53	▲23	686	34	▲17	703	16	▲105	614	1	▲14	601	
うち直営店舗数			448			452			482			500			425			426	
うちFC店舗数			196			204			204			203			189			175	

出店形態	年度	2017.2期			2018.2期			2019.2期			2020.2期			2021.2期			2021.11期		
		増加	減少	期末	増加	減少	期末	増加	減少	期末	増加	減少	期末	増加	減少	期末	増加	減少	期末
その他(SOBAYA・EVERYBOWL・リンガー食堂)					2		2	1	▲2	1			1	1	▲1	1			1

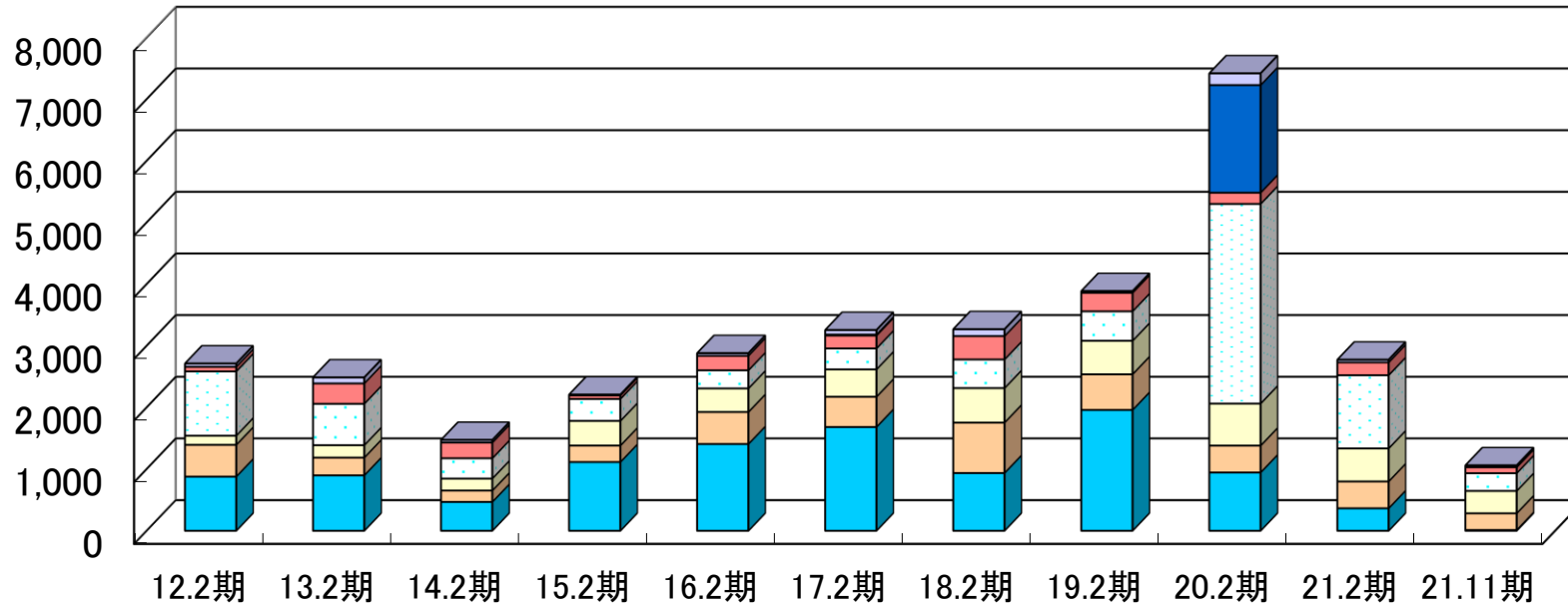
4. 出店形態別の店舗数の推移(濱かつ・卓袱浜勝・とんかつ大學)

出店形態別の状況 (FC店含む)

出店形態	2017.2期			2018.2期			2019.2期			2020.2期			2021.2期			2021.11期		
	増加	減少	期末	増加	減少	期末	増加	減少	期末	増加	減少	期末	増加	減少	期末	増加	減少	期末
九州・中国・四国地区	0	▲1	87	0	▲1	86	2	▲2	86	0	0	86	0	▲3	83	0	0	83
関東・東海地区	2	▲1	17	0	▲2	15	0	▲3	12	0	▲1	11	0	▲10	1	0	0	1
関西・中京地区	0	0	3	0	0	3	0	0	3	0	0	3	0	▲3	0	0	0	0
北陸・東北・北海道地区	0	0	1	0	▲1	0	0	0	0	0	0	0	0	0	0	0	0	0
海外	0	0	1	0	0	1	0	0	1	0	0	1	0	0	1	0	0	1
合計	2	▲2	109	0	▲4	105	2	▲5	102	0	▲1	101	0	▲16	85	0	0	85
うち直営店舗数			91			87			84			83			68			68
うちFC店舗数			18			18			18			18			17			17

出店形態	2017.2期			2018.2期			2019.2期			2020.2期			2021.2期			2021.11期		
	増加	減少	期末	増加	減少	期末	増加	減少	期末	増加	減少	期末	増加	減少	期末	増加	減少	期末
卓袱浜勝、とんかつ大學、六角浜かつ			2	1		3	6		9	1		10		▲6	4			4

5. 設備投資の推移



単位: 百万円

区分	12.2期	13.2期	14.2期	15.2期	16.2期	17.2期	18.2期	19.2期	20.2期	21.2期	21.11期
新規出店	879	899	468	1,115	1,407	1,683	936	1,960	945	365	12
既存店改造・改装	515	288	185	267	519	490	817	579	436	436	271
店舗設備	149	201	195	400	382	444	560	543	682	535	363
営業用土地	-	-	-	-	-	-	-	-	-	-	-
工場設備	1,043	672	329	356	294	340	465	478	3,239	1,188	288
情報機器設備	73	330	254	56	235	209	379	300	182	207	96
その他土地	-	0	0	0	0	16	0	1	1,746	0	0
その他設備	53	96	42	14	42	73	111	27	189	43	30
設備投資計	2,712	2,486	1,472	2,208	2,880	3,256	3,268	3,887	7,419	2,774	1,060
減価償却費	833	1,075	1,216	1,246	1,339	1,448	1,521	1,634	1,932	2,064	1,359



本資料に掲載されている業績の見通し等将来に関する情報は、現在入手可能な情報に基づいて当社経営陣が合理的と判断したものです。実際の業績は市場動向、経済情勢など様々な要因の変化により大きく異なる可能性がありますことをご承知おきください。

本資料に関する問い合わせは下記にお願いいたします。

TEL 03-5745-8611 管理部 IR担当