



2021年4月1日

各 位

会 社 名 株式会社グローバルキッズ COMPANY
代表者名 代表取締役社長 中正 雄一
(コード：6189、東証第一部)
問合せ先 取締役財務 I R 部長 須郷 達也
(TEL. 03-3221-3770)

認可保育所新規開設のお知らせ

1. 新規開設の概要

当社の連結子会社である株式会社グローバルキッズは、下記のとおり認可保育所9施設を新規に開設し本日より運営を開始いたしました。

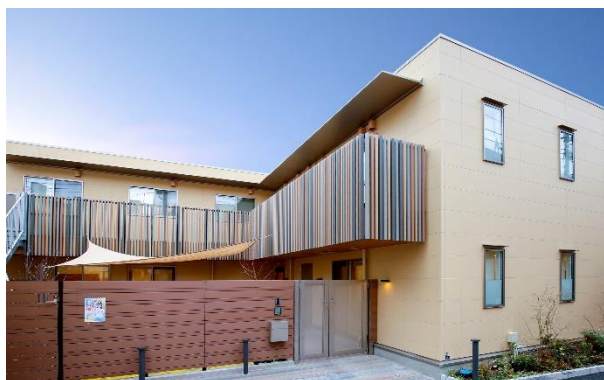
今回の新規開設により、当社グループが運営する施設数は保育所 167 施設、学童クラブ・児童館 12 施設、児童発達支援事業所 4 施設の合計 183 施設となりました。今後も園児の確保に優位性がある首都圏都心部を中心に、新規施設を開設していく方針です。

記

■ 新園概要

名 称	形 態	所 在 地	入所定員
グローバルキッズ池上園	認可保育所	東京都大田区	39名
グローバルキッズ蒲田第二保育園	認可保育所	東京都大田区	30名
グローバルキッズ馬込園	認可保育所	東京都大田区	30名
グローバルキッズ森下五丁目園	認可保育所	東京都江東区	64名
グローバルキッズ平野園	認可保育所	東京都江東区	64名
グローバルキッズ志茂第二保育園	認可保育所	東京都北区	70名
グローバルキッズ三ツ境園	認可保育所	神奈川県横浜市	60名
グローバルキッズ日吉五丁目園	認可保育所	神奈川県横浜市	70名
グローバルキッズ浦安園	認可保育所	千葉県浦安市	60名

■ グローバルキッズ志茂第二保育園 外観・内観



2. 今後の見通し

新規開設については、当初計画したとおりであり今期の連結業績予想に変更はありません。

以 上