



2019年11月14日

各 位

会 社 名 株式会社 東芝  
東京都港区芝浦1-1-1  
代表者名 代表執行役会長 CEO 車谷 暢昭  
(コード番号：6502 東、名)  
問合せ先 コーポレートコミュニケーション部長  
石山 一可  
Tel 03-3457-2100

機関投資家・アナリスト向け「事業部門別 IR 説明会」の資料について

当社は、本日、機関投資家・アナリスト向けの「事業部門別 IR 説明会」を開催し、別添資料内容を公表致しますので、お知らせいたします。

以 上

**TOSHIBA**

東芝IR Day 2019

# CPSテクノロジー企業に向けて

2019年11月14日

株式会社 東芝

執行役常務 最高デジタル責任者(CDO)

**島田 太郎**

## 注意事項

- この資料には、当社グループの将来についての計画や戦略、業績に関する予想及び見通しの記述が含まれています。
- これらの記述は、過去の事実ではなく、当社が現時点で把握可能な情報から判断した想定及び所信にもとづく見込みです。
- 当社グループはグローバル企業として市場環境等が異なる国や地域で広く事業活動を行っているため、実際の業績は、これに起因する多様なリスクや不確実性（経済動向、エレクトロニクス業界における激しい競争、市場需要、為替レート、税制や諸制度等がありますが、これに限りません。）により、当社の予測とは異なる可能性がありますので、ご承知おきください。詳細については、有価証券報告書及び四半期報告書をご参照ください。
- 注記が無い限り、表記の数値は全て連結ベースの12ヶ月累計です。
- 注記が無い限り、セグメント情報における業績を現組織ベースに組み替えて表示しています。

# 東芝グループの目指す姿

世界有数のCPS\*1テクノロジー企業を目指し  
東芝Nextプランで収益力を確かなものに

2018

収益性の確保・技術による成長  
東芝Nextプラン

収益力・成長力を備えた  
エクセレントカンパニーへ

社会インフラ  
エネルギー  
ストレージ&デバイス  
インダストリアルICT  
R&D

2023

社会課題の解決・企業価値の最大化

サイバー・フィジカル技術の融合  
で社会の更なる発展に貢献

進化

インキュベーション

2028

都市化・自動化システム  
再生可能エネルギー  
エッジリッチデバイス\*2  
AI・デジタルソリューション  
バッテリー・パワエレ  
精密医療

2030

世界有数の  
CPS\*1テクノロジー  
企業へ

SUSTAINABLE  
DEVELOPMENT  
GOALS

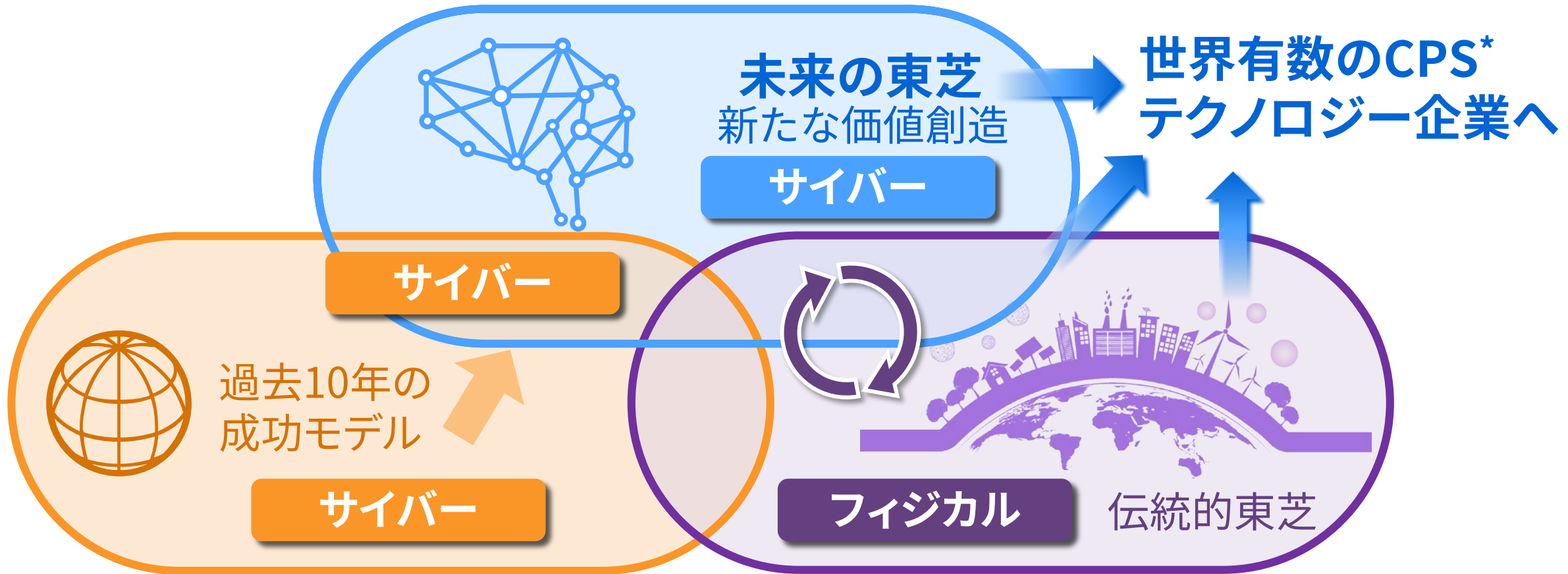


\*1: CPS (サイバー・フィジカル・システム) :実世界 (フィジカル) におけるデータを収集し、サイバー世界でデジタル技術などを用いて分析したり、活用しやすい情報や知識とし、それをフィジカル側にフィードバックすることで、付加価値を創造する仕組み

\*2: AI搭載半導体、LiDAR、AFEデバイス、各種センサー等

# 伝統と未来の2つの東芝

## サイバーとフィジカルの融合で第二の創業を実現



\*:CPS (サイバー・フィジカル・システム) :実世界(フィジカル)におけるデータを収集し、サイバー世界でデジタル技術などを用いて分析したり、活用しやすい情報や知識とし、それをフィジカル側にフィードバックすることで、付加価値を創造する仕組み

過去

成長のフェーズ2

開発

Close/Close

Open/Close

収益構造

フィジカル  
売り切り中心

フィジカル+サイバー  
リカーリング拡大

投下資本

ヘビーキャピタル

ライトキャピタル

成長

大型M&A

オーガニック  
+ プログラマティックM&A\*

\*: 出合い頭の日和見的な大型M&Aではなく、既存事業との隣接性や補完性が高い領域にフォーカスし、事業戦略の一部として毎年複数の小規模M&Aを計画的に実行していく手法。  
世界時価総額トップ100に10年間(2007-17末)残った企業の60%が採用している。(出典: McKinsey & Company)

- ✓ 従業員のマインドセットの変革
- ✓ ビジネスクリエーターの育成
- ✓ 小さな失敗を許容する文化の醸成
- ✓ 自前主義からの脱却

# 新規ビジネス創出活動

## ピッチ大会による 事業のタネ発掘



デジタルビジネス創出・デジタル文化  
実装を目的としたピッチ大会にて  
100を超える事業のタネを発掘

## 社内ファンドによる 事業化加速



実効的なプロジェクトの育成・  
推進のため、CPSファンドを設立

## オープンイノベーション による社外連携

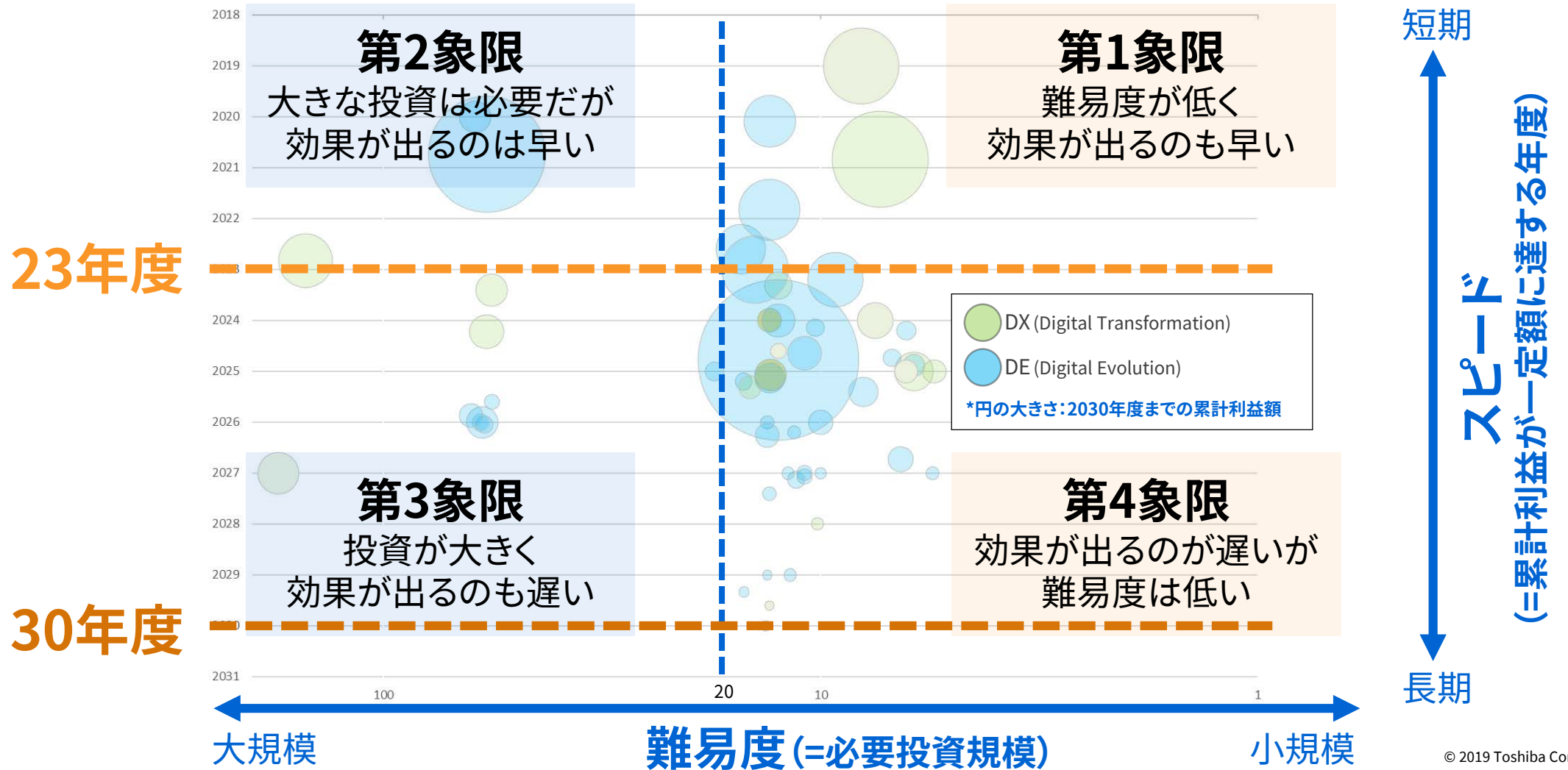


**TOSHIBA** + 社外  
アクセラレータ

既存・特定マーケットの枠を超えた  
ビジネスモデル創造の可能性を追求

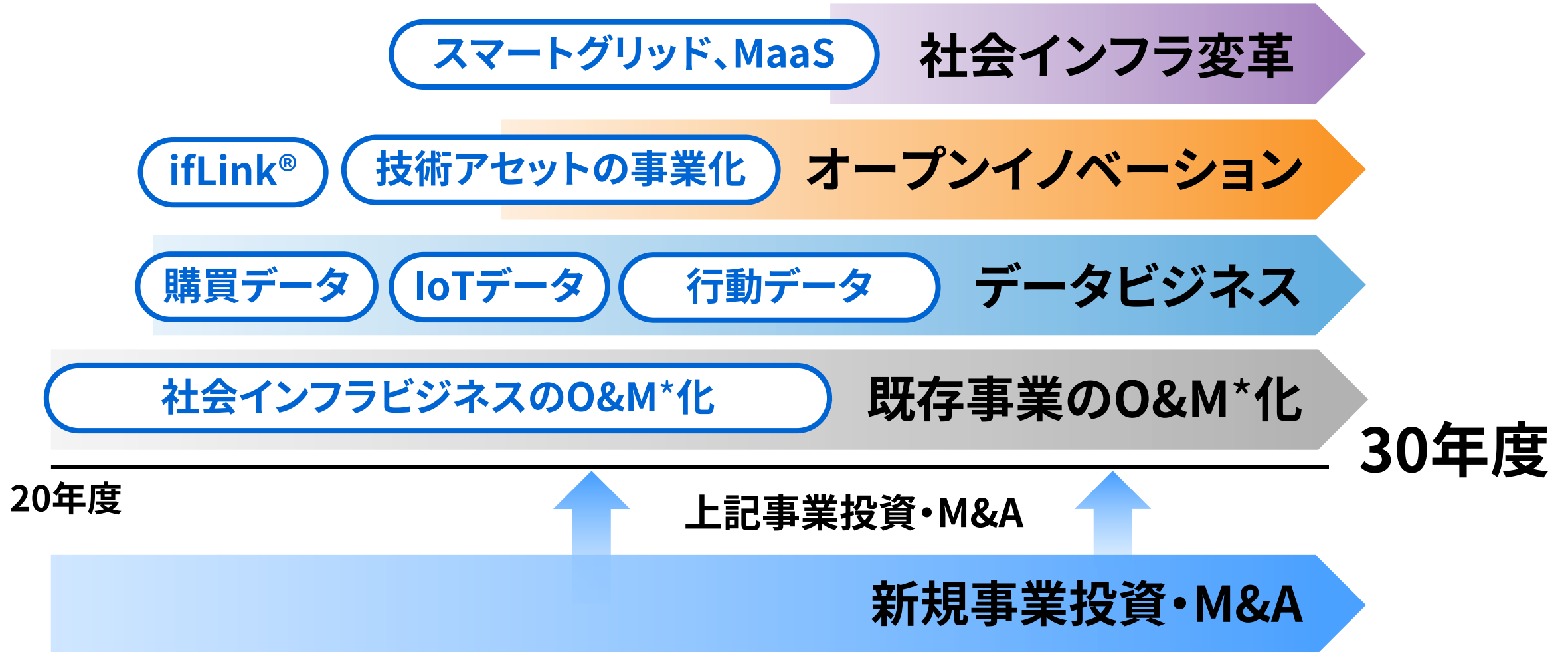


## 30年度に向けて、投資規模が小さいテーマを中心に事業のタネを醸成中



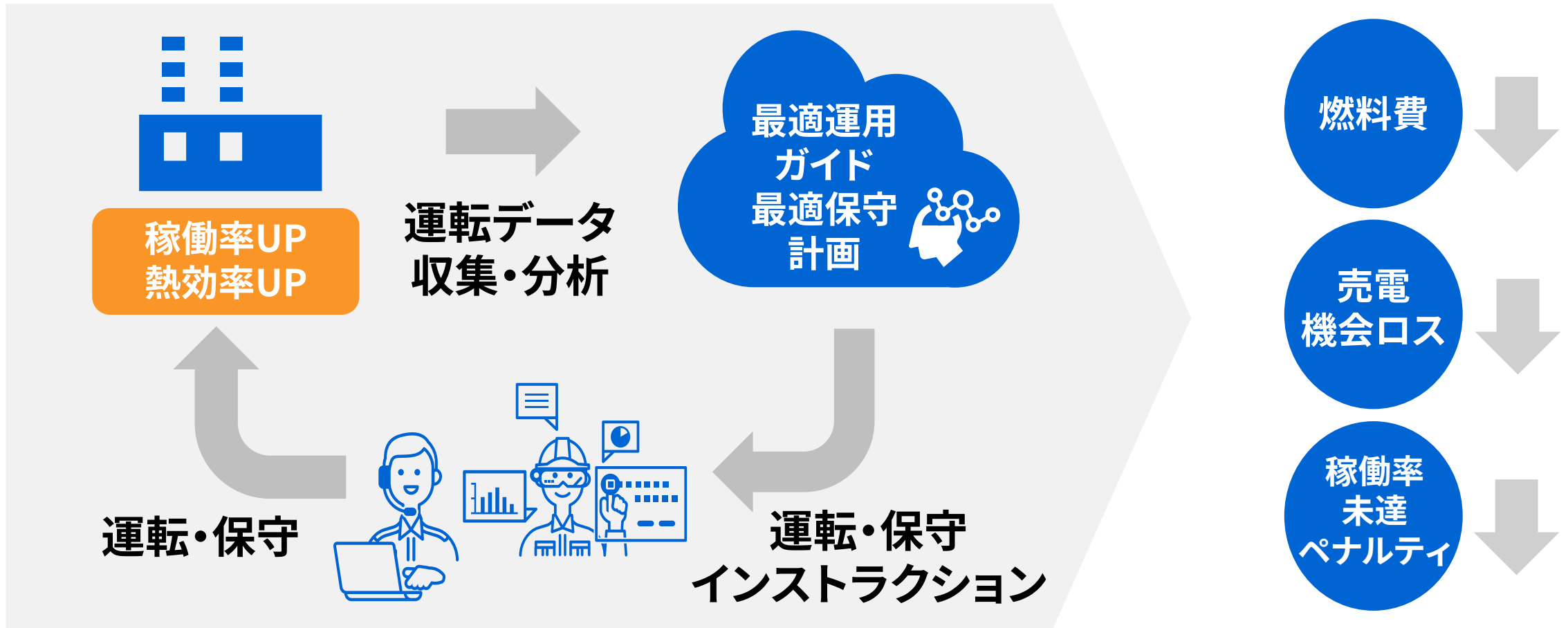
# 東芝CPS事業の展開ロードマップ

CPSによる社会インフラ変革に向けて、段階的に事業を展開



\*:Operations and Maintenance (運用と整備)

## メキシコ・インド・国内において、実証実験展開中

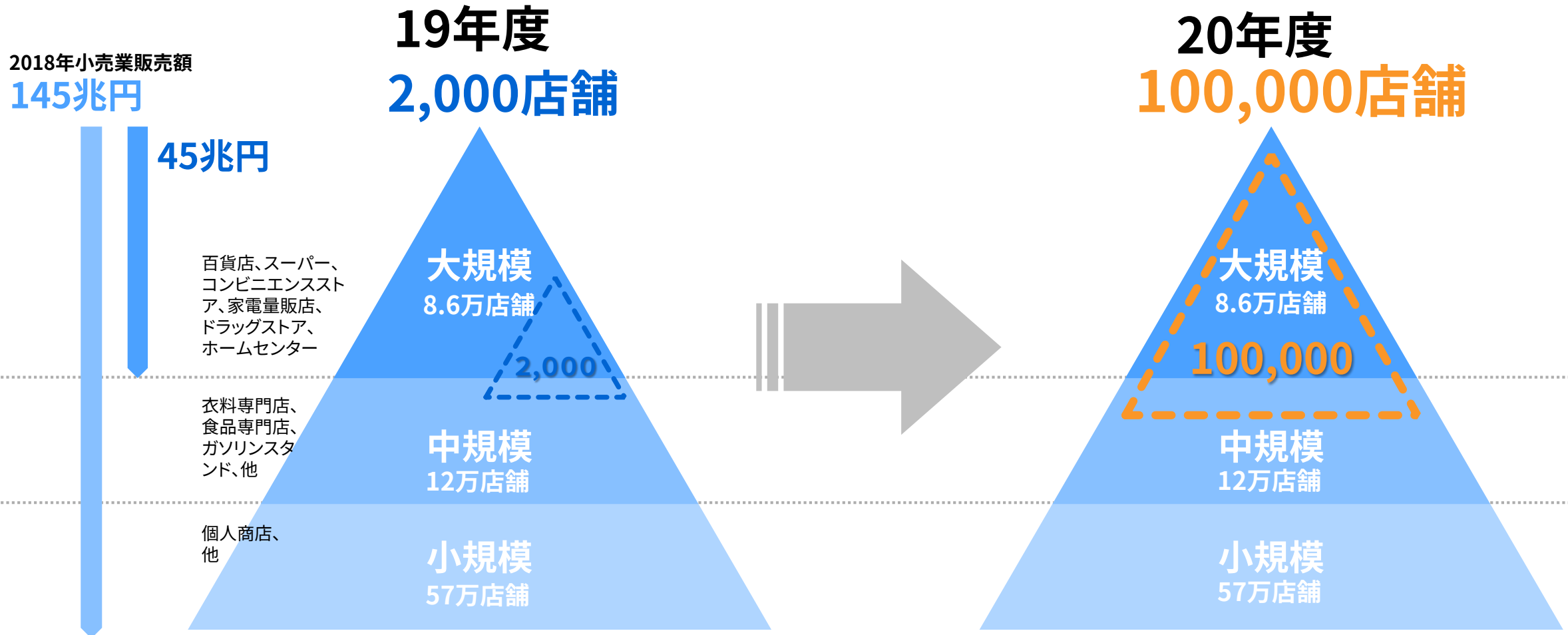


レシートデータを、価値ある形で安心・安全に共有し、より良い未来を創造



# データビジネス:アクセラレータープログラム(購買データ)

## POS No.1シェアを活かしデータ基盤を確立、ビジネスパートナーと連携し店舗拡大



モバイルTカードとスマートレシートの提携により生活者の利便性が向上

## 「モバイルTカード」と「スマートレシート」が提携

2020年度からモバイルTポイントアプリの中で  
電子レシートをご利用することができます

あなたのスマホがTカードに!  
**モバイルTカード**



-  Tカードを忘れても安心
-  T-POINT  
Tポイントが貯まる・使える
-  T-MONEY  
Tマネーでお財布いらず!

提携



**スマートレシート**

スマホにレシートが届く、便利なアプリ

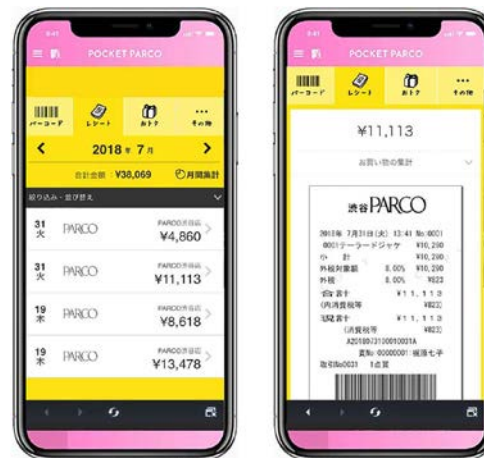
## 次世代商業施設「渋谷PARCO」にて採用

# パルコの公式アプリ「POCKET PARCO」 ユーザー向けに、スマートレシートを活用した 電子レシートサービスを提供します



©2019, Takenaka Corporation

11月22日オープン「渋谷PARCO」



## IF(特定の状態)とTHEN(アクション)を組み合わせることでIoTのしくみを実現

**IF**

心拍/体温

席に着いたら

OBD

車の異常や危険運転

残量が減ったら

MARKET

ある場所に来たら

体調が悪くなったら



**THEN**

通知する

音声案内や音楽を流す

ARメガネに表示する

予約する

スマートウォッチに表示する

注文する

メールする



# オープンイノベーション:IF-THENカード

カードを組み合わせてスマホで写すだけでレシピの設定が可能

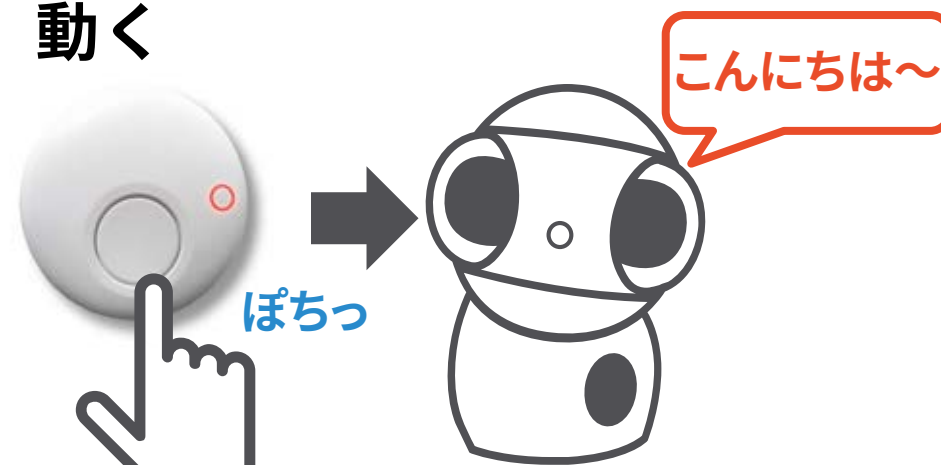
## 組み合わせる



## 写す →ルール設定



## 動く



## ifLink® オープンコミュニティ

モジュールを自由に組み合わせて、ユーザーが自ら価値をつくり出すことができる世界  
参加企業のビジネスが自然と広がる世界を創造

### オープンマーケティングプログラム 「ビストロifLink」



モジュール企業

会員



開発コミュニティ

つながるモジュールを  
増やすための場



対応機器



センサーなど



Webサービス・  
マイクロサービス

コンソーシアム  
運営



事務局、  
プロモーション 他



共創コミュニティ

ユースケース・レシピ数を  
増やすための場



SDK API  
デベロッパーサイト



ifLink®  
テストベッド



IF/THEN  
レシピサイト  
(公開/共有)



Module  
モジュールバンク

Webサイト、クラウド

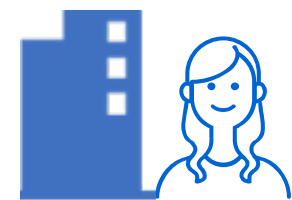


ビジネスユーザ

共創エンドユーザー



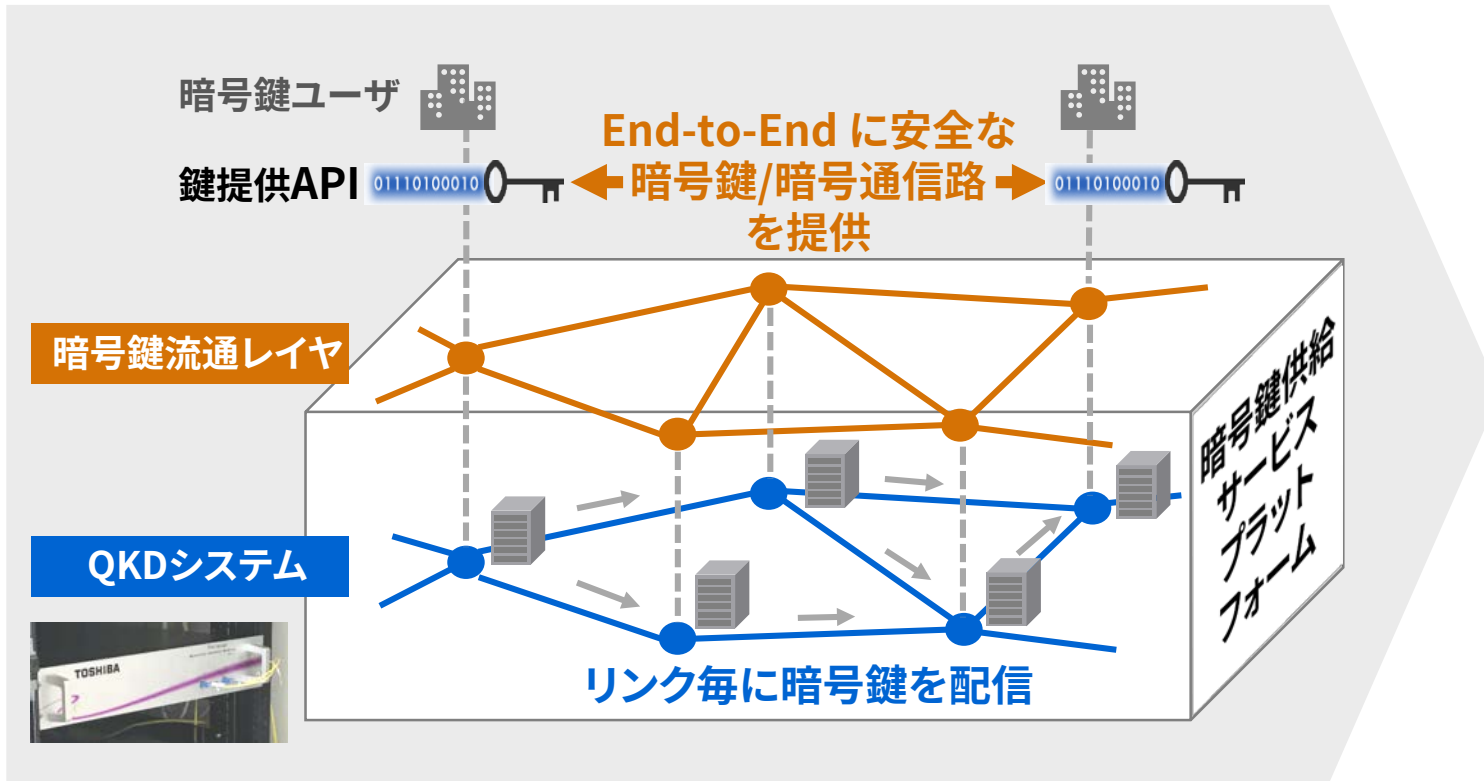
コンシューマ



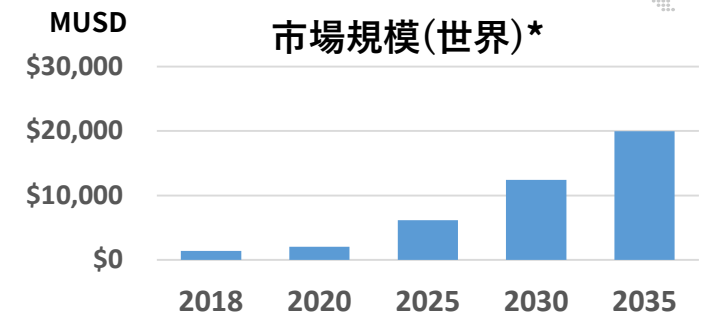
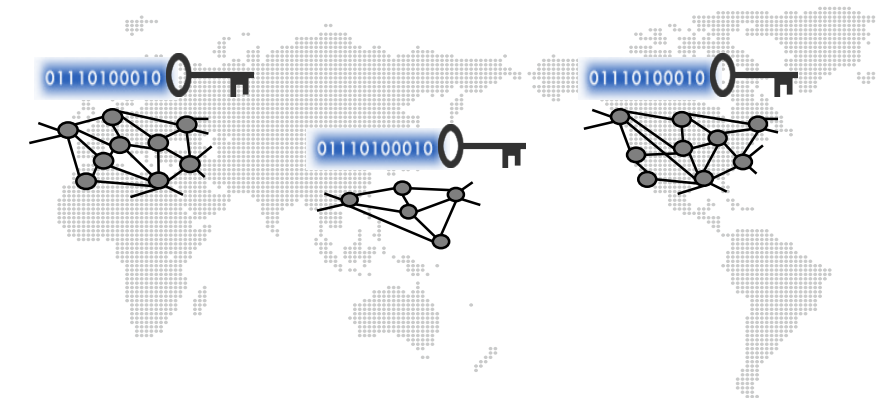
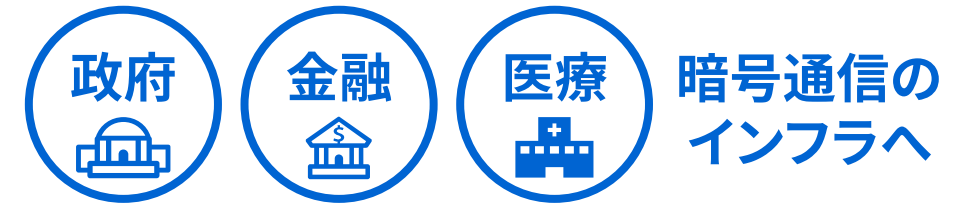
サービス企業

# オープンイノベーション:量子暗号通信(QKD: Quantum Key Distribution)

## 世界No.1技術を強みに ”暗号鍵供給サービス” で、世界のデファクトを目指す



**QKDシステム + 暗号鍵流通レイヤを、QKDサービスのプラットフォームとして展開**



\*:米Quantum Xchange社の中期予測をもとに当社で長期予測

## サステイナブルな電動化社会に貢献

### SCiB™の強み

#### SCiB™の6つの特長

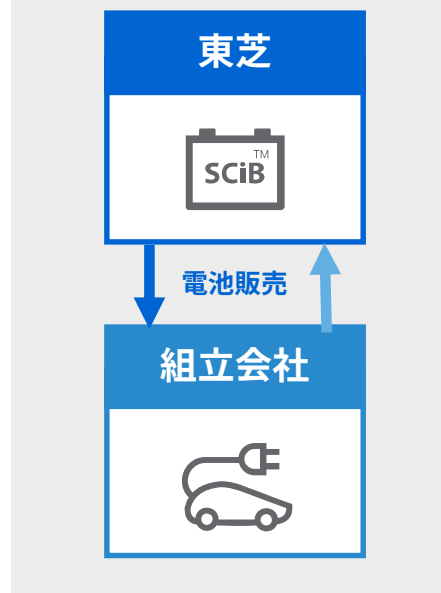


蓄電池に望まれる性能を備える

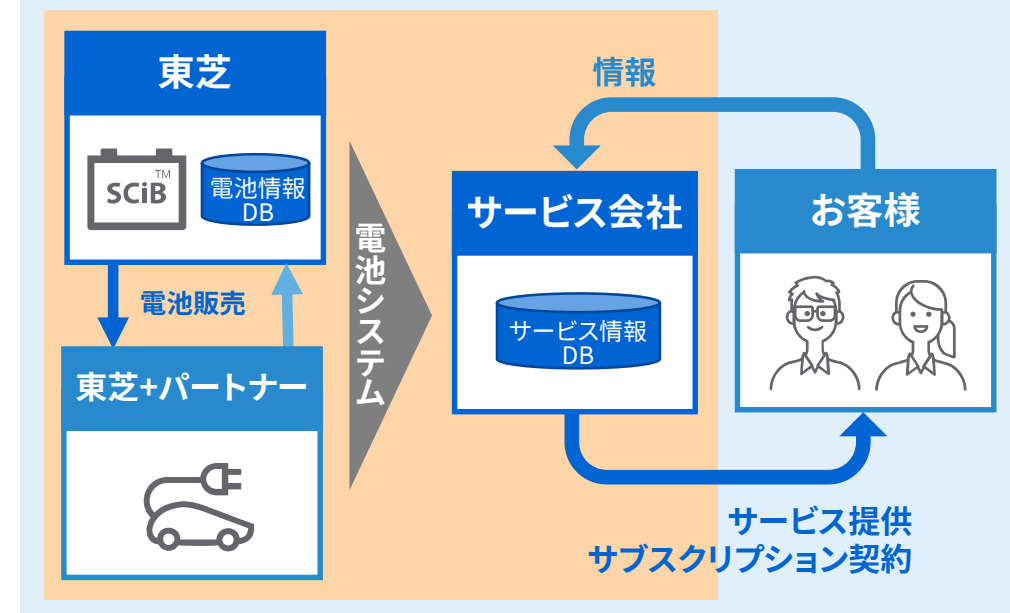
- ・超急速充電ができる
- ・長持ちする

ノーベル賞  
で  
注目の技術

### “電池製品(Sales)”



### “電池サービス(As a Service)”



### 注力領域



EV(カーシェア)



EVバス



鉄道



電力系統



無人搬送車(AGV)

東芝CPS事業は、「高収益」かつ「高成長」の事業を目指す

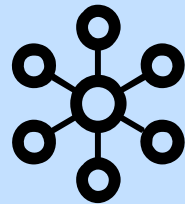
## CPS事業の 目指す姿

高収益

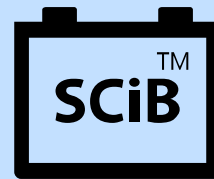
高成長

## CPS事業の 条件

データセントリック  
であること



自社アセット  
を活用できること



ライトアセット  
であること



リカーリングモデル  
であること



長年蓄積した東芝の顧客基盤・技術・製品



**人と、地球の、明日のために。**

**Committed to People,  
Committed to the Future.**

**TOSHIBA**