

2020年6月期 第1四半期 決算説明資料



Genky DrugStores株式会社
(東証一部 9267)

2019年10月21日

2020年6月期 第1四半期 前年比



(単位:百万円)

	2019.6期 第1四半期 実績		2020.6期 第1四半期 実績		前年比	
	金額	売上比率	金額	売上比率		率差
売上高	26,570	100.0%	28,505	100.0%	+1,934 107.3%	
荒利益高	6,098	23.0%	6,081	21.3%	△17 99.7%	△1.6%
販管費	4,938	18.6%	5,467	19.2%	+529 110.7%	+0.6%
営業利益	1,160	4.4%	613	2.2%	△546 52.9%	△2.2%
経常利益	1,218	4.6%	693	2.4%	△524 57.0%	△2.1%
四半期純利益	841	3.2%	478	1.7%	△362 56.9%	△1.5%
新規出店 (退店)	10店 (1店)		7店 (1店)			

売上高 : 特に7月度の冷夏による売上高の伸び悩み
 荒利益高 : ①中部RPDCの立ち上げに伴う物流経費(売上原価)の増加
 ②競争に勝ち抜くための、価格強化
 →これらによって営業利益高は前年比△47.1%、増収減益

2020年6月期 第1四半期 予算比

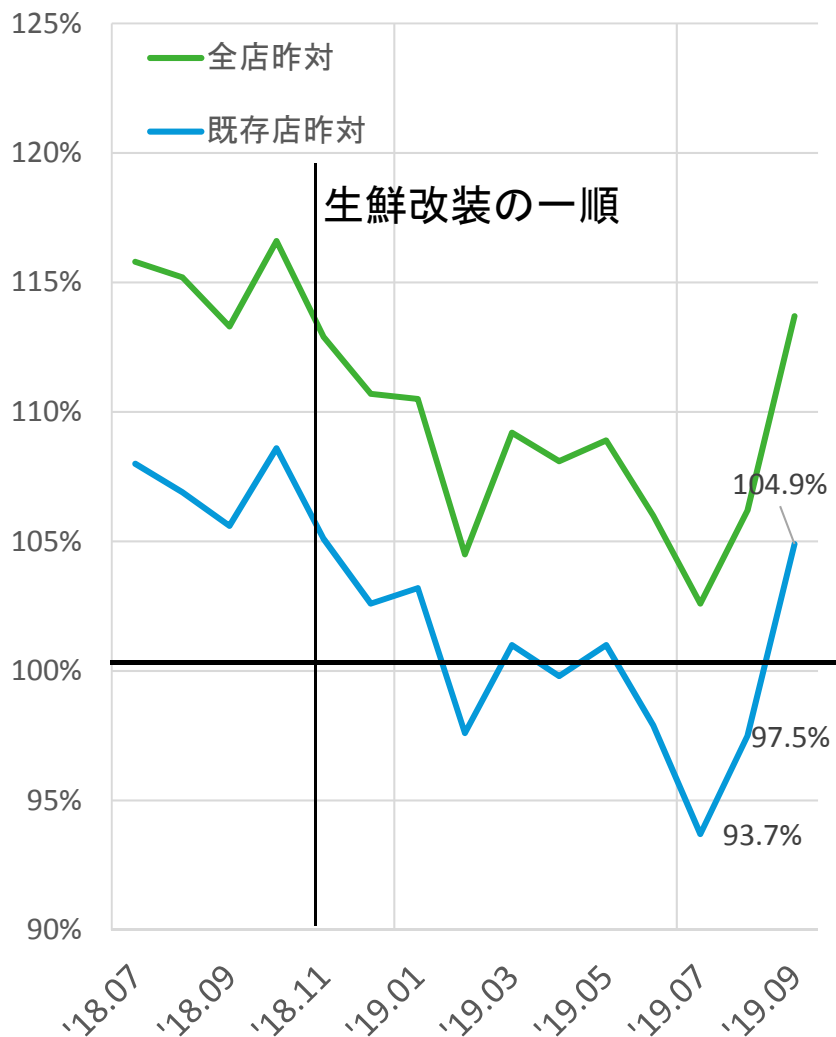


(単位:百万円)

	2020.6期 第1四半期 予算		2020.6期 第1四半期 実績		予実差異	
	金額	売上比率	金額	売上比率		率差
売上高	28,850	100.00%	28,505	100.00%	△344 98.8%	-
荒利益高	6,250	21.66%	6,081	21.33%	△168 97.3%	△0.33%
販管費	5,600	19.41%	5,467	19.18%	△132 97.6%	△0.23%
営業利益	650	2.25%	613	2.15%	△36 94.4%	△0.10%
新規出店	7店		7店			
(退店)	(2店)		(1店)			

- ・荒利益高は、価格強化の影響が大きく168百万円の予算未達だったが、販管費の抑制(-132百万円)によって、営業利益高は予算比 -36百万円まで圧縮。
- ・1Qに予定していた中部RPDCの不動産取得税は2Q以降にずれ込み。

月次売上高 前年対比推移



[1Q累計]

既存店 98.4% (全店 107.3%)

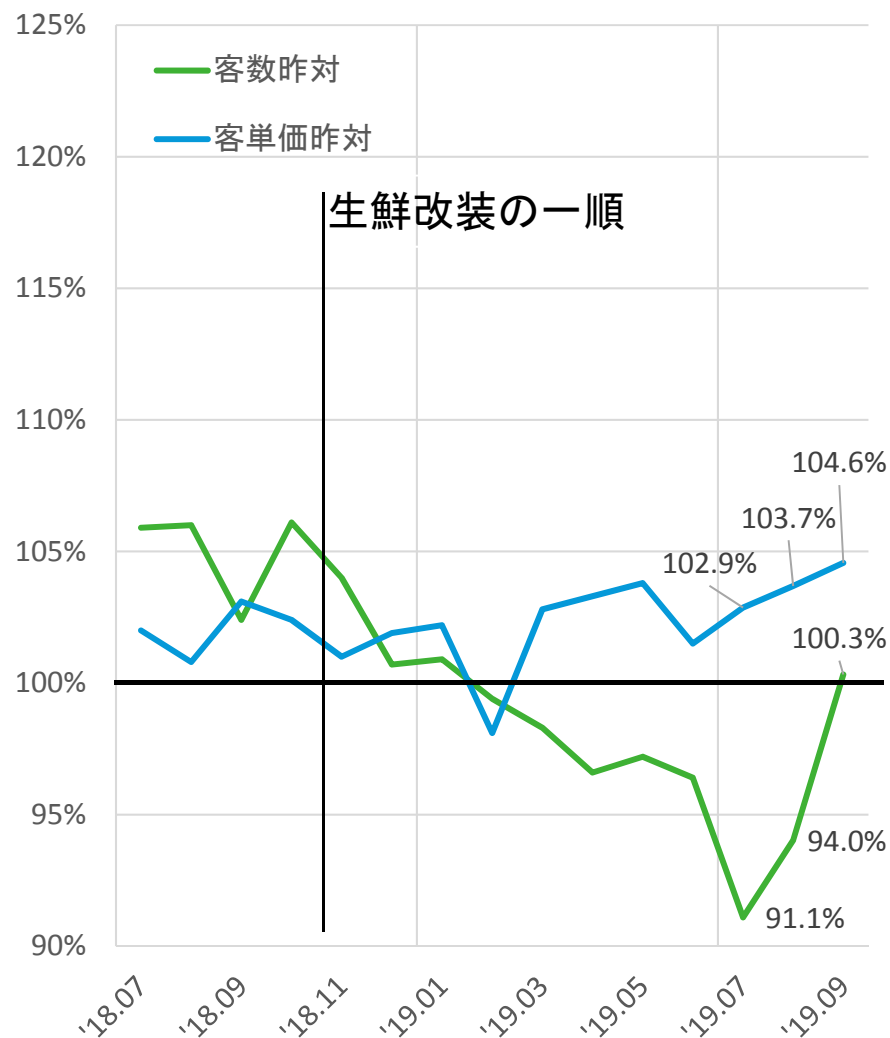
7月度:長梅雨の影響によりシーズン品や飲料など、夏物の立ち上がりが低迷

8月度:気温の上昇による夏物商材の伸長、8月10日から開始した価格強化によって売上は回復基調

9月度:価格強化のお客様への浸透と、増税影響も相まって大きく上昇。

※当社は20日締めのため、増税の影響が強いのは10月度(9/21～)

月次 客数・客単価 前年対比推移



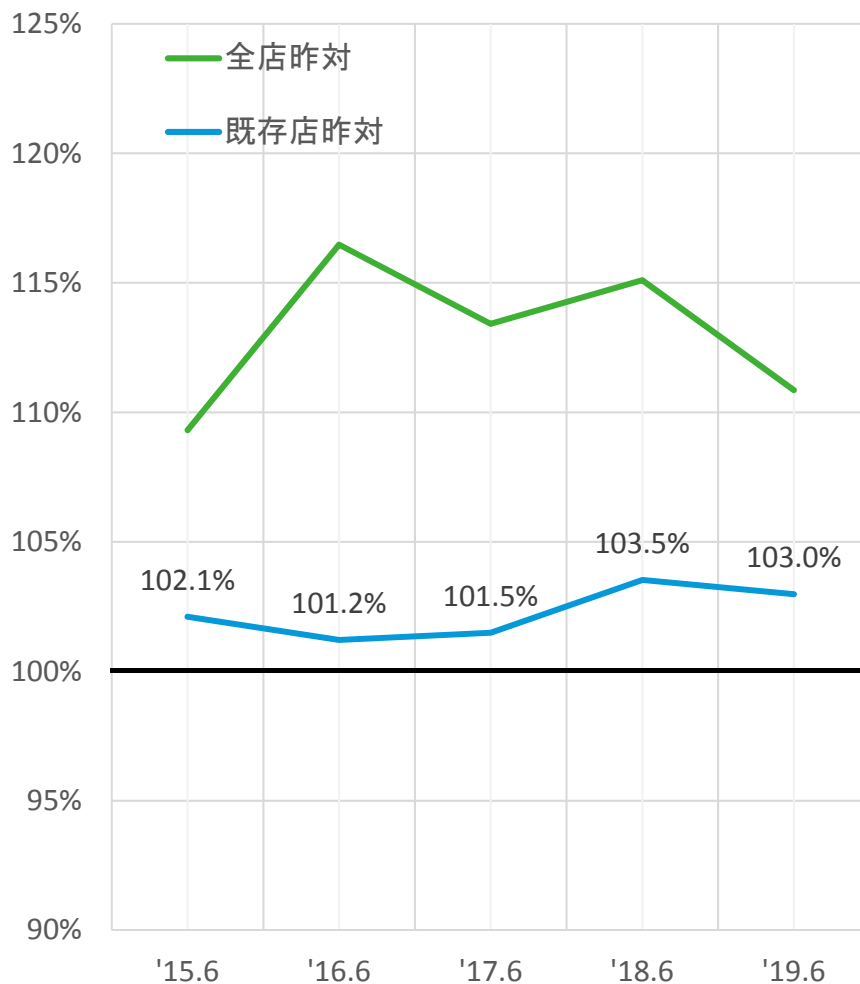
[1Q累計]

客数 95.1%

客単価 103.7%

19.6期(前期) 後半は客数の伸び悩みが目立ったが、20.6期(今期)の価格強化施策によって回復傾向にある。

【参考】年次売上高 前年対比推移



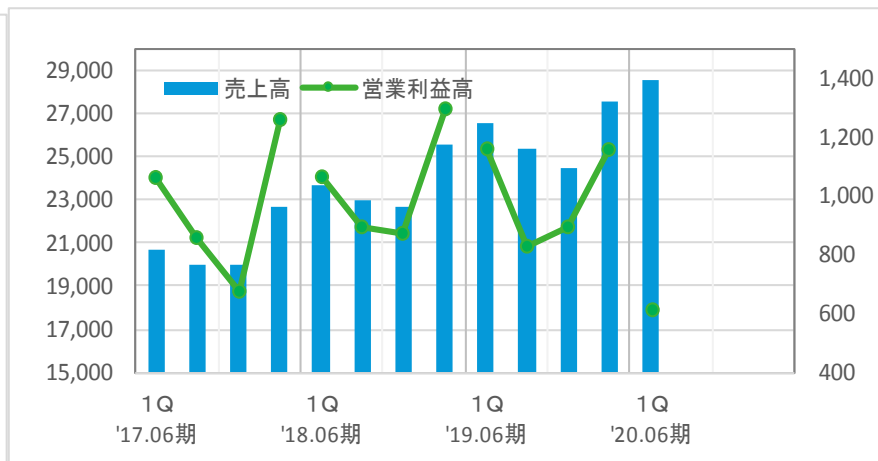
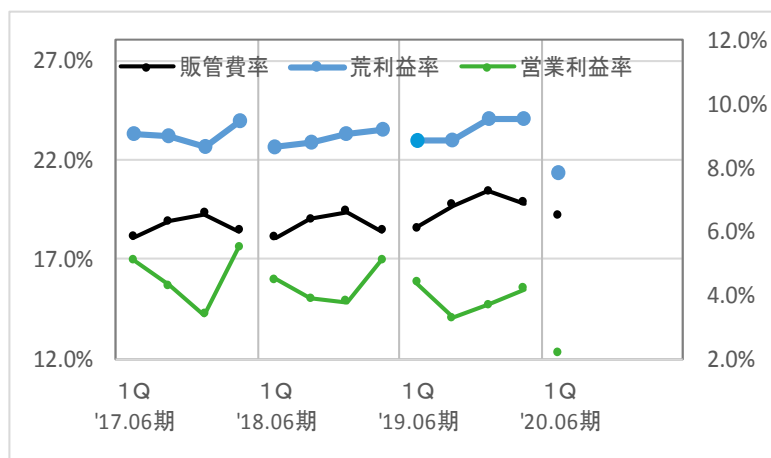
[総括]

月次や個店ごとでは、諸環境の影響で高低の激しい場合もあるが、年次スパンで見ると、ドミナントエリアを確立しながらも安定して既存店売上をキープ。

→小商圈(7,000人)・高来店頻度店舗による地に足のついた多店舗展開で、安定したCFを創出するモデル



四半期会計期間 連結業績推移



(単位:百万円)

	'17.06期					'18.06期					'19.06期					'20.06期					
	1Q	2Q	3Q	4Q	通期	1Q	2Q	3Q	4Q	通期	1Q	2Q	3Q	4Q	通期	1Q	2Q	3Q	4Q	通期	
売上高	20,706	20,016	19,959	22,718	83,399	23,686	22,937	22,689	25,555	94,869	26,570	25,352	24,470	27,505	103,897	28,505					
売上昨対(Q)	115.5%	114.8%	112.2%	113.6%	114.0%	114.3%	114.5%	115.5%	114.7%	114.8%	114.7%	113.3%	106.0%	107.6%	109.5%	107.3%					
荒利益率	23.3%	23.2%	22.7%	23.9%	23.3%	22.6%	22.9%	23.3%	23.5%	23.1%	23.0%	23.0%	24.1%	24.0%	23.5%	21.3%					
販管費率	18.1%	18.9%	19.3%	18.4%	18.7%	18.1%	19.0%	19.4%	18.4%	18.7%	18.6%	19.7%	20.4%	19.8%	19.6%	19.2%					
営業利益高	1,061	854	674	1,258	3,849	1,071	893	869	1,294	4,128	1,160	830	896	1,158	4,046	613					
営業利益昨対(Q)	172.4%	160.6%	132.3%	126.2%	145.0%	101.0%	104.6%	128.8%	102.9%	107.3%	108.3%	93.0%	103.2%	89.5%	98.0%	52.9%					
営業利益率	5.1%	4.3%	3.4%	5.5%	4.6%	4.5%	3.9%	3.8%	5.1%	4.4%	4.4%	3.3%	3.7%	4.2%	3.9%	2.2%					

2020年6月期 通期業績予想(変更なし)



(単位:百万円)

	2019.6期 実績		2020.6期 予想		前年比	
	金額	売上比率	金額	売上比率	増減額	増減率
売上高	103,897	100.0%	115,000	100.0%	+11,103	+10.7%
荒利益高	24,419	23.5%	27,050	23.5%	+2,631	+10.7%
販管費	20,372	19.6%	23,000	20.0%	+2,650	+12.9%
営業利益	4,046	3.9%	4,050	3.6%	+4	+0.1%
経常利益	4,305	4.1%	4,350	3.8%	+45	+1.0%
当期純利益	2,697	2.6%	3,000	2.6%	+303	+11.2%
1株当たり 当期純利益	174.70円		197.66円		+22.96円	+13.1%
新規出店	36店		50店		+14店	+38.9%
(退店)	-2店 (S&B 2店含む)		-3店 (S&B 2店含む)		-1店	

2020年6月期 上期/下期 業績予想(変更なし)



(単位:百万円)

		上期						下期			通期		
		第1四半期			第2四半期			19.06期 実績	20.06期 予算	前期比	19.06期 実績	20.06期 予算	前期比
		19.06期 実績	20.06期 予算	前期比	19.06期 実績	20.06期 予算	前期比						
売上高	(全社 昨対)	26,570	28,850	108.6%	25,352	27,650	109.1%	51,975	58,500	112.6%	103,897	115,000	110.7%
	(既存店 昨対)			100.2%			100.8%			100.9%			100.7%
荒利益高		6,099	6,250	102.5%	5,822	6,500	111.6%	12,498	14,300	114.4%	24,419	27,050	110.8%
		23.0%	21.7%	-1.3%	23.0%	23.5%	+0.5%	24.0%	24.4%	+0.4%	23.5%	23.5%	+0.0%
販管費		4,938	5,600	113.4%	4,991	5,600	112.2%	10,442	11,800	113.0%	20,372	23,000	112.9%
		18.6%	19.4%	+0.8%	19.7%	20.3%	+0.6%	20.1%	20.2%	+0.1%	19.6%	20.0%	+0.4%
営業利益		1,160	650	56.0%	831	900	108.3%	2,055	2,500	121.7%	4,046	4,050	100.1%
		4.4%	2.3%	-2.1%	3.3%	3.3%	+0.0%	4.0%	4.3%	+0.3%	3.9%	3.5%	-0.4%
新規出店		10	7		10	11		16	32		36	50	
(退店)		-1	-2					-1	-1		-2	-3	
期末店舗数		227	257		237	268		252	299		252	299	

—ご注意—

本資料に記載されている予想数値は、当社が現在において入手可能な情報、及び将来の業績に影響を与える不確実な要因に基づく仮定を前提としています。

また、プレゼンテーションの際の説明には、将来の見通し・判断・計画あるいは戦略が含まれています。これら将来予測による記載及び発言は不確定要素を含んでいることから、実際の業績は、今後様々な要因によって異なる結果となる可能性があります。

【問い合わせ先】

Genky DrugStores 株式会社 IR広報室

TEL : 0776-67-5240 (ゲンキー株式会社 代表)