

**2019年12月期  
第2四半期 決算説明資料**

**株式会社 船場**

証券コード：6540

**2019年8月30日**

# 2019年12月期 第2四半期 決算説明資料

## I. 企業概要 及び 事業概況

## II. 第2四半期決算の状況 及び 通期の業績見通し

# I

## 企業概要 及び 事業概況

# 企業概要

会社名	株式会社船場（英文名称：SEMBA Corporation）
代表者	代表取締役社長 八嶋 大輔
創業	1947年（昭和22年7月）
設立	1962年（昭和37年2月）
所在地	〒105-0023 東京都港区芝浦1-2-3 シーバンスS館 9F
事業内容	(1) 商業施設及びインテリアの企画、設計、監理並びに施工 (2) 市場調査及び分析 (3) 商業施設の管理、運営、販売促進 (4) 陳列用品の設計、製作及び販売 (5) 一般建築業などの業務
従業員数	当社434名 グループ630名（2019年6月期末）

# サクセスパートナー

私たちは商環境の創造を通じて  
社会の繁栄に貢献します。

# クライアントの「サクセス」を共有し、実現する

商環境の繁栄

クライアント

生活者

モノ・コトを楽しむ  
生活の充足感

SEMBA

人を飽きさせない

アキナイ  
『商い』環境の創造

# 商業施設づくりで培った「人を集める仕掛けづくり」



ワクワクドキドキする空間を  
“具現化させる”

構想力

人・街・自然を  
“親和させる”

設計力  
(デザインワーク)

信頼できる品質を  
“実現させる”

施工力



# 商環境創造力を発揮する領域は拡大

「商環境」の領域は  
国内外でさらに拡大



活躍する「創造」領域は  
さらに多様化

# アジア圏に広がるグループネットワーク

＜海外拠点＞

マレーシア  
(2019年設立)

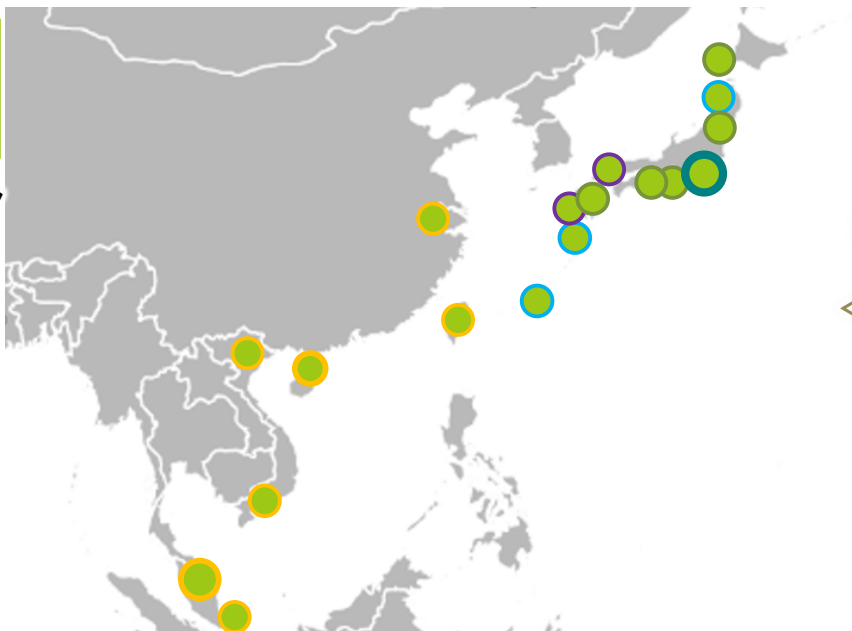
ベトナム/ハノイ・ホーチミン  
(2015年設立・2013年設立)

シンガポール  
(1990年設立)

上海  
(2006年設立)

台湾  
(1987年設立)

香港  
(1984年設立)



東京本社

＜支店＞

北海道・東北  
名古屋・大阪・福岡

＜生産管理センター＞

羽田

＜生産工場＞

出雲・熊本

＜地域法人＞

青森・鹿児島・沖縄

# Brand-new SEMBA

収益構造改革

I 注力分野に対する深耕と新たな事業創造への挑戦



II 海外戦略の拡大

III 生産性向上の追求

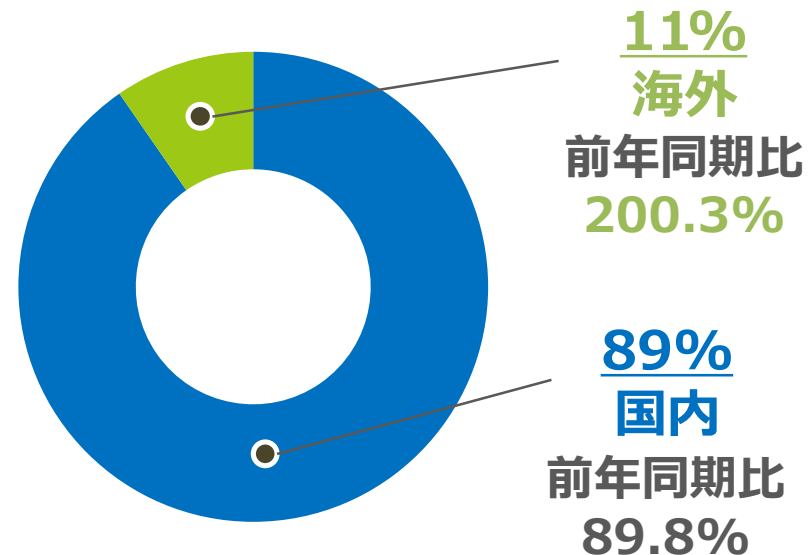
# 第2四半期の事業概況

# 前年同期比で収益減、海外事業は伸長

### 第2四半期連結累計期間 業績

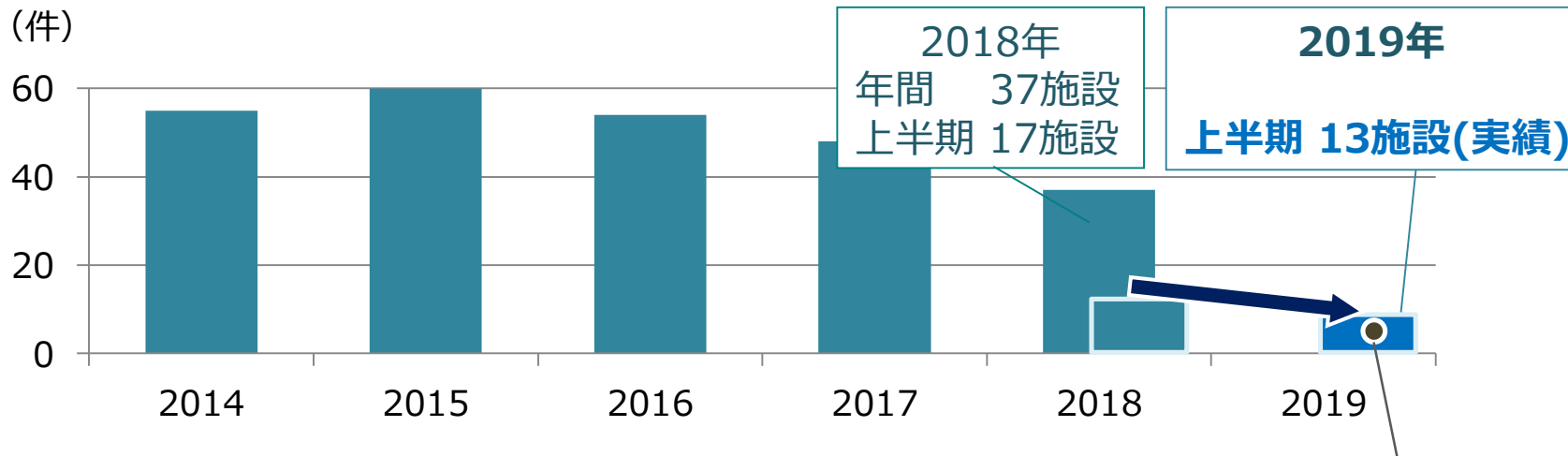
売上高	<b>134.1億円</b> 前年同期比 95.6%
営業利益	<b>5.1億円</b> 前年同期比 83.8%
当期純利益	<b>3.7億円</b> 前年同期比 91.8%

### 国内海外別売上高比率



# SC新規開業数は前年から減少

ショッピングセンター（SC）の新規開業数



**2019年上半期（1～6月）のSC新規開業見込は23施設 ⇒13施設にとどまる**

※出典：SC新規開業数\_日本ショッピングセンター協会 公表資料

# 開発減少、投資抑制、競合激化の影響を受ける

### 収益減少の主な要因

国内の大型商業施設の新規開業減少  
(ショッピングセンターなど)

国内の流通・小売業界の従来顧客における投資抑制  
(ナショナルチェーン、GMSなど)

競合環境激化に伴う利幅減少  
(外注比率の高い案件増加など)

# 都市部プロジェクトに参画、注力分野が増加

### 主な実績

#### 地方を含む都市部でのプロジェクト

- ◎ サンエー浦添西海岸 PARCO CITY
- ◎ ODAKYU 湘南 GATE（改装） / 藤沢市南市民図書館
- ◎ ヒビコクチカシタ（改装：日比谷国際ビル飲食街）

#### 注力分野の深耕と新たな事業領域 （海外、教育、オフィス、食関連など）



## 注力分野（海外プロジェクト）



JW360°（シンガポール／チャンギ国際空港に隣接する大型商業施設「Jewel」内：2019年4月オープン

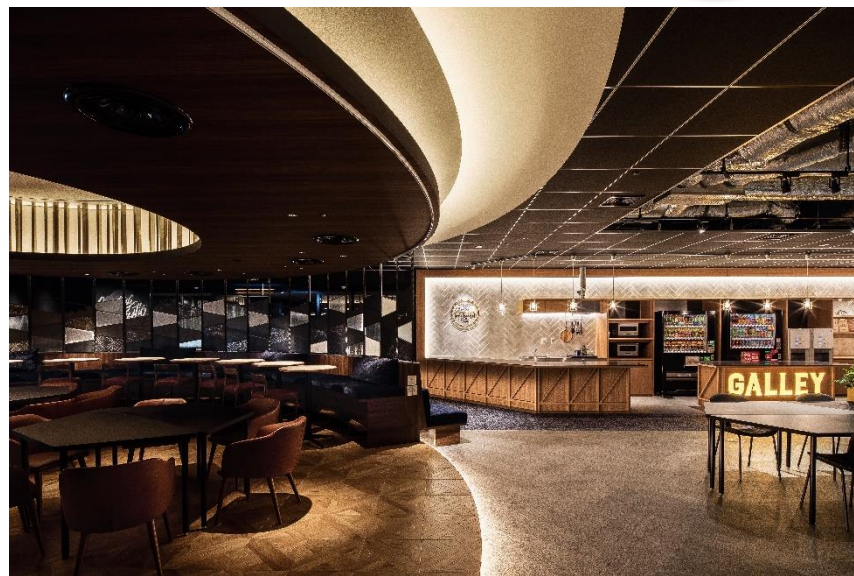
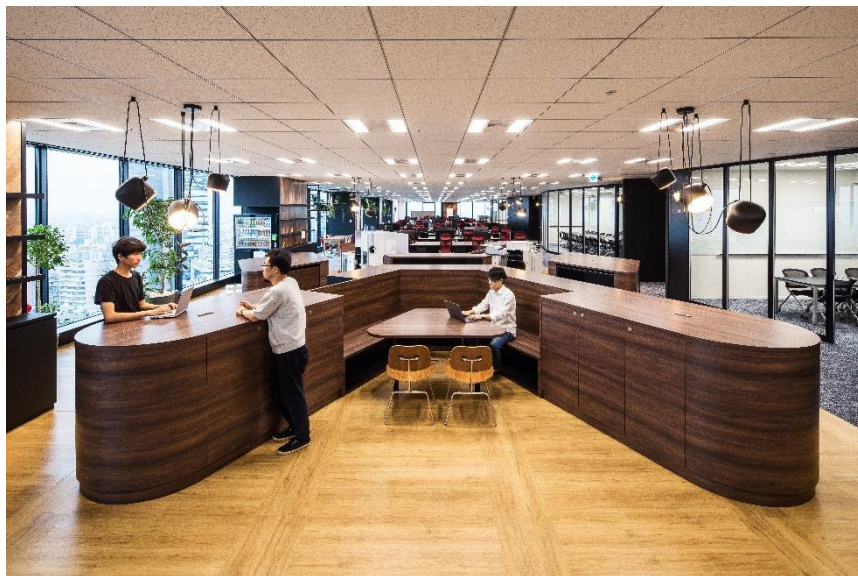
## 注力分野（中学校、高校、大学など教育）



角川ドワンゴ学園N中等部 新宿キャンパス：2019年4月開校

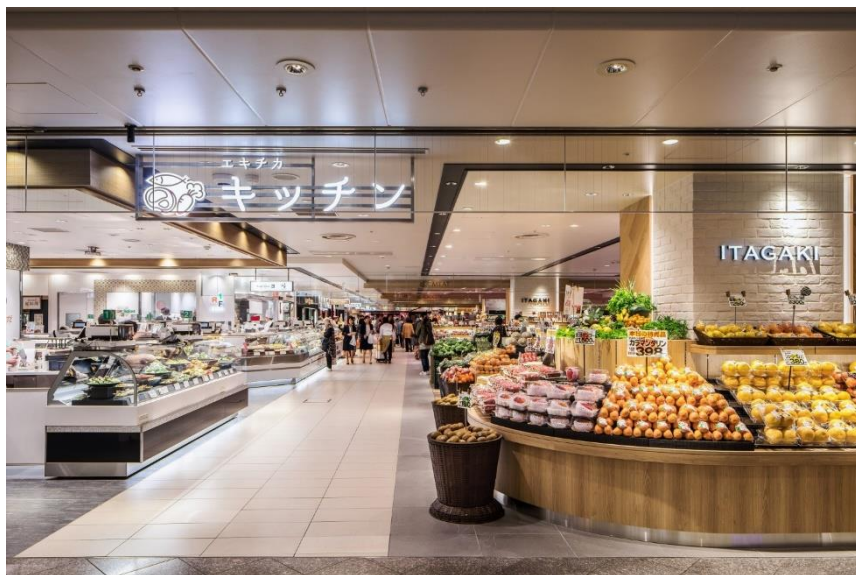


## 注力分野（オフィス・ショールーム）



VOYAGE GROUP 新オフィス：2019年5月移転

## 注力分野（食関連）



エスパル仙台 本館地下1階「エキチカキッチン」：2019年4月リニューアルオープン



## 新たな事業領域（制作協力）



「南座新会場記念『京都ミライまつり2019』supported by SUNTORY」：2019年5月開催

# 今後の取り組みと事業見通し

## 新たな成長軌道への基礎づくり

国内・海外のプロジェクトの業務推進

注力分野への積極的な取り組み

新執行体制で中期経営計画を遂行  
(業績向上・社員の働きがい環境整備など)

## 海外

シンガポール

オフィス

百貨店

ベトナム

ショッピングセンター

（日系及び現地デベロッパー）

上海

百貨店

エンターテイメント

台湾

ショッピングセンター

## 国内

大型商業施設  
（リニューアル）

ブランド専門店

GMS  
（外装リニューアル）

大学・高校・保育園

病院・ヘルスケア

高速道路SA

冠婚葬祭場

大型商業施設

百貨店  
（リニューアル）

駅商業施設

駅前再開発  
複合施設

オフィス・ショールーム

ホテル

公園・まちづくり

銀行・郵便局



# Ⅱ

## 第2四半期決算の状況 及び 通期の業績見通し

# 第2四半期決算の状況

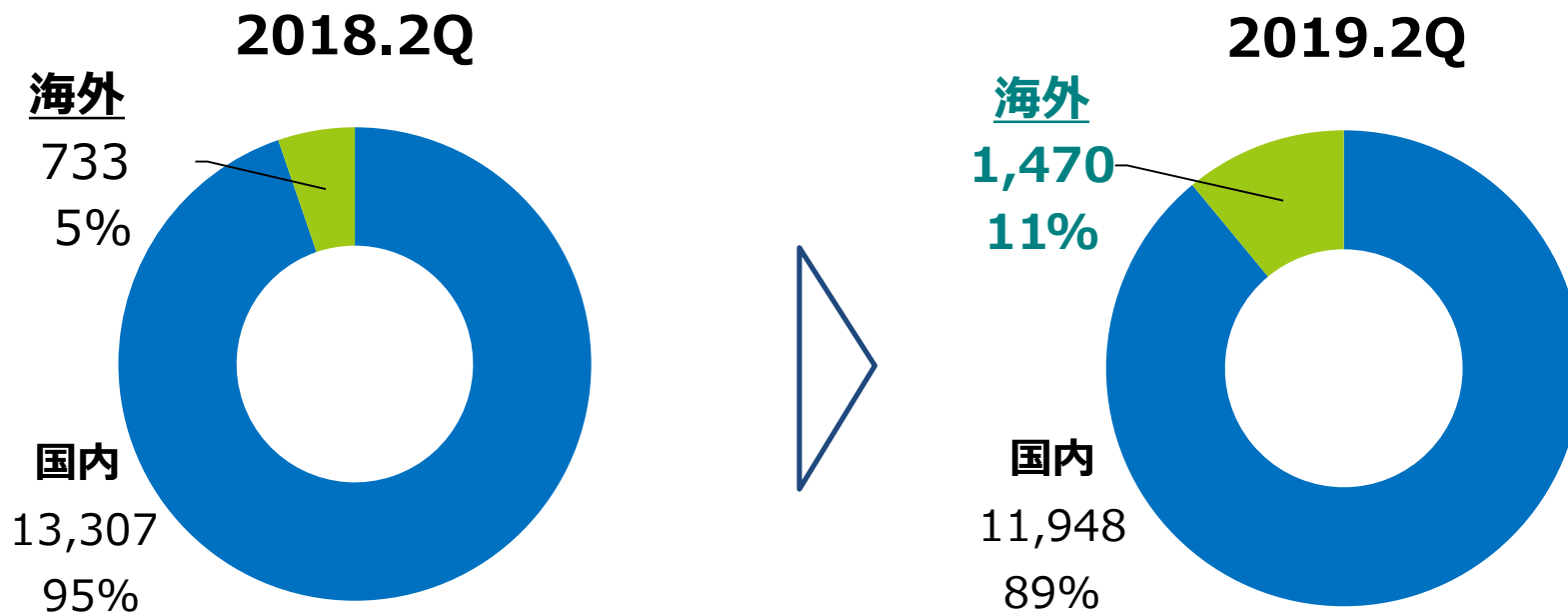
## 国内低調により減収・減益

単位：百万円

	2018.2Q	2019.2Q	前期比
売上高	14,040	13,418	▲622
売上総利益	2,201	1,987	▲214
営業利益	620	519	▲101
経常利益	658	548	▲110
税金等調整前当期純利益	659	548	▲111
親会社株主に帰属する当期純利益	405	372	▲33

## 海外 伸長

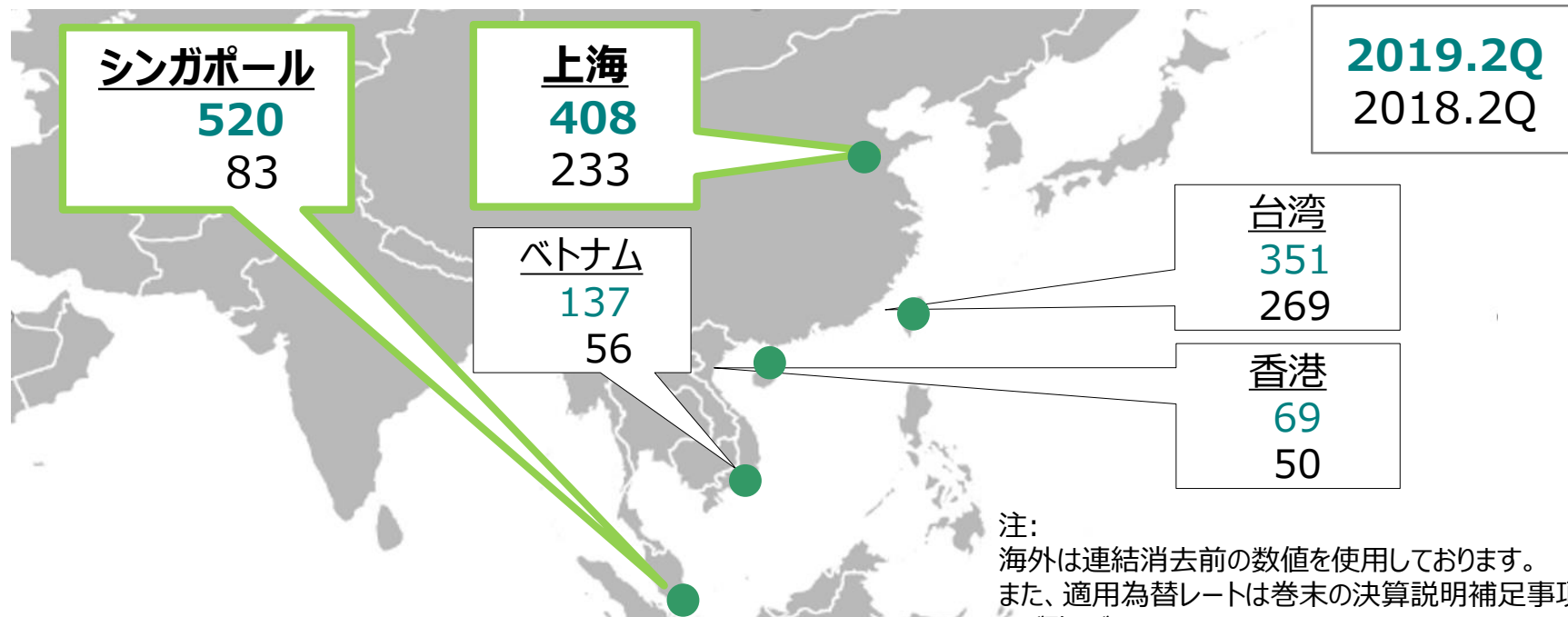
単位：百万円



注：海外は連結消去前の数値を使用しております。また、適用為替レートは巻末の決算説明補足事項をご覧ください。

## シンガポールと上海が好調

単位：百万円



注：  
海外は連結消去前の数値を使用しております。  
また、適用為替レートは巻末の決算説明補足事項  
をご覧ください。

## 経費 削減

単位：百万円

2018.2Q

2019.2Q

販管費

1,581

1,468

売上高販管費比率

11.3%

**10.9%**

## 実効税率は低下

単位：百万円

2018.2Q

2019.2Q

法人税等

254

176

実効税率

38.5%

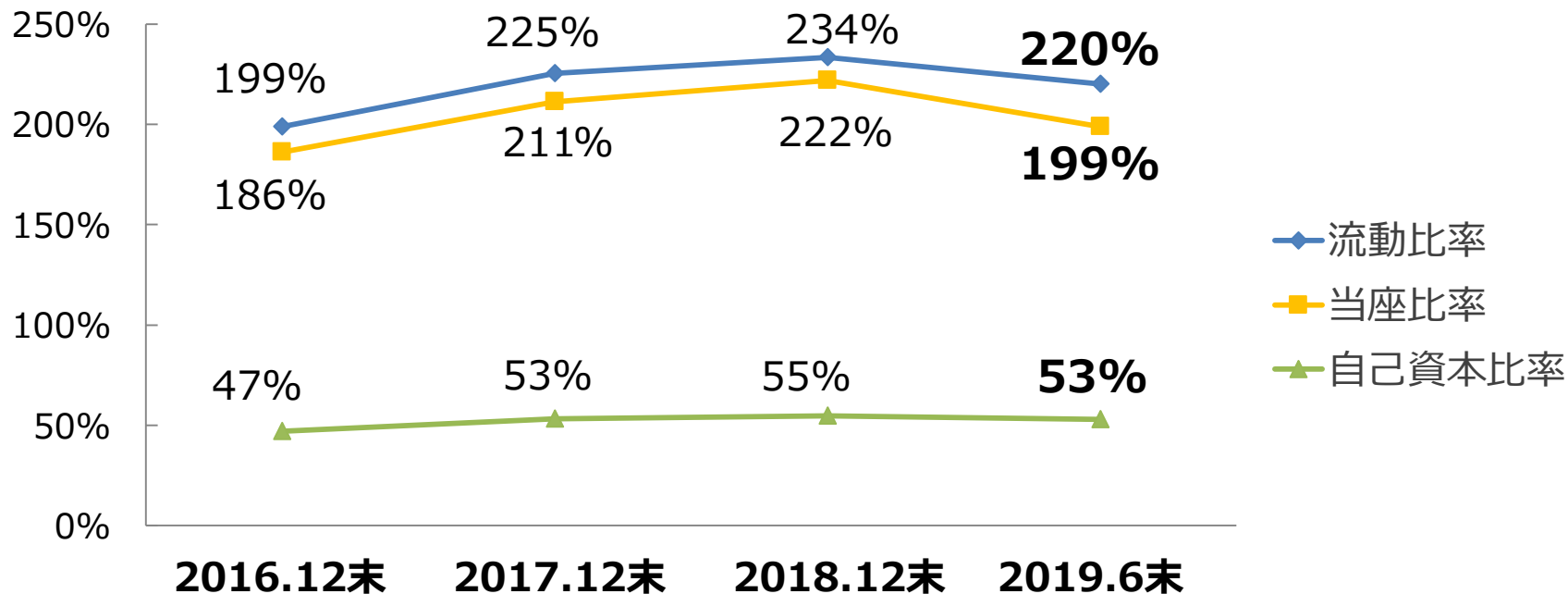
**32.1%**

# 当期連結決算の状況（連結貸借対照表）

	2018.12末	2019.6末	前期比	単位：百万円
<b>資産</b>				
流動資産	15,243	15,822	579	
固定資産	2,423	2,357	▲66	
資産計	17,666	18,180	514	
<b>負債</b>				
流動負債	6,527	7,190	663	
固定負債	1,445	1,364	▲81	
負債計	7,973	8,555	582	
<b>純資産</b>	9,693	9,625	▲68	
<b>負債・純資産合計</b>	17,666	18,180	514	



## 健全経営を維持



# 当期連結決算の状況（連結キャッシュフロー）

	2018.2Q	2019.2Q	前期比	単位：百万円
<b>営業CF</b>				
・税前利益	659	548	▲111	2019年6月末の 大型案件の売上 計上による
・運転資本増減 等	225	▲597	▲822	
・税金	▲149	▲211	▲62	
<b>営業CF計</b>	735	▲260	▲995	投資有価証券の 償還による
<b>投資CF</b>	▲40	514	554	
<b>財務CF</b>	▲350	▲394	▲44	
<b>現金及び現金同等物 換算差額</b>	▲29	▲25	4	注： 現金及び現金同等物は、 巻末の決算説明補足事項 をご覧ください。
<b>現金及び現金同等物 増減額</b>	315	▲165	▲480	

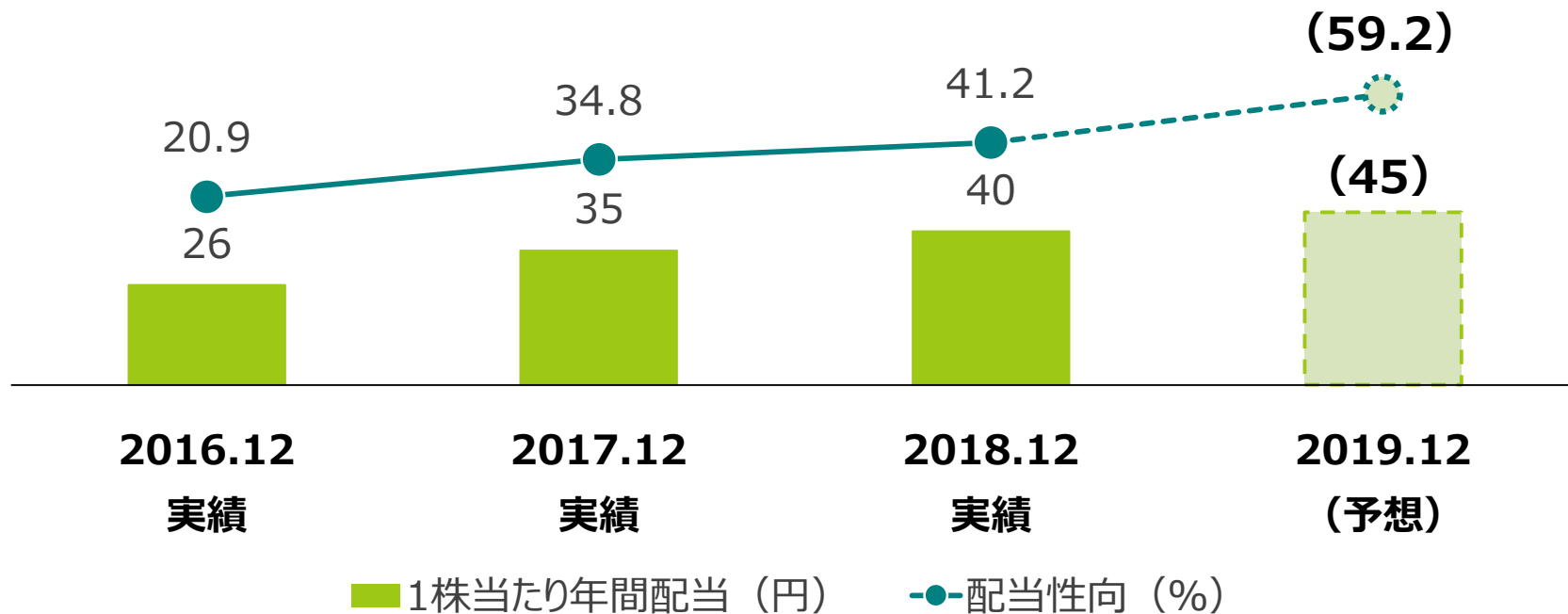
# 通期の業績見通し

## 海外及び注力分野の伸長

単位：百万円

売上高	28,000
営業利益	1,000
経常利益	1,050
当期純利益	750
一株当たり当期利益	76.04 円/株

# 適切な内部留保と株主還元



# Brand-new SEMBA

## 【第2四半期決算状況の補足説明事項】

### 適用為替レート

2018.2Q:

HKD 13.86 / TWD 3.70 / SGD 82.10 / CNY 17.05 / VND 0.00485

2019.2Q:

HKD 14.03 / TWD 3.55 / SGD 80.99 / CNY 16.20 / VND 0.00482

予算策定時:

HKD 14.00 / TWD 3.50 / SGD 85.00 / CNY 17.00 / VND 0.0052

### 現金及び現金同等物の定義

現金及び現金同等物は、手許現金、随時引き出し可能な預金及び容易に換金可能であり、かつ、価値の変動について僅少なリスクしか負わない取得日から3か月以内に償還期限の到来する短期的な投資からなっております。

## 【ご注意事項】

本資料は、将来に関する見通しや計画に基づく予測が含まれております。これらの予測及び見通しは、リスク及び不可実性を内包するものであり、その実現を保証するものではありません。実際の業績等は、様々な要因により記載の予測と異なる可能性があります。

## 【お問い合わせ先】

株式会社 船場 経営企画部  
T E L : 03-6865-8195  
E-mail : ir@semba1008.co.jp