
2019年12月期 第2四半期 決算説明会

2019年8月9日（金）本社
2019年8月14日（水）東京



証券CODE:4971

<https://www.mec-co.com/>

2019年12月期 Q2 業績のトピックス

1 為替、想定レートと実勢レート

(円-USD) 想定レート：109.00円 / 実勢レート：110.03円 (前年は109.10円)
(円-NTD) 想定レート： 3.66円 / 実勢レート： 3.55円 (前年は 3.67円)
(円-RMB) 想定レート： 16.85円 / 実勢レート： 16.22円 (前年は 17.04円)

2 為替の影響は前年同期比
売上：115百万円減、営業利益：49百万円減

3 薬品は前年同期比
売上：9.2%減、出荷量：8.2%減

2019年12月期 Q2 業績概要-1

(単位：百万円)

	12/2018 Q2		12/2019 Q2		前年同期比		通期予想に対する 進捗状況	
	金額	利益率 (%)	金額	利益率 (%)	金額	増減率 (%)	金額	進捗率 (%)
売上高	5,499	-	4,976	-	-523	-9.5	-5,724	46.5
営業利益	1,039	18.9	610	12.3	-428	-41.3	-940	39.4
経常利益	1,042	19.0	638	12.8	-403	-38.7	-962	39.9
親会社株主に 帰属する 四半期純利益	889	16.2	457	9.2	-432	-48.6	-693	39.8
1株当たり 四半期純利益 (円)	46.39	-	24.09	-	-22.30	-48.1	-	-

①通期業績予想を修正。

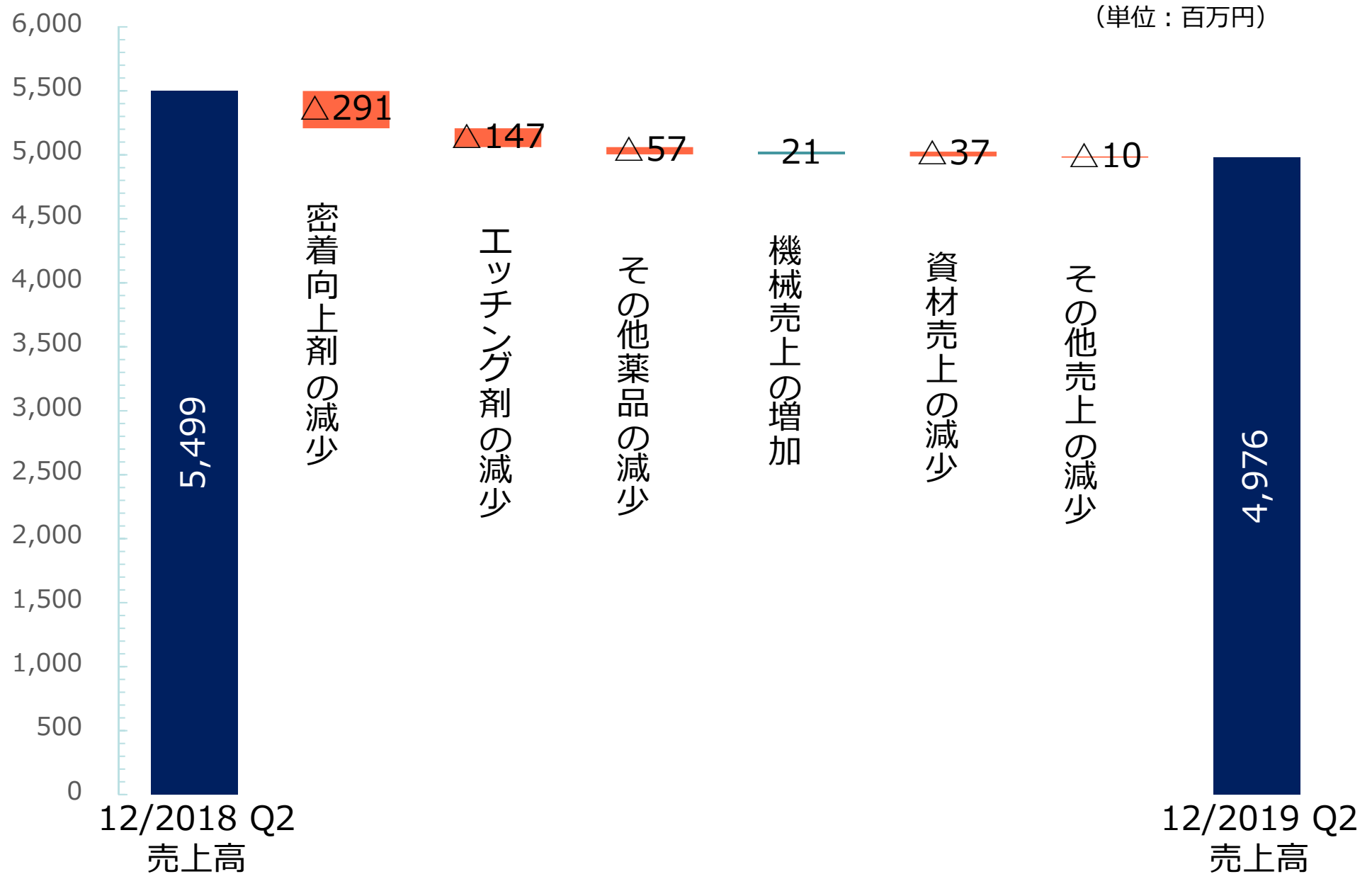
2019年12月期 Q2 業績概要-2

(単位：百万円)

	12/2018 Q2	12/2019 Q2	前年同期比	
	金額	金額	金額	増減
薬品売上高	5,386	4,889	-496	-9.2%
対売上高比率	97.9%	98.3%	-	0.4pt
CZ売上高	2,805	2,564	-240	-8.6%
対薬品売上高比率 (%)	52.1%	52.4%	-	-0.3pt
海外売上高比率	55.0%	54.9%	-	-0.1pt
粗利益率	63.5%	60.9%	-	-2.6pt

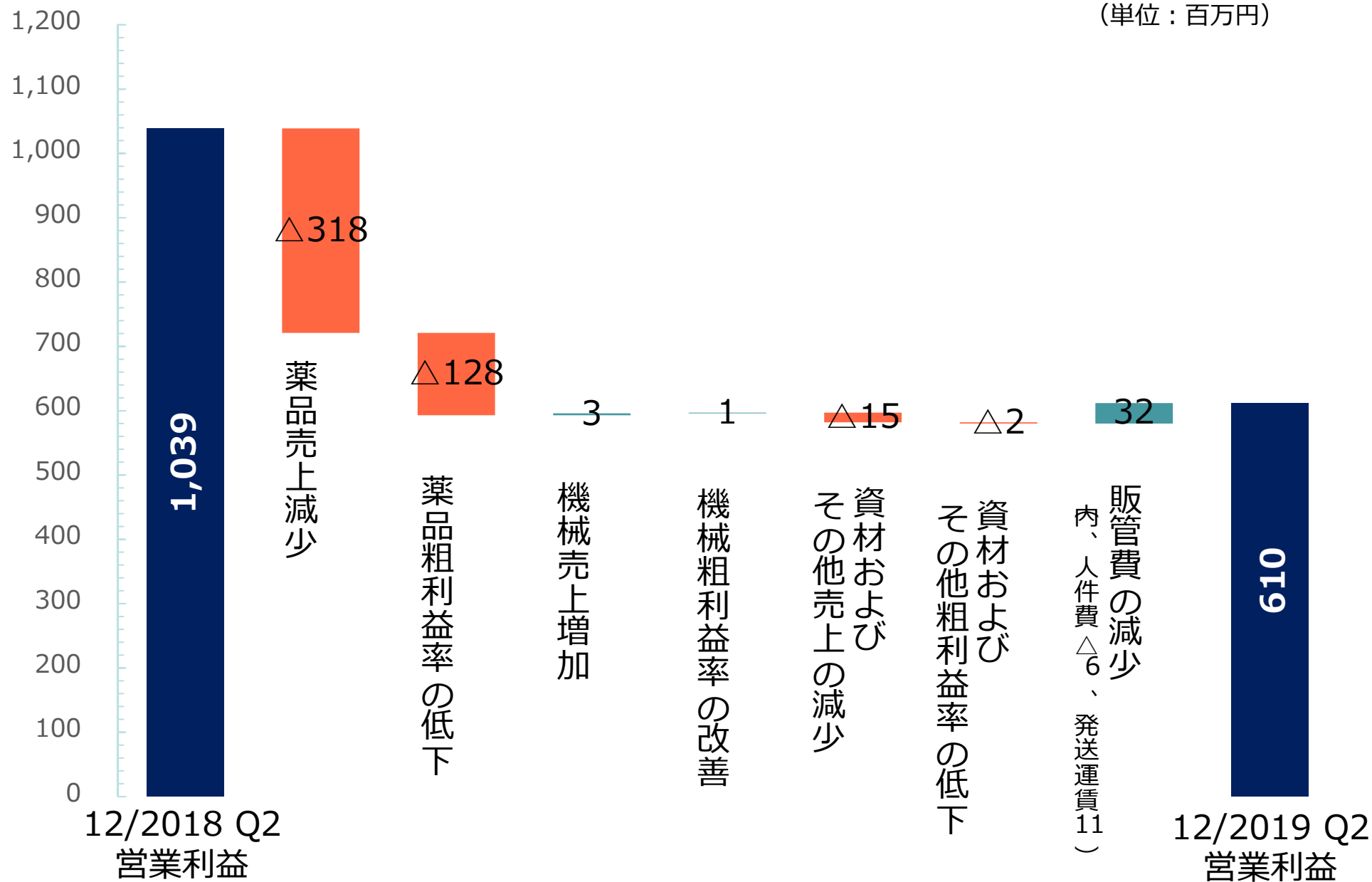
①当社薬品海外使用分の国内代理店販売を海外売上高に加算した場合の比率は73.5%。
(前年同期は74.3%)

売上高前期比分析

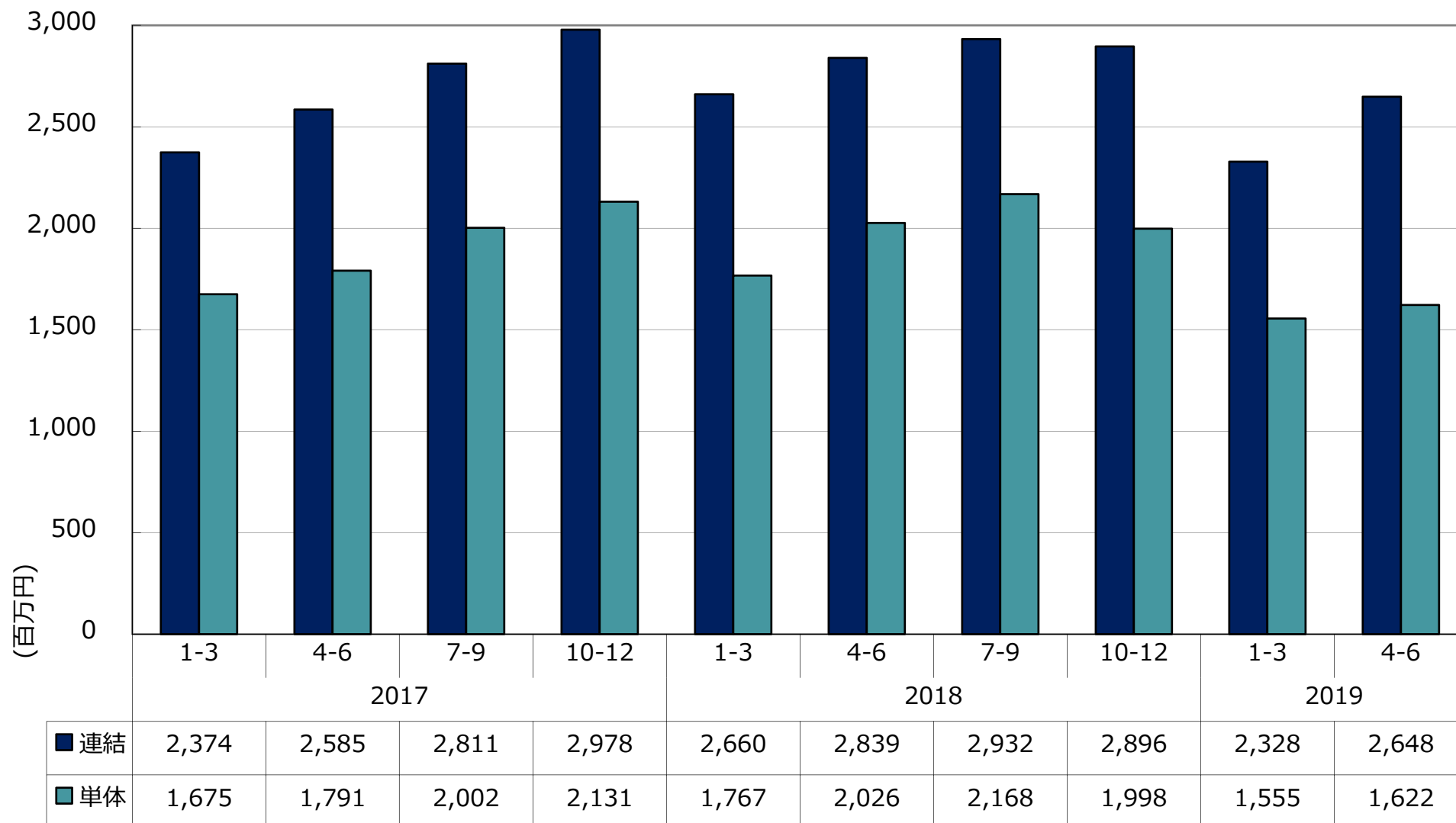


営業利益前期比分析

(単位：百万円)

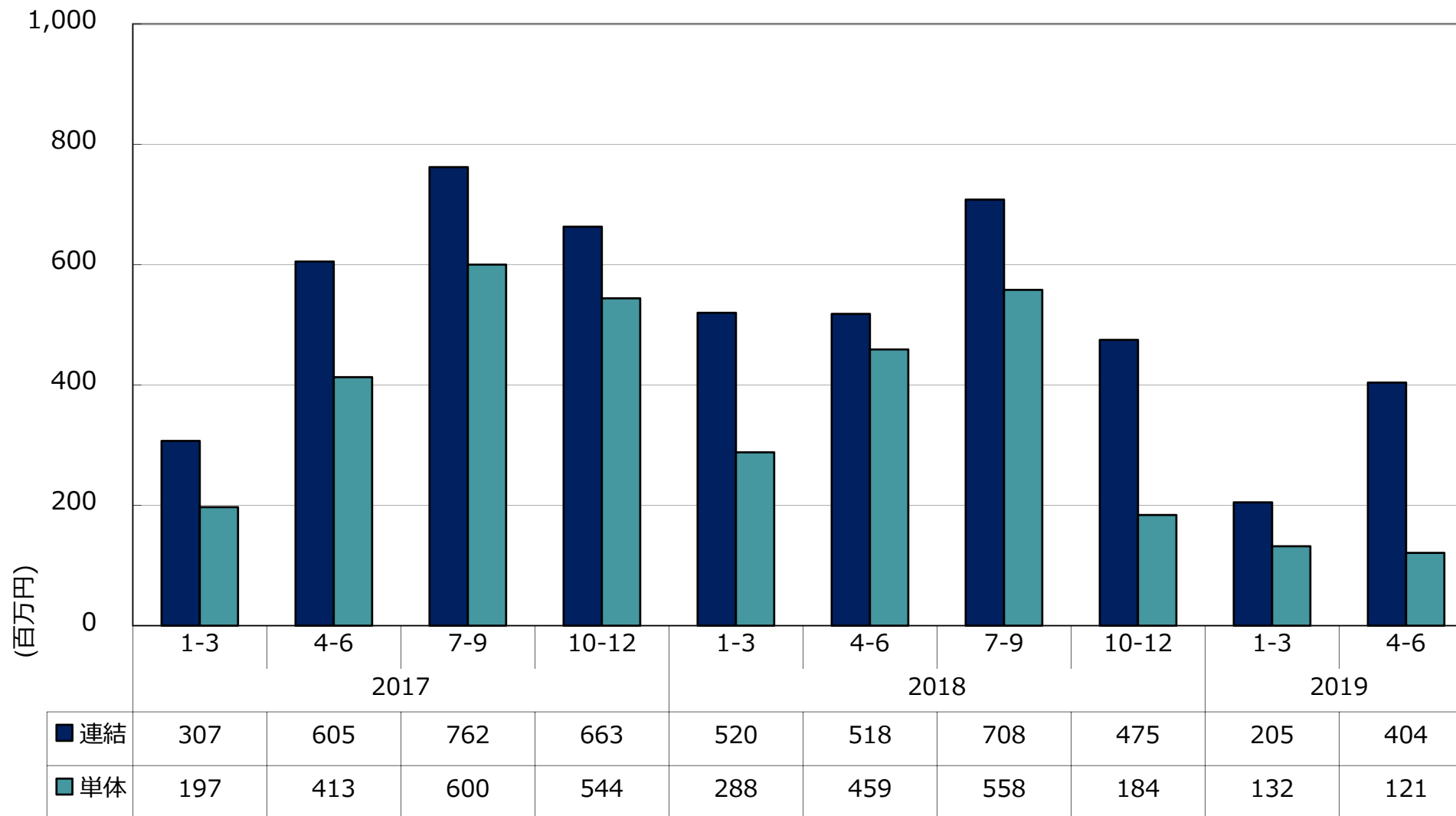


売上高 四半期推移



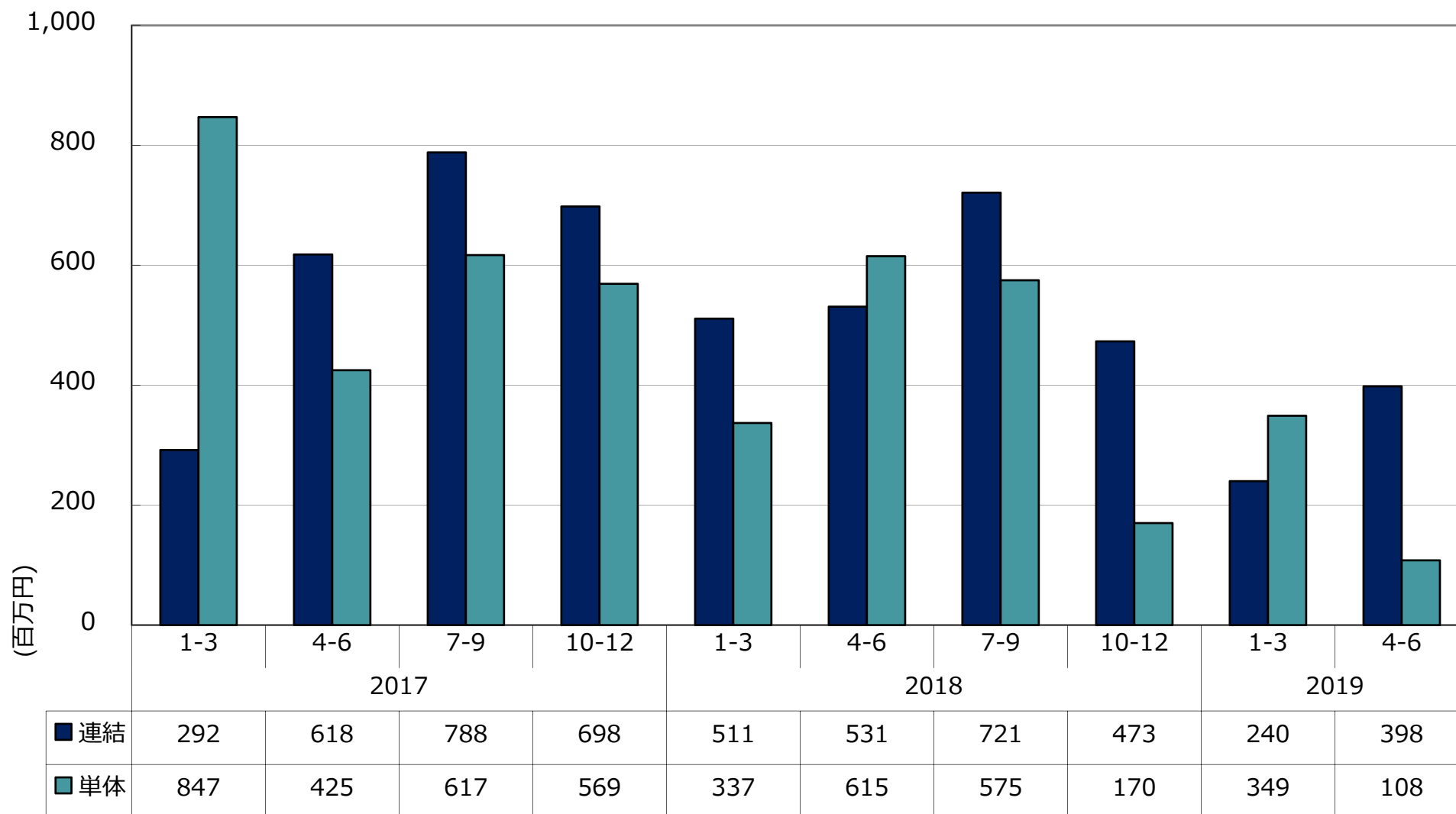
*2017 (平成29) 年は参考値 (組替数値)

営業利益 四半期推移



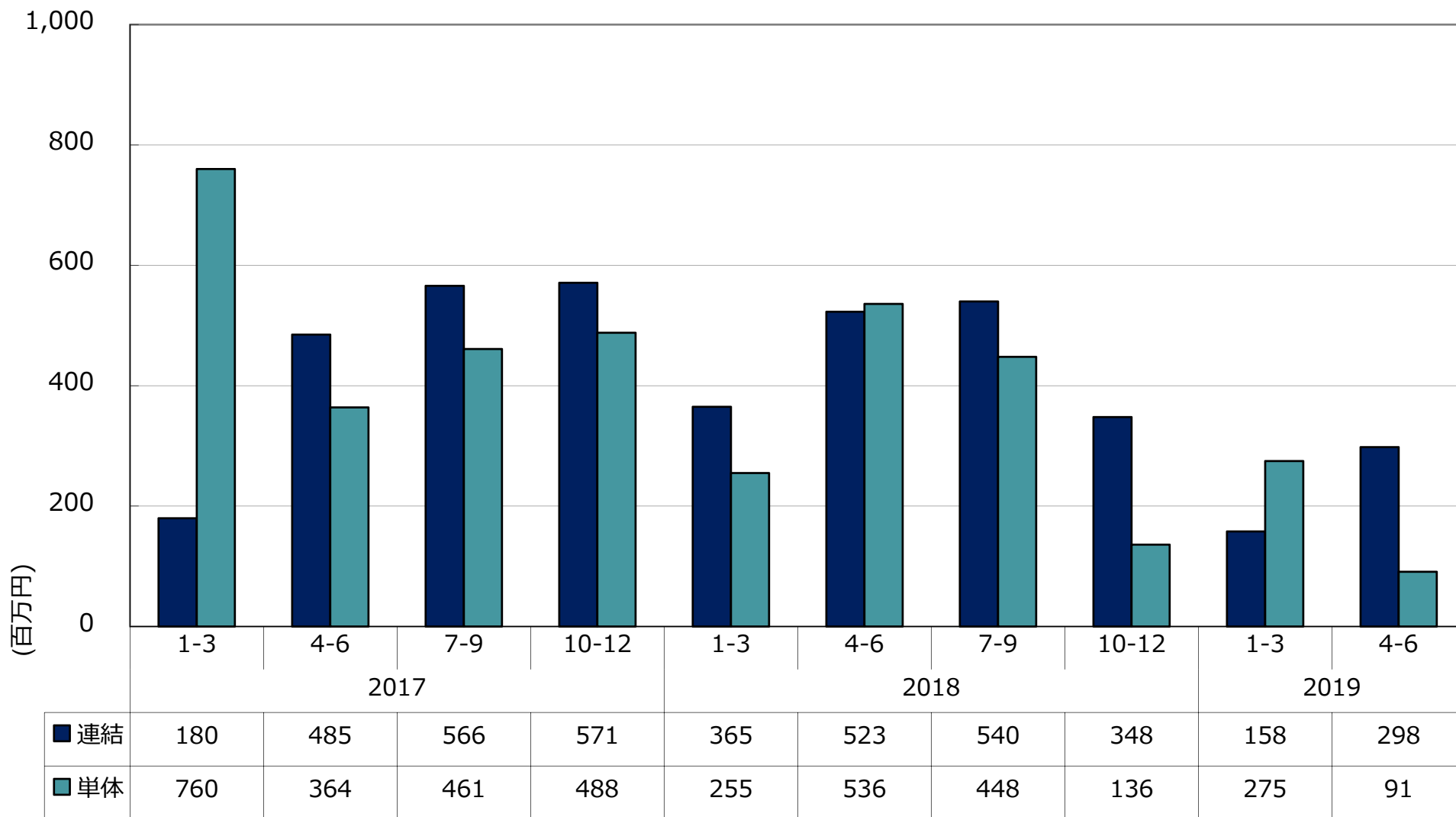
*2017（平成29）年は参考値（組替数値）

經常利益 四半期推移



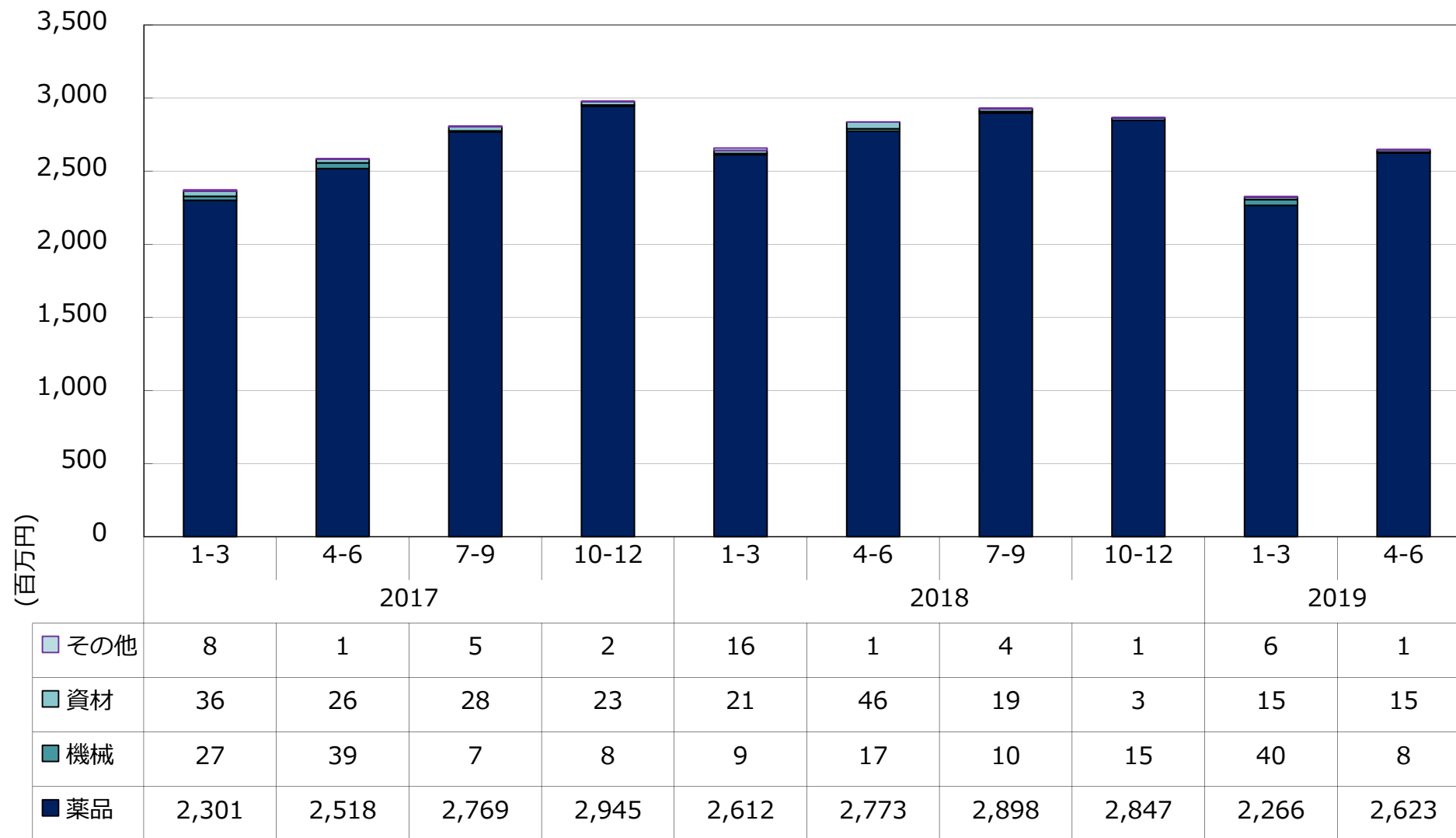
*2017（平成29）年は参考値（組替数値）

純利益 四半期推移



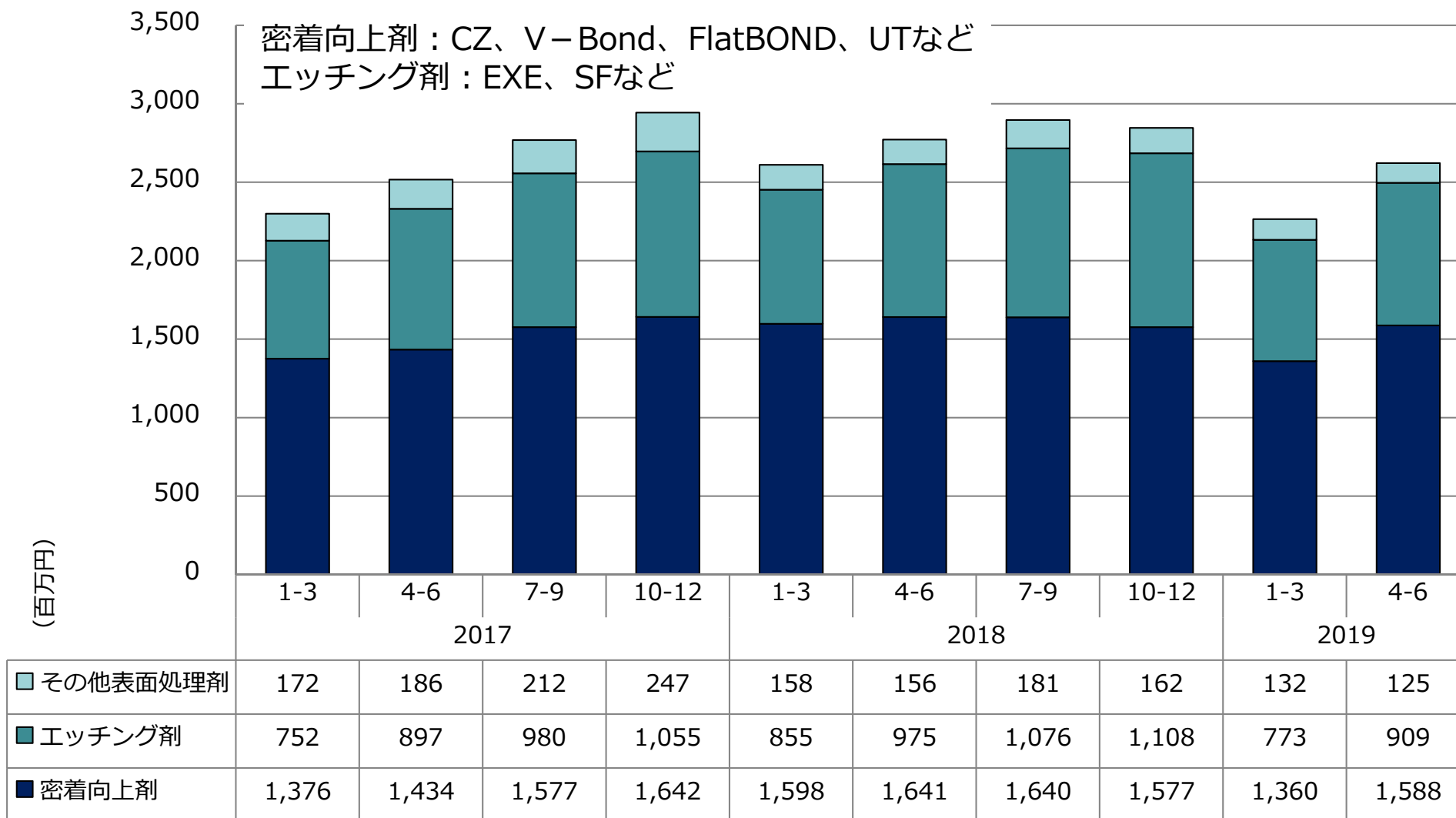
*2017 (平成29) 年は参考値 (組替数値)

品種別売上 四半期推移 <<連結>>



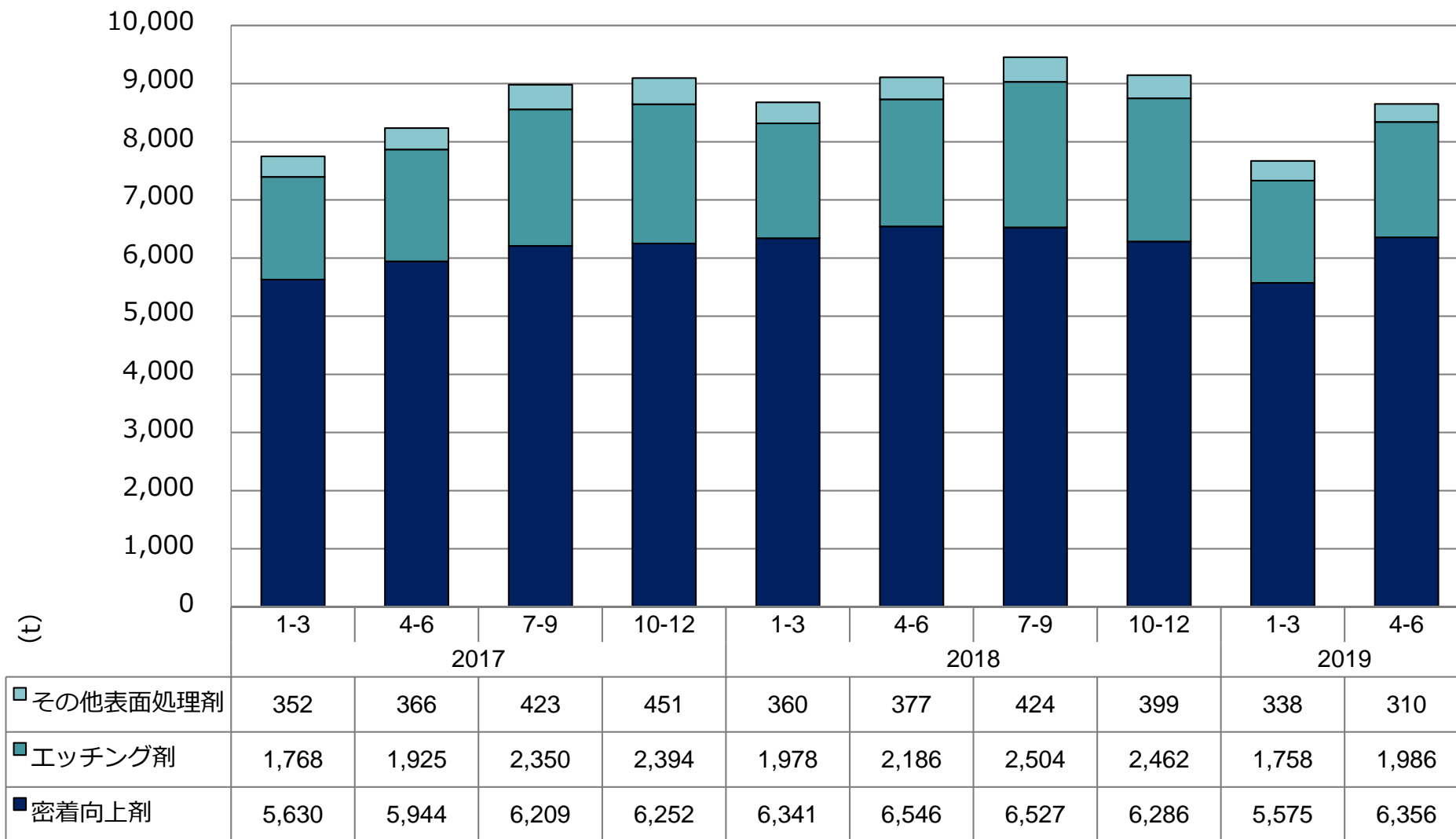
*2017（平成29）年は参考値（組替数値）

薬品別売上 四半期推移 <<連結>>



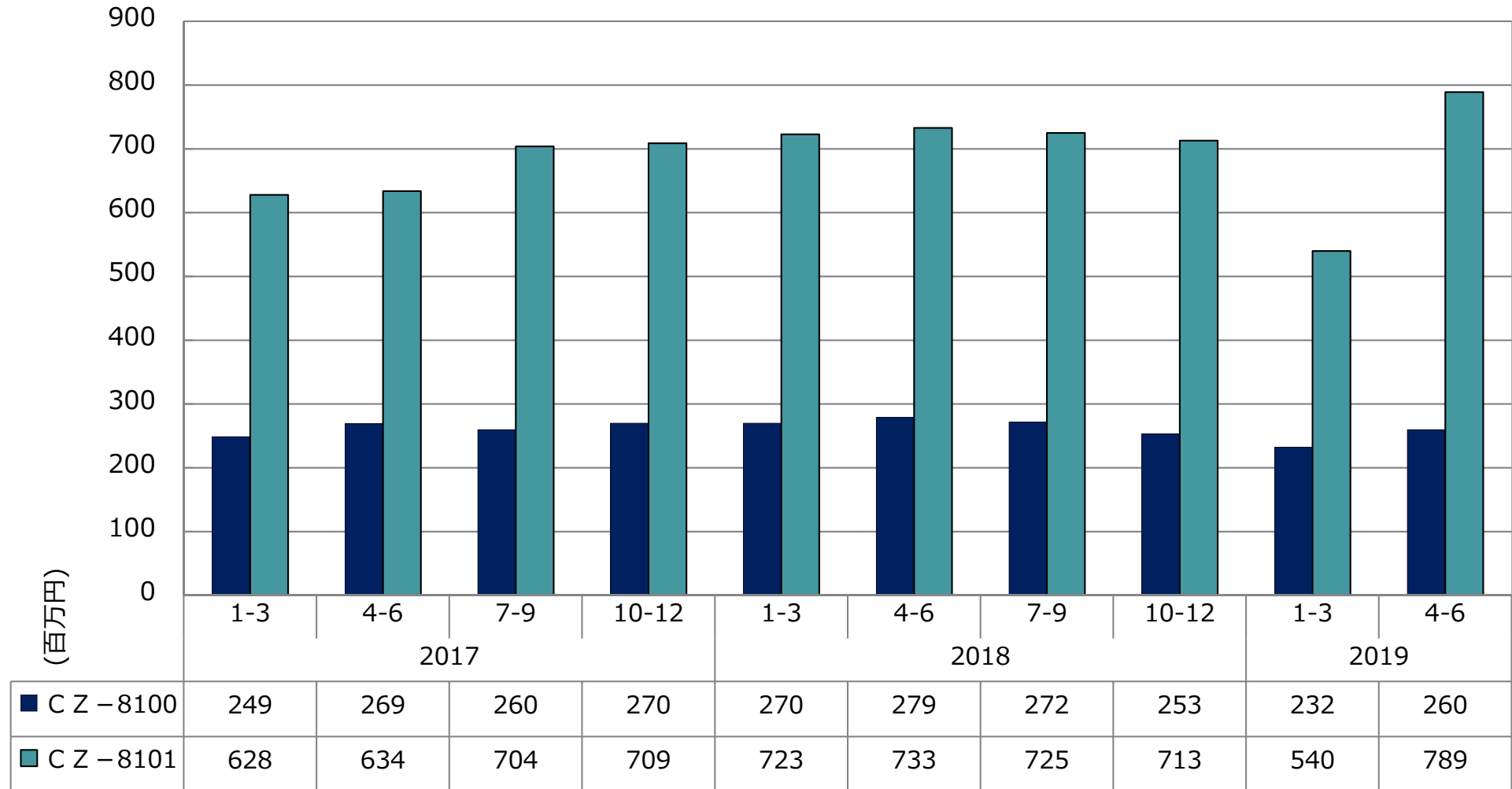
*2017（平成29）年は参考値（組替数値）

薬品別出荷数量 四半期推移 <<連結>>



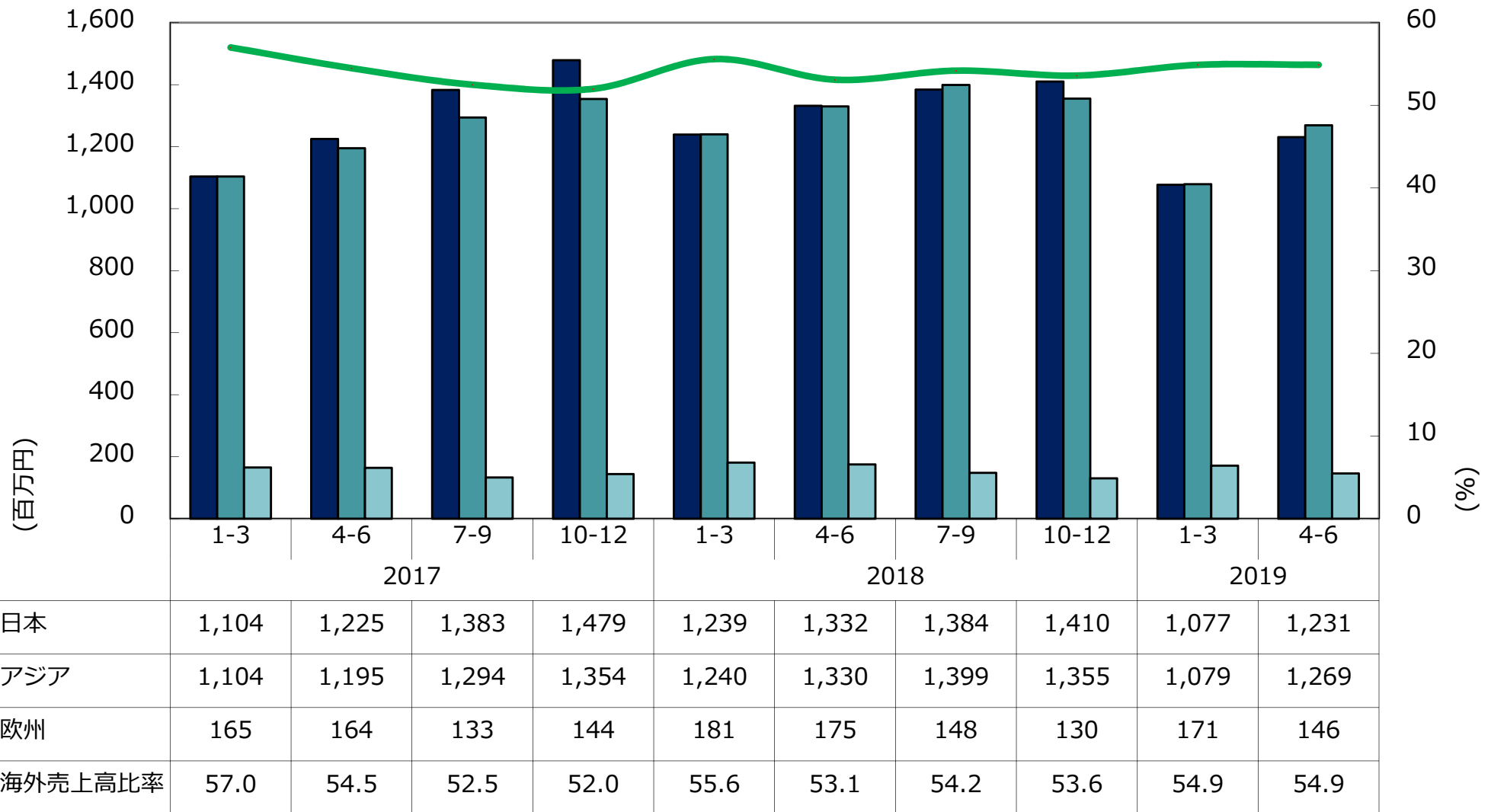
*2017（平成29）年は参考値（組替数値）

C Zシリーズ売上高 四半期推移



*2017（平成29）年は参考値（組替数値）

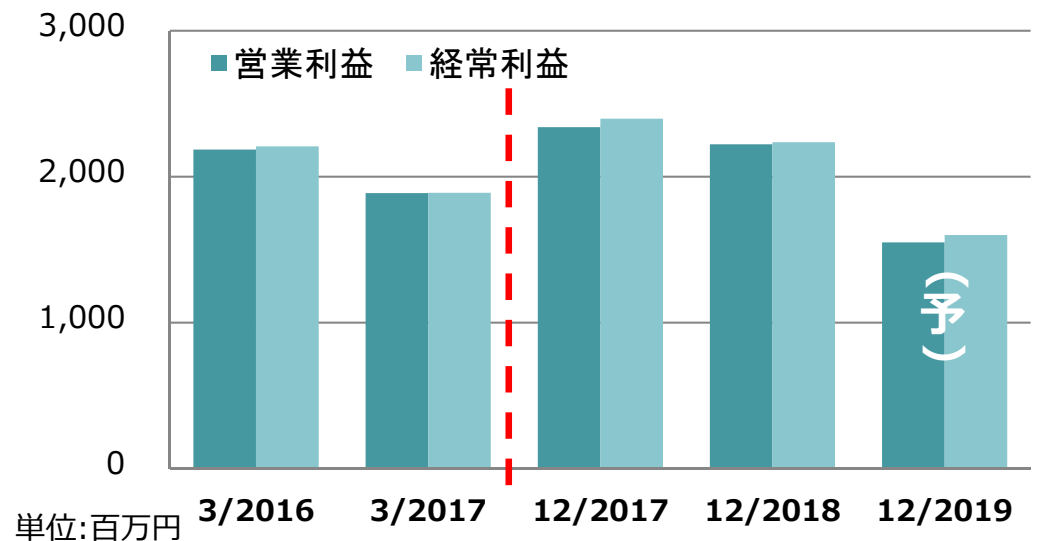
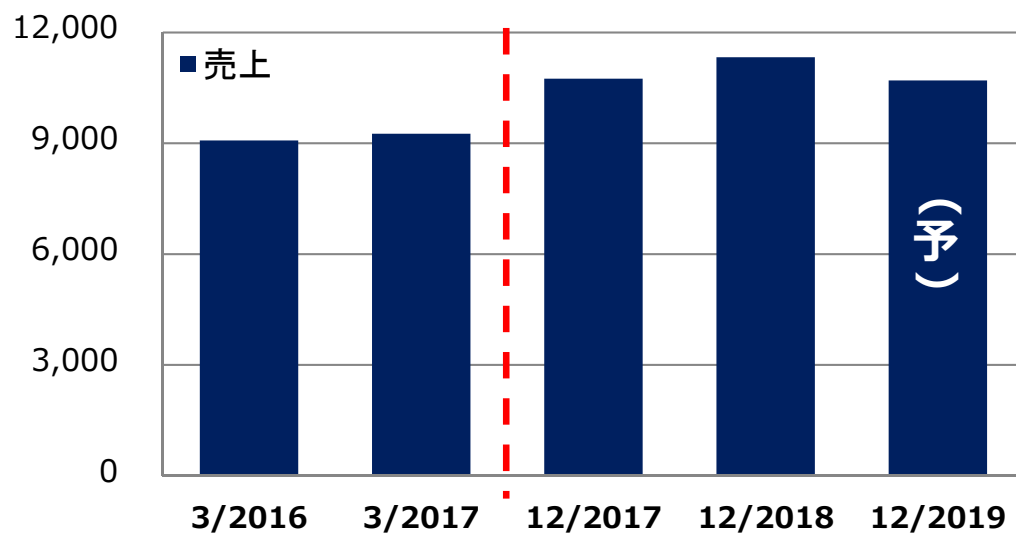
地域セグメント別売上高推移と海外比率



*2017 (平成29) 年は参考値 (組替数値)

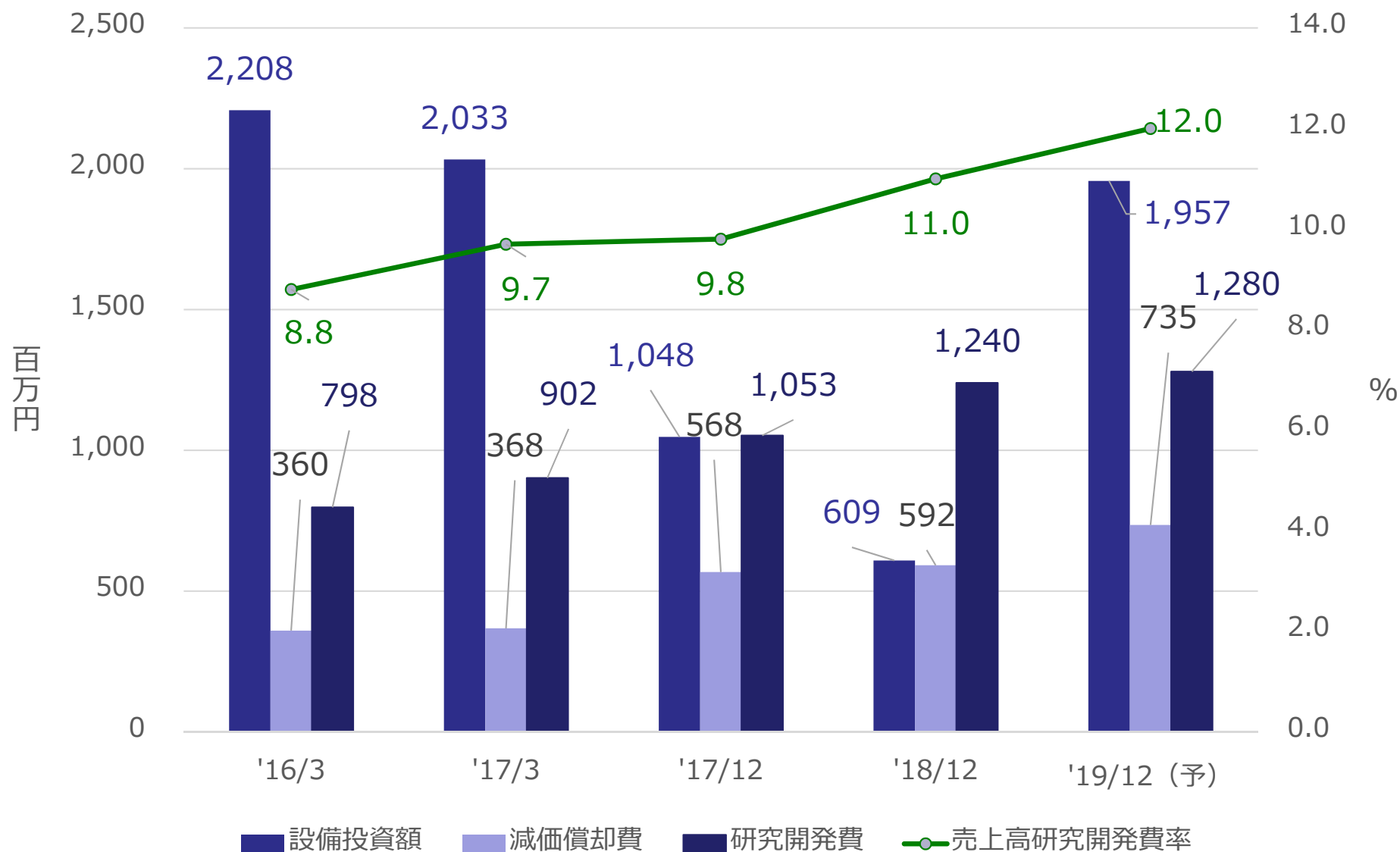
2019年12月期 連結業績予想

	2018年12月期 (第50期)		2019年12月期 (第51期、2019年8月7日修正発表)		
	金額 (百万円)	利益率 (%)	金額 (百万円)	利益率 (%)	増減率 (%)
売上高	11,328	-	10,700	-	-5.6
営業利益	2,222	19.6	1,550	14.5	-30.3
経常利益	2,236	19.7	1,600	15.0	-28.5
純利益	1,778	15.7	1,150	10.7	-35.3



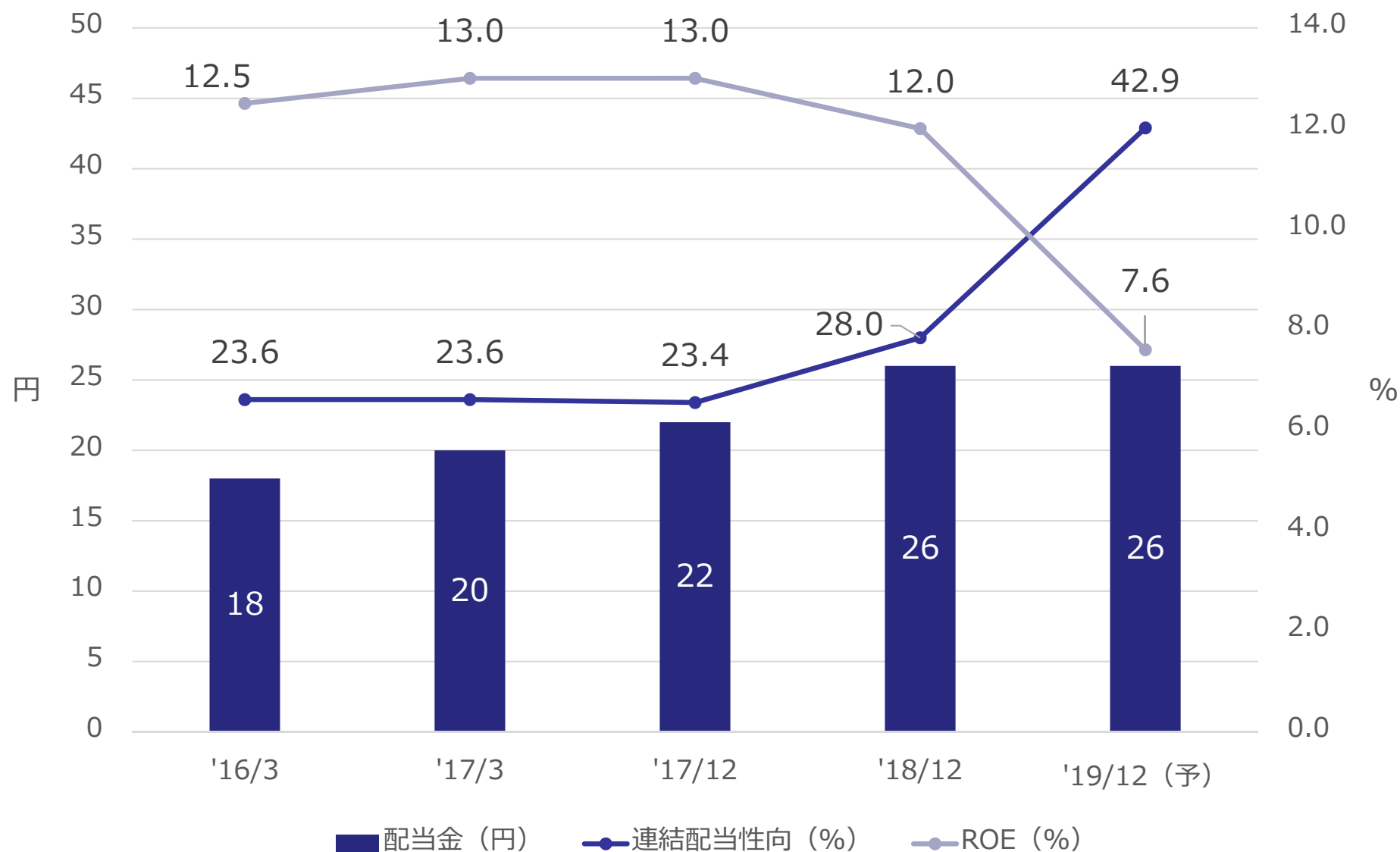
※グラフ：12/2018 以降、対象期間は1月-12月。

設備投資額と減価償却費、研究開発費



*2017 (平成29) 年は参考値 (組替数値)

配当と配当性向、ROE



*2017 (平成29) 年は参考値 (組替数値)