



# 2020年2月期第1四半期決算説明資料

株式会社ジェイグループホールディングス  
(3063)

2019年7月25日



## 1. 第1四半期連結決算概要

連結損益計算書概要	-----	4
連結貸借対照表概要	-----	5
セグメント別業績概況	-----	6

## 2. 第1四半期トピックス

決算ハイライト	-----	8
大型店舗の大人数宴会需要が低下	-----	9
リニューアル店舗は引き続き好調	-----	10
既存店収益状況	-----	11
G-SEVEN 豊田の一括リニューアル	-----	12
かわ屋 FC 店舗を2店舗出店	-----	13
今期の出店・リニューアル	-----	14
店舗数の推移	-----	15

## 3. 今後の取り組み

中川晃成氏を社長執行役員として招聘	-----	17
今後の新規出店・リニューアル予定	-----	18
今期の業績見通し	-----	19



# 1. 第1 四半期 連結決算概要





# 連結損益計算書概要



	2019年2月期 第1四半期		2020年2月期 第1四半期		前年同期比 (%)
	実績(百万円)	構成比(%)	実績(百万円)	構成比(%)	
売上高	3,774	100.0	<b>3,579</b> ①	<b>100.0</b>	94.8
売上原価	1,181	31.3	<b>1,163</b> ②	<b>32.5</b>	98.4
売上総利益	2,592	68.7	<b>2,415</b>	<b>67.5</b>	93.2
販売管理費	2,564	67.9	<b>2,439</b>	<b>68.2</b>	95.2
営業利益	28	0.8	△ <b>23</b> ③	—	—
営業外収益	52	1.4	<b>43</b>	<b>1.2</b>	82.7
営業外費用	40	1.1	<b>68</b>	<b>1.9</b>	170.4
経常利益	41	1.1	△ <b>48</b>	—	—
特別利益	40	1.1	<b>13</b>	<b>0.4</b>	33.7
特別損失	13	0.4	—	—	—
税金等調整前 四半期純利益	68	1.8	△ <b>35</b>	—	—
親会社株主に帰属する 四半期純利益	22	0.6	△ <b>38</b>	—	—

① 大型店舗における歓送迎会の減少、GW10 連休中のオフィス街店舗の苦戦、前期にオープンしたかわ屋の反動減などがあり、売上高は前期比 94.8% となり減収。

② 飲食事業単独での原価率は 27.9% となり、前年同期比 0.2 ポイント増加したが、予算比では想定通り推移。

③ 売上高の減収ならびに大型リニューアルのオープン経費負担により、営業利益は損失を計上。

# 連結貸借対照表概要



(百万円)	2019年2月期 期末	2020年2月期 第1四半期末	(百万円)	2019年2月期 期末	2020年2月期 第1四半期末
<b>資産の部</b>			<b>負債の部</b>		
流動資産	1,388	1,200	流動負債	2,870	2,689
現金及び預金	537	208	買掛金	382	435
売掛金	334	410	短期借入金 ※	1,098	1,048
たな卸資産	183	198	その他	1,389	1,205
その他	333	382	固定負債	6,140	6,272
固定資産	9,910	10,145	長期借入金	4,600	4,732
有形固定資産	7,750	7,970	その他	1,539	1,539
建物及び構築物	3,301	3,251	負債合計	9,010	8,961
土地	3,825	3,825			
その他	624	894	<b>純資産の部</b>		
無形固定資産	477	509	株主資本	2,226	2,322
投資その他の資産	1,682	1,664	資本金	1,338	1,415
繰延資産	20	18	資本剰余金	1,268	1,339
資産合計	11,318	11,364	利益剰余金	△305	△357
			自己株式	△76	△76
			その他の包括利益累計額	△31	△35
			新株予約権	11	9
			非支配株主持分	101	107
			純資産合計	2,308	2,403
			負債純資産合計	11,318	11,364

※一年内返済予定長期借入金含む

# セグメント別業績概況



(百万円)

		2019年2月期 第1四半期	2020年2月期 第1四半期	前年同期比 (%)	ポイント
<b>飲食事業</b> 居酒屋、レストラン等での 飲食サービスの提供	売上高	3,450	<b>3,236</b>	93.8	大人数の歓送迎会の減少、豊田の 大型リニューアルに伴う費用計上 により減収減益。
	営業利益	218	<b>150</b>	68.6	
<b>不動産事業</b> 不動産の賃貸・管理業務等	売上高	500	<b>505</b>	101.1	テナントビルの賃貸収入は引き続き 高稼働を維持し、安定的な売上高・ 利益を計上。
	営業利益	43	<b>43</b>	99.7	
<b>ブライダル事業</b> 挙式・披露宴サービスの提供	売上高	178	<b>172</b>	96.7	リニューアルにより婚礼件数は増加 したものの、法人のパーティ需要が 低下し、若干の減収。
	営業利益	0	<b>0</b>	—	
<b>その他の事業</b> 広告代理業、卸売業等	売上高	223	<b>229</b>	102.4	卸売関係の取扱高増加により増収。
	営業利益	8	<b>5</b>	67.0	
<b>調整額</b>	売上高	△578	<b>△564</b>	—	
	営業利益	△243	<b>△223</b>	—	
<b>連結財務諸表 計上額</b>	売上高	3,774	<b>3,579</b>	94.8	
	営業利益	28	<b>△23</b>	—	



## 2. 第1四半期 トピックス



## 売上高

2020年2月期第1四半期

**3,579 百万円**

(前期比約2億円の減収)

- ▶ 大型店舗における大人数宴会の減少
- ▶ GW10 連休のビジネス街店舗の苦戦
- ▶ 博多かわ屋等リニューアルの反動減

## 営業利益

2020年2月期第1四半期

**△23 百万円**

(前期比51百万円の減収)

- ▶ G-SEVEN 豊田の大型リニューアル費用
- ▶ 売上高の減収による影響

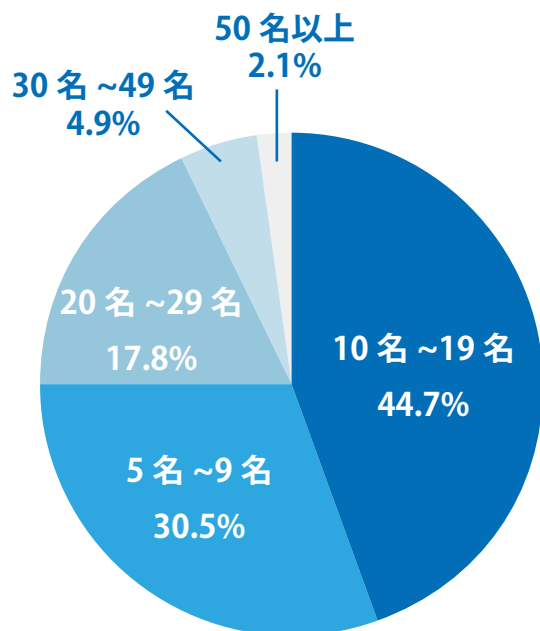
**GW10 連休による減収や大型リニューアルの費用を想定していたため  
営業利益△23 百万円は、予算対比で計画通りの進捗**



# 大型店舗の大人数宴会需要が低下



## 1 回あたりの歓送迎会の参加人数



出典：株式会社 Rebase「歓送迎会に関する実態調査」

## 法人宴会の開催規模の変化



法人宴会の開催規模が全社単位から、部署や部門単位、仲が良い人だけで個別に実施するなど開催規模が変化してきている



50名~100名といった大人数宴会へ対応できることが強みであった大型店舗において、宴会収益が低下

# リニューアル店舗は引き続き好調



## かわ屋業態のリニューアル店舗 売上高比較

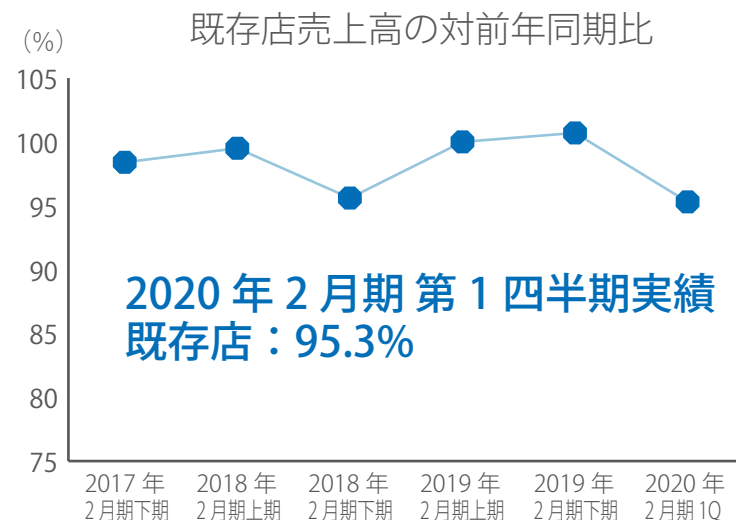
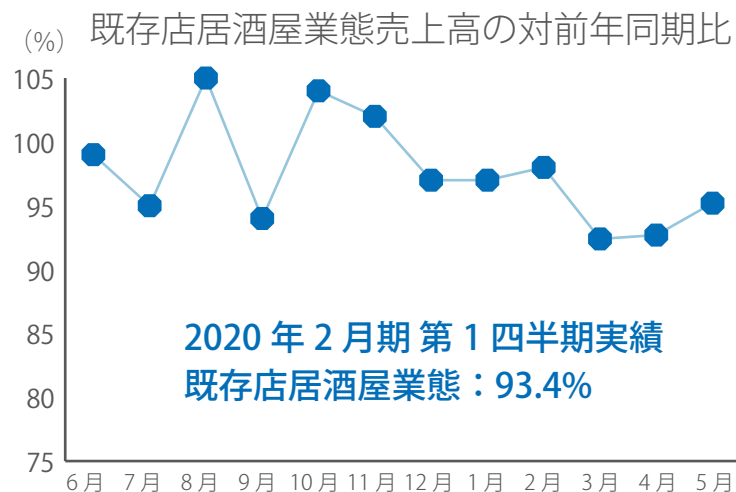
	オープン日	2019年2月期 第1四半期 前年同期比	2020年2月期 第1四半期 前年同期比	2020年2月期 第1四半期 前々年同期比
博多かわ屋 名駅店	2017年12月4日	223.9%	72.6%	<b>162.6%</b>
博多かわ屋 伏見店	2018年3月1日	381.0%	46.2%	<b>176.2%</b>
博多かわ屋 池袋東口店	2018年3月7日	184.0%	78.4%	<b>144.2%</b>
博多かわ屋 静岡呉服町店	2018年4月10日	119.5% <small>※営業期間1.5か月</small>	102.8%	<b>122.9%</b>
博多かわ屋 金山店	2018年4月18日	88.5% <small>※営業期間1か月強</small>	149.9%	<b>132.7%</b>

## 新業態リニューアル店舗 売上高比較

	オープン日	2019年2月期 第1四半期 前年同期比	2020年2月期 第1四半期 前年同期比	2020年2月期 第1四半期 前々年同期比
肉箸	2017年11月1日	131.5%	101.1%	<b>132.9%</b>
でーもん	2017年11月9日	125.1%	106.7%	<b>133.5%</b>
チカイチ	2017年11月17日	138.4%	119.7%	<b>165.7%</b>
刈谷餃子工房 つづみや	2018年2月9日	189.1%	87.7%	<b>165.8%</b>
北海道バル MOU MOU	2019年3月1日	—	<b>150.4%</b>	—

- ・前々期または前期にリニューアルを実施した店舗は、リニューアル直後の爆発的な売上の反動減により、前年同期比は100%を切る店舗もあるが、リニューアル前と比較する前々年同期比では引き続き好調に推移。
- ・今期リニューアルの店舗についても、「北海道バル MOU MOU」など、好調に推移。

# 既存店収益状況



		2018年							2019年		2019年2月期実績	2019年			2020年2月期第1四半期実績
		6月	7月	8月	9月	10月	11月	12月	1月	2月		3月	4月	5月	
居酒屋業態	売上高前年同月比	99.4%	95.0%	105.3%	93.7%	103.5%	102.2%	97.2%	97.0%	98.0%	99.1%	92.4%	92.7%	95.2%	93.4%
	来店客数前年同月比	97.4%	93.4%	103.3%	93.2%	103.8%	103.0%	97.2%	99.4%	101.4%	98.4%	95.7%	96.5%	98.4%	96.8%
	客単価前年同月比	102.1%	101.6%	101.9%	100.5%	99.7%	99.2%	100.0%	97.5%	96.7%	100.7%	96.6%	96.2%	96.8%	96.5%
レストラン業態	売上高前年同月比	97.4%	99.4%	100.1%	100.9%	99.5%	98.8%	99.9%	99.8%	100.9%	98.4%	102.6%	105.0%	101.9%	103.1%
	来店客数前年同月比	97.4%	98.2%	98.1%	102.9%	98.1%	98.1%	100.7%	100.3%	100.2%	97.6%	102.3%	100.3%	99.9%	100.9%
	客単価前年同月比	99.9%	101.2%	102.1%	98.1%	101.4%	100.7%	99.2%	99.5%	100.7%	100.8%	100.3%	104.7%	102.0%	102.2%
カフェ業態	売上高前年同月比	128.5%	119.3%	132.3%	137.6%	143.4%	146.5%	145.9%	151.7%	129.9%	127.5%	123.1%	122.2%	107.8%	117.4%
	来店客数前年同月比	112.0%	105.7%	110.8%	119.8%	122.5%	124.0%	122.7%	128.2%	120.3%	112.4%	119.0%	117.0%	102.9%	112.6%
	客単価前年同月比	114.7%	112.9%	119.3%	114.8%	117.1%	118.2%	118.9%	118.3%	108.0%	113.4%	103.5%	104.5%	104.8%	104.3%

※既存店基準：開店日より24ヶ月を経過した店舗を対象としております。

## 一括借り上げを行っている G-SEVEN 豊田の 5 店舗を一括リニューアル

6F



個室焼肉「頂」

お肉の専門店『肉のスギモト』監修の焼肉店で  
尾張牛と黒毛和牛はじめとした厳選したお肉をお楽しみいただけます。

5F



牛タン酒場「金べこ」

肉汁たっぷりのやわらかな食感の仙台名物の牛タンや、  
東北地方から厳選した日本酒が堪能していただけます。

4F



マグロ・日本酒専門「吟醸マグロ 豊田店」

日本酒を自由に飲み比べできるお店。名物のマグロ刺身盛り合わせなどを  
一人前からご注文いただけます。

2F



焼酎酒場「芋蔵 GIRI」

名物の博多野菜巻き串はじめ九州各地の名物料理と九州を中心に、  
約 200 種類の厳選した焼酎をセルフの飲み放題で自由に飲み比べいただけます。

1F



北海道バル「MOU MOU」

北海道をテーマにしたお肉とチーズと海鮮のお洒落なカジュアルバル。  
北海道産生クリーム使用のインスタ映えするスイーツ、ソフトクリームもおすすめです。

**第 1 四半期ではオープン経費負担があるが今後の利益貢献に期待**



## 3 月に 2 店舗の FC 出店を実施

3月

3月5日オープン  
博多かわ屋 京橋南口店 (FC)  
大阪市城東区



(※南海電鉄グループ様出店店舗)

3月7日オープン  
博多かわ屋 京都烏丸四条店 (FC)  
京都市中京区

### ➡ オープン後の売上高も好調に推移

京橋南口店、京都烏丸四条店の両店ともにオープン後の売上高は好調に推移。

### ➡ 強力なパートナーと複数出店を促進

大阪の京橋南口店を出店頂いている南海電鉄グループ様では、すでに複数店舗の出店を検討中。FC 展開で豊富な経験を持っている南海電鉄グループ様と協力体制を構築し、複数出店を促進。

# 今期の出店・リニューアル



3月

3月1日オープン  
北海道バル MOU MOU (R)  
愛知県豊田市

3月1日オープン  
吟醸マグロ 豊田店 (R)  
愛知県豊田市

3月1日オープン  
個室焼肉 頂 (R)  
愛知県豊田市

3月7日オープン  
日本酒 × 発酵 八光 (新)  
京都市中京区

3月16日オープン  
和カフェ 月のうさぎ (R)  
埼玉県志木市

5月

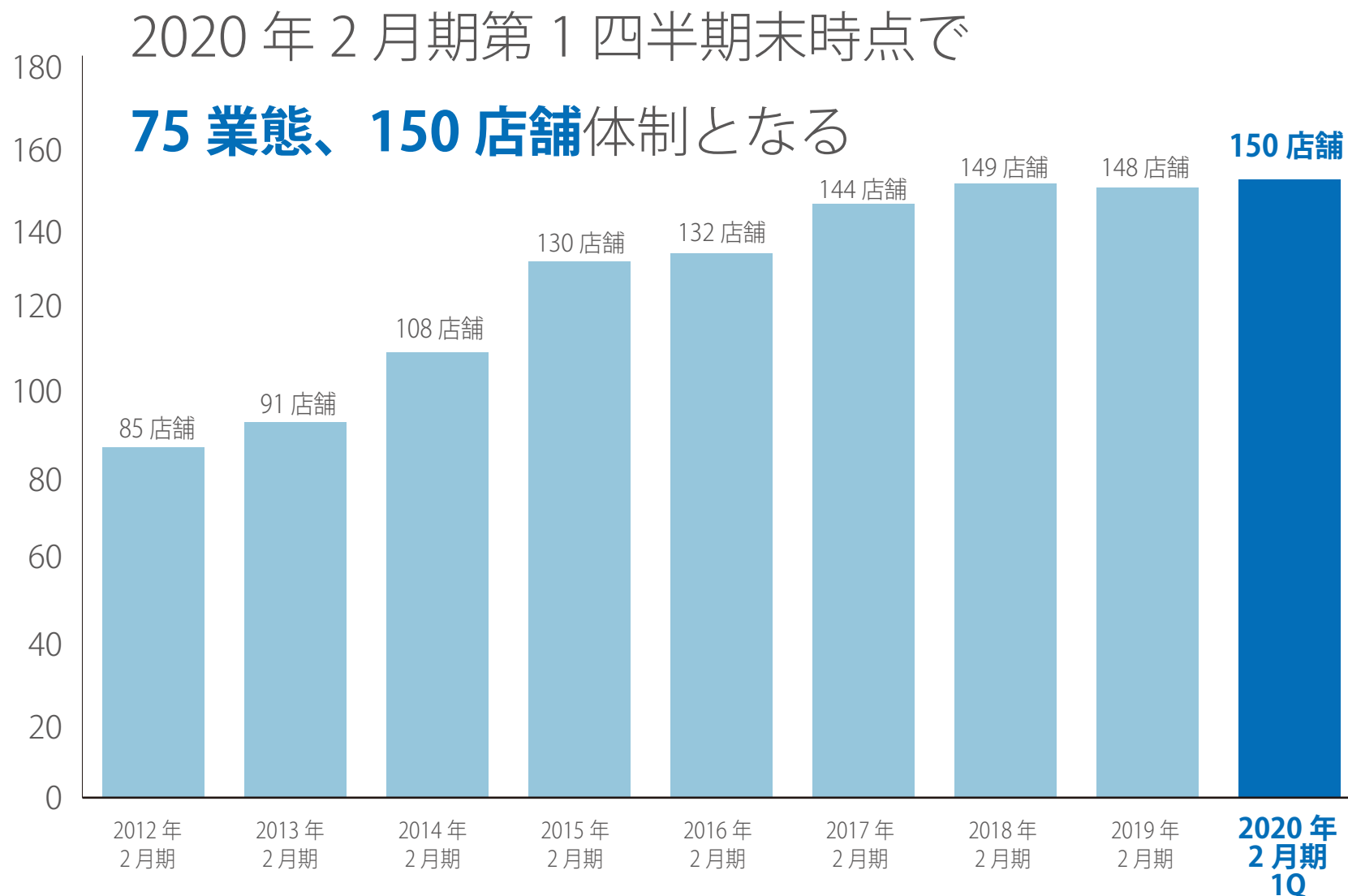
5月24日オープン  
MOU MOU バル (R)  
静岡市葵区

3月1日オープン  
芋蔵 GIRI (R)  
愛知県豊田市

3月1日オープン  
牛タン酒場 金べこ (R)  
愛知県豊田市

3月5日オープン  
博多かわ屋 京橋南口店 (FC)  
大阪市城東区

3月7日オープン  
博多かわ屋 京都烏丸四条店 (FC)  
京都市中京区





### 3. 今後の取り組み





## 2019年7月1日付で社長執行役員に就任



### 社長執行役員 中川 晃成

中川 晃成（なかがわ あきなり）  
昭和 40 年 6 月 20 日生

#### 略歴

1989 年 3 月 神戸大学経営学部卒業

1989 年 4 月 大阪ガス株式会社入社

2005 年 10 月 株式会社キンレイ取締役外食カンパニー CEO

2013 年 7 月 株式会社 KR フードサービス代表取締役社長

2018 年 12 月 株式会社 KR ホールディングス代表取締役社長



代表取締役に変更はなく、本業の速やかな業績向上と将来の事業成長や業態開発の推進のため執行者を分離し、経営改革のスピードを高める体制を構築。

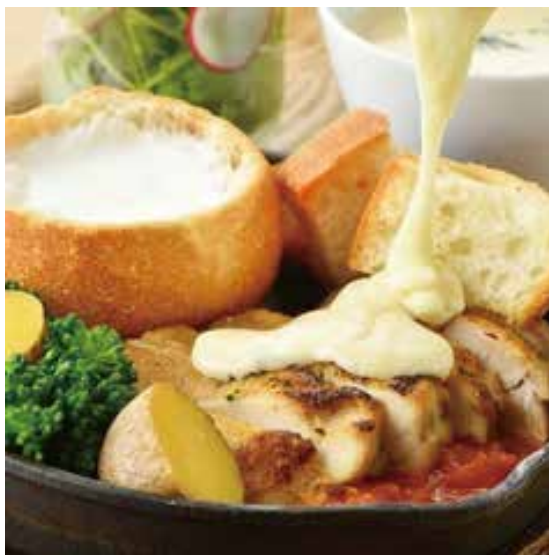
現在、新たな経営戦略を策定しており、中期的な方向性と大型店舗へのテコ入れなど短期的な改革を含めて、第 2 四半期の決算説明会にて発表予定。

# 今後の新規出店・リニューアル予定



6月

6月18日オープン  
Mou Mou Cafe 豊橋店（リニューアル）  
愛知県豊橋市



# 今期の業績見通し



(百万円)

	2019年2月期 通期実績	2020年2月期 業績予想	前年同期比 (%)
売上高	15,056	15,100	100.3
営業利益	△51	118	—
経常利益	15	145	830.1
親会社株主に帰属する 当期純利益または純損失	61	26	42.4
配当金	中間 1.5円 期末 1.5円	中間 1.5円 期末 1.5円	

【IRに関するお問い合わせ先】  
株式会社ジェイグループホールディングス  
管理本部 IR担当  
TEL：052-243-0026

当資料は株式会社ジェイグループホールディングスが作成したものであり内容に関する一切の権利は当社に帰属しています。

複写及び無断転載はご遠慮下さい。当資料は当社が現在発行している、また将来発行する株式や  
債券等の保有を推奨することを目的に作成したものではありません。

また、当資料は当社が信頼できると判断した情報を参考に作成していますが当社がその正確性を保証するものではなく、  
事業計画数値に関しても今後変更される可能性があることをご了解下さい。