

2019年3月期 決算説明資料
FINANCIAL INFORMATION
FOR THE FISCAL YEAR ENDED MARCH 31, 2019



アクシアル リテイリング株式会社

コード番号 8255 東証第一部

目次

CONTENTS

■2019年3月期 決算概要

Summary of Selected Financial Data for the Fiscal Year Ended March 31, 2019

I.連結決算

Consolidated Financial Results

1. 業績概況		
Business Results	-----	1
2. 主要財務指標		
Major Financial Indicators	-----	1
3. グループ別損益計算書		
Income Statements	-----	2
4. 販売費及び一般管理費の内訳		
Selling, General and Administrative Expenses	-----	3
5. 従業員の状況		
Employees	-----	3
6. キャッシュ・フローの状況		
Cash Flow	-----	4
7. 借入金及び金融収支の状況		
Debts Outstanding and Interest Income and Expenses	-----	5

II.スーパーマーケット事業

Supermarket Business

1. 業績推移		
Supermarket Sales Performance	-----	6
2. 売上高の状況		
In-Store Sales Volumes	-----	7
3. 都道府県別店舗の状況		
Number of Stores by prefectures	-----	11
4. 稼働状況		
Hours of Operation	-----	12
5. 出店・退店状況		
Store Openings and Closures	-----	13

2019年3月期 決算概要

SUMMARY OF SELECTED FINANCIAL DATA

For the Fiscal Year Ended March 31, 2019

I. 連結決算 Consolidated Financial Results

1. 業績概況 Business Results

(単位: 百万円 Millions of yen, except where indicated) Full-year estimates

	2017/3	前年 同期比 YoY (%)	2018/3	前年 同期比 YoY (%)	2019/3	前年 同期比 YoY (%)	2020/3 予測 (Est.)	前年 同期比 YoY (%)
売上高 Total revenues	228,899	102.3	232,810	101.7	235,347	101.1	237,000	100.7
営業利益 Operating income	9,053	106.0	9,068	100.2	9,523	105.0	8,400	88.2
経常利益 Recurring income	9,185	106.4	9,205	100.2	9,698	105.4	8,500	87.6
当期純利益 Net income	5,784	124.0	6,070	104.9	6,427	105.9	5,600	87.1
総資産 Total assets	95,634	102.8	99,710	104.3	100,474	100.8	—	—
純資産 Shareholders' equity	49,790	110.1	54,485	109.4	59,082	108.4	—	—
一株当たり当期純利益(円 銭 Yen) Net income per share	247.80	124.0	260.06	104.9	275.36	105.9	—	—
一株当たり純資産(円 銭 Yen) Shareholders' equity per share	2,133.02	110.1	2,334.17	109.4	2,531.13	108.4	—	—

2. 主要財務指標 Major Financial Indicators

	2017/3	増減 Change	2018/3	増減 Change	2019/3	増減 Change
総資本経常利益率 (%) Ratio of recurring income to total assets	9.7	0.4	9.4	-0.3	9.7	0.3
総資本利益率 (%) Return on total assets	6.1	1.1	6.2	0.1	6.4	0.2
純資産利益率 (%) Return on shareholders' equity	12.2	1.5	11.6	-0.5	11.3	-0.3
流動比率 (%) Current ratio	76.9	-1.5	79.0	2.1	81.7	2.7
固定比率 (%) Ratio of fixed assets to shareholders' equity	146.1	-7.7	138.2	-7.9	132.6	-5.6
自己資本比率 (%) Shareholders' equity ratio	52.1	3.4	54.6	2.6	58.8	4.2
総資産回転率 (回) Total asset turnover ratio (Times)	2.4	0.0	2.4	0.0	2.4	0.0
純資産回転率 (回) Shareholders' equity turnover ratio (Times)	4.8	-0.3	4.5	-0.3	4.1	-0.4
インタレスト・カバレッジ* (倍) Interest coverage (Times)	114.9	21.9	172.6	57.7	172.0	-0.6

* インタレスト・カバレッジ・レシオ (営業活動によるキャッシュフロー) ÷ (利息の支払額)

Interest coverage ratio (Net cash provided by operating activities) ÷ (Interest paid)

3.グループ別損益計算書 Income Statements

(単位:百万円 Millions of yen)

	原信ナルス HARASHIN NARUS				フレッセイ FRESSAY			
	2018/3	2019/3	増減 Change	前年同期比 YoY(%)	2018/3	2019/3	増減 Change	前年同期比 YoY(%)
売上高 Sales	159,632	161,452	1,820	101.1	73,856	74,474	617	100.8
売上原価 Cost of goods sold	115,273	116,290	1,016	100.9	51,894	52,206	311	100.6
売上総利益 Gross Profit	44,358	45,162	804	101.8	21,961	22,267	305	101.4
販売費及び一般管理費 Selling, general and administrative expenses	37,553	38,123	569	101.5	19,758	19,929	171	100.9
営業利益 Operating Income	6,804	7,039	234	103.4	2,203	2,338	134	106.1
営業外収入 Non-operating income	175	200	25	114.5	59	69	9	116.0
営業外費用 Non-operating expenses	68	72	4	105.9	42	29	-13	68.1
経常利益 Ordinary Profit	6,911	7,167	256	103.7	2,220	2,378	158	107.1
特別利益 Extraordinary profits	19	-	-19	-	18	0	-18	1.8
特別損失 Extraordinary loss	66	58	-7	88.1	36	214	178	586.9
税引前当期純利益 Pre-tax Profit	6,864	7,108	244	103.6	2,202	2,164	-38	98.3
法人税、住民税及び事業税 Corporation tax, residential tax and business tax	2,139	2,203	64	103.0	701	638	-62	91.0
当期純利益 Net Income	4,724	4,905	180	103.8	1,501	1,525	24	101.6

4.販売費及び一般管理費の内訳 Selling, General and Administrative Expenses

(単位:百万円 Millions of yen)

	2017/3			2018/3			2019/3		
	金額 Expenses	前年 同期比 YoY (%)	営業 収益比 % of total revenues	金額 Expenses	前年 同期比 YoY (%)	営業 収益比 % of total revenues	金額 Expenses	前年 同期比 YoY (%)	営業 収益比 % of total revenues
販促費 Sales promotion expenses	2,134	101.8	0.9	2,189	102.6	0.9	2,198	100.4	0.9
人件費 Personnel expenses	30,860	104.0	13.5	32,612	105.7	14.0	33,234	101.9	14.1
販売費 Selling expenses	3,758	104.5	1.6	4,508	120.0	1.9	4,638	102.9	2.0
店舗費 Store-related expenses	14,528	96.9	6.3	15,098	103.9	6.5	15,140	100.3	6.4
その他管理費 Other administrative expenses	2,480	101.1	1.1	2,673	107.8	1.1	2,577	96.4	1.1
合計 Total	53,761	101.8	23.4	57,082	106.2	24.4	57,790	101.2	24.5

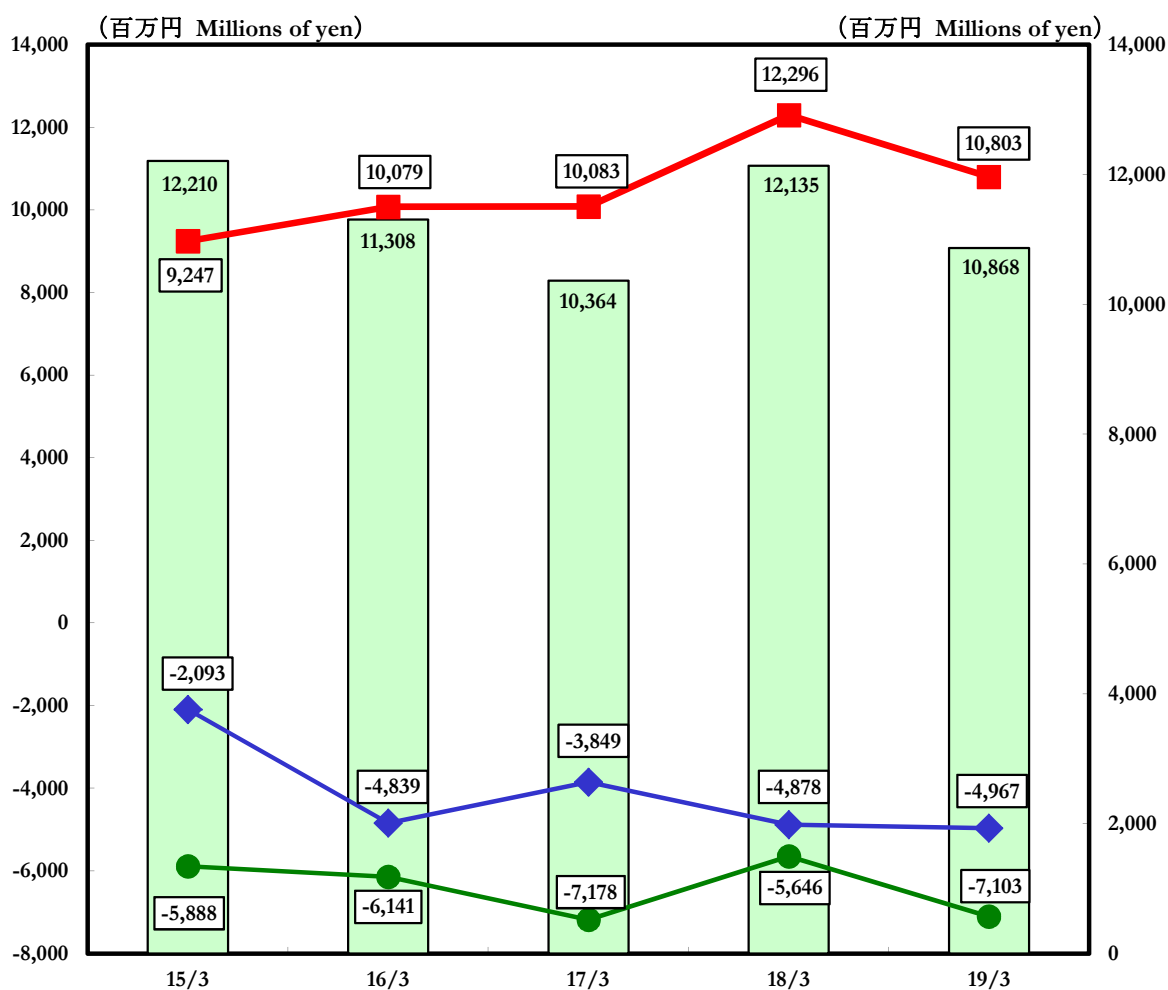
5.従業員の状態 Employees

	2017/3	増減 Change	2018/3	増減 Change	2019/3	増減 Change
正社員 (人) A Regular staff	2,434	71	2,447	13	2,510	63
パートナー社員 (人) B Part-time staff	6,299	166	6,413	114	6,415	2
パートナー比率 (%) B/(A+B) Ratio of part-time to total staff	72.1	-0.1	72.4	0.3	71.9	-0.5
労働分配率 (%) Personnel expenses/Gross profit	49.1	0.8	49.3	0.2	49.4	0.1

パートナー社員は月200時間換算による期中平均人員

$$\text{Number of part-time staff} = \frac{\text{Total monthly working hours of part-time staff}}{200 \text{ (hours)} \times 12 \text{ (months)}}$$

6. キャッシュ・フローの状況 Cash Flow



現金及び現金同等物の期末残高
Cash and Cash Equivalents at End of Year

営業活動によるキャッシュ・フロー
Net Cash Provided by Operating Activities

投資活動によるキャッシュ・フロー
Net Cash Used in Investing Activities

財務活動によるキャッシュ・フロー
Net Cash Provided by (Used in) Financing Activities

	15/3	16/3	17/3	18/3	19/3
営業活動による キャッシュ・フロー Net Cash Provided by Operating Activities	9,247	10,079	10,083	12,296	10,803
投資活動による キャッシュ・フロー Net Cash Used in Investing Activities	-5,888	-6,141	-7,178	-5,646	-7,103
財務活動による キャッシュ・フロー Net Cash Provided by (Used in) Financing Activities	-2,093	-4,839	-3,849	-4,878	-4,967
現金及び現金同等物の 期末残高 Cash and Cash Equivalents at End of Year	12,210	11,308	10,364	12,135	10,868

7.借入金及び金融収支の状況

Debt Outstanding and Interest Income and Expenses

(1)借入金の状況 Debt Outstanding

(百万円 Millions of yen)

	2017/3	増減 Change	2018/3	増減 Change	2019/3	増減 Change
短期借入金 Short-term loans	500	-500	1,600	1,100	-	-1,600
長期借入金 Long-term loans	5,666	-1,348	1,739	-3,926	434	-1,305
リース債務 Lease obligations	4,009	-275	3,544	-465	3,717	173
計 Subtotal	10,175	-2,123	6,883	-3,292	4,151	-2,731
社債 Bonds outstanding						
無担保社債 Domestic issue of unsecured bonds	-	-	-	-	-	-
計 Subtotal	-	-	-	-	-	-
合計 Total	10,175	-2,123	6,883	-3,292	4,151	-2,731

(2)金融収支の状況 Interest Income and Expenses

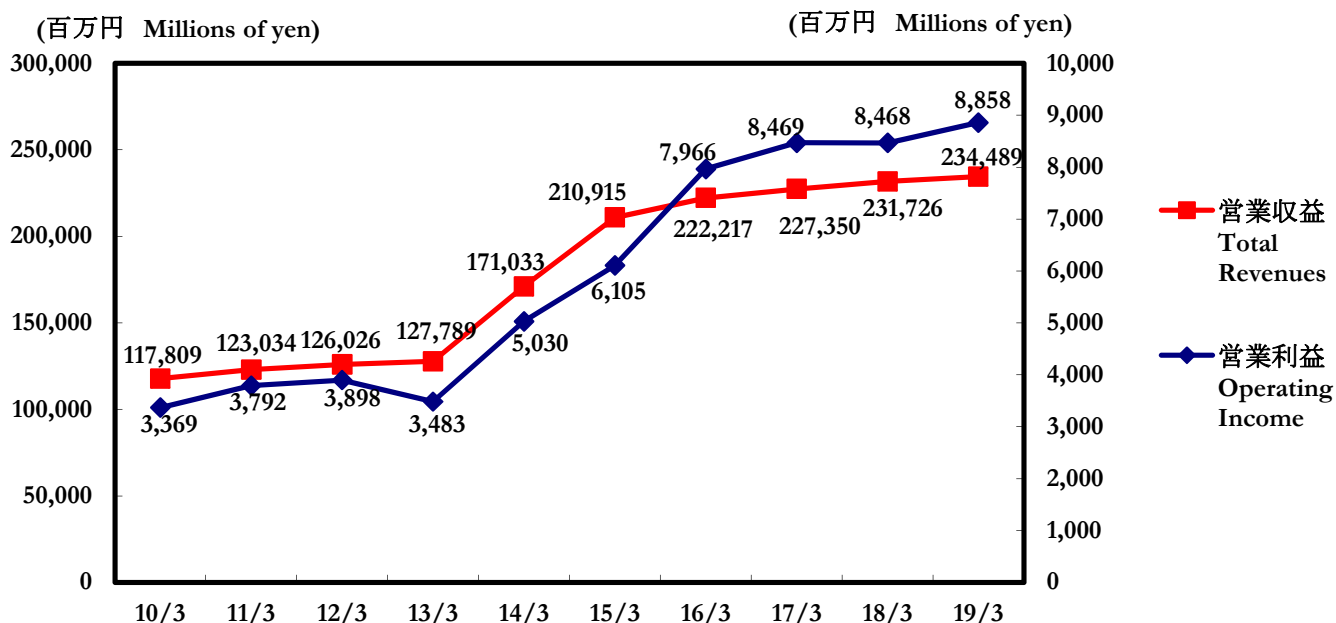
(百万円 Millions of yen)

	2017/3	前年同期比 YoY (%)	2018/3	前年同期比 YoY (%)	2019/3	前年同期比 YoY (%)
受取利息 Interest income	64	87.1	60	93.6	55	91.9
受取配当金 Dividend income	41	107.5	44	107.7	51	115.7
合計 Total	105	94.0	104	99.1	106	101.9
借入金利息 Interest expenses	104	81.8	86	82.5	75	87.8
社債利息 Bond interest paid	-	-	-	-	-	-
合計 Total	104	81.8	86	82.5	75	87.8
金融収支 Net interest expenses	1		18		31	
改善額 Change	16		17		12	

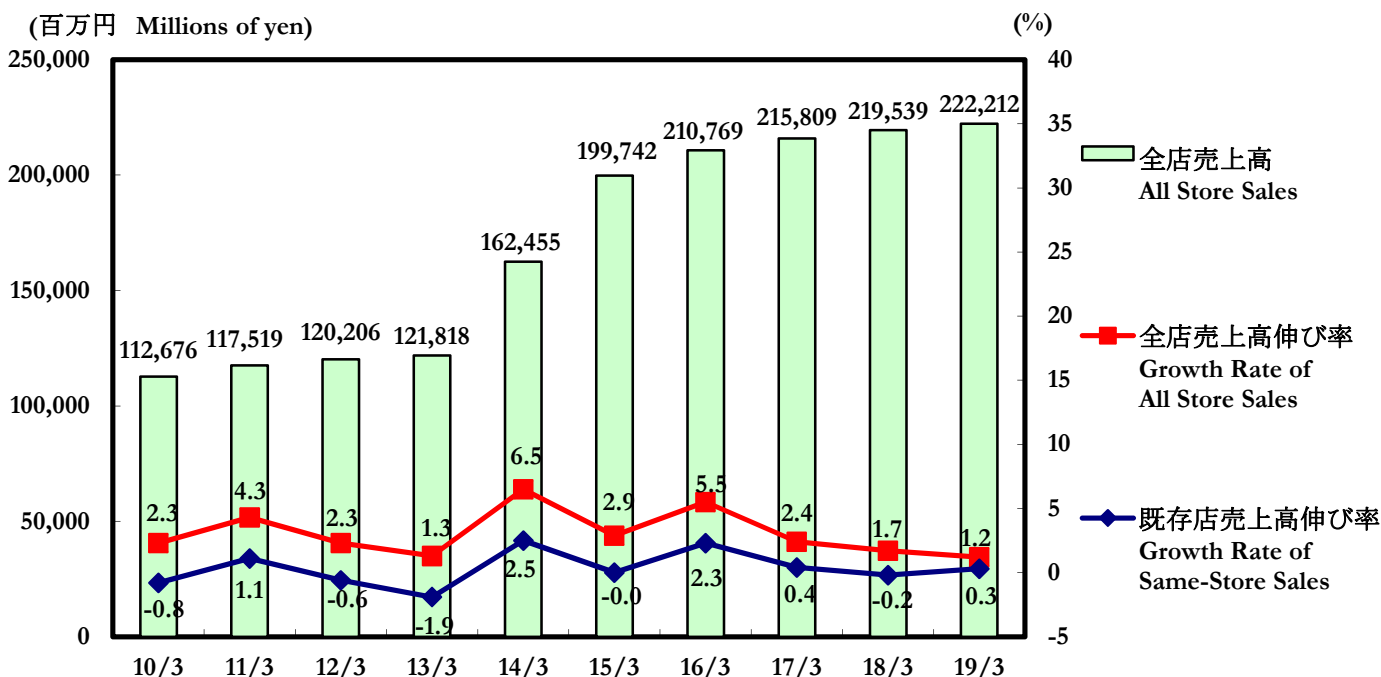
Ⅱ.スーパーマーケット事業 Supermarket Business

1.業績推移 Supermarket Sales Performance

(1)営業収益、営業利益の推移 Total Revenues and Operating Income Performance



(2) 店舗売上高伸び率の推移 Rate of Growth in Store Sales



営業数値の伸び率は株式会社フレッセイの前年同期の数値について遡り調整しております。
 The rate of growth in store sales has been retrospectively adjusted based on the operating results of FRESSAY Co., LTD. in the corresponding period of the previous fiscal year.

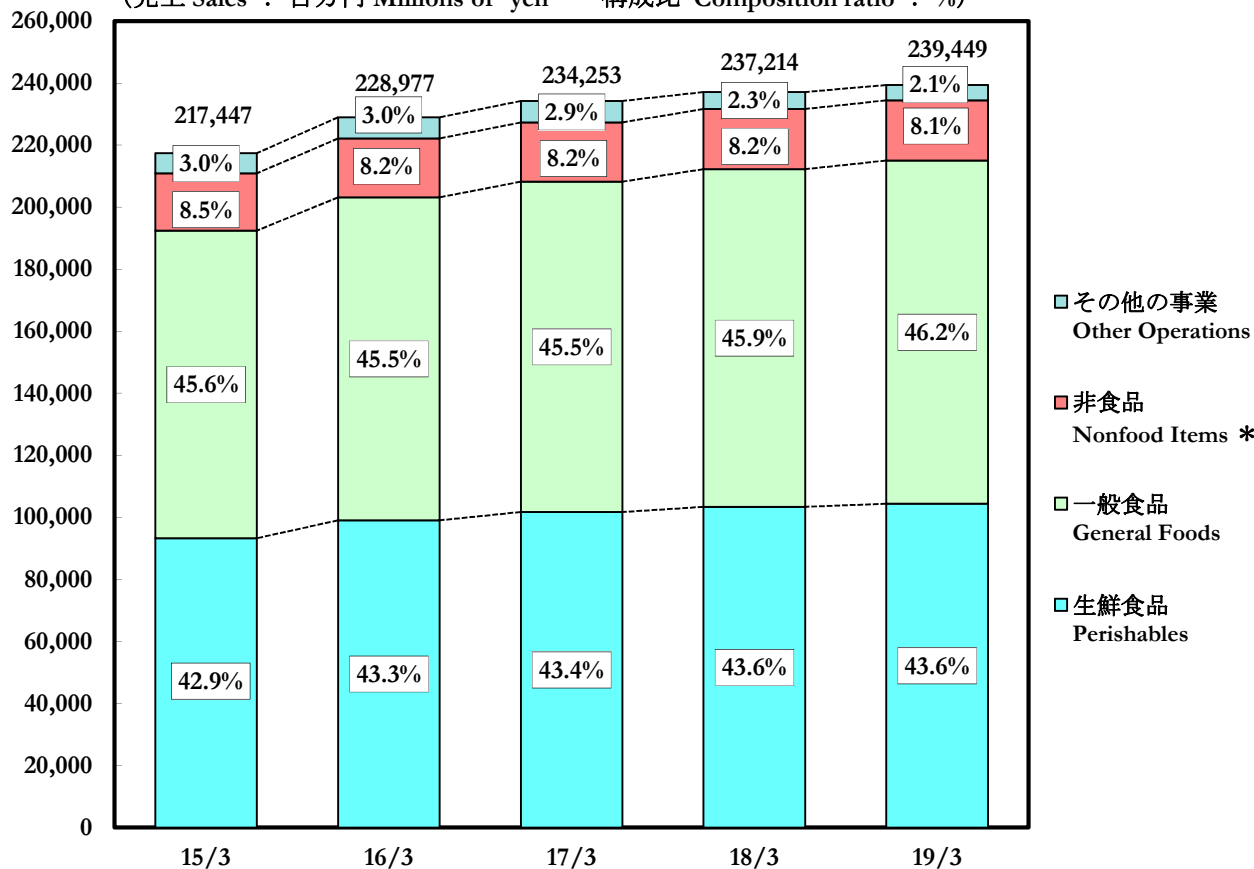
2. 売上高の状況 In-Store Sales Volumes

(1) 分類別売上高 Net In-Store Sales by Product Category

(百万円 Millions of yen)

	2017/3			2018/3			2019/3		
	売上高 Sales	前年 同期比 YoY (%)	構成比 % of all store sales	売上高 Sales	前年 同期比 YoY (%)	構成比 % of all store sales	売上高 Sales	前年 同期比 YoY (%)	構成比 % of all store sales
生鮮食品 計 Perishables—total	101,740	102.7	43.4	103,415	101.6	43.6	104,441	101.0	43.6
一般食品 計 General Foods—total	106,584	102.4	45.5	108,860	102.1	45.9	110,624	101.6	46.2
住居 Sundries	7,859	97.8	3.4	7,655	97.4	3.2	7,563	98.8	3.2
衣料品 Clothing	151	97.7	0.1	140	92.9	0.1	128	91.4	0.0
その他 Other Merchandise	11,015	101.8	4.7	11,654	105.8	4.9	11,732	100.7	4.9
スーパーマーケット事業計 Supermarkets—total	227,350	102.3	97.1	231,726	101.9	97.7	234,490	101.2	97.9
その他の事業 Other Operations	6,902	102.1	2.9	5,487	79.5	2.3	4,960	90.4	2.1
合計 Total	234,253	102.3	100.0	237,214	101.3	100.0	239,450	100.9	100.0

(売上 Sales : 百万円 Millions of yen 構成比 Composition ratio : %)

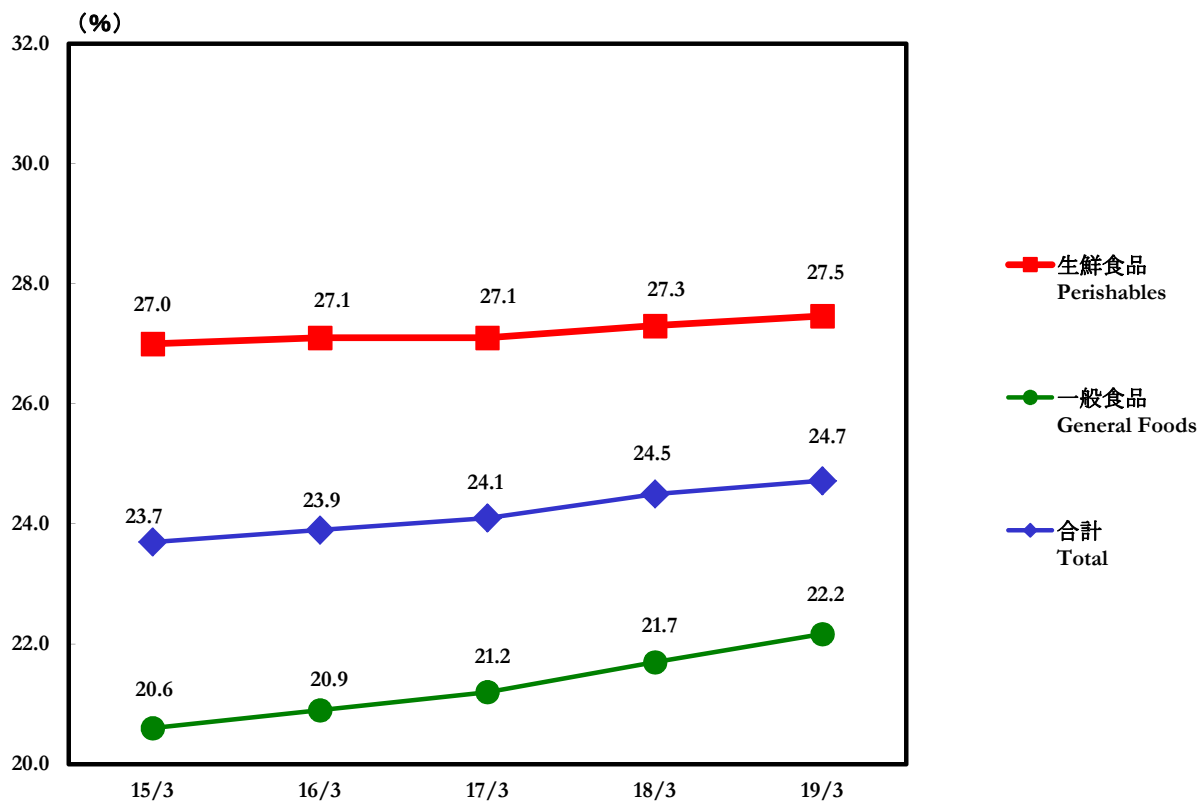


* 非食品には住居・衣料・その他を含んでおります。

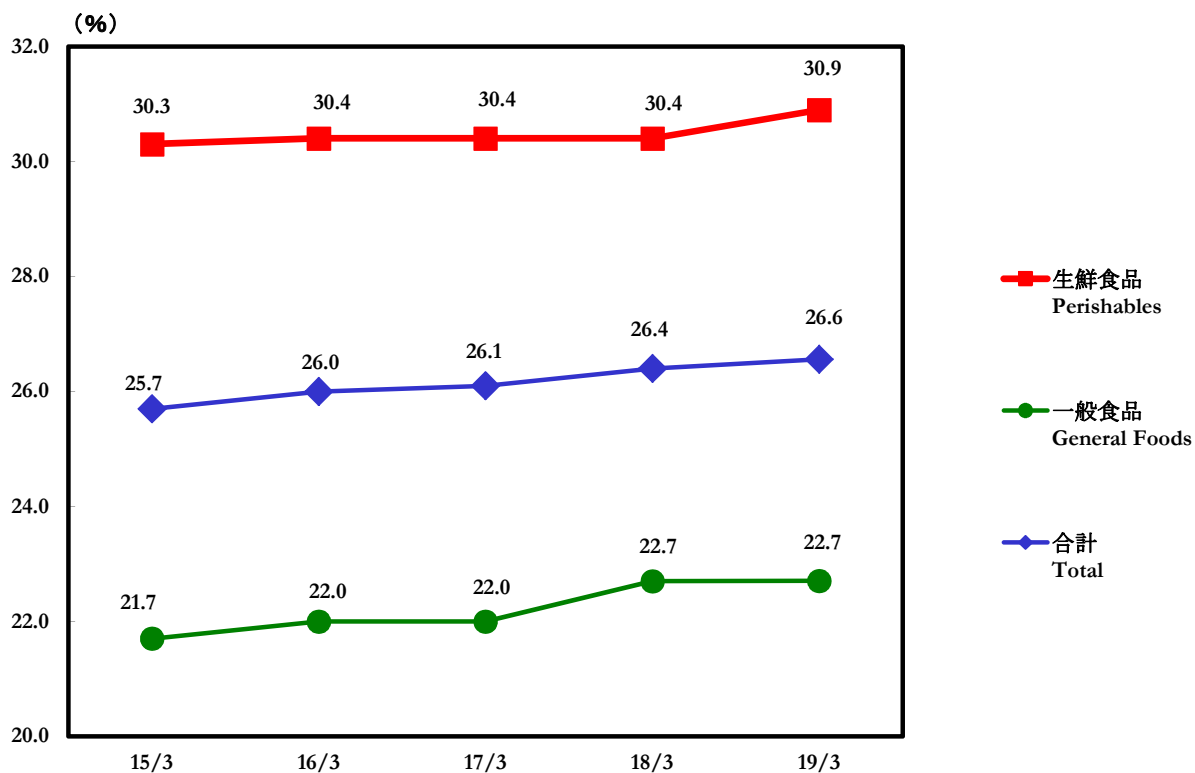
* Nonfood items include sundries, clothing and other merchandise.

(2)主要商品別店舗荒利益率 Store Gross Profit Margin by Main Product Category

原信ナルス HARASHIN NARUS

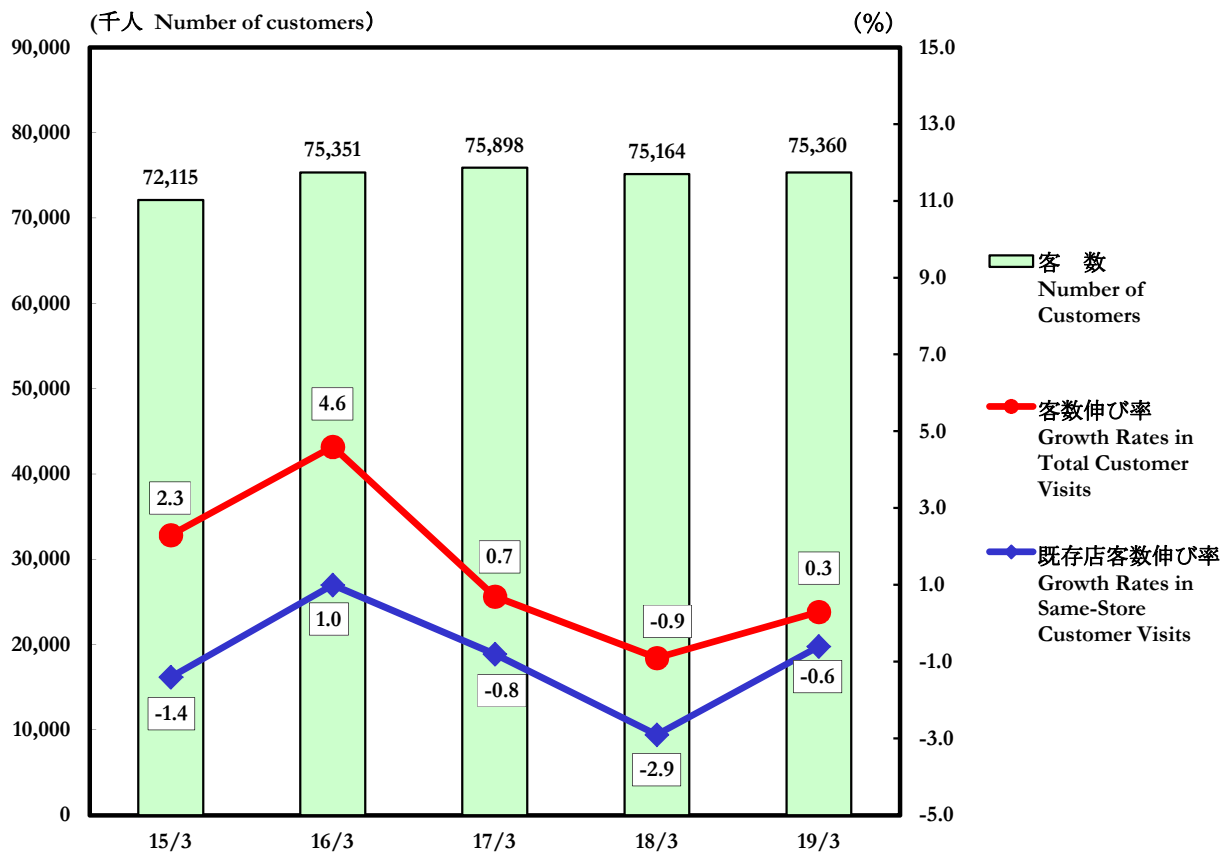


フレッセイ FRESSAY

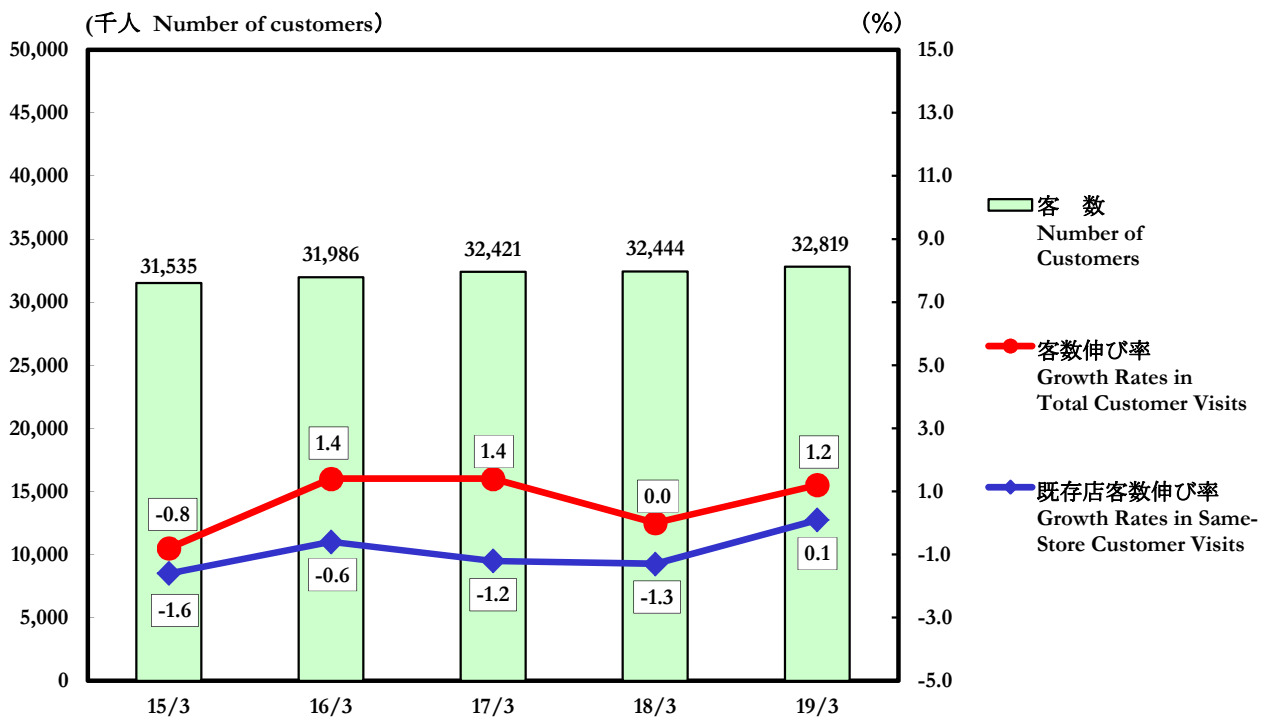


(3)客数伸び率の推移 Total Customer Visits

原信ナルス HARASHIN NARUS

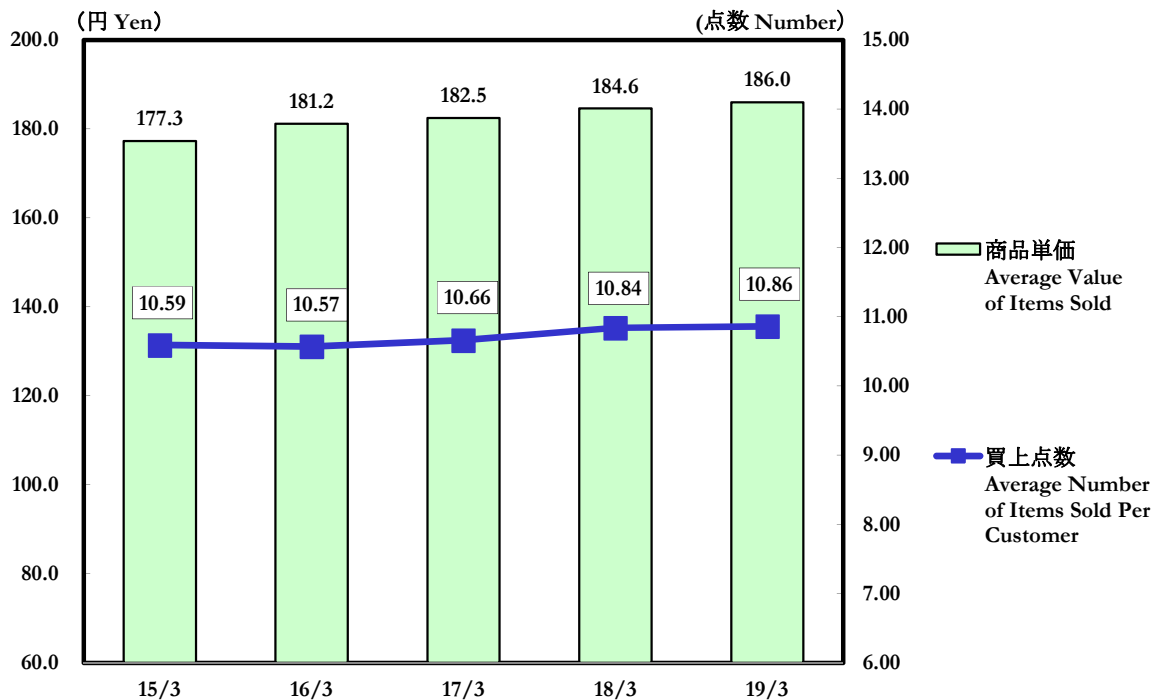


フレッセイ FRESSAY

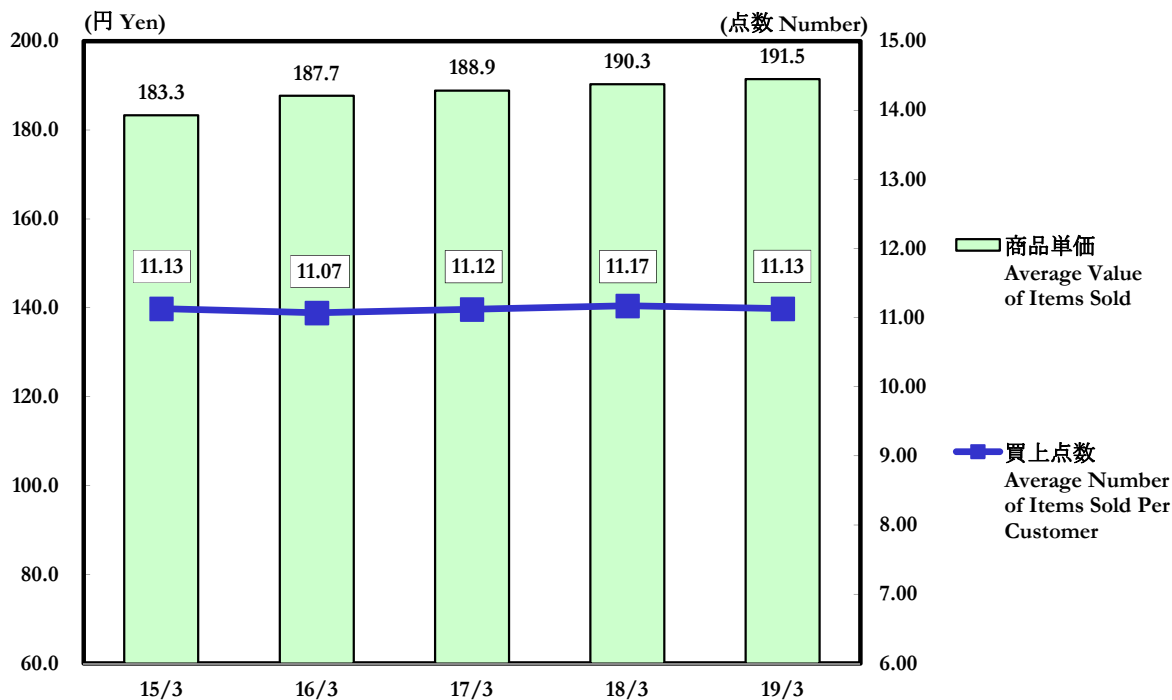


(4)一品単価・買上点数の推移 Trends in the Average Value of Items Sold and Number of Items Sold per Customer

原信ナルス HARASHIN NARUS



フレッセイ FRESSAY



3. 都道府県別店舗の状況 Number of Stores by Prefectures

原信ナルス HARASHIN NARUS

(店 Number of stores)

	2015/3			2016/3			2017/3			2018/3			2019/3		
	閉店	開店	店舗数	閉店	開店	店舗数	閉店	開店	店舗数	閉店	開店	店舗数	閉店	開店	店舗数
	Closed	Opened	Total	Closed	Opened	Total	Closed	Opened	Total	Closed	Opened	Total	Closed	Opened	Total
新潟県内店舗数 Number of stores in Niigata Prefecture	1	3	68	-	1	69	2	3	70	1	2	71	1	2	72
長野県内店舗数 Number of stores in Nagano Prefecture	-	1	5	-	-	5	-	-	5	-	-	5	-	-	5
富山県内店舗数 Number of stores in Toyama Prefecture	-	-	2	-	-	2	-	-	2	-	-	2	-	-	2
計 Total	1	4	75	0	1	76	2	3	77	1	2	78	1	2	79

フレッシュセイ FRESSAY

	2015/3			2016/3			2017/3			2018/3			2019/3		
	閉店	開店	店舗数	閉店	開店	店舗数	閉店	開店	店舗数	閉店	開店	店舗数	閉店	開店	店舗数
	Closed	Opened	Total	Closed	Opened	Total	Closed	Opened	Total	Closed	Opened	Total	Closed	Opened	Total
群馬県内店舗数 Number of stores in Gunma Prefecture	1	1	44	-	2	46	1	1	46	1	1	46	2	1	45
埼玉県内店舗数 Number of stores in Saitama Prefecture	-	-	3	-	-	3	-	-	3	-	-	3	-	-	3
栃木県内店舗数 Number of stores in Tochigi Prefecture	-	-	2	-	-	2	-	-	2	-	-	2	-	-	2
計 Total	1	1	49	0	2	51	1	1	51	1	1	51	2	1	50

*店舗数に100円ショップは含んでおりません。

*The number of stores doesn't include 100-yen shops.

4.稼働状況 Hours of Operation

原信ナルス HARASHIN NARUS

営業時間別 Business hours	午前7:00～午後10:00迄営業店 Stores open to 7:00 a.m. to 10:00 p.m.	1店舗 1 store
	午前7:00～午前0:00迄営業店 Stores open to 7:00 a.m. to 12:00 a.m.	10店舗 10 stores
	午前8:00～午前0:00迄営業店 Stores open to 8:00 a.m. to 12:00 a.m.	1店舗 1 store
	午前9:00～午後9:00迄営業店 Stores open to 9:00 a.m. to 9:00 p.m.	3店舗 3 stores
	午前9:00～午後10:00迄営業店 Stores open to 9:00 a.m. to 10:00 p.m.	17店舗 17 stores
	午前9:00～午後10:30迄営業店 Stores open to 9:00 a.m. to 10:30 p.m.	2店舗 2 stores
	午前9:00～午後11:00迄営業店 Stores open to 9:00 a.m. to 11:00 p.m.	2店舗 2 stores
	午前9:00～午前0:00迄営業店 Stores open to 9:00 a.m. to 12:00 a.m.	30店舗 30 stores
24時間営業店 Stores open 24 hour a day	13店舗 13 stores	

フレッセイ FRESSAY

営業時間別 Business hours	午前9:00～午後9:00迄営業店 Stores open to 9:00 a.m. to 9:00 p.m.	10店舗 10 stores
	午前9:00～午後10:00迄営業店 Stores open to 9:00 a.m. to 10:00 p.m.	21店舗 21 stores
	午前9:00～午後11:00迄営業店 Stores open to 9:00 a.m. to 11:00 p.m.	15店舗 15 stores
	午前9:00～午前0:00迄営業店 Stores open to 9:00 a.m. to 12:00 a.m.	1店舗 1 store
	午前10:00～午後8:00迄営業店 Stores open to 10:00 a.m. to 8:00 p.m.	1店舗 1 store
	午前10:00～午後9:00迄営業店 Stores open to 10:00 a.m. to 9:00 p.m.	2店舗 2 stores

5.出店・退店状況 Store Openings and Closures

2019年3月期 For the fiscal year ended March 31, 2019

	店名		所在地	時期	売場面積	当期売上	年商見込
	Store name						
開店 Opened	原信 Harashin	セントラルマーケット 小出東店 central market Koidehigashi	新潟県魚沼市 Uonuma City, Niigata Pref.	Sept. 2018	2,643	1,684	2,700
	フレッセイ Fressay	笠懸店 Kasakake	群馬県みどり市 Midori City, Gunma Pref.	Mar.2019	2,102	186	1,800
	原信 Harashin	エクスプレスマーケット 旭岡店 express market Asahioka	新潟県長岡市 Nagaoka City, Niigata Pref.	Mar.2019	1,561	29	1,300
閉店 Closed	原信 Harashin	小出東店 Koidehigashi	新潟県魚沼市 Uonuma City, Niigata Pref.	Aug. 2018	2,360	1,054	
	フレッセイ Fressay	新桐生店 Shinkiryu	群馬県桐生市 Kiryu City, Gunma Pref.	Feb.2019	1,740	621	
	フレッセイ Fressay	鳥山店 Toriyama	群馬県太田市 Ota City, Gunma Pref.	Mar.2019	1,020	596	

2020年3月期(予定) For the Fiscal Year Ending March 31, 2020 (Projected)

	店名		所在地	売場面積	年商見込
	Store name				
開店 Planned opening	原信 Harashin	*下飯野店 *Shimoiino	富山県富山市 Toyama City, Toyama Pref.	2,161	1,700
	フレッセイ Fressay	*渋川有馬店 *Shibukawaarima	群馬県渋川市 Shibukawa City, Gunma Pref.	2,102	1,600
	ナルス Narus	*直江津東店 *Naoetsuhigashi	新潟県上越市 Joetsu City, Niigata Pref.	2,267	2,000

*開店予定の店舗の名称は仮称であります。

*Intended or planned name at the time of publication.