



平成 31 年 2 月 22 日

各 位

会 社 名 株式会社ピーエス三菱
代表者名 代表取締役社長 藤井 敏道
(コード番号 1871 東証第 1 部)
問合せ先 管理本部
総務人事部長 柏木 一郎
(TEL. 03-6385-8002)

組織変更及び役員の異動並びに人事異動に関するお知らせ

当社は、平成 31 年 4 月 1 日付で、組織変更及び役員の異動並びに人事異動を下記の通り実施致しますのでお知らせします。

記

1. 組織変更（平成 31 年 4 月 1 日付）

(1) 建築部門の組織変更

建築部門では、プレストレストコンクリート（PC）技術を活かした構造物の元請受注拡大に取り組んでおります。更なる部門間の連携強化による情報共有の密度を高めるとともに、要員配置を柔軟に行うことを目的として、次の通り組織変更を行います。

- | | |
|---------|---|
| ①建築本部 | 建築部、PC 建築部を統合し建築部とする。 |
| ②東京建築支店 | 建築工事部、リニューアル部、PC 建築部を統合し建築工事部とする。 |
| ③大阪支店 | PC 建築部、建築部の 2 部体制から部門強化のため、建築営業部、建築工事部、建築工務部、建築設計部の 4 部体制とする。 |
| ④九州支店 | 建築営業部を設置する。 |

(2) 管理本部の組織変更

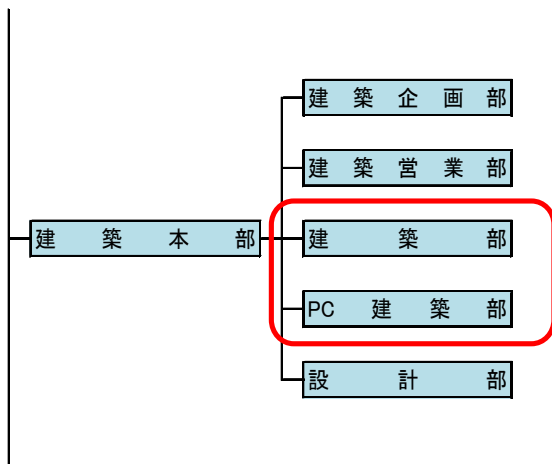
近年激化する採用活動への取組み強化や人材育成・研修制度の充実、福利厚生の見直し、コーポレートガバナンス・コード対応や広報・IR 活動の推進など総務人事部での検討事項が多岐にわたってきております。各課題への対応強化を図ることを目的として、次の通り組織変更を行います。

- | | |
|------|---|
| 管理本部 | 総務人事部を総務部と人事部に分割する。
法務・CSR 推進部から法務部門を総務部へ移管し CSR 推進室とする。 |
|------|---|

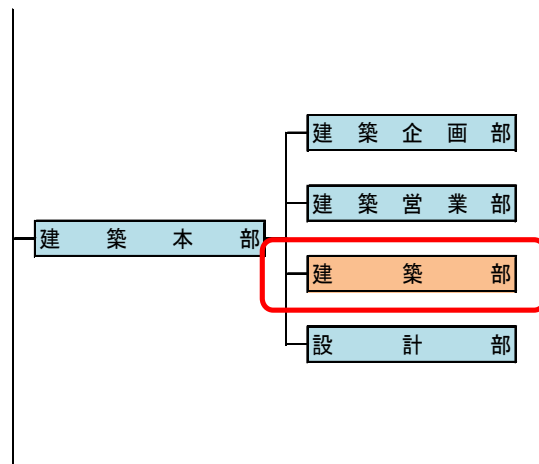
(3) 建築部門組織図

建築本部 職制図

(現職制)

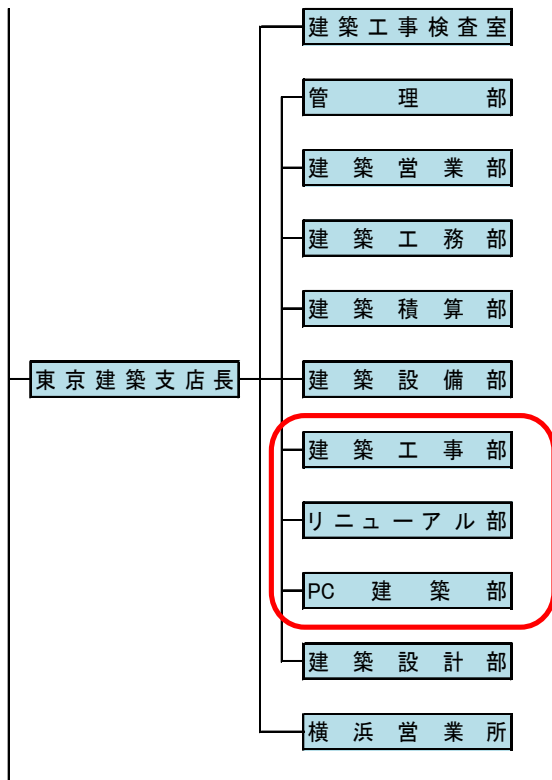


(新職制)

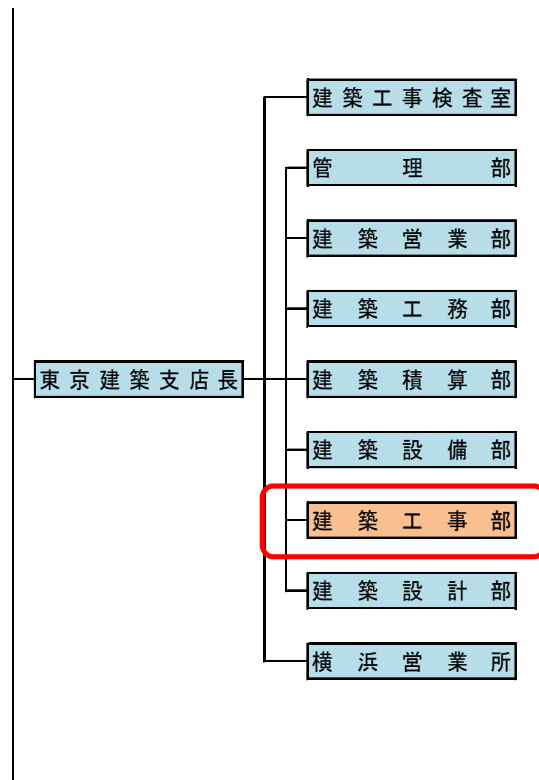


東京建築支店 職制図

(現職制)

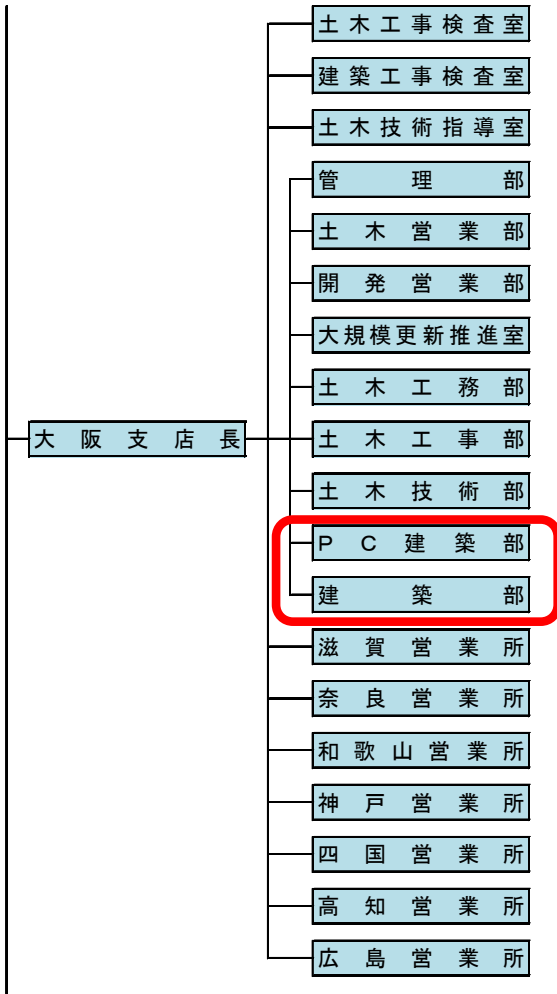


(新職制)

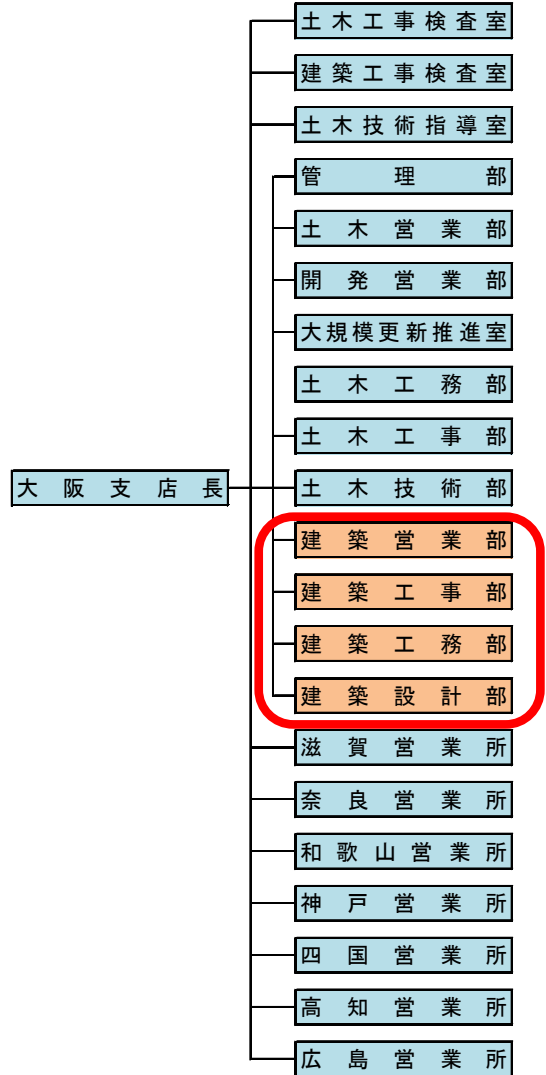


大阪支店 職制図

(現職制)

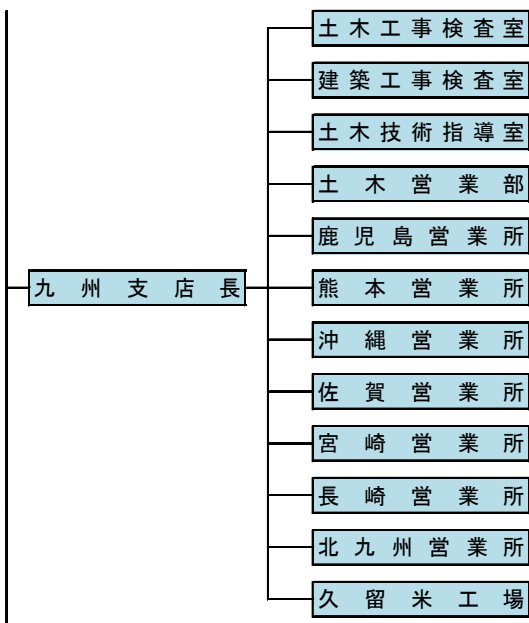


(新職制)

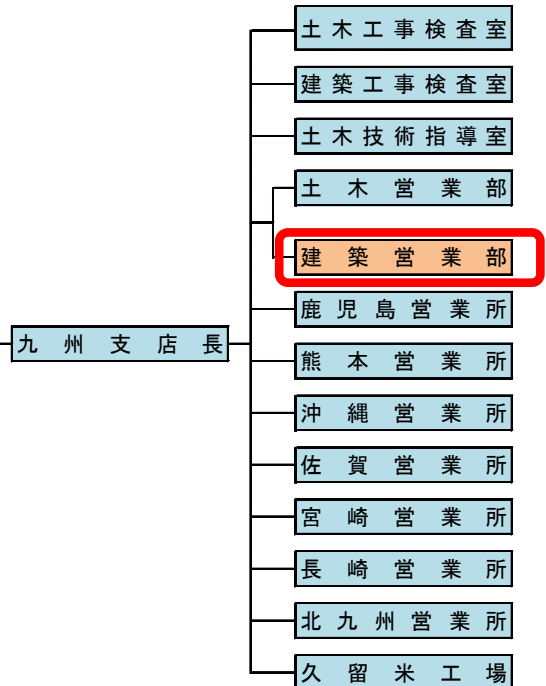


九州支店 職制図

(現職制)



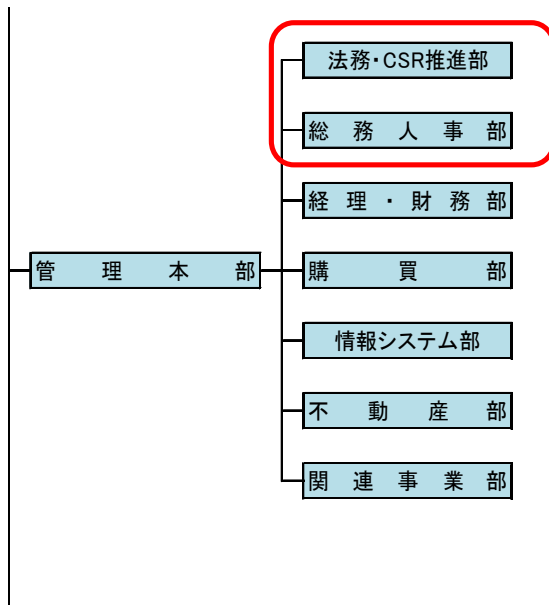
(新職制)



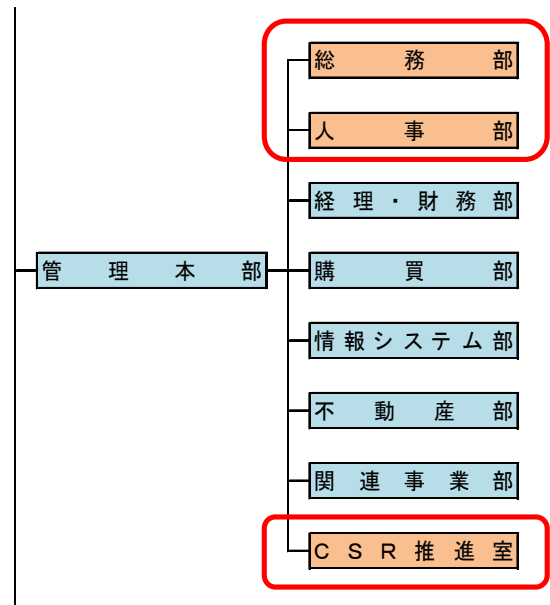
(4) 管理本部 組織図

管理本部 職制図

(現職制)



(新職制)



2. 取締役及び執行役員の変動（平成 31 年 4 月 1 日付）

新役職名	現役職名	氏 名
代表取締役副社長 副社長執行役員 社長補佐・海外事業担当	代表取締役副社長 副社長執行役員 社長補佐・技術本部長 ・海外事業担当	森 拓也
代表取締役 専務執行役員 建築本部長	代表取締役 常務執行役員 建築本部長	(昇任) 黒柳 辰弥
取締役 常務執行役員 経営企画担当 建築本部副本部長	取締役 執行役員 経営企画担当 建築本部副本部長	(昇任) 居村 昇
執行役員 技術本部長	執行役員 広島支店長	三島 康造
執行役員 名古屋支店長	土木本部副本部長 兼 土木営業部長 兼 高速鉄道推進室長	(新任) 藤原 博之
執行役員 建築本部副本部長	建築本部副本部長 兼 PC 建築部長	(新任) 寒川 勝彦
顧問 管理本部	執行役員 管理本部副本部長 兼 不動産部長	(退任) 正木 慎一
顧問 土木本部	執行役員 名古屋支店長	(退任) 森 勝茂

が異動内容

3. 新経営体制（平成31年4月1日付）

取締役	執行役員		
代表取締役社長	社長執行役員	藤井 敏道	全般統理
代表取締役副社長	副社長執行役員	森 拓也	社長補佐・海外事業担当
代表取締役	専務執行役員	蔵本 修	土木本部長
代表取締役	<u>専務執行役員</u>	黒柳 辰弥	建築本部長
取締役	常務執行役員	小山 靖志	管理本部長
取締役	<u>常務執行役員</u>	居村 昇	経営企画担当・建築本部副本部長
取締役		岸 和博	
取締役		鈴木 俊明	
取締役		佐野 裕一	
	常務執行役員	塚原 明彦	国内関係会社担当 兼安全品質環境担当
	常務執行役員	川原 利朗	東京建築支店長
	常務執行役員	宮脇 裕明	東京土木支店長
	執行役員	山田 宏志	建築本部副本部長
	執行役員	森島 修	大阪支店長
	執行役員	光田 秀幸	東北支店長
	執行役員	三島 康造	<u>技術本部長</u>
	<u>執行役員</u>	藤原 博之	<u>名古屋支店長</u>
	<u>執行役員</u>	寒川 勝彦	建築本部副本部長

監査役

常勤監査役	朝倉 浩
常勤監査役	大内 辰夫
常勤監査役	鈴木 義晃

執行役員 15 名（うち取締役兼務 6 名）
（ _____ は、新任・昇任執行役員及び職務変更）

4. 人事異動 本社（平成 31 年 4 月 1 日付）

新役職名	現役職名	氏 名
<u>経営監査室長</u>	経営監査室長代理	斎藤 久幸
<u>管理本部副本部長</u> 兼 <u>総務部長</u>	経営監査室長	山信田 正美
管理本部 <u>人事部長</u>	管理本部総務人事部長	柏木 一郎
管理本部 <u>不動産部長</u> 兼 建築本部建築営業部担当部長	建築本部建築営業部担当部長 兼 管理本部不動産部長代理	海老澤 勝男
管理本部 <u>C S R 推進室長</u> 兼 監査役付	管理本部法務・C S R 推進部長 兼 監査役付	小林 敬一
土木本部 <u>副本部長</u> 兼 土木企画部長 兼 土木営業部長兼高速鉄道推進室長	土木本部土木企画部長	小林 仁
<u>土木本部副本部長</u>	大阪支店土木工務部長 兼 技術本部 工務監督室長付	前田 文男
<u>土木本部土木営業部長代理</u>	東京土木支店開発営業部長	荒田 成一
<u>土木本部土木営業部担当部長</u>	東京土木支店土木工事部長 （名古屋支店駐在） 兼 名古屋支店土木工事 検査室長	中村 誠治
建築本部 <u>技師長</u>	建築本部建築部長	古澤 顯彦
建築本部 <u>建築企画部長</u>	建築本部建築部長代理 兼 建築グループリーダー	足立 哲哉
<u>建築本部建築部長</u> 兼 <u>建築グループリーダー</u>	東京建築支店建築工事部長 （東北支店駐在） 兼 東北支店建築工事検査室長	鈴木 俊成
技術本部 <u>副本部長</u> 兼 技術部長	技術本部技術部長	大山 博明
<u>休職（管理本部総務人事部在籍）</u> <u>菱建基礎株式会社 出向</u>	九州支店長	櫻林 美津雄

休職（管理本部総務人事部在籍） 株式会社ニューテック康和出向	東京土木支店副支店長 兼 大規模更新推進室長	川本 幸広
-----------------------------------	---------------------------	-------

5. 人事異動 東京土木支店（平成31年4月1日付）

新役職名	現役職名	氏名
東京土木支店副支店長 兼 土木営業部長	東京土木支店土木営業部長	福田 伸
東京土木支店大規模更新推進室長	東京土木支店土木技術部長 兼 土木技術指導室長	井筒 浩二
東京土木支店開発営業部長	大阪支店開発営業部長	土井 政治
東京土木支店土木工事部長 （名古屋支店駐在） 兼 名古屋支店土木工事検査室長	土木本部土木部担当部長 兼 土木グループリーダー	細江 泰規
東京土木支店土木技術部長 兼 土木技術指導室長	東京土木支店土木技術部長 兼 設計グループリーダー （名古屋支店駐在） 兼 名古屋支店土木技術指導室長	川除 達也
東京土木支店土木技術部 設計グループリーダー （東北支店駐在） 兼 東北支店土木技術指導室長	東京土木支店土木技術部 設計グループリーダー 兼 土木技術指導室技術指導員	中村 淳一
東京土木支店土木技術部長 兼 設計グループリーダー （名古屋支店駐在） 兼 名古屋支店土木技術指導室長	東京土木支店土木技術部長 兼 設計グループリーダー （東北支店駐在） 兼 東北支店土木技術指導室長	加藤 卓也
名古屋支店副支店長 兼 土木営業部長 兼 三重営業所長	名古屋支店土木営業部長 兼 三重営業所長	清水 俊一

6. 人事異動 東京建築支店（平成31年4月1日付）

新役職名	現役職名	氏名
<u>東京建築支店建築工事部長</u> <u>（東北支店駐在）</u> 兼 <u>東北支店建築工事検査室長</u>	東京建築支店建築工事部 建築工事グループリーダー （東北支店駐在） 兼 東北支店建築工事検査室 建築工事検査員	前田 浩
東京建築支店 <u>建築工事部担当部長</u> 兼 <u>建築工事検査室建築工事検査員</u>	東京建築支店 リニューアル部長 兼 建築工事検査室 建築工事検査員	和智 繁孝
東京建築支店 <u>建築工事部担当部長</u> 兼 <u>建築営業部担当部長</u> 兼 <u>建築工事検査室建築工事検査員</u>	東京建築支店P C建築部長 兼 建築工事検査室担当室長	和智 美徳

7. 人事異動 大阪支店（平成31年4月1日付）

新役職名	現役職名	氏名
大阪支店 <u>副支店長</u> 兼 <u>土木営業部長</u>	大阪支店土木営業部長	伊藤 祐一
大阪支店 <u>副支店長</u> 兼 <u>建築工事検査室長</u>	建築本部建築企画部長	平田 聖二
大阪支店 <u>長付</u>	大阪支店副支店長 兼 建築工事検査室長	橋本 健男
大阪支店 <u>開発営業部長</u>	大阪支店開発営業部長代理 兼 開発営業グループリーダー	池田 政司
大阪支店 <u>土木工務部長</u> 兼 <u>技術本部工務監督室長付</u>	大阪支店土木工務部長 （九州支店駐在） 兼 技術本部工務監督室長	上戸 忠幸
大阪支店 <u>土木工事部長</u> 兼 <u>土木工事検査室長</u>	大阪支店土木工事部 1級工事長	興梠 薫明
大阪支店 <u>土木工事部1級工事長</u> <u>（九州支店駐在）</u>	大阪支店土木工事部長 （広島支店駐在） 兼 広島支店土木工事検査室長	上田 和朋
大阪支店 <u>建築営業部長</u>	大阪支店P C建築部長 兼 建築工事検査室担当室長	小野原 英一

新役職名	現役職名	氏名
大阪支店 <u>建築工事部長</u> 兼 <u>建築工務部長</u> 兼 <u>建築工事検査室担当室長</u>	大阪支店建築部長 兼建築工事検査室担当室長	三河 義広
大阪支店 <u>建築設計部長</u>	大阪支店P C建築部長代理	古林 桂太
<u>広島支店長</u>	大阪支店土木営業部長代理 兼 四国営業所長	泥谷 良哉
<u>広島支店副支店長</u> 兼 <u>土木工事検査室長</u> 兼 <u>大阪支店土木工事部長</u> <u>(広島支店駐在)</u>	大阪支店土木工事部担当部長 兼 土木工事検査室工事検査員	城一 博志
<u>九州支店長</u>	大阪支店副支店長 兼 土木工事部長 兼 土木工事検査室長	田原 道和
九州支店副支店長 兼 建築工事検査室長 兼 <u>大阪支店建築工事部長</u> 兼 <u>建築工務部長 (九州支店駐在)</u>	九州支店副支店長 兼 建築工事検査室長 兼 大阪支店建築部長 (九州支店駐在)	佐々木 孝二
九州支店副支店長 兼 土木営業部長	九州支店土木営業部長	横山 順一
<u>九州支店建築営業部長</u>	大阪支店P C建築部長 (九州支店駐在) 兼 九州支店建築工事検査室 担当室長	池田 龍基

以上