



平成30年2月1日

各位

会社名 フマキラー株式会社
代表者名 代表取締役社長 大下 一明
(コード番号 4998 東証第2部)
問合せ先 取締役管理本部長 佐々木 高範
(TEL. 0829-55-2112)

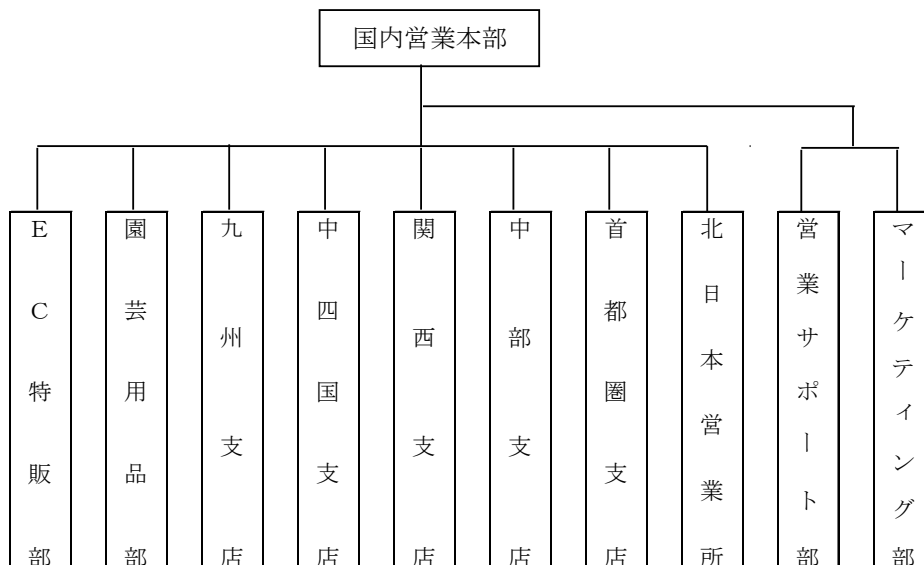
組織変更、役員の異動および人事異動に関するお知らせ

当社は、営業本部の組織変更および人事異動につきまして、下記のとおり決定いたしましたので、お知らせいたします。

記

営業本部を国内営業本部に名称変更し、同組織の一部を下記のとおり名称変更する。

新部署名	旧部署名
マーケティング部	同左
営業サポート部	同左
北日本営業所	同左
首都圏支店	東京支店
中部支店	名古屋支店
関西支店	大阪支店
中四国支店	広島支店
九州支店	福岡支店
園芸用品部	同左
EC特販部	同左



役員の変動（平成 30 年 4 月 1 日付）

氏名	新役職名	旧役職名
やまもと こうじろう 山本 幸次郎	専務取締役 国内営業管掌	専務取締役 営業本部長 兼 営業サポート部長

人事変動（平成 30 年 4 月 1 日付）

氏名	新役職名	旧役職名
まつい みきお 松井 幹雄	執行役員 国内営業本部長 兼マーケティング・営業サポート ・ EC 特販担当	執行役員 営業副本部長 兼広島支店長
どい まさかず 土井 将和	執行役員 営業副本部長 東日本営業担当 兼首都圏支店長 （東日本営業担当；園芸用品部、北日本営業 所、首都圏支店、中部支店）	執行役員 兼東京支店長
きのと まさかず 城ノ戸 真一	執行役員 営業副本部長 西日本営業担当 兼関西支店長 （西日本営業担当；関西支店、 中四国支店、九州支店）	営業本部付部長
ほんとう しげき 本登 茂樹	中部支店長	名古屋支店長
くりた ゆうき 栗田 裕樹	中四国支店長	福岡支店部長
のりとも りゅうげん 乗富 龍玄	九州支店長	福岡支店長
おおいわ かずひろ 大岩 一弘	北日本営業所長	同 左
かわしま かずき 川嶋 一記	園芸用品部長	同 左
さとう たけし 佐藤 猛	EC特販部長	同 左
とむら あきら 戸村 彰	マーケティング部長	同 左
みかみ みきひこ 三上 幹彦	営業サポート部長	大阪支店長

以 上