

2018年3月期 第2四半期決算説明資料

FINANCIAL INFORMATION

FOR THE SIX-MONTH PERIOD ENDED SEPTEMBER 30, 2017



アクシアル リテイリング株式会社

コード番号 8255 東証第一部

目次

CONTENTS

■2018年3月期 第2四半期決算概要

Summary of Selected Financial Data for the Six-Month Period Ended September 30, 2017

I.連結決算

Consolidated Financial Results

1. 業績概況		
Business Results	-----	1
2. 主要財務指標		
Major Financial Indicators	-----	1
3. グループ別損益計算書		
Income Statements by Groups	-----	2
4. 販売費及び一般管理費の内訳		
Selling, General and Administrative Expenses	-----	3
5. 従業員の状況		
Employees	-----	3
6. キャッシュ・フローの状況		
Cash Flow	-----	4
7. 借入金及び金融収支の状況		
Debts Outstanding and Interest Income and Expenses	-----	5

II.スーパーマーケット事業

Supermarket Business

1. 業績推移		
Sales Performance	-----	6
2. 売上高の状況		
In-Store Sales Volumes	-----	7
3. 都道府県別店舗の状況		
Number of Stores by Prefectures	-----	11
4. 稼働状況		
Hours of Operation	-----	12
5. 出店・退店状況		
Store Openings and Closures	-----	13

2018年3月期 第2四半期決算概要

SUMMARY OF SELECTED FINANCIAL DATA

For the Six-Month Period Ended September 30, 2017

I. 連結決算 Consolidated Financial Results

1. 業績概況 Business Results

(百万円 Millions of yen) Full-year estimates

	2015/9	前年 同期比 YoY (%)	2016/9	前年 同期比 YoY (%)	2017/9	前年 同期比 YoY (%)	2018/3 予測 (Est.)	前年 同期比 YoY (%)
売上高 Net sales	111,141	105.9	113,705	102.3	115,790	101.8	231,000	100.9
営業利益 Operating income	4,574	148.5	4,806	105.1	4,364	90.8	9,300	102.7
経常利益 Ordinary income	4,611	148.6	4,873	105.7	4,426	90.8	9,300	101.2
親会社株主に帰属する四半期純利益 Profit attributable to owners of parent	3,012	161.2	3,207	106.5	2,901	90.5	5,800	100.3
総資産 Total assets	92,686	105.6	94,609	102.1	96,820	102.3	—	—
純資産 Total equity	44,255	110.3	47,727	107.8	51,719	108.4	—	—
一株当たり当期純利益(円 銭 Yen) Basic earnings per share	129.06	161.2	137.40	106.5	124.31	90.5	248.47	100.3
一株当たり純資産(円 銭 Yen) Net assets per share	1,895.86	110.3	2,044.64	107.8	2,215.69	108.4	—	—

2. 主要財務指標 Major Financial Indicators

(百万円 Millions of yen)

	2015/9	増減 Change	2016/9	増減 Change	2017/9	増減 Change
総資産利益率 (%) Return on total assets	6.5	2.3	6.8	0.3	6.0	-0.8
純資産利益率 (%) Return on shareholders' equity	14.0	4.5	13.8	-0.2	11.4	-2.4
流動比率 (%) Current ratio	80.9	6.3	76.3	-4.6	78.3	2.0
固定比率 (%) Ratio of fixed assets to shareholders' equity	156.3	-11.7	151.1	-5.2	141.8	-9.3
自己資本比率 (%) Shareholders' equity ratio	47.7	2.0	50.4	2.7	53.4	3.0
総資産回転率 (回) Total asset turnover ratio (Times)	2.4	0.0	2.4	0.0	2.4	0.0
純資産回転率 (回) Shareholders' equity turnover ratio (Times)	5.2	-0.1	4.9	-0.3	4.6	-0.3
インタレスト・カバレッジ・レシオ* (倍) Interest coverage ratio (Times)	82.9	22.5	110.0	27.1	186.1	76.1

* インタレスト・カバレッジ・レシオ=(営業活動によるキャッシュフロー)÷(利息の支払額)

Interest coverage ratio =(Net cash provided by operating activities) ÷ (Interest paid)

3.グループ別損益計算書 Income Statements by Groups

(百万円 Millions of yen)

(百万円 Millions of yen)

	原信ナルス HARASHIN NARUS			
	2016/9	2017/9	増減 Change	前年同期比 YoY(%)
売上高 Net sales	77,873	79,577	1,703	102.2
売上原価 Cost of sales	56,675	57,849	1,173	102.1
売上総利益 Gross profit	21,197	21,727	530	102.5
販売費及び一般管理費 Selling, general and administrative expenses	17,213	18,452	1,239	107.2
営業利益 Operating income	3,984	3,275	-708	82.2
営業外収入 Non-operating income	104	94	-9	90.8
営業外費用 Non-operating expenses	47	35	-12	74.1
経常利益 Ordinary income	4,040	3,334	-705	82.5
特別利益 Extraordinary income	3	-	-3	-
特別損失 Extraordinary losses	141	3	-137	2.5
税金等調整前四半期純利益 Income before income taxes	3,903	3,331	-571	85.4
法人税等 Income taxes	1,197	1,044	-152	87.2
四半期純利益 Profit	2,705	2,287	-418	84.5

	フレッセイ FRESSAY			
	2016/9	2017/9	増減 Change	前年同期比 YoY(%)
売上高 Net sales	36,013	36,573	560	101.6
売上原価 Cost of sales	26,207	25,763	-444	98.3
売上総利益 Gross profit	9,805	10,810	1,005	110.2
販売費及び一般管理費 Selling, general and administrative expenses	8,963	9,715	751	108.4
営業利益 Operating income	842	1,095	253	130.1
営業外収入 Non-operating income	24	17	-7	68.6
営業外費用 Non-operating expenses	26	23	-2	91.9
経常利益 Ordinary income	840	1,088	247	129.5
特別利益 Extraordinary income	0	18	17	3,687.2
特別損失 Extraordinary losses	1	2	1	182.8
税金等調整前四半期純利益 Income before income taxes	840	1,104	264	131.5
法人税等 Income taxes	283	339	55	119.7
四半期純利益 Profit	556	765	208	137.5

4.販売費及び一般管理費の内訳 Selling, General and Administrative Expenses

(百万円 Millions of yen)

	2015/9			2016/9			2017/9		
	金額 Expenses	前年 同期比 YoY (%)	売上高比 % of total net sales	金額 Expenses	前年 同期比 YoY (%)	売上高比 % of total net sales	金額 Expenses	前年 同期比 YoY (%)	売上高比 % of total net sales
販促費 Sales promotion expenses	972	96.6	0.9	986	101.4	0.9	1,022	103.7	0.9
人件費 Personnel expenses	14,693	103.3	13.2	15,198	103.4	13.3	16,271	107.1	14.0
販売費 Selling expenses	1,663	103.1	1.5	1,695	101.9	1.5	2,165	127.7	1.8
店舗費 Store-related expenses	7,133	101.0	6.4	7,064	99.0	6.2	7,375	104.4	6.4
その他管理費 Other administrative expenses	1,217	99.9	1.1	1,214	99.8	1.1	1,252	103.1	1.1
合計 Total	25,680	102.2	23.1	26,158	101.9	23.0	28,088	107.4	24.2

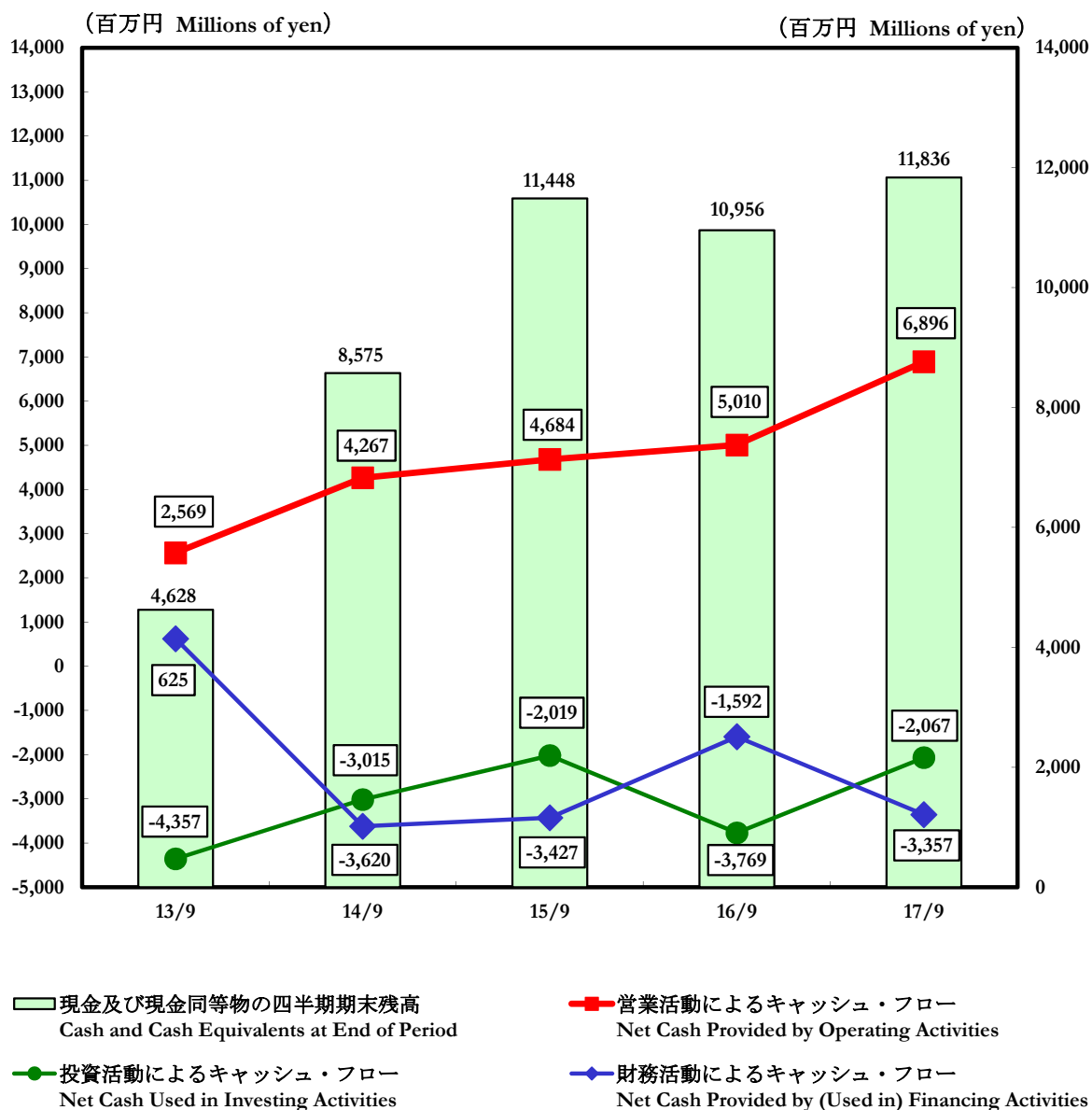
5.従業員の状況 Employees

	2015/9	増減 Change	2016/9	増減 Change	2017/9	増減 Change
正社員 (人 Number of Employees) A Regular staff	2,395	7	2,452	57	2,469	17
パートナ－社員 (人 Number of Employees) B Part-time staff	6,132	76	6,191	59	6,380	189
パートナ－比率 (%) B/(A+B) Ratio of part-time to total staff	71.9	0.2	71.6	-0.3	72.1	0.5
労働分配率 (%) Personnel expenses/Gross profit	48.6	-1.8	49.1	0.5	50.1	1.0

パートナ－社員は月200時間換算による期中平均人員

$$\text{Number of part-time staff} = \frac{\text{Total monthly working hours of part-time staff}}{200 \text{ (hours)} \times 6 \text{ (months)}}$$

6. キャッシュ・フローの状況 Cash Flow



	13/9	14/9	15/9	16/9	17/9
営業活動によるキャッシュ・フロー Net Cash Provided by Operating Activities	2,569	4,267	4,684	5,010	6,896
投資活動によるキャッシュ・フロー Net Cash Used in Investing Activities	-4,357	-3,015	-2,019	-3,769	-2,067
財務活動によるキャッシュ・フロー Net Cash Provided by (Used in) Financing Activities	625	-3,620	-3,427	-1,592	-3,357
現金及び現金同等物の 四半期末残高 Cash and Cash Equivalents at End of Period	4,628	8,575	11,448	10,956	11,836

7.借入金及び金融収支の状況 Debt Outstanding and Interest Income and Expenses

(1)借入金の状況 Debt Outstanding

(百万円 Millions of yen)

	2015/9	増減 Change	2016/9	増減 Change	2017/9	増減 Change
短期借入金 Short-term loans	—	—	—	—	1,000	1,000
長期借入金 Long-term loans	9,193	-440	7,688	-1,504	3,163	-4,524
リース債務 Lease obligations	4,155	-498	4,025	-130	3,775	-250
計 Subtotal	13,348	-938	11,713	-1,635	7,938	-3,774
社債 Bonds outstanding						
無担保社債 Domestic issue of unsecured bonds	—	—	—	—	—	—
計 Subtotal	—	—	—	—	—	—
合計 Total	13,348	-938	11,713	-1,635	7,938	-3,774

(2)金融収支の状況 Interest Income and Expenses

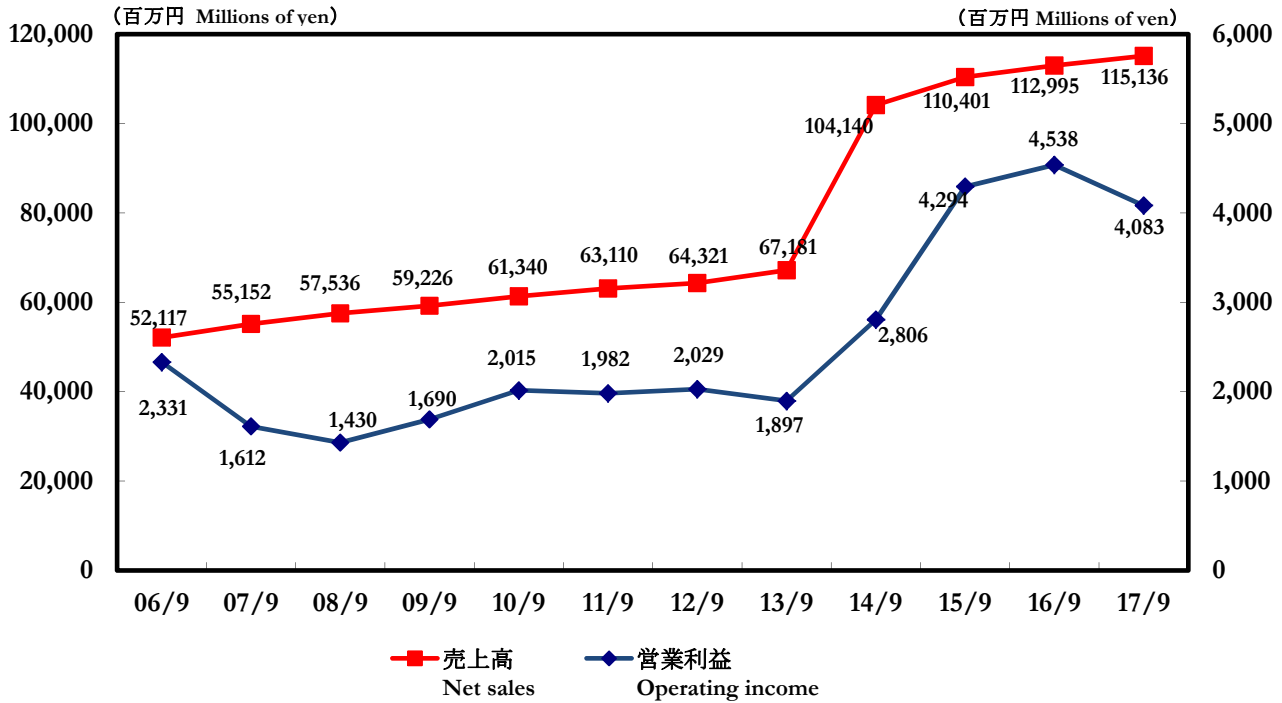
(百万円 Millions of yen)

	2015/9	前年同期比 YoY (%)	2016/9	前年同期比 YoY (%)	2017/9	前年同期比 YoY (%)
受取利息 Interest income	37	93.9	32	86.0	30	94.2
受取配当金 Dividend income	24	110.0	26	107.8	29	111.1
合計 Total	62	99.6	59	94.6	60	101.8
借入金利息 Interest expenses	66	83.1	53	81.0	44	83.5
社債利息 Bond interest paid	—	—	—	—	—	—
合計 Total	66	83.1	53	81.0	44	83.5
金融収支 Net interest expenses	-3		5		15	
改善額 Change	13		9		9	

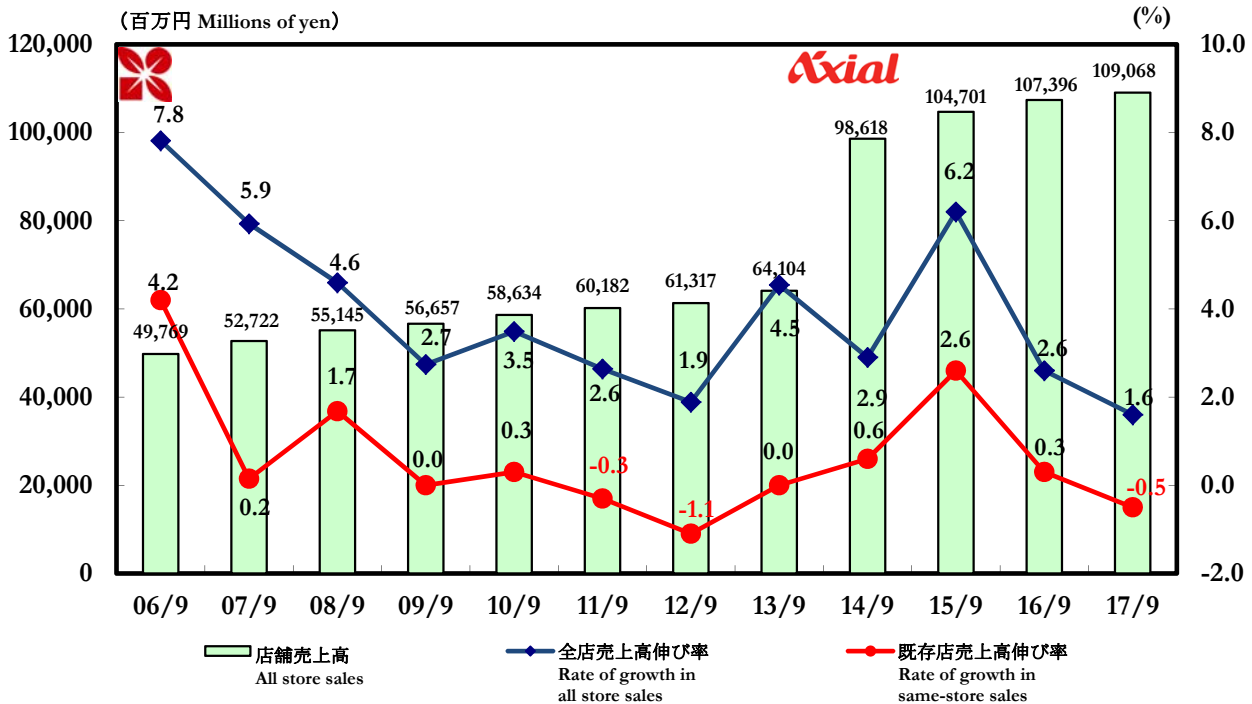
Ⅱ.スーパーマーケット事業 Supermarket Business

1.業績推移 Sales Performance

(1)売上高、営業利益の推移 Net Sales and Operating Income Performance



(2)店舗売上高伸び率の推移 Rate of Growth in Store Sales

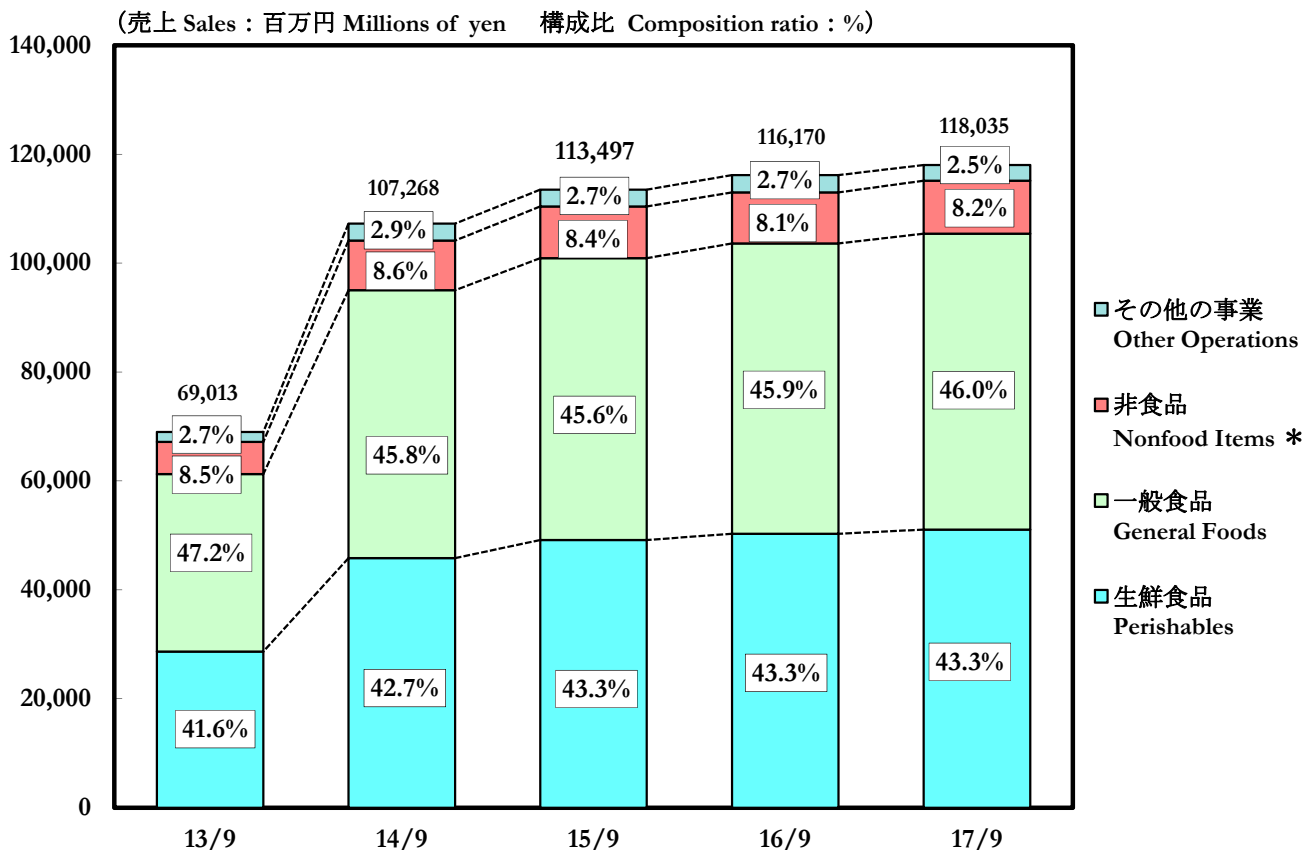


2. 売上高の状況 In-Store Sales Volumes

(1) 分類別売上高 Net In-Store Sales by Product Category

(百万円 Millions of yen)

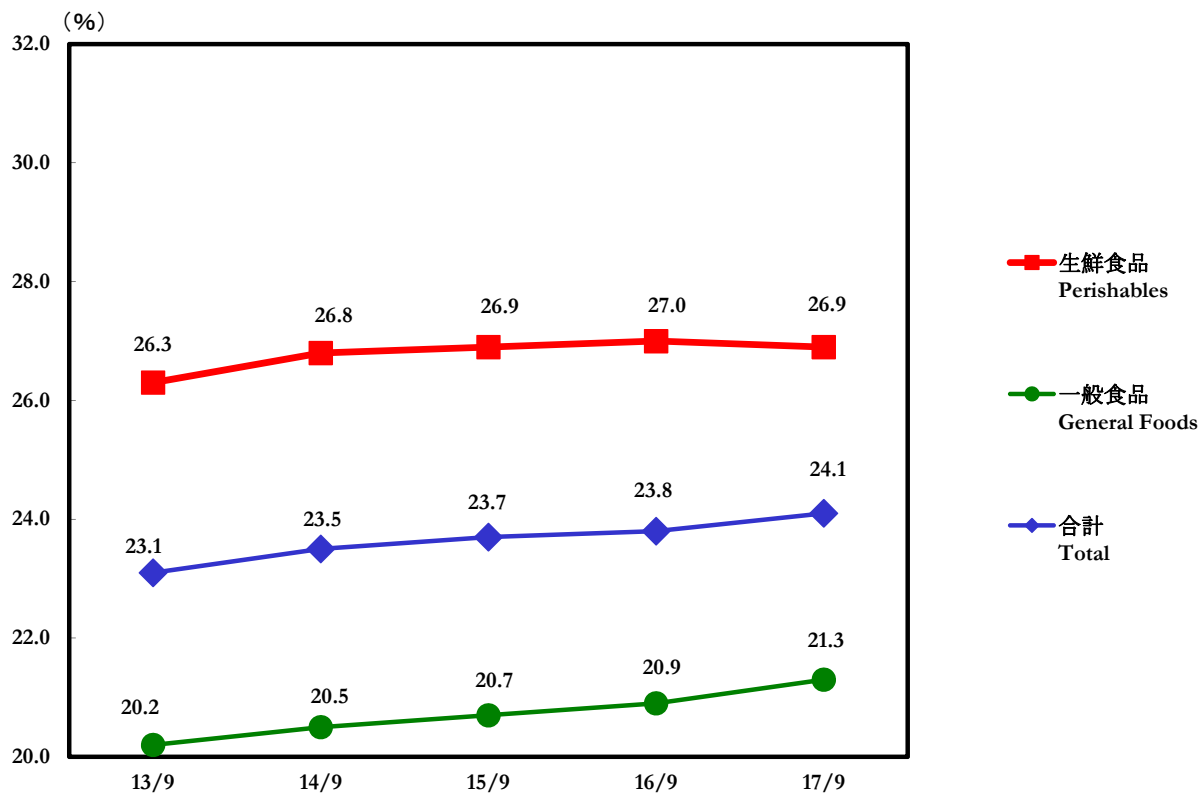
	2015/9			2016/9			2017/9		
	売上高	前年 同期比	構成比	売上高	前年 同期比	構成比	売上高	前年 同期比	構成比
	Sales	YoY (%)	% of all store sales	Sales	YoY (%)	% of all store sales	Sales	YoY (%)	% of all store sales
生鮮食品 計 Perishables - total	49,171	107.3	43.3	50,301	102.3	43.3	51,075	101.5	43.3
一般食品 計 General Foods - total	51,745	105.2	45.6	53,323	103.0	45.9	54,341	101.9	46.0
住居 Sundries	4,030	104.8	3.6	3,956	98.2	3.4	3,845	97.2	3.3
衣料品 Clothing	77	98.1	0.1	73	94.9	0.1	67	91.9	0.0
その他 Other Merchandise	5,376	103.5	4.7	5,340	99.3	4.6	5,805	108.7	4.9
スーパーマーケット事業計 Supermarkets - total	110,401	106.0	97.3	112,995	102.3	97.3	115,136	101.9	97.5
その他の事業 Other Operations	3,096	99.0	2.7	3,175	102.5	2.7	2,898	91.3	2.5
合計 Total	113,497	105.8	100.0	116,170	102.4	100.0	118,035	101.6	100.0



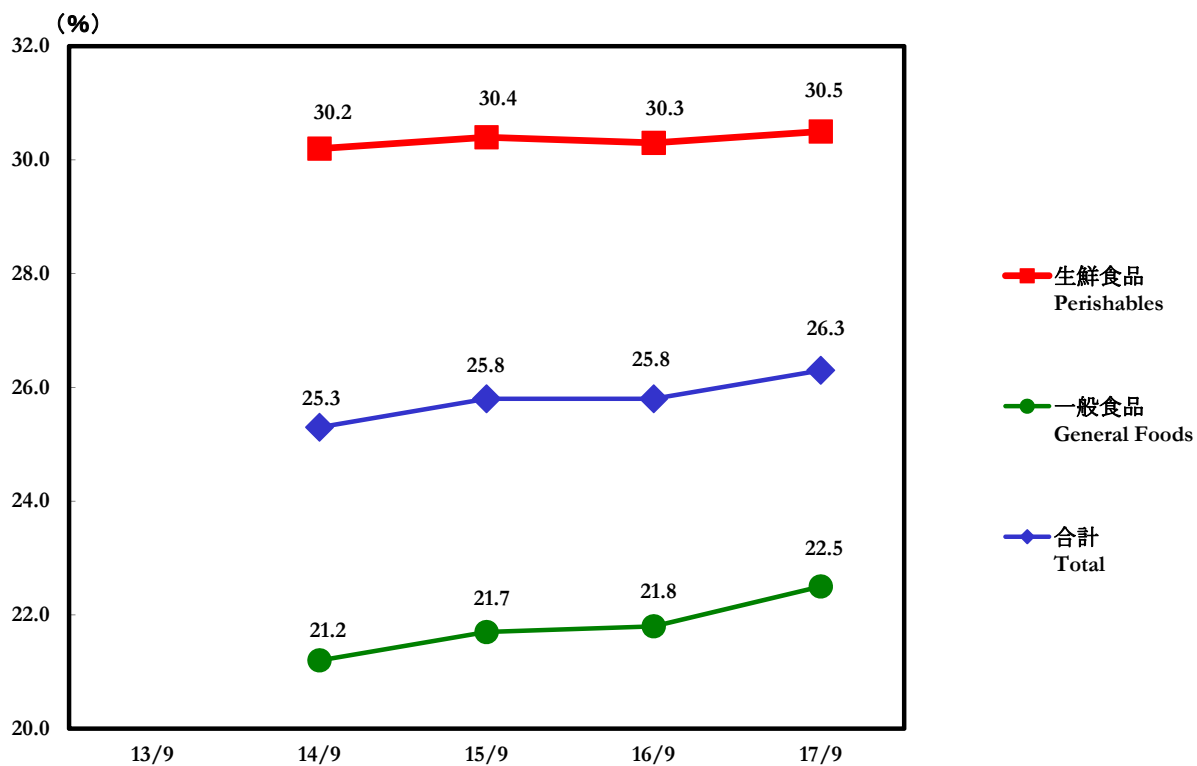
* 非食品には住居・衣料・その他を含んでおります。
* Nonfood items include sundries, clothing and other merchandise.

(2)主要商品別店舗荒利益率 Store Gross Profit Margin by Main Product Category

原信ナルス HARASHIN NARUS

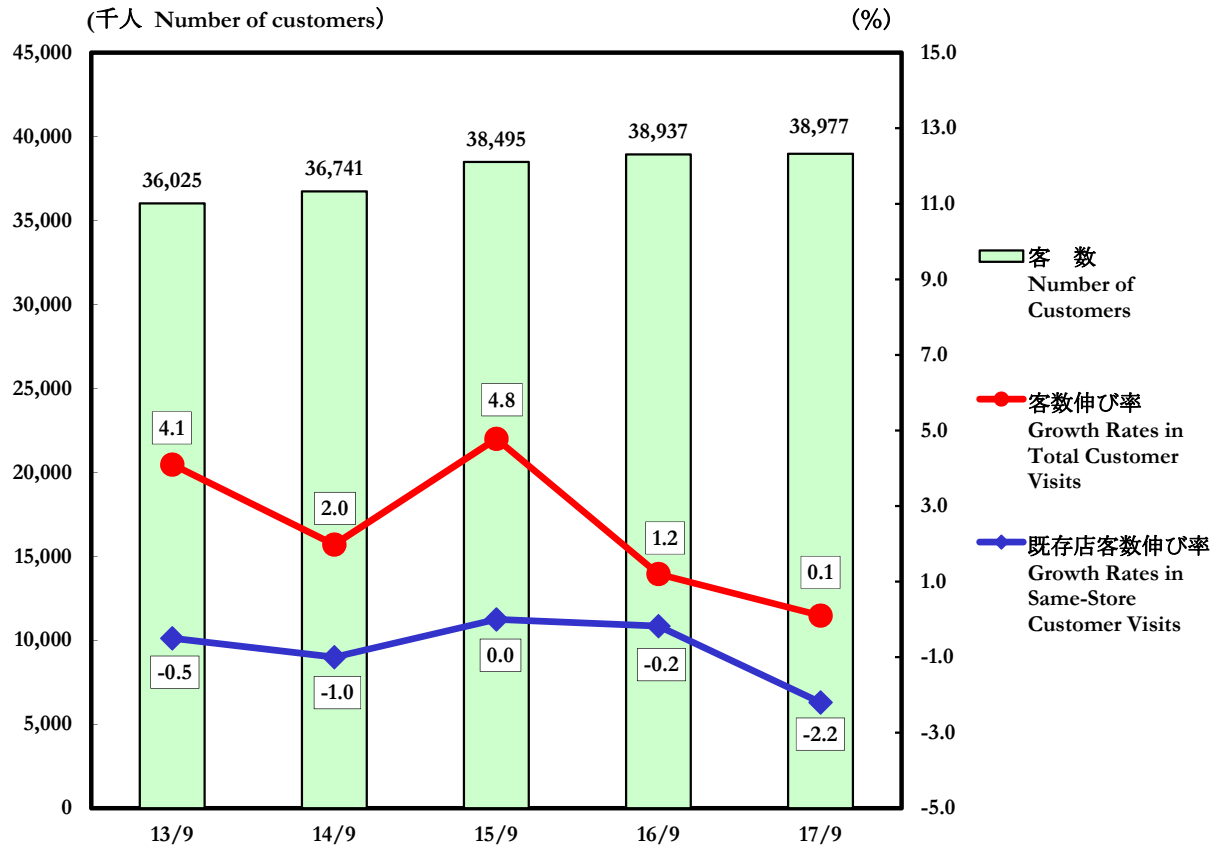


フレッセイ FRESSAY

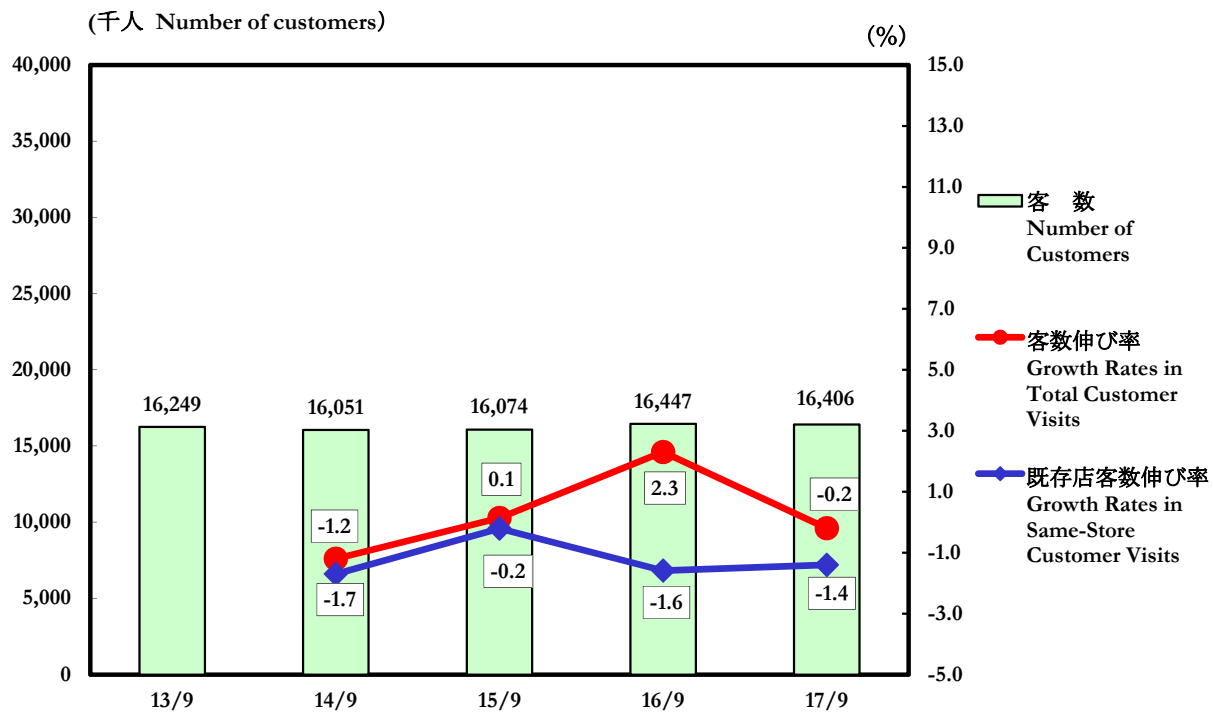


(3)客数伸び率の推移 Total Customer Visits

原信ナルス HARASHIN NARUS

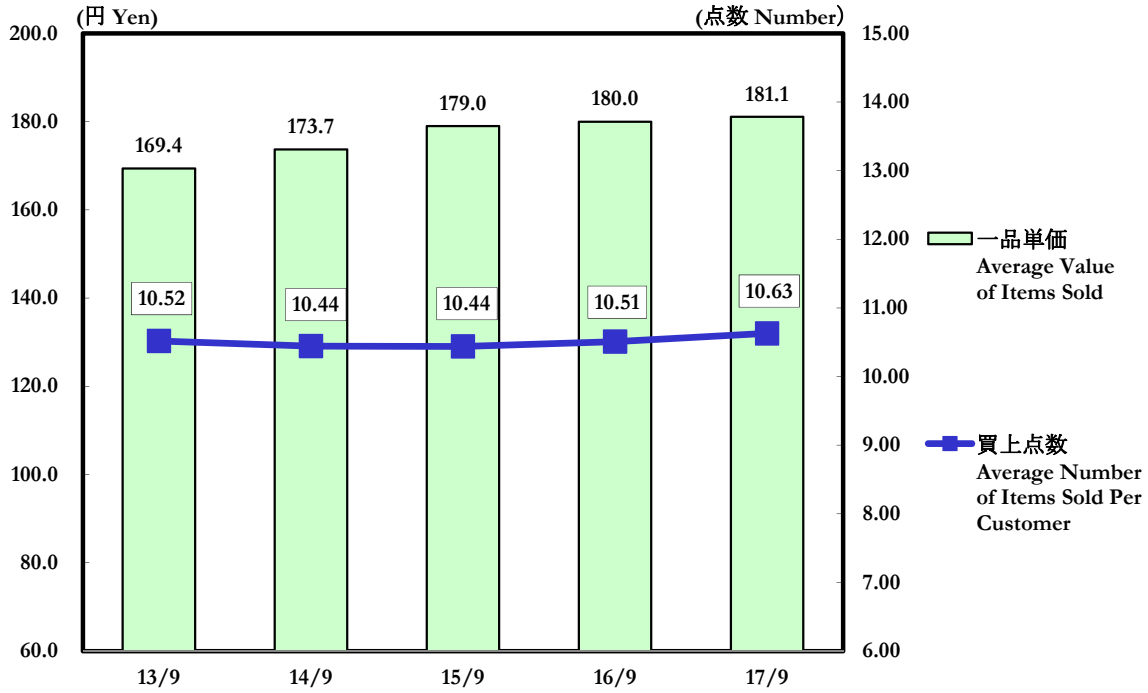


フレッセイ FRESSAY

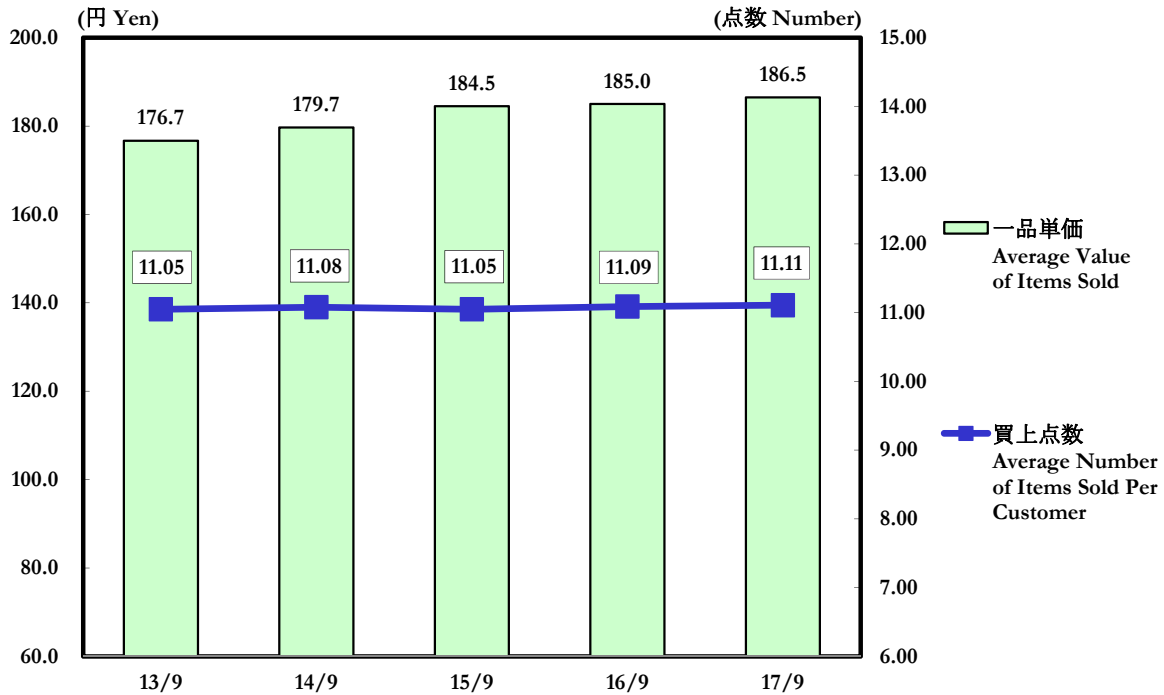


(4)一品単価・買上点数の推移 Trends in the Average Value of Items Sold and Number of Items Sold per Customer

原信ナルス HARASHIN NARUS



フレッセイ FRESSAY



3. 都道府県別店舗の状況 Number of Stores by Prefectures

原信ナルス HARASHIN NARUS

(店 Number of stores)

	2013/9			2014/9			2015/9			2016/9			2017/9		
	閉店	開店	店舗数	閉店	開店	店舗数	閉店	開店	店舗数	閉店	開店	店舗数	閉店	開店	店舗数
	Closed	Opened	Total	Closed	Opened	Total	Closed	Opened	Total	Closed	Opened	Total	Closed	Opened	Total
新潟県内店舗数 Number of stores in Niigata Prefecture	-	1	65	1	1	65	-	4	69	-	-	69	2	3	70
長野県内店舗数 Number of stores in Nagano Prefecture	-	1	4	-	1	5	-	-	5	-	-	5	-	-	5
富山県内店舗数 Number of stores in Toyama Prefecture	-	1	2	-	-	2	-	-	2	-	-	2	-	-	2
計 Total	0	3	71	1	2	72	0	4	76	0	0	76	2	3	77

フレッセイ FRESSAY

	2014/9			2015/9			2016/9			2017/9		
	閉店	開店	店舗数	閉店	開店	店舗数	閉店	開店	店舗数	閉店	開店	店舗数
	Closed	Opened	Total	Closed	Opened	Total	Closed	Opened	Total	Closed	Opened	Total
群馬県内店舗数 Number of stores in Gunma Prefecture	-	1	44	1	2	45	1	2	46	1	1	46
埼玉県内店舗数 Number of stores in Saitama Prefecture	-	-	3	-	-	3	-	-	3	-	-	3
栃木県内店舗数 Number of stores in Tochigi Prefecture	-	-	2	-	-	2	-	-	2	-	-	2
計 Total	0	1	49	1	2	50	1	2	51	1	1	51

4.稼働状況 Hours of Operation

原信ナルス HARASHIN NARUS

営業時間別 Business hours	午前7:00～午後11:00迄営業店 Stores open to 7:00 a.m. to 11:00 p.m.	1店舗 1 store
	午前7:00～午前0:00迄営業店 Stores open to 7:00 a.m. to 12:00 a.m.	11店舗 11 stores
	午前8:00～午前0:00迄営業店 Stores open to 8:00 a.m. to 12:00 a.m.	1店舗 1 store
	午前9:00～午後9:00迄営業店 Stores open to 9:00 a.m. to 9:00 p.m.	3店舗 3 stores
	午前9:00～午後10:00迄営業店 Stores open to 9:00 a.m. to 10:00 p.m.	15店舗 15 stores
	午前9:00～午後10:30迄営業店 Stores open to 9:00 a.m. to 10:30 p.m.	2店舗 2 stores
	午前9:00～午後11:00迄営業店 Stores open to 9:00 a.m. to 11:00 p.m.	2店舗 2 stores
	午前9:00～午前0:00迄営業店 Stores open to 9:00 a.m. to 12:00 a.m.	29店舗 29 stores
24時間営業店 Stores open 24 hour a day	13店舗 13 stores	

フレッセイ FRESSAY

営業時間別 Business hours	午前9:00～午後9:00迄営業店 Stores open to 9:00 a.m. to 9:00 p.m.	14店舗 14 stores
	午前9:00～午後10:00迄営業店 Stores open to 9:00 a.m. to 10:00 p.m.	15店舗 15 stores
	午前9:00～午後11:00迄営業店 Stores open to 9:00 a.m. to 11:00 p.m.	15店舗 15 stores
	午前9:00～午前0:00迄営業店 Stores open to 9:00 a.m. to 12:00 a.m.	1店舗 1 store
	午前10:00～午後8:00迄営業店 Stores open to 10:00 a.m. to 8:00 p.m.	2店舗 2 stores
	午前10:00～午後9:00迄営業店 Stores open to 10:00 a.m. to 9:00 p.m.	4店舗 4 stores

5.出店・退店状況 Store Openings and Closures

2017年9月期 For the Six-Month Period Ended September 30, 2017

	店名 Store name		所在地 Location	時期 Date	売場面積 Sales floor space (m ²)	当期売上 Store sales (Millions of yen)	年商見込 Projected annual turnover (Millions of yen)
	開店 Opened	フレッセイ Fressay	上並覆店 Kaminamie	群馬県高崎市 Takasaki City, Gunma Pref.	Sept. 2017	2,201	900
閉店 Closed	フレッセイ Fressay	並覆店 Namie	群馬県高崎市 Takasaki City, Gunma Pref.	Sept. 2017	997	232	

2018年3月期(予定) For the Fiscal Year Ending March 31, 2018 (Projected)

	店名 Store name		所在地 Location	時期 Date	売場面積 Sales floor space (m ²)	当期売上見込 Projected net sales (Millions of yen)	年商見込 Projected annual turnover (Millions of yen)
	開店 Planned opening	原信 Harashin	*巻店 *Maki	新潟県新潟市 Niigata City, Niigata Pref.	2017	2,161	640
*城岡店 *Jooka			新潟県長岡市 Nagaoka City, Niigata Pref.	2018	1,849	60	1,500

*開店予定の店舗の名称は仮称であります。

*Intended or planned name at the time of publication.