



TSI HOLDINGS



2017-011

平成 29 年 4 月 14 日

各 位

会 社 名 株式会社 TSI ホールディングス
代 表 者 名 代表取締役社長 齋藤 匡司
(東証第一部 コード番号 3608)
問 合 せ 先 管理本部 広報室長 山田 耕平
T E L 03(6748)0002

2017 年 2 月 期 通 期 決 算 説 明 会 資 料

株式会社 T S I ホールディングスは、このたび、4 月 14 日付で「2017 年 2 月 期 通 期 決 算 説 明 会 資 料」を開示しましたのでお知らせいたします。

詳細につきましては、添付の資料をご参照ください。

以 上



TSI HOLDINGS

2017年2月期 通期 決算説明会

2017.4.14



I 2017年2月期 通期
決算概況



売上総利益率の改善により、過去最高益を達成

(金額単位:百万円)

	2016.2期 通期		2017.2期 通期				
	実績	構成比	実績	構成比	前期差	前期比	開示予想比
売上高	167,211	100.0%	159,143	100.0%	▲8,067	95.2%	95.9%
売上総利益	88,119	52.7%	86,366	54.3%	▲1,752	98.0%	-
販管費	87,057	52.1%	83,825	52.7%	▲3,232	96.3%	-
人件費見合	36,371	21.8%	34,134	21.4%	▲2,237	93.8%	-
戦略費	5,374	3.2%	5,268	3.3%	▲105	98.0%	-
店舗賃借料	16,034	9.6%	15,527	9.8%	▲506	96.8%	-
その他経費	22,678	13.6%	22,772	14.3%	+93	100.4%	-
販管費(のれん償却費・減価償却費除)	80,459	48.1%	77,703	48.8%	▲2,755	96.6%	-
のれん償却費	1,373	0.8%	1,141	0.7%	▲231	83.1%	-
減価償却費	5,225	3.1%	4,980	3.1%	▲244	95.3%	-
営業利益	1,061	0.6%	2,541	1.6%	+1,479	239.4%	84.7%
経常利益	2,592	1.6%	3,964	2.5%	+1,371	152.9%	86.2%
特別利益	6,476	3.9%	4,830	3.0%	▲1,646	74.6%	-
特別損失	5,577	3.3%	4,052	2.5%	▲1,525	72.6%	-
税金等調整前当期純利益	3,491	2.1%	4,742	3.0%	+1,250	135.8%	-
親会社株主に帰属する当期純利益	1,391	0.8%	3,679	2.3%	+2,287	264.4%	141.5%
EBITDA	7,660	4.6%	8,663	5.4%	+1,003	113.1%	-
ROE	1.2%		3.2%		+2.0pt	266.7%	145.5%

※人件費見合＝人件費＋販売手数料＋業務委託料

※戦略費＝広告宣伝費＋販売促進費＋デジタル・越境EC等の投資

※EBITDA＝営業利益＋のれん償却費＋減価償却費

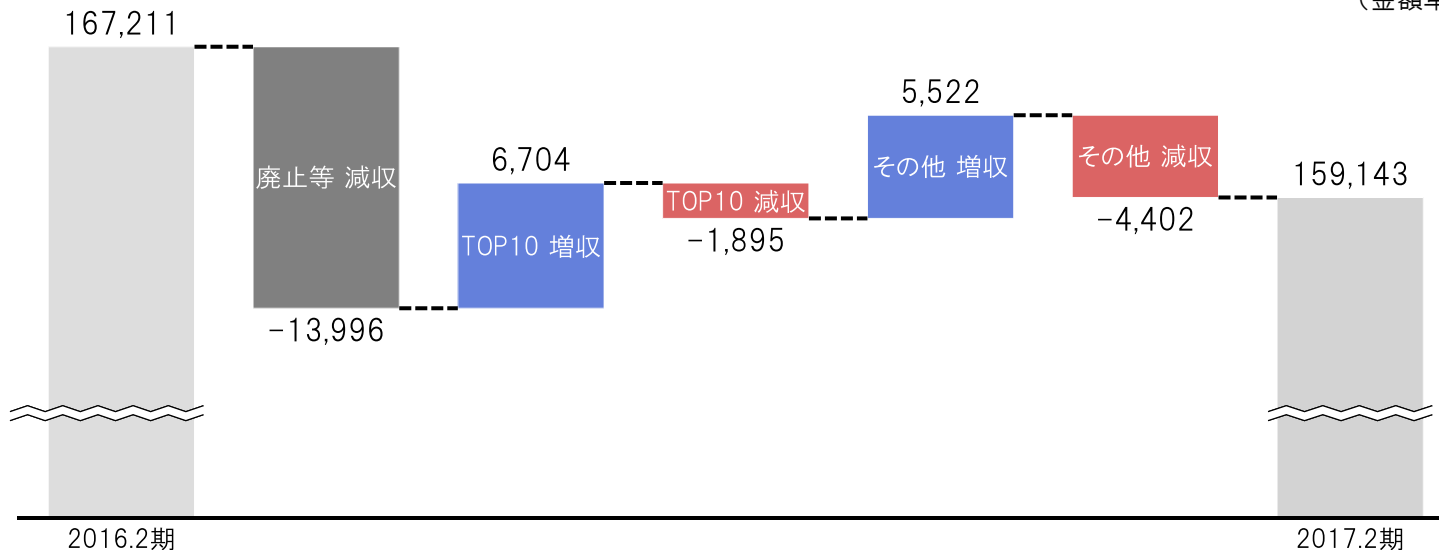
(金額単位:百万円)

2017.2期
通期 実績

科目	項目	結果	
売上高	EC	EC売上高 前年同期比129.4%	159,143(前期比 95.2%)
売上原価	直接貿易比率	前期末11.8% → 今期末12.9%	72,776(前期比 92.0%)
売上総利益	<div style="border: 1px solid red; padding: 5px;"> ・歩留、消化率のKPI化 ・BPR 7つの施策 </div> 売上総利益率 1.6pt改善		86,366(前期比 98.0%)
戦略費	デジタル・越境EC・IoT	前年同期比 約4億円の増加	5,268(前期比 98.0%)
	販売員インセンティブ		
その他販管費	調達プロジェクト		78,556 (前期比 96.2%)
	TERRA/倉庫集約	基幹システムのグループ拡大、 子会社の物流センター統合	
営業利益			2,541 (前期比 239.4%)

廃止等の減収を除く継続ブランドの前年比較は104.0%

(金額単位: 百万円)



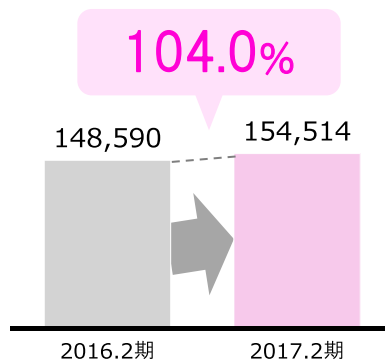
主な増収 ブランド

- TOP10
- nano・universe
 - NATURAL BEAUTY BASIC
 - MARGARET HOWELL
 - PEARLY GATES
 - STUSSY
 - Apuweiser-riche

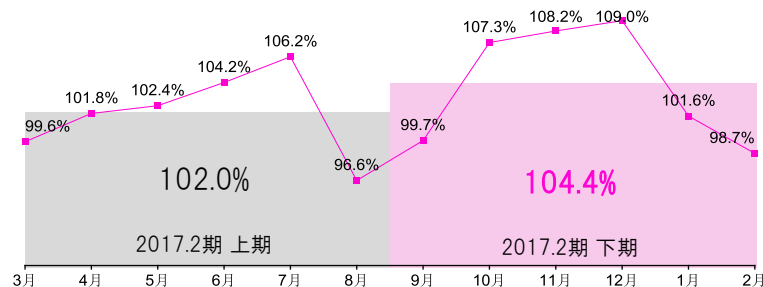
- その他
- JILL by JILLSTUART
 - JUSGLITTY
 - Mystrada
 - ADORE

継続ブランド比較

①財務売上高



②月次売上高前年比(全店)



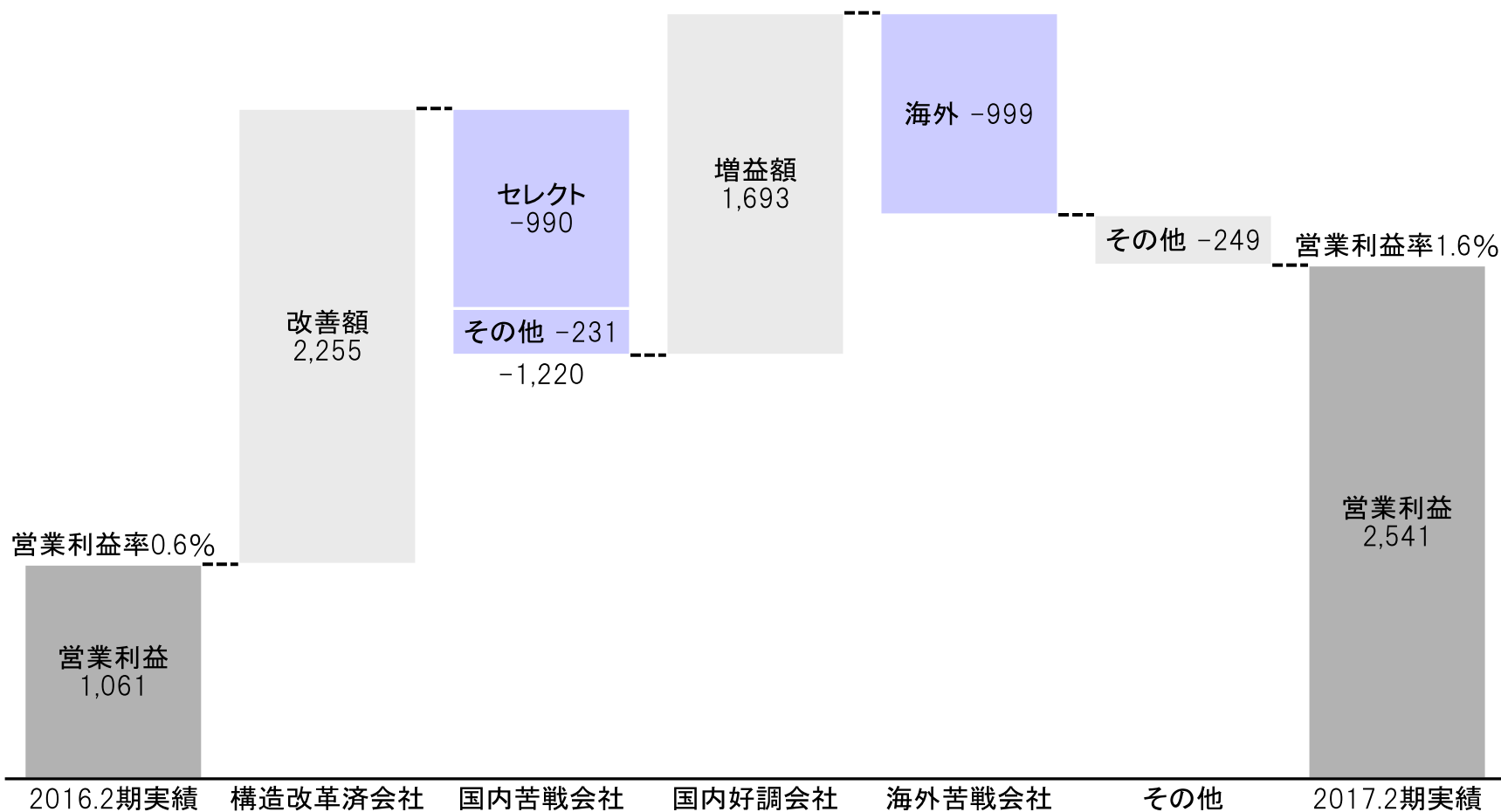
TOP10のうち6ブランドが増収、8ブランドの売上総利益率が改善

(金額単位:百万円)

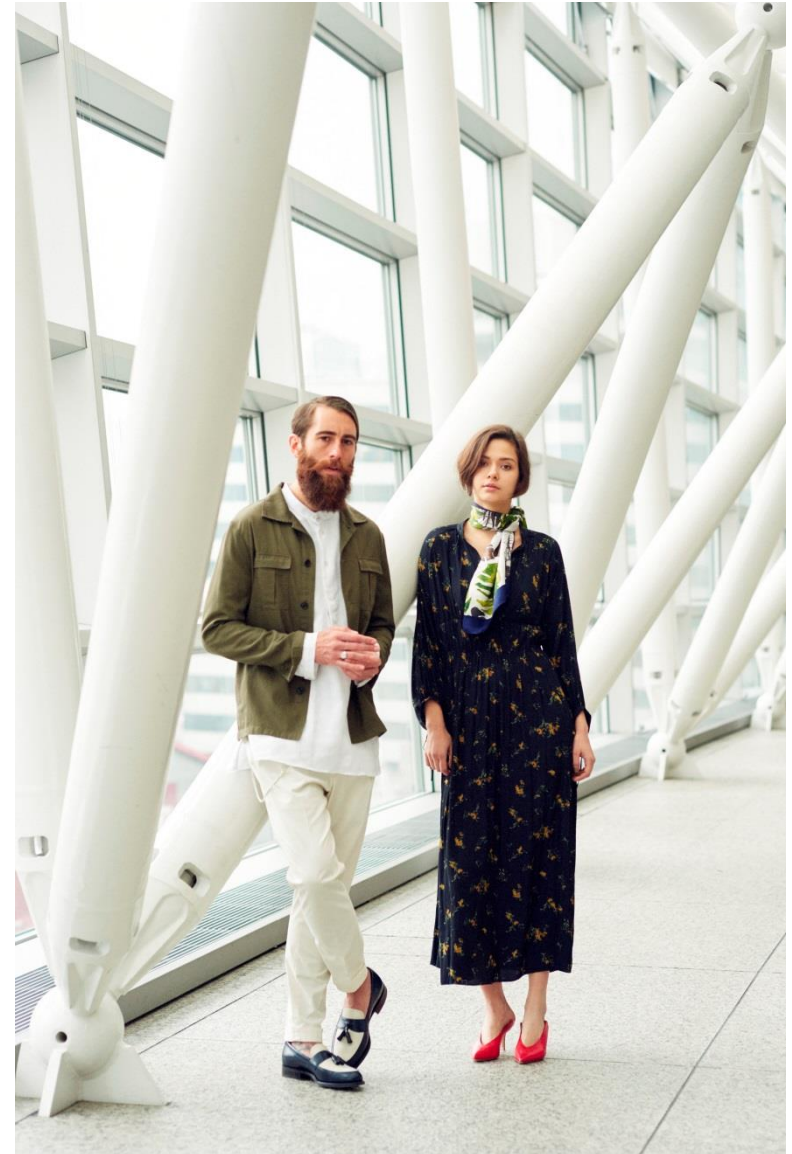
ブランド名	2016.2期 通期			2017.2期 通期			前期比	
	売上		売上 総利益率	売上		売上 総利益率	売上	売上 総利益率
	構成比			構成比				
1 nano・universe	22,810	13.6%	56.6%	27,153	17.1%	52.7%	119.0%	▲3.9pt
2 NATURAL BEAUTY BASIC	15,763	9.4%	57.1%	15,920	10.0%	57.3%	101.0%	+0.2pt
3 MARGARET HOWELL	12,799	7.7%	58.3%	13,030	8.2%	58.3%	101.8%	▲0.0pt
4 PEARLY GATES	9,426	5.6%	46.6%	10,287	6.5%	51.5%	109.1%	+4.9pt
5 ROSE BUD	10,248	6.1%	48.6%	9,009	5.7%	49.1%	87.9%	+0.5pt
6 STUSSY	5,831	3.5%	65.7%	6,731	4.2%	68.1%	115.4%	+2.4pt
7 HUMAN WOMAN	4,957	3.0%	47.8%	4,875	3.1%	51.3%	98.3%	+3.5pt
8 PROPORTION BODY DRESSING	4,935	3.0%	50.0%	4,761	3.0%	54.9%	96.5%	+4.9pt
9 Free's Mart	5,043	3.0%	52.8%	4,643	2.9%	55.7%	92.1%	+2.9pt
10 Apuweiser-riche	3,904	2.3%	60.4%	4,117	2.6%	63.9%	105.5%	+3.5pt
TOP10	95,721	57.2%	54.7%	100,530	63.2%	55.4%	105.0%	+0.7pt
その他	52,868	31.6%	54.2%	53,984	33.9%	53.5%	102.1%	▲0.7pt
継続ブランド計	148,590	88.9%	54.5%	154,514	97.1%	54.7%	104.0%	+0.2pt
廃止ブランド等	18,621	11.1%	38.2%	4,629	2.9%	40.6%	24.9%	+2.4pt
合計	167,211	100.0%	52.7%	159,143	100.0%	54.3%	95.2%	+1.6pt

構造改革に加え、国内好調会社が苦戦分を吸収し大幅増益

(金額単位: 百万円)



Ⅱ 2018年2月期 連結業績予想



売上高1,600億円(前期比100.5%)、営業利益32億円(前期比125.9%)を計画

(金額単位:百万円)

	上半期			下半期			通期		
	2017.2期 実績	2018.2期 予想	前期比	2017.2期 実績	2018.2期 予想	前期比	2017.2期 実績	2018.2期 予想	前期比
売上高	77,181	76,000	98.5%	81,962	84,000	102.5%	159,143	160,000	100.5%
営業利益	830	400	48.2%	1,710	2,800	163.7%	2,541	3,200	125.9%
経常利益	1,236	900	72.8%	2,727	3,500	128.3%	3,964	4,400	111.0%
親会社株主に帰属する 当期純利益	505	400	79.1%	3,173	2,700	85.1%	3,679	3,100	84.3%

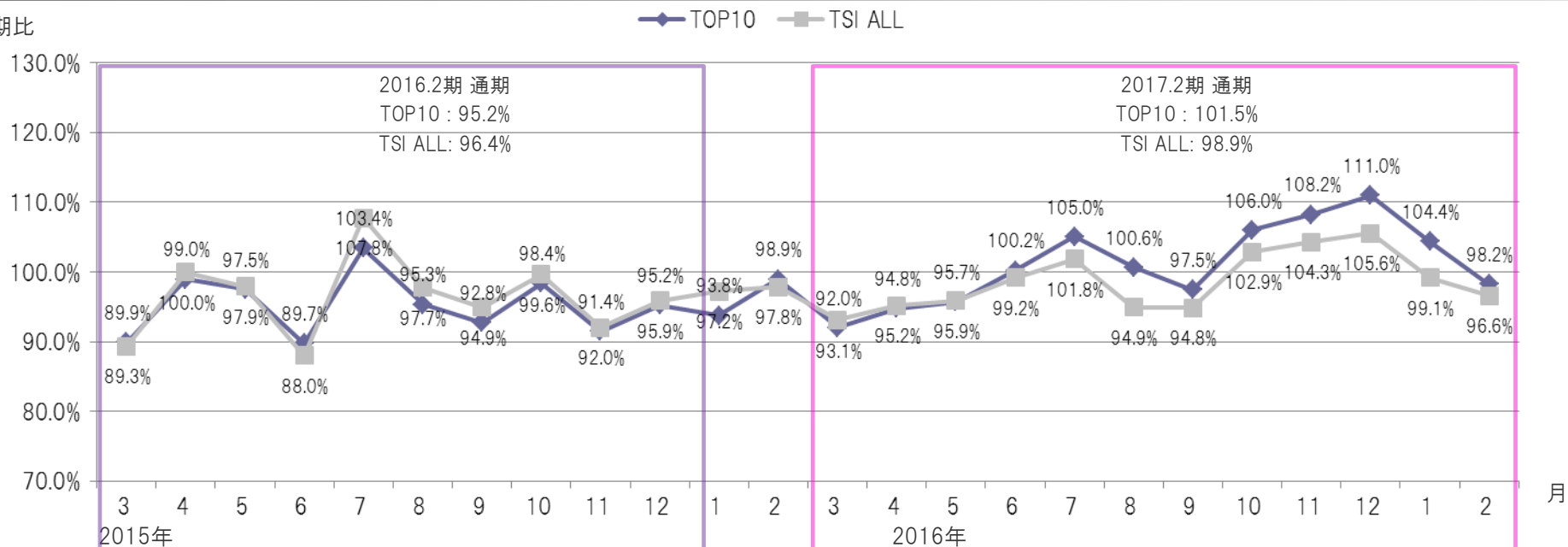
※グループ会社の引越、IT戦略投資、新規事業投資を計画

Ⅲ 補足資料

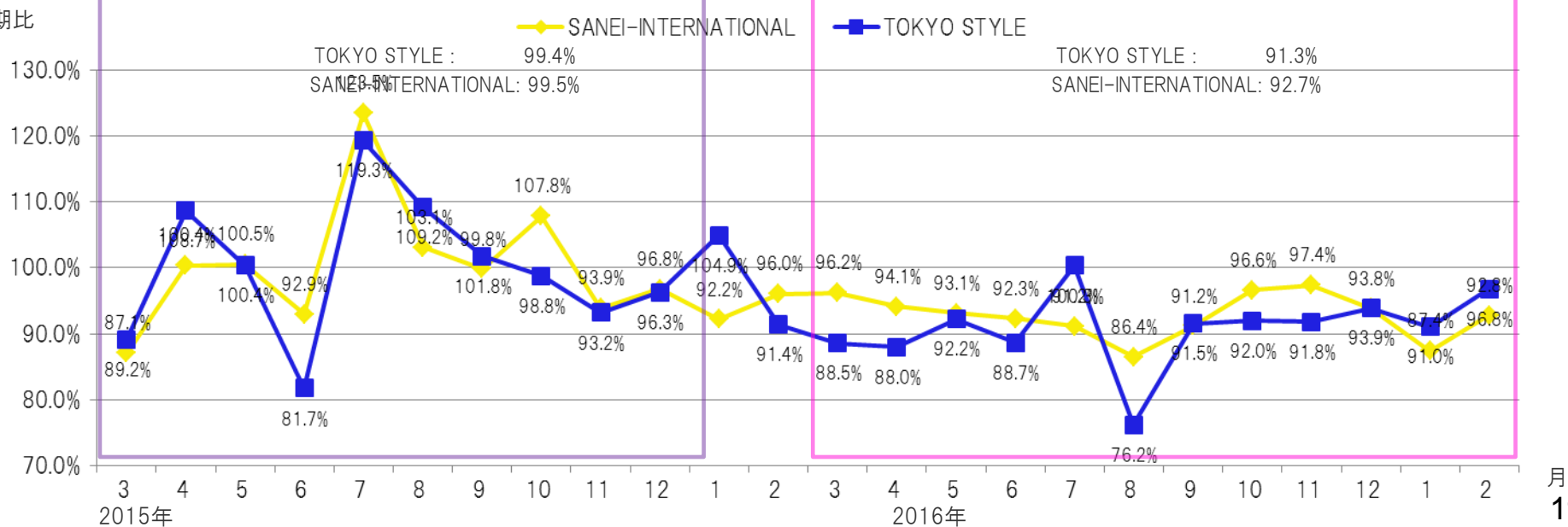


国内既存店売上高の推移

前期比



前期比



月

11

(金額単位:百万円)

	2016.2期 通期		2017.2期 通期			
	実績	構成比	実績	前期比	構成比	構成比 前期差
百貨店	39,349	23.5%	33,062	84.0%	20.8%	▲2.8pt
非百貨店※1	81,638	48.8%	78,857	96.6%	49.6%	+0.7pt
EC(E-Commerce)	19,684	11.8%	25,463	129.4%	16.0%	+4.2pt
海外	10,252	6.1%	7,772	75.8%	4.9%	▲1.2pt
その他※2	16,287	9.7%	13,988	85.9%	8.8%	▲1.0pt
合計	167,211	100.0%	159,143	95.2%	100.0%	-

※1:非百貨店:ファッションビル、駅ビル、路面店、アウトレット等

※2:その他:卸や社販等のその他アパレル事業、グループ会社の非アパレル事業等

		2016.2期末	2017.2期 第3四半期末	出店	退店	2017.2期末
国内	店舗数	1,331	1,231	6	94	1,143
	前期末差	▲ 70	▲ 4			▲ 88
海外	店舗数	227	197	1	3	195
	前期末差	▲ 1	▲ 17			▲ 2
合計	店舗数	1,558	1,428	7	97	1,338
	前期末差	▲ 71	▲ 21			▲ 90

※2016.2期末の前期末差は、2016.2期 第3四半期末との比較

- 本資料に記載されている業績予想等の将来に関する記述は、本資料の日付において当社が入手している情報及び合理的であると判断する一定の前提に基づくものであり、実際の業績等は今後の様々な要因によって大きく異なる可能性があります。
- 本資料に記載の金額は、百万円未満を切り捨てて表示しています。