

2016年3月期

決算説明会資料

株式会社エスエルディー

(証券コード：3223)



目次

I	2016年3月期 決算概要	p3
II	今後の事業戦略	p12
	appendix	p17

I 2016年3月期 決算概要

業績の状況

■ 増収減益

- 前期と比較し、売上高は16.4%増の5,272百万円、経常利益は36.3%減の103百万円の増収減益
- 売上高：店舗数増加に伴い増収
- 各利益：新規店舗出店に伴う原価の増加、主に人件費増加による販管費の増加、減損による特別損失計上による減益

新規出店の状況

■ 新規出店14店舗

- 既存エリアにおけるドミナント強化並びに既存ブランドの認知度向上
→ 関東地方9店舗、東海地方1店舗、近畿地方1店舗
- 新たなフードコート用業態の開発
→ 九州地方3店舗

既存店の状況

■ 天候の影響等により厳しい状況で推移

- 売上高：前期比97.0%
- 客数：前期比97.4%
- 客単価：前期比99.7%

※既存店・・・集計対象期の前々期末までに出店した店舗

財務の状況

■ 財務基盤の安定

- 出店に伴い借入金が増加したものの、引き続き40%近い自己資本比率を維持

2016年3月期 業績概要

2016年3月期 全社業績

(単位：百万円)

	2015年3月期		2016年3月期		前期比	ポイント
		構成比		構成比		
売上高	4,527	100.0	5,272	100.0	116.4	・ 14店舗の新規出店による増加
売上総利益	713	15.8	716	13.6	100.3	・ 2017年3月期出店店舗に係る一部出店費用の前倒し発生による原価率の上昇
販管費及び一般管理費	510	11.3	610	11.6	119.6	
営業利益	203	4.5	105	2.0	51.9	・ 組織体制強化に伴う採用費及び人件費の増加
経常利益	204	4.5	130	2.5	63.7	・ 賃貸借契約の内容変更に伴う手数料収入
当期純利益	116	2.6	12	0.2	11.1	・ 減損損失96百万円計上

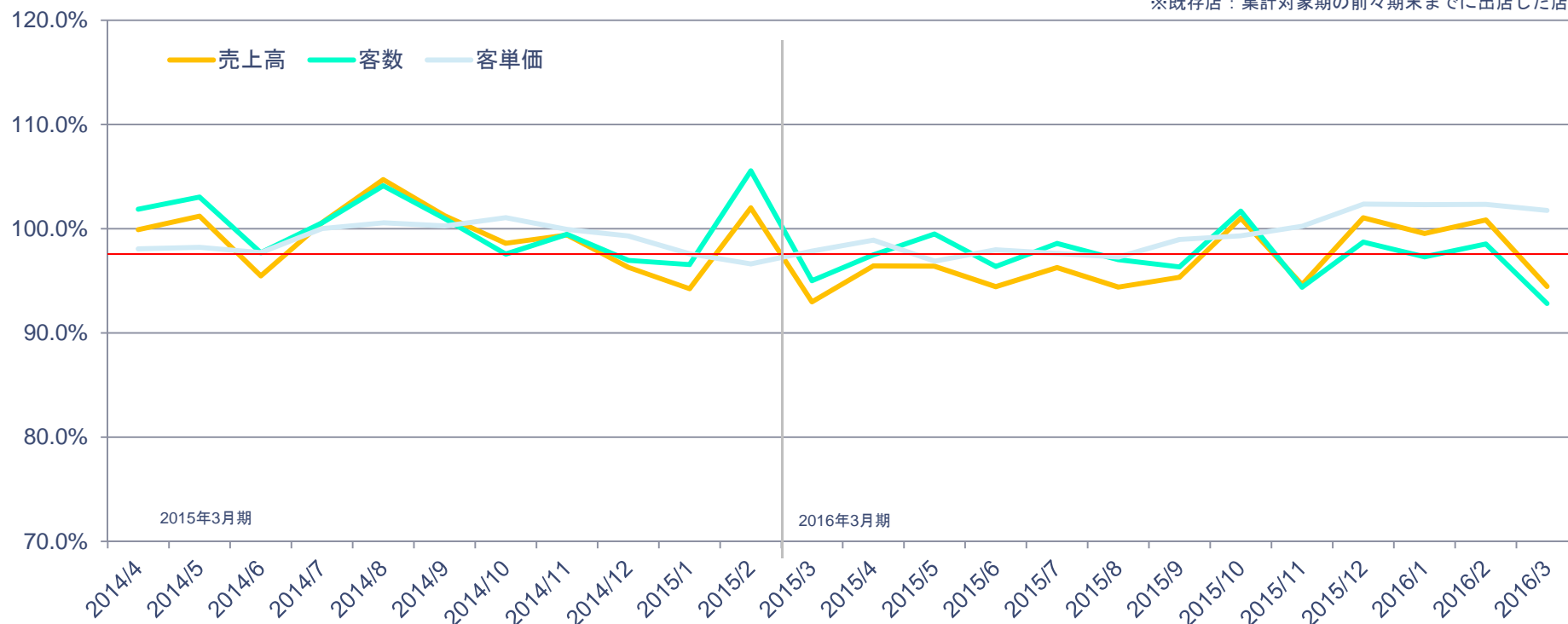
2016年3月期 サービス別売上高

(単位：百万円)

	2015年3月期		2016年3月期		前期比
		構成比		構成比	
飲食サービス	4,329	95.6	5,020	95.2	116.0
コンテンツ企画サービス	198	4.4	252	4.8	126.9
合計	4,527	100.0	5,272	100.0	116.4

飲食サービス概要 ー既存店 前期比推移ー

※既存店：集計対象期の前々期末までに出店した店舗



	2015年3月期													2016年3月期												
	4月	5月	6月	7月	8月	9月	10月	11月	12月	1月	2月	3月	通期	4月	5月	6月	7月	8月	9月	10月	11月	12月	1月	2月	3月	通期
売上高	99.9	101.2	95.5	100.6	104.7	101.3	98.6	99.4	96.3	94.2	102.0	93.0	98.7	96.4	96.4	94.4	96.3	94.4	95.3	101.0	94.6	101.0	99.6	100.8	94.5	97.0
客数	101.9	103.0	97.7	100.6	104.1	101.0	97.6	99.5	97.0	96.6	105.6	95.0	99.8	97.5	99.5	96.4	98.6	97.0	96.3	101.7	94.4	98.7	97.3	98.5	92.8	97.4
客単価	98.1	98.2	97.7	100.0	100.6	100.3	101.1	99.9	99.3	97.6	96.6	97.8	98.9	98.9	96.9	98.0	97.6	97.3	99.0	99.3	100.2	102.4	102.3	102.3	101.8	99.7

飲食サービス概要 一出店・退店概要

■ 新規出店（直営飲食店）14店舗

2015年3月末現在 55店舗

2016年3月末現在 69店舗



所在地	開店日	店舗名	
静岡県 静岡市	2015 4/10	atari CAFE & DINING 新静岡セノバ店	
神奈川県 横浜市	4/24	kawara CAFE & DINING -FORWARD- 横浜ワールドポーターズ店	
	5/21	kawara CAFE & KITCHEN トレッサ横浜店	
千葉県 船橋市	6/25	kawara CAFE & DINING 津田沼PARCO店	
大阪府 大阪市	7/8	kawara CAFE & DINING 天王寺ミオ店	
商業施設	9/18	kawara CAFE & KITCHEN 天神コア店	
	福岡県 福岡市	9/18	hole hole cafe & diner 天神コア店
	9/18	SUNDAY COFFEE STAND 天神コア店	
東京都 千代田区	10/1	APRON'S DELI 虎ノ門店	
	10/1	Cafe & Dining ballo ballo 虎ノ門店	
東京都 渋谷区	11/19	atari CAFE & DINING 渋谷モディ店	
	11/19	Cheese Dish Factory 渋谷モディ店	
路面店	東京都 渋谷区	10/15	HangOut HangOver 渋谷店
	神奈川県 横浜市	12/7	kawara CAFE & DINING 関内店

飲食サービス概要 ー新規出店例ー

Kawara CAFÉ & DINING 横浜ワールドポーターズ店 2015年 4月24日



Kawara CAFÉ & DINING 天王寺ミオ店 2015年 7月 8日



kawara KITCHEN 天神コア店
hole hole cafe&diner 天神コア店
SUNDAY COFFEE STAND 天神コア店 2015年 9月18日



Cheese Dish Factory 渋谷モディ店
atari CAFE & DINING 渋谷モディ店 2015年11月19日



コンテンツ企画サービス概要

(株)スタイリングライフ・ホールディングス BCLカンパニーと業務提携
ベキュアハニーマルシェ内ジュースバーの商品開発及び運営を受託



■ 概要

2016年2月に業務提携したコスメ事業を展開するBLCカンパニーのコスメブランドVECUA Honeyから誕生した「ベキュアハニー マルシェ渋谷モディ店」内ジュースバー「Honey's Kitchen」の商品開発及び運営を受託。

(株)カプコン直営「カプコンカフェ」の
フード・ドリンクをプロデュース



■ 概要

イオンレイクタウンにて株式会社カプコンが直営するキャラクターカフェ「カプコンカフェ」のフード・ドリンクをプロデュース。ゲームアイテムやキャラクターの再現性と味を追求。

アーティストとのコラボレーション企画
直営店でのライブ、期間限定のコラボメニュー開発・提供



■ 概要

フジテレビ系列番組に出演し、話題となったアーティスト“住岡梨奈”とのコラボレーション企画として当社直営13店舗でライブを実施。また、ご本人の好み・要望を盛り込んだコラボメニューを期間限定で提供。

高知県産業振興計画への参画
公設民営施設内カフェのアドバイザー業務を受託



■ 概要

地方創生貢献への第一歩として高知県産業振興計画へ参画。高知県産業振興アドバイザーに就任し、課題の抽出や改善案の提言等を行うとともに、2016年4月にオープンしたCafé Niiil Mareのフード・空間内装・キッチンオペレーションの基盤構築等の総合的なアドバイザー業務を提供。

財務概要（貸借対照表／有利子負債の状況）

貸借対照表 概要

（単位：百万円）

	2015年3月 期末	2016年3月 期末	主な内容
--	---------------	---------------	------

【資産の部】

流動資産	951	885	新規出店等に伴う現金及び預金の減少 (139百万円)
固定資産	1,081	1,459	新規出店等に伴う有形固定資産の増加 (254百万円)

【負債の部】

流動負債	661	821	事業拡大に伴う仕入の増加による買掛金の増加 (26百万円) 新規出店等に伴う未払金の増加 (140百万円)
固定負債	456	590	新規出店等に伴う長期借入金の増加 (115百万円)

【純資産の部】

純資産合計	916	933	当期純利益計上による利益剰余金の増加 (12百万円)
-------	-----	-----	-------------------------------

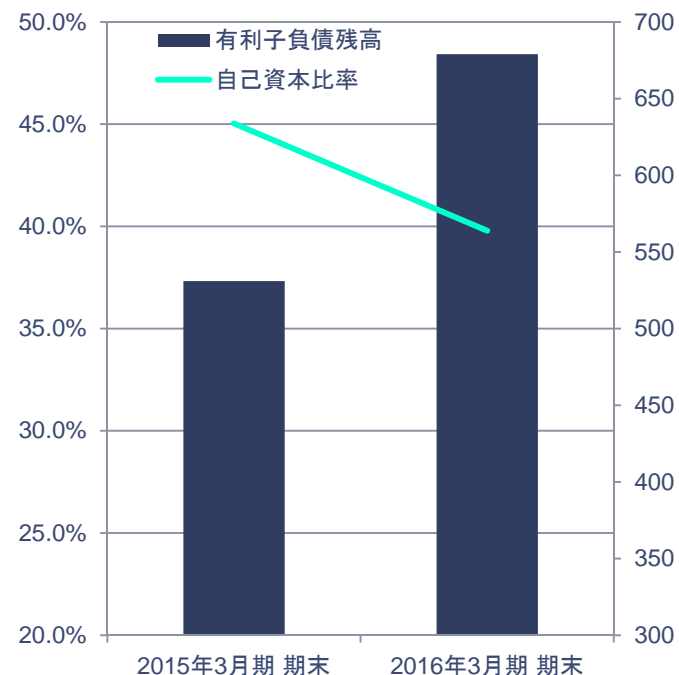
有利子負債の状況

（単位：百万円）

	2015年3月期	2016年3月期
有利子負債残高 ※1	531	679
有利子負債依存度 ※2	26.1%	29.0%
自己資本比率	45.0%	39.8%

※1 有利子負債残高：短期及び長期借入金（1年内返済予定含）、社債（1年内償還予定含）の合計額

※2 有利子負債依存度：総資産に占める有利子負債の比率



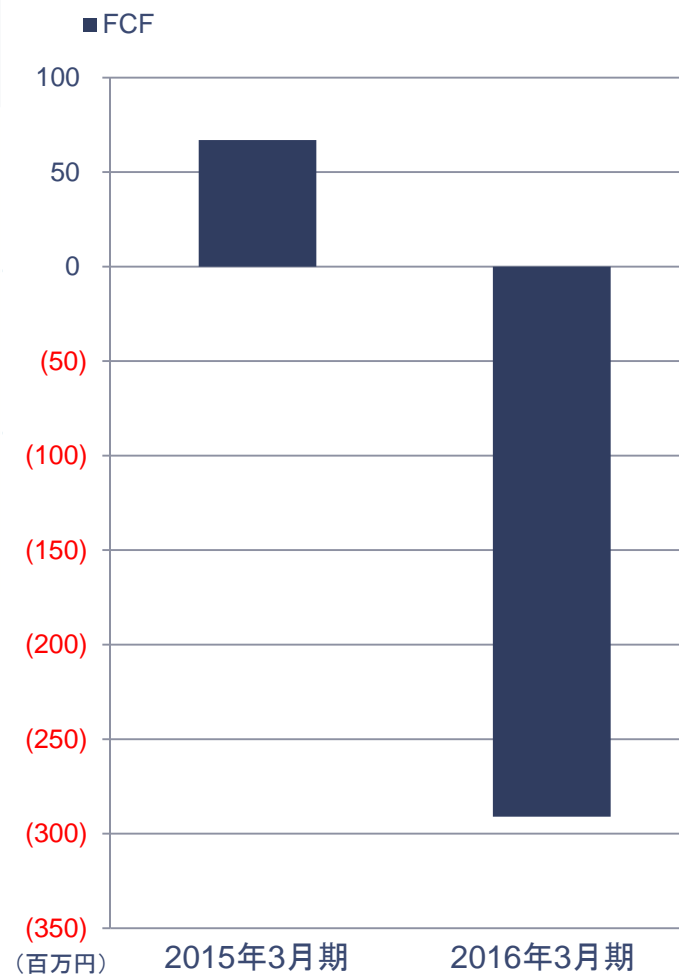
キャッシュ・フローの状況

キャッシュ・フロー計算書 概要

(単位：百万円)

	2015年 3月期	2016年 3月期	主な内容
営業活動による キャッシュ・フロー	323	147	税引前当期純利益 (33百万円) 減価償却費 (129百万円) 減損損失 (96百万円)
投資活動による キャッシュ・フロー	△ 256	△ 438	新規出店等による有形及び無形固定 資産の取得 (337百万円) 敷金及び保証金の差入 (110百万円)
財務活動による キャッシュ・フロー	215	150	長期借入金の借入 (336百万円)
現金及び現金同等物の 増減額	283	△139	
現金及び現金同等物の 期首残高	393	676	
現金及び現金同等物の 期末残高	676	536	

フリー・キャッシュ・フローの状況



※フリー・キャッシュ・フロー：営業キャッシュ・フローと投資
キャッシュ・フローを加算したもの

II 今後の事業戦略

2017年3月期 業績予想

2017年3月期 全社業績予想

(単位：百万円)

	2016年3月期 実績		2017年3月期 通期予想		
		構成比		構成比	前期比
売上高	5,272	100.0	5,806	100.0	110.1
営業利益	105	2.0	151	2.6	143.0
経常利益	130	2.5	158	2.7	121.9
当期純利益	12	0.2	70	1.2	547.1

■ 事業環境

- ・企業業績・雇用環境の改善が続く一方、中国や新興国経済の不安定化により、不透明な状況の継続が予想される
- ・原材料費高騰による原価率の上昇
- ・人材採用難による人件費率の上昇

2017年3月期 サービス別売上高予想

(単位：百万円)

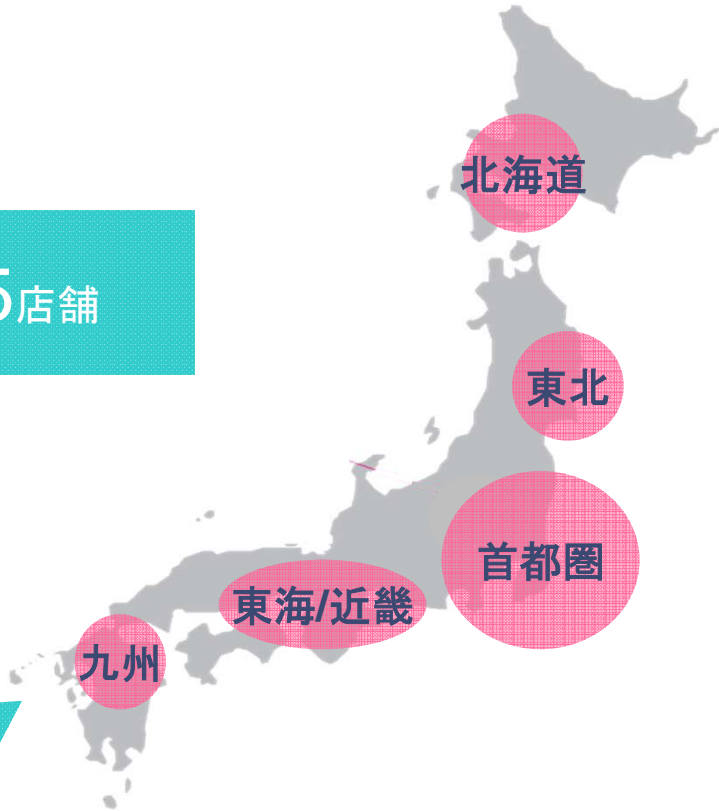
	2016年3月期 実績		2017年3月期 通期予想		
		構成比		構成比	前期比
飲食サービス	5,020	95.2	5,626	96.9	112.1
コンテンツ企画サービス	252	4.8	180	3.1	71.5
合計	5,272	100.0	5,806	100.0	110.1

※2017年3月期は第2四半期予想を開示しておりません。

出店計画

- 新規出店 6店舗を計画
(うち、4月中に3店舗出店済)

2017年3月期 **75**店舗



2016年3月期末 **69**店舗



出店地域

関東地方：3店舗

2016年4月 5日 HangOut HangOver 西武新宿Brick St.店

2016年4月 5日 Kawara CAFE & DINING 新宿靖国通り店

2016年 4月21日 Kawara CAFE & DINING KITTE博多店

地域未定：3店舗

※2016年6月10日現在

□ 組織体制の見直し

- 本社移転（2015年10月1日）⇒ 職場環境整備、管理部門スタッフの充実
- 人材育成の推進 ⇒ SLD ACADEMY ワークショップの企画・運営
※社内向け講座 2016年3月期実績
 - ・役職別プロフェッショナル研修
 - ・カフェで使える英会話
 - ・ドリンクアカデミー 他

□ 既存店舗の戦略的整理（予定）

- 商業施設リニューアルによる退店 3店舗
- 戦略的退店 3店舗

□ 既存店舗の業態転換

□ 競合他社との差別化

- メニュー開発、新業態開発等
- 多様なエンターテインメント企画

株主還元策について

株主優待

- 基準日：2016年3月末
- 内容：年1回の実施とし、当社株式100株（1単元）以上保有の株主を対象に保有株式数に応じて、下記のとりの「お食事券」を贈呈。
当該食事券は、当社の直営飲食店舗においてのみ利用可能とし、当社が運営を受託している店舗及びライブハウスは除く。利用は、記載有効期限日までとする。

保有株式数	発行枚数
100株以上 300株未満	2,000円分（2,000円 × 1枚）
300株以上 500株未満	10,000円分（2,000円 × 5枚）
500株以上	20,000円分（2,000円 × 10枚）

配当

- 当社は、株主への利益配分については、重要な経営課題の一つと位置づけ、各期の経営成績、企業体質の強化と将来の事業展開に向けた内部留保の充実等を総合的に勘案しつつ、配当を実施していくことに努めることを基本方針としております。
- 第13期は、期初に無配予想としておりましたが、財務状況や今後の業績等を総合的に検討した結果、当期末配当金を1株あたり20円（2016年6月29日開催予定の定時株主総会での承認を前提）といたしました。
- 次期の配当金については、1株あたり年間配当金20円を予定しております。

appendix

飲食サービス 主要ブランド一覧

■ それぞれのSpaceの特性に合わせた多様なブランド開発による出店を実施

主なブランドの特徴				
ブランド名	ブランドロゴ	特徴	客単価	店舗数
kawara CAFE&DINING		「瓦」をモチーフとし、和のテイストを取り入れたカフェダイニング。主に和風創作料理を提供。	約1,600円	28
kawara CAFE&KITCHEN		「日常の中により特別なCAFE食堂を」をテーマに、お茶も食事も充実させたカフェ。	約1,100円	
hole hole Cafe&Diner		南国をイメージした明るい雰囲気特徴的なカフェダイニング。主に南国料理を提供。	約1,700円	6
Cafe&Dining ballo ballo		「ballo」とは伊語で「踊り」。テーマは「踊りだしそうな程ワクワクするお店」。主にイタリアンを提供。	約1,900円	5
atari CAFE&DINING		幅広いニーズに対応することをテーマに、パルコ内で展開するカフェダイニング。主に和風創作料理を提供。	約1,400円	5
HIKARI cafe&dining		「太陽と月の光」をテーマとしたカフェダイニング。主に洋風創作料理を提供。	約2,000円	4
#(ナンバー) CAFE&DINER		「居心地の良いおもてなし部屋」をテーマに、内装やインテリアにこだわったカフェダイニング。主に和風創作料理を提供。	約1,500円	3

※2016年3月末現在

SLD ACADEMY ～「現場主義」を実現する育成制度～

■ 社内教育としてのコンテンツ

5 SLD ACADEMY

SERVICE / CULTURE
DRINK / FOOD / SWEETS

MAY

No learning, No life



講師：青野 玄 (株式会社スエルディー代表取締役 CEO)

役職別プロフェッショナル研修 プロデューサー

受講対象者：プロデューサー

■日時：5月7日(木) 13:00-14:45

■場所：CH会議室

■講師：青野玄 (株式会社スエルディー代表取締役 CEO)

■内容：この研修では各ステージに必要な役職別スタンダードを学習。プロデューサーは企画立案を中心とした必須技術の習得を目指します！

5月は真のプロデューサーへの階段 1段目
～お店の診断書 各種指標の整理～を学びます。



講師：青柳 祐樹 (株式会社スエルディー)

役職別プロフェッショナル研修 店長

受講対象者：首都圏の店長・店長代理

■日時：5月7日(木) 13:00-14:45

■場所：渋谷区文化総合センター大和田

■講師：青柳祐樹 (株式会社スエルディー)

■内容：この研修では各ステージに必要な役職別スタンダードを学習。店長はサービスを中心とした必須技術の習得を目指します！！



講師：サッポロビール

ドリンクアカデミー / BEER

第6期 新卒入社必須

■受講対象者：第6期新卒入社必須 ※その他の全従業員参加OK

■日時：5月12日(火) 13:00-16:00

■応募方法：新卒社員以外の参加希望者は、4月20日までに
→info@sld-academy.com までご連絡下さい！

■場所：サッポロビール本社前 (12時45分集合厳守)

■講師：サッポロビール

■内容：サッポロビールさんより生ビールの基本知識と正しい提供方法を学びます。筆記テスト・実技テストをクリアしビールマイスター認定の取得を目指します。エビスビール記念館の見学も予定しています。

www.sld-academy.com

6 SLD ACADEMY

SERVICE / CULTURE
DRINK / FOOD / SWEETS

JUNE

Made in SLD



講師：①青柳祐樹 (株式会社スエルディー)
②内野浩一郎 (フリーバリスタ)

秋冬メニューディレクションミーティング

受講対象者：フード・スイーツ 兼任・店舗料理長、キッチン管理者(社員)
ドリンク プロデューサー・店長

■日時：6月8日(月) ※時間は毎月スケジュールにて配信

■場所：CH会議室

■内容：今期からスタートするメニュー開発に関わるメンバーと一緒に集まる新たなミーティング。シーズンメニューの方向性の共有と開発に役立つインプットを行います。



講師：①青柳祐樹 (株式会社スエルディー)
②内野浩一郎 (フリーバリスタ)

福岡アカデミー【サービス&ラテアート】

受講対象者：福岡エリア全従業員参加OK！

■日時：6月9日(火)

①前半 11:30-13:00「サービススタンダード」
②後半 14:30-17:00「ラテアート」

■会場：①ハミングバード会議室(天神) / ②ラッキーコーヒーマシン株式会社(博多)

■内容：福岡エリア初のSLDアカデミー開催！！
①前半はロールプレイングを中心に「lit」のサービスを習得。
②後半はフリーバリスタ内野浩一郎氏を講師に迎えラテアートを学びます。これまでの人気コンテンツを中心としたプログラムで開催します。



講師：①鈴木清孝 (株式会社スエルディー)
②UCC公認バリスタ

ドリンクアカデミー ラテアート&カフェラテスタンダード

受講対象者：前半 第6期新卒入社必須
後半 全従業員参加OK!!!

■受講対象者：①前半は第6期新卒入社必須受講
②後半は全従業員参加OK！

■日時：6月17日(水)

①前半 10:00-12:00「カフェラテスタンダード」
②後半 14:00-16:30「ラテアート」

■場所：UCC東京本部

■内容：①前半は【抽出・フォームミルク・マシンの扱い・・・】などエスプレッソとカフェラテの基礎をレクチャー。
②後半はハート・リーフの作り方などラテアートの基本を学びます。

www.sld-academy.com

NEWS RELEASE



kawara CAFE&DINING
2016年1月吉日

新宿に8店舗目！2016年4月上旬に 「kawara CAFE&DINING 新宿靖国通り店」OPEN



街並みが一望できる2面ガラス張りの店内
9階からの眺めとデザイナーズ空間で特別な時間を演出

飲食店・イベントなど、様々なスペース開発・運営を手がける株式会社エスエルディー(本社：東京都渋谷区、代表取締役社長：青野 玄、証券コード：3223)は、2016年4月上旬に、30店舗目となる『kawara CAFE&DINING』を新宿へ出店することが決定いたしました。新宿エリアとしては8店舗目の出店となり、これにて当社の直営店舗は20業態70店舗となります。

東京の新宿・渋谷・銀座などの主要エリアや、横浜・大宮・千葉など関東だけでなく、仙台・大阪・福岡など全国の主要都市にも拡大を続けるエスエルディーのメインブランド『kawara CAFE&DINING』は、和のテイストを取り入れたカフェ&ダイニングで、ランチ・カフェ/ディナーと二面性を楽しめ、お一人様でのランチやデート、大人数での宴会パーティなど、様々な用途でご利用いただきやすい業態です。

当社は今後も、首都圏を始めとする全国の主要都市にドミナント戦略を積極展開し、出店エリアを拡大してまいります。

【基本情報】

店名 : kawara CAFE&DINING 新宿靖国通り店
場所 : 〒160-0021 東京都新宿区歌舞伎町 1-23-15 9階
営業時間 : 11:30~24:00 (予定)
席数 : 54席 (予定)
坪数 : 33.98坪
定休日 : 不定休

◆取材・店舗プロデュースなどの各種お問い合わせ◆
担当：広報 TEL：03-6277-5031 MAIL：pr@sld-inc.com
〒150-0041 東京都渋谷区神南 1-20-2 第一清水ビル (受付:2F)

NEWS RELEASE



kawara CAFE&DINING
2016年1月吉日

2016年4月21日オープンの「KITTE 博多」に 「kawara CAFE&DINING KITTE 博多店」オープン



博多の新たなランドマーク「KITTE 博多」に
福岡の直営7店舗目を出店！

飲食店・イベントなど、様々なスペース開発・運営を手がける株式会社エスエルディー(本社：東京都渋谷区、代表取締役社長：青野 玄、証券コード：3223)は、2016年4月21日(木)に、当社の主要ブランドである『kawara CAFE&DINING』をKITTE 博多へ出店することが決定いたしました。博多エリアへは初の出店となり、これにて福岡の直営店舗は7店舗、全国の当社の直営店舗は20業態71店舗となります。

東京の新宿・渋谷・銀座などの主要エリアや、横浜・大宮・千葉など関東だけでなく、仙台・大阪・福岡など全国の主要都市にも拡大を続けるエスエルディーのメインブランド『kawara CAFE&DINING』は、和のテイストを取り入れたカフェ&ダイニングで、ランチ・カフェ/ディナーと二面性を楽しめ、お一人様でのランチやデート、大人数での宴会パーティなど、様々な用途でご利用いただきやすい業態です。

当社は今後も、首都圏を始めとする全国の主要都市にドミナント戦略を積極展開し、出店エリアを拡大してまいります。

【基本情報】

店名 : kawara CAFE&DINING KITTE 博多店
場所 : 〒812-0012 福岡県福岡市博多区博多駅中央街9番1号 KITTE 博多 9階
営業時間 : 11:00~23:00
席数 : 56席
坪数 : 32.1坪
定休日 : なし (KITTE 博多に準ずる)

◆取材・店舗プロデュースなどの各種お問い合わせ◆
担当：広報 TEL：03-6277-5031 MAIL：pr@sld-inc.com
〒150-0041 東京都渋谷区神南 1-20-2 第一清水ビル (受付:2F)

プレスリリース 第4四半期

SLD ENTERTAINMENT INC.
2016年1月吉日

テラスハウス出演で話題の住岡梨奈とコラボ決定
エスエルディーのカフェ13店舗が特設ライブ会場に！
コラボメニューを食べると
オリジナルノベルティがもらえるキャンペーンも実施

飲食店・イベントなど、様々なスペース開発・運営を手がける株式会社エスエルディー(本社：東京都渋谷区、代表取締役社長：青野 玄、証券コード：3223)は、フジテレビ系列「テラスハウス」に出演し話題となったアーティスト・住岡梨奈さんとのコラボレーション企画として、当社直営の13店舗にてライブを実施、期間限定でコラボメニューを提供いたします。

今年26歳の誕生日を迎える住岡梨奈さんが全国26ヶ所を回るツアー、住岡梨奈 tour 2016『music wagon “26”』を開催。彼女のふるさとである北海道での7公演を含む今回のツアーで、全26公演のうち半数の13公演を当社の直営店舗にて実施いたします。さらに住岡梨奈さんの好みや要望を盛り込んで共同開発したコラボメニューを限定店舗にて提供し、このメニューを注文していただいた方には特典としてオリジナルノベルティをプレゼントいたします。

当社は今後も様々なコラボレーション企画により、事業領域の拡大と発展を目指してまいります。

住岡梨奈 tour 2016『music wagon “26”』

LIVE会場となる当社店舗は以下の通りです。★マークはコラボメニューも提供する店舗となります。詳細はこちら → <http://www.sumiokarina.com/live/#artistsumiokarinalive38761>

2月 4日(木)	東京	HangOut HangOver 渋谷店
2月 7日(日)	宮城	Cafe&Dining ballo ballo 仙台店 ★
2月 15日(月)	兵庫	hole hole cafe&diner ミント神戸店
2月 20日(土)	神奈川	Cafe&Dining ballo ballo 横浜店 ★
2月 21日(日)	千葉	atari CAFE&DINING 千葉 PARCO 店
2月 26日(金)	福岡	kawara CAFE&DINING FORWARD 福岡 PARCO 店
3月 6日(日)	静岡	kawara CAFE&KITCHEN 静岡 PARCO 店 ★
3月 11日(金)	神奈川	kawara CAFE&DINING FORWARD 横浜ワールドポーターズ店
3月 17日(木)	東京	kawara CAFE&DINING +PLUS 恵比寿店
3月 19日(土)	東京	HIKARI cafe&dining 銀座店
3月 25日(金)	東京	kawara CAFE&DINING 池袋店 ★
3月 26日(土)	愛知	kawara CAFE&KITCHEN 名古屋 PARCO 店 ★
3月 27日(日)	大阪	#702 CAFE&DINER なんばパークス店 ★



住岡梨奈×エスエルディー コラボメニュー

SET DRINK

＜メニュー提供期間＞
・2/1～2/14
#802 CAFE&DINER 渋谷店 ※
Cafe&Dining ballo ballo 仙台店

・2/15～2/29
Cafe&Dining ballo ballo 横浜店
hole hole cafe&diner 天神コア店 ※

・3/1～3/16
kawara CAFE&KITCHEN 静岡PARCO店

・3/17～3/31
kawara CAFE&DINING 池袋店
kawara CAFE&KITCHEN 名古屋PARCO店
#702 CAFE&DINER なんばパークス店

※マークの店舗はLIVEをおこないません。

ポイント貯め、限定ノベルティをGET!!

100円 → オリジナルスタンプ
200円 → オリジナル缶バッジ
300円 → オリジナルマグカップ

A スペシャル3点セット 2,800円(税込)

B トリチキセット 1,800円(税込)

C ミイラセット 1,800円(税込)

◆取材・店舗プロデュースなどの各種お問い合わせ◆
担当：広報 TEL：03-6277-5031 MAIL：pr@skd-inc.com
〒150-0041 東京都渋谷区神南 1-20-2 第一清水ビル (受付2F)

SLD ENTERTAINMENT INC. kawara CAFE&DINING
2016年3月吉日

kawara CAFE&DINING×「ミラクル・ニール！」
主人公の愛犬をモチーフにした映画オリジナルスイーツ
3月26日(土)～4月17日(日)まで期間限定で販売！



飲食店・イベントなど、様々なスペース開発・運営を手がける株式会社エスエルディー(本社：東京都渋谷区、代表取締役社長：青野 玄、証券コード：3223)は、映画「ミラクル・ニール！」の公開を記念して、オリジナルスイーツ「ももふんデニスのレモンロールケーキ」(580円+税抜)を kawara CAFE&DINING 新宿本店にて3月26日(土)～4月17日(日)の期間限定で販売いたします。また、全国のkawara CAFE&DININGのうち、公開劇場近くの5店舗では、映画の半券を持参されたお客様にランチセットドリンクを無料で提供するキャンペーンも同時開催いたします。

1 オリジナルスイーツ概要

期間：3月26日(土)～4月17日(日)
メニュー：ももふんデニスのレモンロールケーキ 580円(税抜)
レモンの爽やかな酸味がきいたさっぱり味のロールケーキに
主人公の愛犬「デニス」に見立てたホイップクリームをあわせました。
※映画の半券持参で本スイーツを10%オフでご提供いたします。
店舗：kawara CAFE&DINING 新宿本店 http://www.skd-inc.com/kawara_shinjuku.html

2 ランチセットドリンク無料キャンペーン概要

期間：3月26日(土)～4月17日(日)
内容：映画の半券持参でランチセットドリンクを無料でプレゼント
店舗：kawara CAFE&DINING 宇田川店
kawara CAFE&DINING FORWARD 横浜ワールドポーターズ店
kawara CAFE&DINING 川崎モアーズ店
kawara CAFE&DINING 心斎橋店
kawara CAFE&DINING FORWARD 福岡 PARCO 店 <http://www.skd-inc.com/>

■映画「ミラクル・ニール！」 <http://miracle-nier.jp/>
地球の運命は超テキトー男と子の愛犬に託された!?
超豪華キャスト・「奇跡」の共演！サイモン・ペック × モンティ・パイヤン × ロビン・ウィリアムズ
4月2日(土)渋谷シネマシティにて先行公開/4月9日(土)新宿WORLD9ほか全国公開
2015/イギリス/配給：シンカ 宣伝：CAMDEN © 2015 Anything Absolutely Ltd All Rights Reserved

◆取材・店舗プロデュースなどの各種お問い合わせ◆
担当：広報 TEL：03-6277-5031 MAIL：pr@skd-inc.com
〒150-0041 東京都渋谷区神南 1-20-2 第一清水ビル (受付2F)

プレスリリース 第4四半期

NEWS RELEASE

SLD
SLD ENTERTAINMENT INC.
2016年3月吉日

2016年4月5日(火) 西武新宿駅高架下に 「HangOut HangOver」オープン



写真はイメージです

飲食店・イベントなど、様々なスペース開発・運営を手がける株式会社エスエルディー(本社：東京都渋谷区、代表取締役社長：青野 玄、証券コード：3223)は、2016年4月5日(火)、西武新宿駅の高架下へ、新宿エリア初出店となる『HangOut HangOver』の2号店を出店致します。これにて当社の新宿エリアへの出店は9店舗目となり、直営店舗は20業態72店舗となります。

2015年10月、渋谷に1号店を出店した『HangOut HangOver』は、「世界の文化が混在する街“NEW YORK”のSTREETにフォーカスし、仲間と集い、そして「酔える」ALL-DAY DINER」をコンセプトとしており、流行に敏感な20代から近隣オフィスワーカーの40代の方々まで、幅広いお客様にご利用いただいております。ランチではグリル肉のプレート料理・ハンバーガー・パスタなど、ディナーではお酒にあうタバス・ステーキなどをご用意しており、さらにはカフェタイムも充実した豊富なメニューラインナップとなります。また、ステージエリアやDJブース、音響設備を充実させており、パーティやイベントにもご利用いただきやすい店舗となります。(※)

当社は今後も、首都圏を始めとする全国の主要都市にドミナント戦略を積極展開し、出店エリアを拡大してまいります。

【基本情報】

店名 : HangOut HangOver 新宿店 (※)
場所 : 東京都新宿区歌舞伎町 1-30-1
営業時間 : 11:30~24:00 (予定)
席数 : 108席 (予定)
定休日 : 不定休



※ 発表時点での情報となり、変更になる場合がございます。

◆取材・店舗プロデュースなどの各種お問い合わせ◆
担当：広報 TEL：03-6277-5031 MAIL：pr@slid-inc.com
〒150-0041 東京都渋谷区神南 1-20-2 第一清水ビル (受付:2F)

会社概要

- 社 名 株式会社エスエルディー
- 設 立 2004年1月6日
- 本 社 東京都渋谷区神南一丁目20番2号
- 主要営業所等 国内主要都市における飲食等店舗数 69店舗（2016年 3月31日現在）
- 代表者 代表取締役社長 青野 玄
- 役員数 取締役6名（うち、社外取締役1名）、監査役3名（うち、社外監査役2名）
- 資本金 271,187千円（2016年 3月31日現在）
- 株式市場 東京証券取引所JASDAQ市場 （2015年3月19日上場）
- 従業員数 247名（899名）※（2016年 3月31日現在）
- 事業内容 飲食店舗運営等を通じたカルチャーコンテンツ提供事業

※従業員数は正社員数であり、アルバイト、パート社員等の人員数は（ ）内に平均人員を外数で記載しております。

本資料は、株式会社エスエルディー（以下、当社）の事業及び業界動向に加えて、当社による現在の予定、推定、見込みまたは予想に基づいた将来の展望についても言及しております。

本資料に記載された内容は、2016年6月1日現在において一般的に認識されている経済・社会等の情勢及び当社が合理的と判断した一定の前提に基づいて作成されておりますが、経営環境の変化等の事由により、予告なしに変更される可能性があります。

本資料において提供される情報は、現在における見込み、予測及びリスクを伴う想定に基づくものであり、実質的に当該情報とは異なる結果を招き得る不確実性を含んでおります。

本資料における将来の展望に関する表明は、今後の将来の出来事や状況を反映して、将来の展望に関するいかなる表明の記載をも更新・変更するものではなく、また、新しい情報・将来の出来事等があった場合であっても、当社は、本資料の更新・変更をおこなう義務を負うものではありません。

本資料は投資家の参考に資するため、当社の現状をご理解頂くことを目的として、当社が作成したものであり、当社株式の購入を勧誘するものではありません。



To Entertain People
～より多くの人々を楽しませるために～