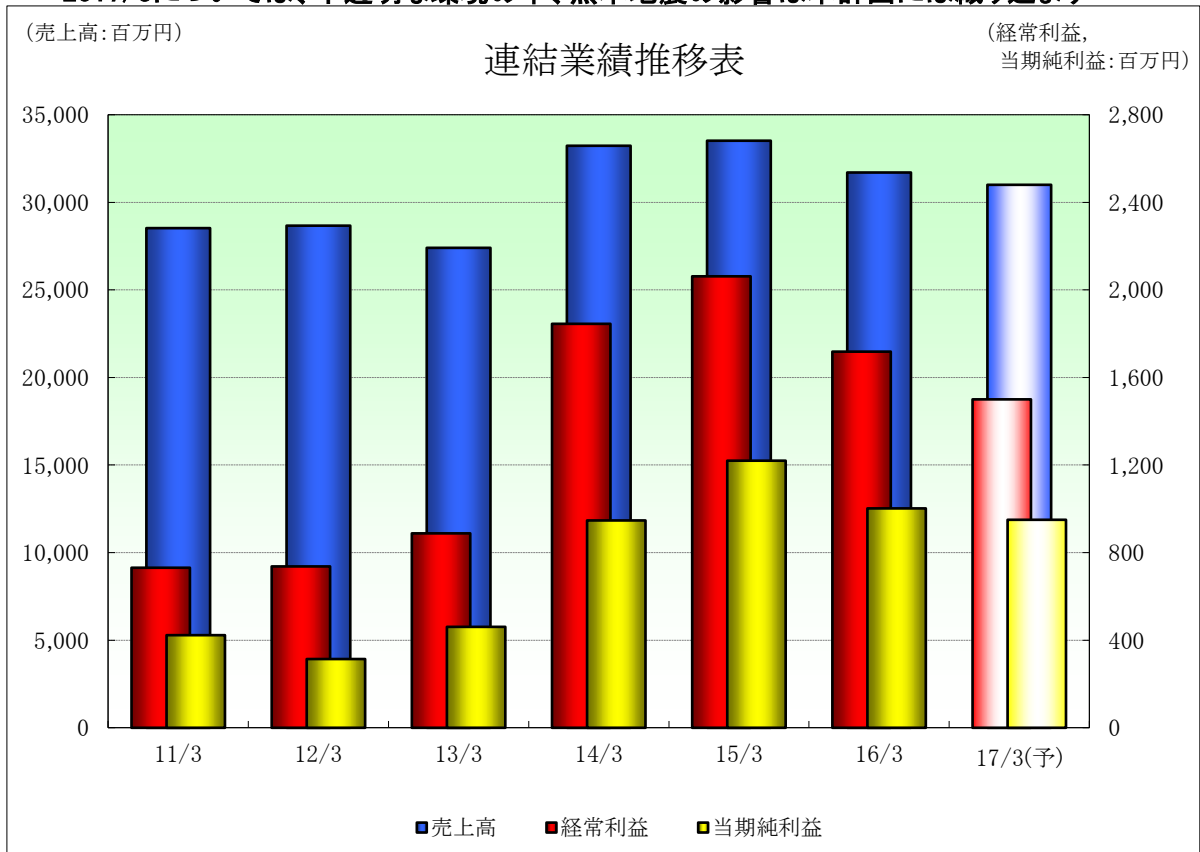


① 2016/3は減収減益となるも10億円を超える当期純利益を計上
2017/3については、不透明な環境の中、熊本地震の影響は本計画には織り込まず

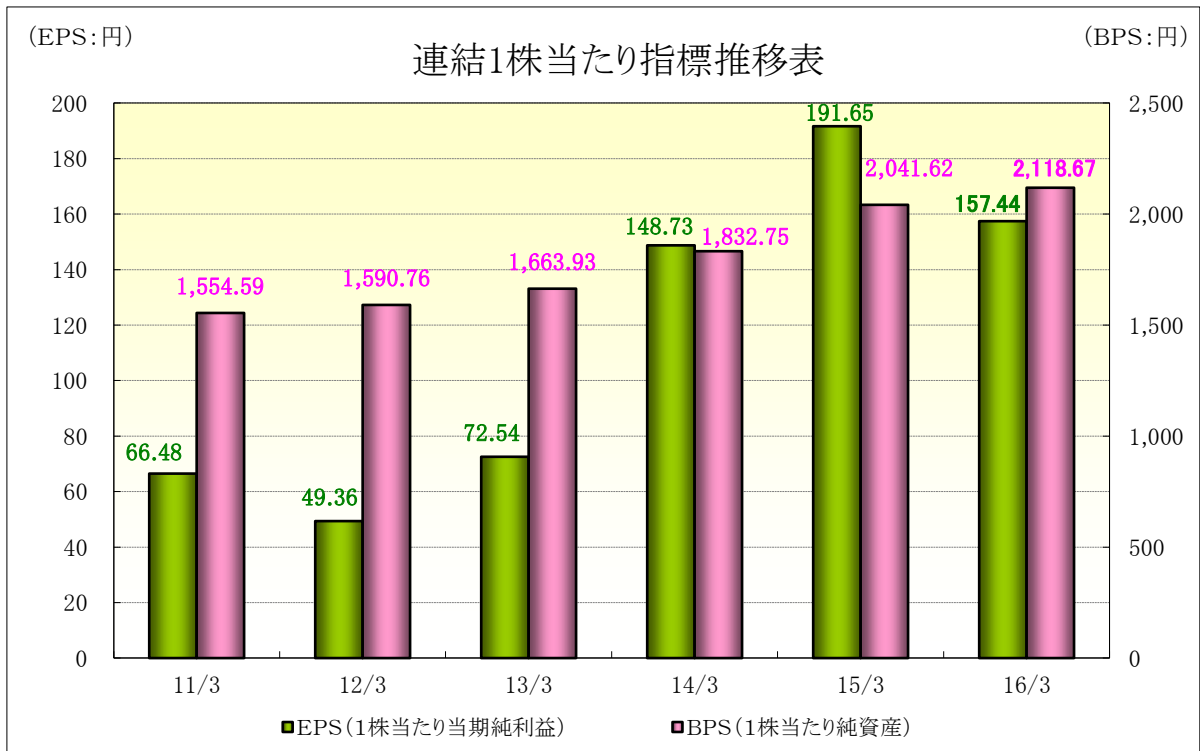


(単位:百万円)

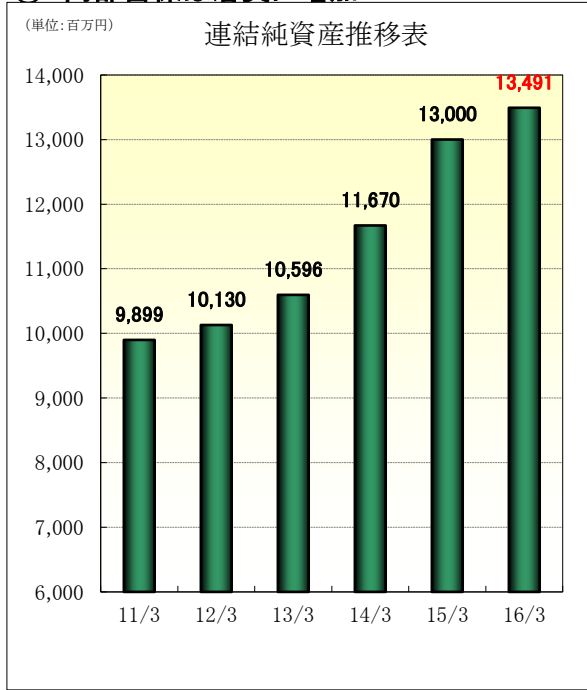
連 結	2011/3	2012/3	2013/3	2014/3	2015/3	2016/3	2017/3(予)
売上高	28,527	28,667	27,401	33,229	33,517	31,702	31,000
経常利益	731	737	888	1,845	2,062	1,718	1,500
当期純利益	423	314	461	947	1,220	1,002	950

※当期純利益は「親会社株主に帰属する当期純利益」を指します。

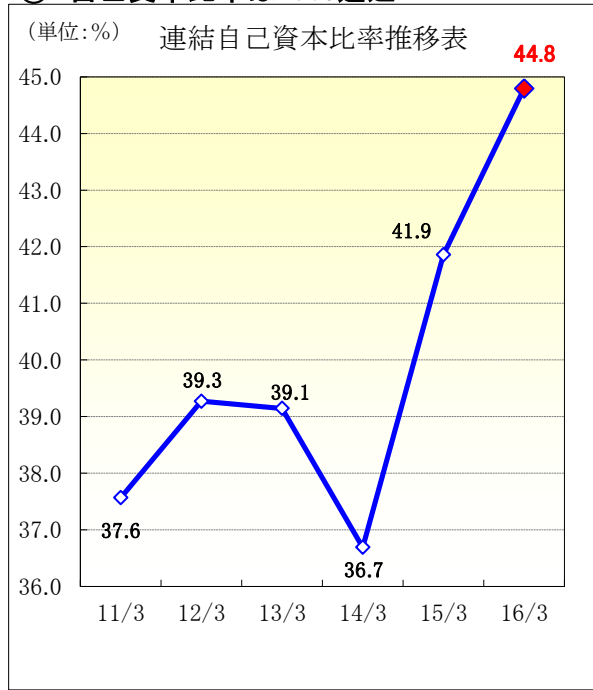
② EPSは高水準を維持し、BPSも2,100円を突破



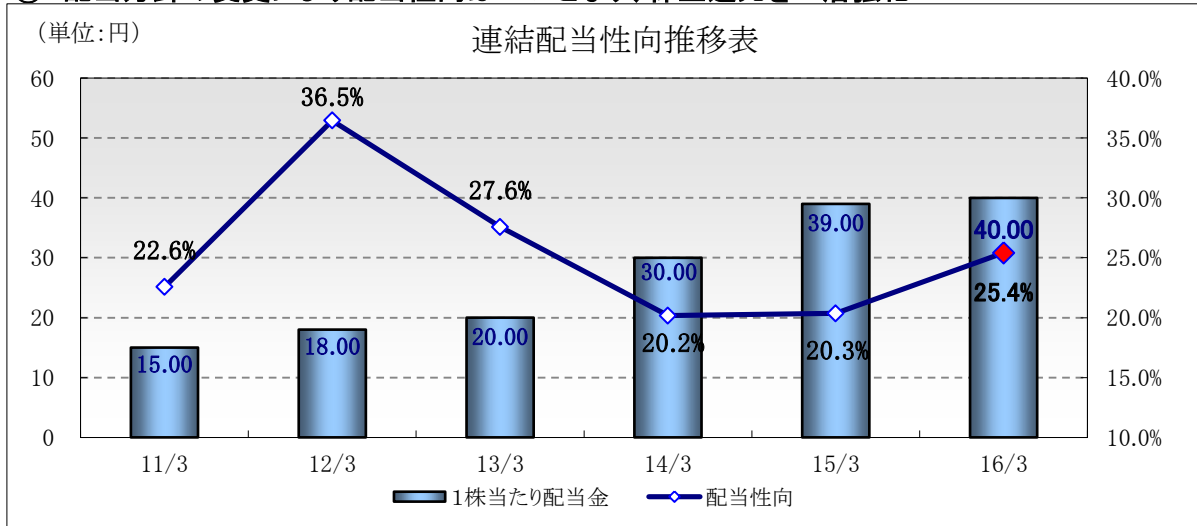
③ 内部留保は着実に増加



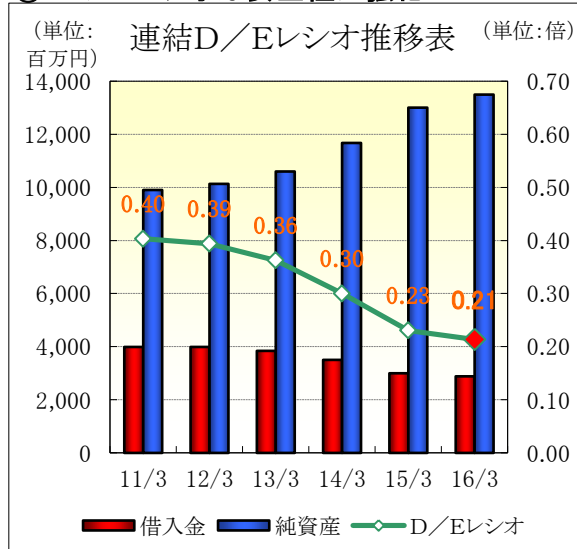
④ 自己資本比率は45%近辺へ



⑤ 配当方針の変更により配当性向は25%となり、株主還元を一層強化



⑥ D/Eレシオは安全性が強化



⑦ 海外売上高は久しぶりの30億円台へ

