

会社名 株式会社エー・ピーカンパニー
 (コード番号 3175 東証1部)
 代表者名 代表取締役社長 米山 久
 問合せ先 取締役管理本部長 中井 努
 (TEL03-6435-8440)

月次営業レポート(平成28年2月度)

I. 平成28年3月期 店舗数の状況

(店)

区分	前期末	4月	5月	6月	7月	8月	9月	10月	11月	12月	1月	2月	3月
外食	地鶏M	123	123	123	123	126	130	134	139	141	145	147	149
	鮮魚M	16	16	17	17	17	17	17	18	19	19	20	20
	その他M	9	9	9	9	9	9	9	9	9	9	10	10
	小計	148	148	149	149	152	156	160	166	169	173	177	179
中食	1	1	0	0	0	0	0	0	0	0	0	0	
海外	3	3	3	3	3	3	3	7	7	7	7	7	
直営店合計	152	152	152	152	155	159	163	173	176	180	184	186	

(注)

1. 決算確定前の数値によっております
2. 既存店:オープン後13か月経過した店舗、但し業態変更等により稼働しない期間は当該月のみ除外
3. 客数:ディナー客数(ランチ除く)
4. 客単価:ディナー客単価(ランチ除く)
5. リピート率:来店組数に占める、リピート客を含む組数の割合
6. 曜日影響:前年と当年の月内の曜日日数の違いによる影響

- * 平成28年2月 新規出店: 塚田農場名鉄岐阜駅前店、塚田農場JR神戸店
- * 平成28年2月 業態変更: 無し
- * 平成28年2月 閉店: 無し

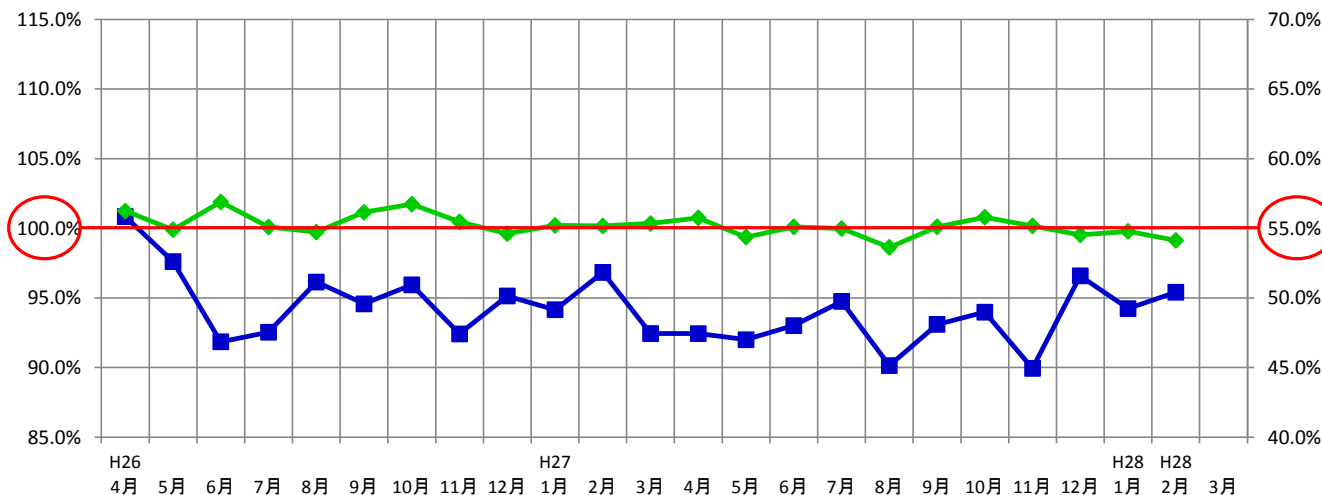
II. 平成28年3月期 外食 前年同月比(売上高・客数・客単価)、及びリピート率

	4月	5月	6月	7月	8月	9月	10月	11月	12月	1月	2月	3月	1Q	2Q	3Q	4Q	累計	
既存店	売上高前年比 (%)	92.4	92.0	93.0	94.8	90.1	93.1	94.0	89.9	96.6	94.2	95.4		92.5	92.6	93.8		93.3
	客数前年比 (%)	93.1	93.6	93.8	95.2	90.6	93.6	95.3	90.8	98.6	95.5	96.4		93.5	93.1	95.2		94.3
	客単価前年比 (%)	99.7	98.5	99.5	99.8	99.5	99.8	98.9	99.2	98.1	98.7	99.1		99.2	99.7	98.7		99.1
	リピート率 (%)	55.7	54.4	55.1	55.0	53.6	55.1	55.8	55.2	54.5	54.8	54.1		55.2	54.6	55.1		54.9
	対象店舗数(店)	120	121	123	126	127	128	129	132	135	138	139		123	128	135		139
全店	売上高前年比 (%)	111.4	108.5	108.0	110.8	105.2	110.8	113.8	107.7	111.5	111.4	115.3		109.3	108.8	111.0		110.4
	客数前年比 (%)	111.6	109.6	108.1	110.6	105.2	110.9	114.8	108.3	113.5	112.7	116.2		109.9	108.8	112.3		111.1
	客単価前年比 (%)	100.4	99.4	100.3	100.6	100.3	100.5	99.6	99.8	98.6	99.1	99.5		100.0	100.4	99.3		99.8
	リピート率 (%)	52.6	51.6	53.0	53.0	51.4	52.3	52.5	51.1	50.2	50.8	50.3		52.4	52.2	51.2		51.7
	前年店舗数(店)	128	131	133	133	134	135	138	146	148	147	147		133	135	148		147
	当年店舗数(店)	148	149	149	152	156	160	166	169	173	177	179		149	160	173		179

- * 平成28年2月 曜日合わせ後の既存店売上高前年比: 93.2% ⇒ 曜日影響 +2.2%
- なお、閏年で営業日が1日多かったことによる影響が2.4%程度あったものと推測しております。

<既存店の売上高前年同月比、リピート率推移(前期~当月)>

■ 売上高前年比(左軸) ◆ リピート率(右軸)



<参考:前期(平成27年3月期) 店舗数の状況>

(店)

区分	前期末	4月	5月	6月	7月	8月	9月	10月	11月	12月	1月	2月	3月	
外食	地鶏M	102	103	106	108	109	110	111	114	121	123	122	122	123
	鮮魚M	14	14	14	14	14	14	14	14	15	16	16	16	16
	ホルモンM	12	11	11	11	10	10	10	10	10	9	9	9	9
	小計	128	128	131	133	133	134	135	138	146	148	147	147	148
中食	1	1	1	1	1	1	1	1	1	1	1	1	1	
海外	3	3	3	3	3	3	3	3	3	3	3	3	3	
直営店合計	132	132	135	137	137	138	139	142	150	152	151	151	152	

<参考:前期(平成27年3月期) 外食 前年同月比(売上高・客数・客単価)、及びリピート率>

	4月	5月	6月	7月	8月	9月	10月	11月	12月	1月	2月	3月	1Q	2Q	3Q	4Q	累計	
既存店	売上高前年比(%)	100.9	97.7	92.0	92.7	96.2	94.6	96.1	92.4	95.3	94.2	96.8	92.5	96.7	94.5	94.6	94.4	95.0
	客数前年比(%)	101.9	98.5	92.5	93.5	97.5	95.0	96.4	92.9	95.5	94.6	97.8	93.2	97.5	95.3	95.0	95.0	95.6
	客単価前年比(%)	98.7	98.9	99.0	98.7	98.4	99.2	99.1	98.8	99.4	99.4	99.0	99.4	98.9	98.8	99.1	99.3	99.0
	リピート率(%)	56.0	54.7	56.7	54.9	54.5	56.0	56.5	55.3	54.4	55.1	55.0	55.1	55.8	55.1	55.3	55.1	55.3
	対象店舗数(店)	92	93	96	99	102	105	106	109	117	115	115	116	96	105	117	116	116
全店	売上高前年比(%)	139.3	132.2	121.6	119.4	124.9	120.7	121.2	113.5	117.2	116.5	112.7	111.8	130.7	121.7	117.2	113.6	120.2
	客数前年比(%)	140.2	132.3	122.2	120.8	126.5	120.9	121.7	114.2	117.2	116.7	113.8	112.3	131.2	122.8	117.6	114.2	120.9
	客単価前年比(%)	98.5	98.9	98.9	98.4	98.2	99.2	99.0	98.6	99.8	100.0	99.3	100.1	98.8	98.6	99.2	99.8	99.1
	リピート率(%)	50.9	49.7	51.4	51.3	50.6	52.7	53.5	51.6	50.0	51.2	52.4	52.1	50.7	51.5	51.6	51.9	51.4
	前年店舗数(店)	96	99	103	106	109	110	112	121	123	123	125	128	103	110	123	128	128
	当年店舗数(店)	128	131	133	133	134	135	138	146	148	147	147	148	133	135	148	148	148