

平成 27 年 3 月 2 日

各 位

会社名 出光興産株式会社  
 代表者名 代表取締役社長 月岡 隆  
 (コード番号：5019 東証第1部)  
 問合せ先 経理部 I R 室長 橋床 泰治  
 (TEL : 03 - 3213 - 9307)

## 出光大分地熱株式会社滝上事業所にバイナリー発電所の建設決定について

出光興産株式会社（本社：東京都千代田区、社長：月岡 隆）は 100%子会社である出光大分地熱株式会社（社長：森山 清治）滝上事業所に、バイナリー発電所を建設することを決定いたしましたのでお知らせいたします。

### 1. バイナリー発電所の建設について

出光大分地熱株式会社滝上事業所は、1996 年の九州電力株式会社（以下九州電力）滝上（地熱）発電所の操業開始以来、出力 25,000kW に相当する発電用蒸気を供給してきました。

その後 2010 年 6 月の九州電力による 27,500kW への出力増強にも対応し、18 年間にわたり国内トップクラスの高い設備利用率の維持に貢献してまいりました。

このたび、未活用の熱水の有効利用を目的として、滝上事業所内にバイナリー発電所を建設することにいたしました。

バイナリー発電とは、熱源となる水と低沸点媒体の二つの流体を利用することから「バイナリー」の言葉が名称に使われています。この発電方式により、従来よりも低い温度の蒸気、熱水で発電することが可能となります。

当社は地熱をはじめ国産でクリーンな再生可能エネルギーによる電力供給を拡大し、エネルギー源の多様化による日本のエネルギーセキュリティに貢献してまいります。

#### 【滝上バイナリー発電所の概要】

名称	滝上バイナリー発電所
位置	大分県玖珠郡九重町大字野上 3330-152（生産 1 号基地内）
発電容量	5,050 kW（出力）
年間発電規模	31 百万 kWh
事業内容	地熱発電事業（再生可能エネルギー固定価格買取制度活用）
稼働予定	2017 年 3 月

#### 【出光大分地熱株式会社滝上事業所の概要】

名称	出光大分地熱株式会社滝上事業所
位置	大分県玖珠郡九重町大字野上 2862-12
事業内容	九州電力株式会社滝上発電所用蒸気供給事業
※参考 九州電力 滝上発電所	所在地 大分県玖珠郡九重町大字野上 2862-12 発電容量 27,500 kW（定格出力） 年間発電規模 197 百万 kWh

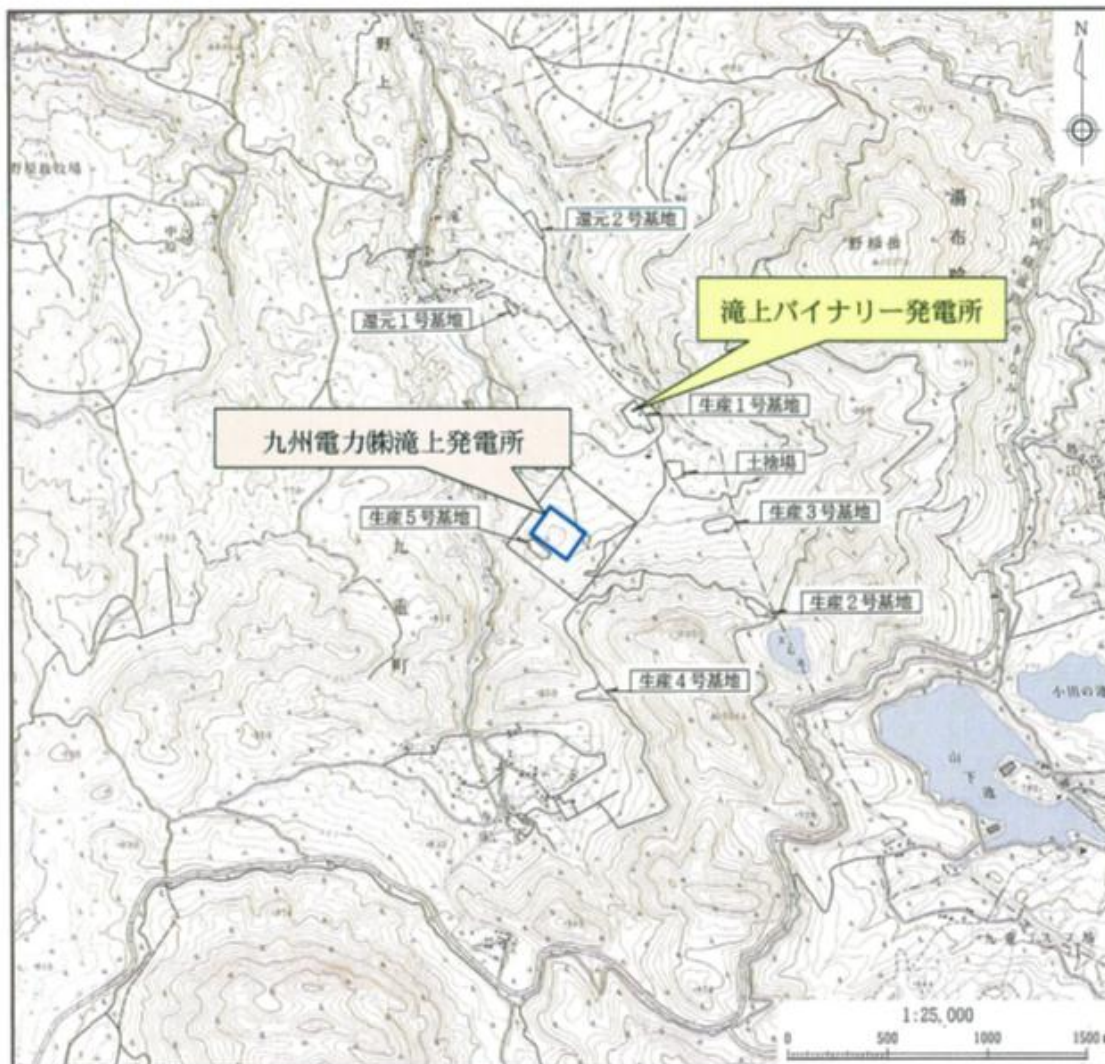
### 2. 今後の業績見通しについて

本件による当社グループの 2014 年度連結業績見通しの変更はありません。

以上

(参考資料) 滝上バイナリー発電所位置図

## 滝上バイナリー発電所位置図



「この地図は、国土院が発行の2万5千分の1の地形図（湯平、豊後中村）を利用したものである。」

出典：滝上発電所 修正環境影響調査書 平成6年8月 九州電力株式会社