

# 2015年4月期 第2四半期 決算説明資料



株式会社ラクーン:3031 東証マザーズ

# 免責事項

当資料に記載されている意見や予測は、当資料作成時点における当社の判断に基づき作成されております。様々な環境の変化により実際の判断や結果が異なる可能性があります。

# 会計方針の変更に伴う業績予想の修正について

2015年4月期第1四半期より、「スーパーデリバリー」の流通に係る売上高の表示方法を総額表示から純額表示へ変更しました。



この変更により、「スーパーデリバリー」内での流通に係る売上高は、出展企業から徴収する「システム利用料売上」になります。

## Point!

- ・インフラサービス提供企業グループとしてのポジションが明確に。
- ・売上原価についても、インフラ提供機能に直接関連する費用を計上。
- ・営業利益、経常利益、当期純利益に与える影響なし。
- ・営業利益率、経常利益率、当期純利益率は大幅に向上。

	売上高	営業利益	営業利益率	経常利益	経常利益率	当期純利益	当期純利益率
前回発表(A)	10,600	275	2.6%	270	2.5%	145	1.4%
	~10,900	~285	2.6%	~280	2.6%	~155	1.4%
今回発表(B)	2,000	275	13.8%	270	13.5%	145	7.3%
	~2,050	~285	13.9%	~280	13.7%	~155	7.6%

# 2015年4月期第2四半期サマリー

売上高	996,736千円	(前年同期比6.6%)
経常利益	151,383千円	(前年同期比61.6%)

## ●利益増加要因

- ・売掛債権保証事業で営業力強化のために人員を増加したことで人件費が増加。ただし、全般的には販売費及び一般管理費は低水準で推移(前年同期比3.1%増)
- ・売掛債権保証事業の利益増加(前年同期比62.8%増)  
高い利益率のため、利益増の貢献度も高い結果に
- ・Paid事業の赤字が大幅に減少

## ●大阪支社移転に伴う移転費用5,004千円を特別損失に計上

# 第2四半期実績(累計)

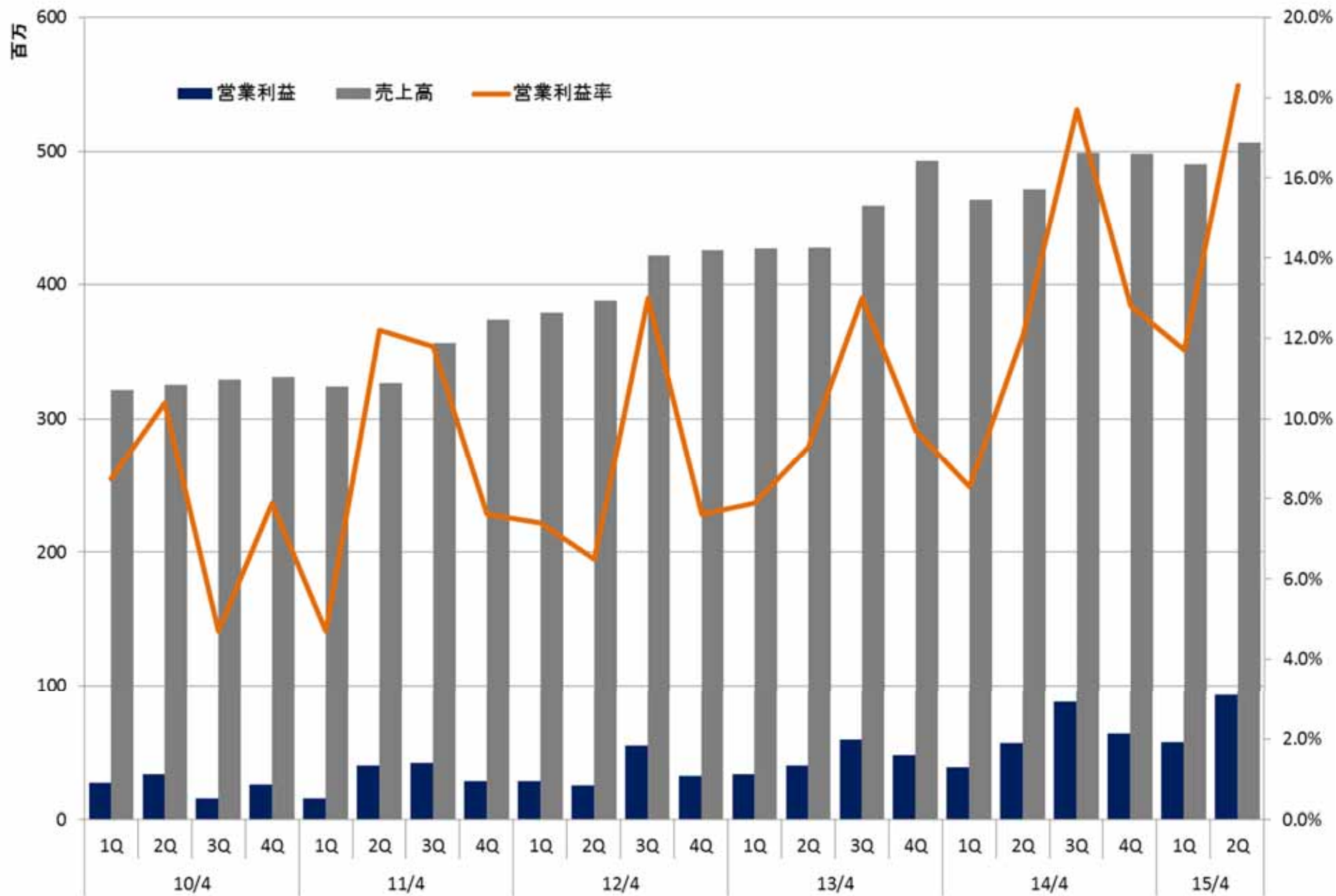
	2015年4月期 2Q (2014年5-10月)	2014年4月期 2Q (2013年5-10月)	前年同期比	業績予想	進捗率
売上高	996百万円	935百万円	+6.6%	2,000百万円 ~2,050百万円	49.2%
営業利益	150百万円	95百万円	+57.0%	275百万円 ~285百万円	53.6%
営業利益率	15.1%	10.2%	+4.9pt	13.8%	-
経常利益	151百万円	93百万円	+61.6%	270百万円 ~280百万円	55.0%
当期純利益	95百万円	69百万円	+36.6%	145百万円 ~155百万円	63.3%

進捗率・業績予想の営業利益率は業績予想の平均値から算出しています。

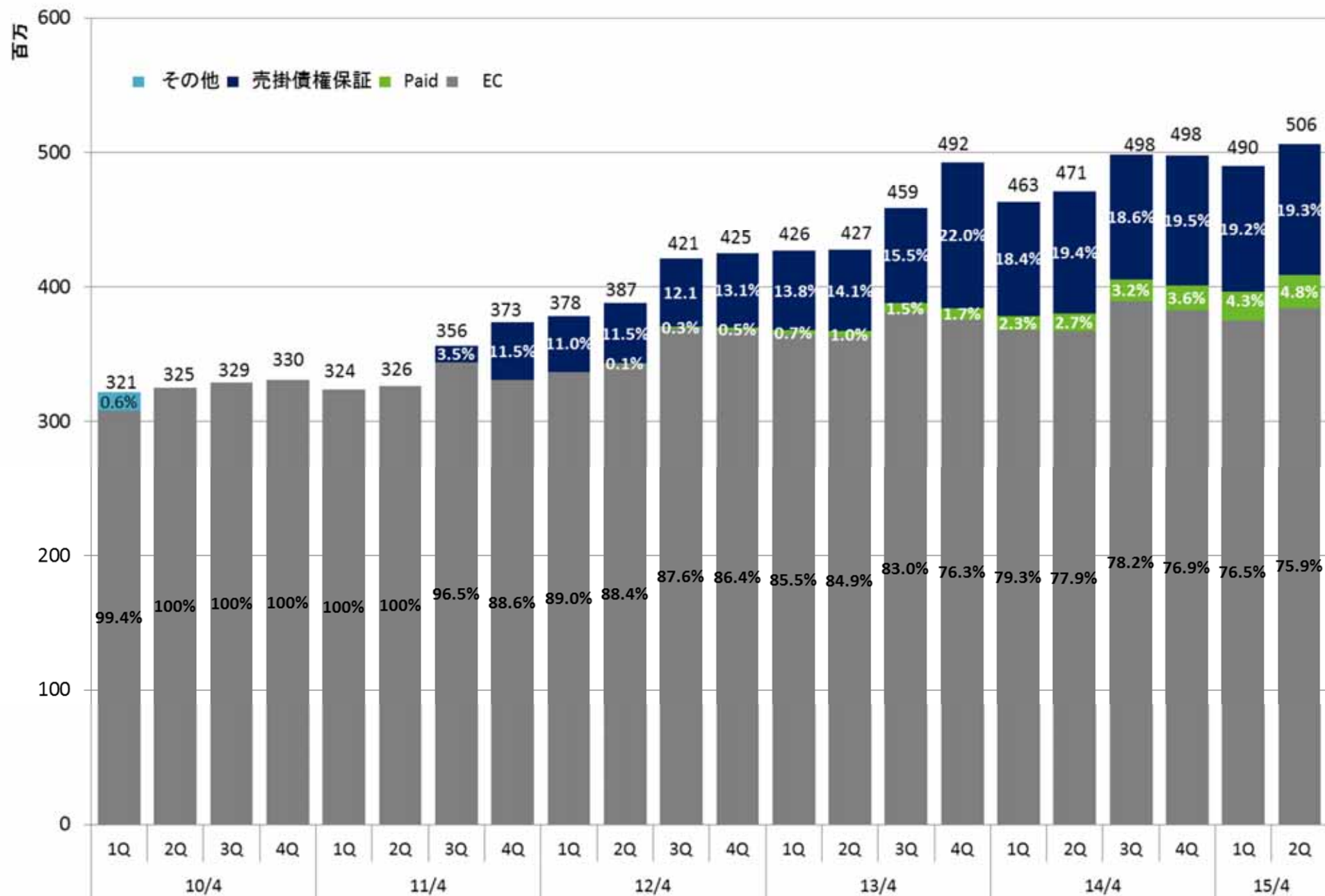
# 第2四半期実績(四半期)

	2015年4月期 2Q (2014年8-10月)	2014年4月期 2Q (2013年8-10月)	前年同期比	2015年4月期1Q (2014年5-7月)	前四半期比
売上高	506百万円	471百万円	+7.4%	490百万円	+3.2%
営業利益	92百万円	57百万円	+62.8%	57百万円	+61.8%
営業利益率	18.3%	12.1%	+6.2pt	11.7%	+6.6pt
経常利益	93百万円	56百万円	+66.0%	58百万円	+60.3%
当期純利益	59百万円	49百万円	+20.9%	35百万円	+66.8%

# 実績推移(四半期ベース)

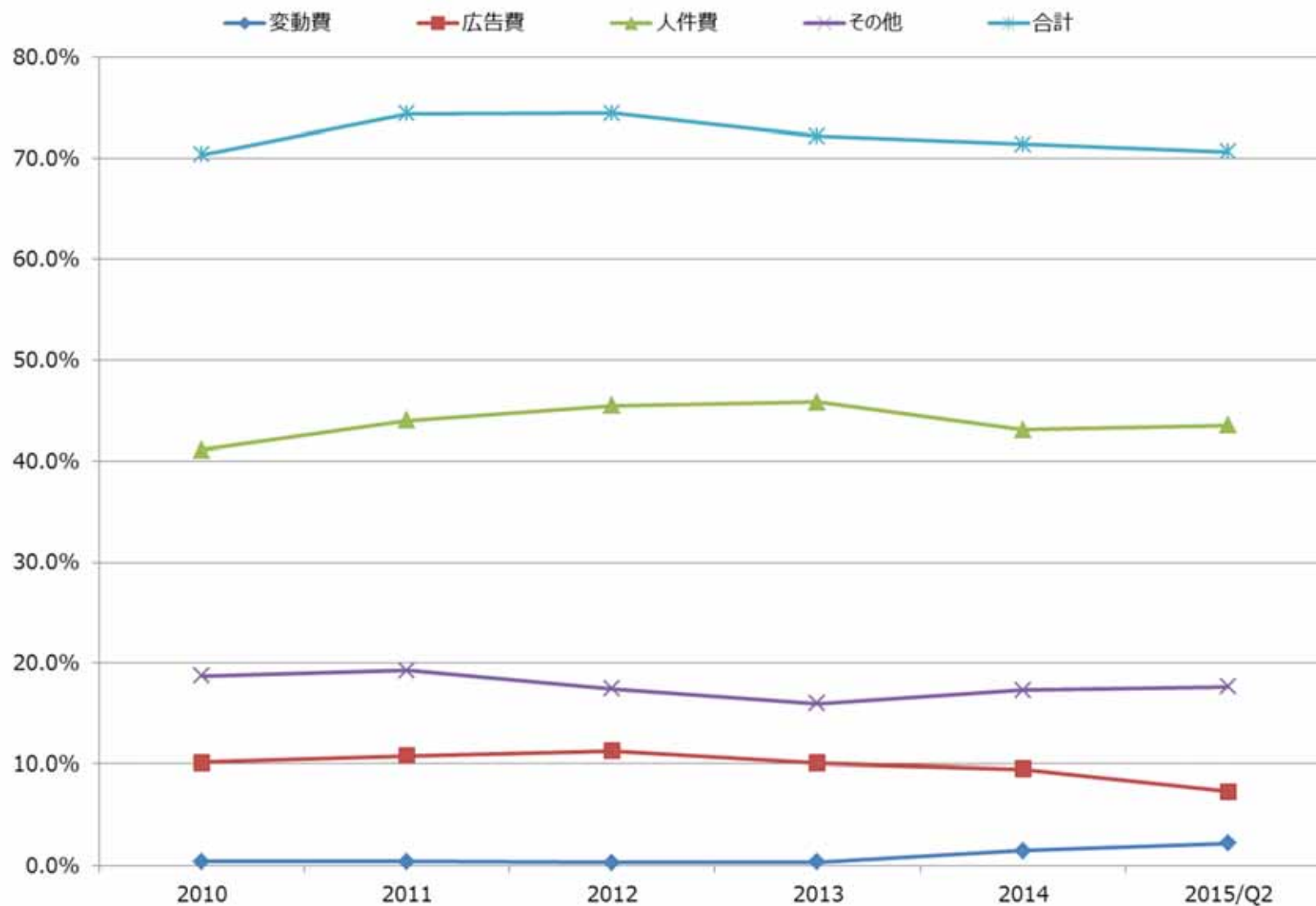


# 事業別売上構成推移(四半期ベース)





# 販売費及び一般管理費の売上比率推移



●人件費、変動費の比率が微増するも、広告費が減少した結果、全体では2014年4月期に比べ0.7%減少

# 貸借対照表サマリー

	2015年4月期 2Q (2014年10月末)	2014年4月期 (2014年4月末)	増減	増減比
流動資産	3,230百万円	2,894百万円	335百万円	+11.6%
固定資産	352百万円	334百万円	+18百万円	+5.4%
流動負債	1,763百万円	1,656百万円	+106百万円	+6.4%
固定負債	201百万円	26百万円	+174百万円	+655.5%
純資産	1,617百万円	1,545百万円	+72百万円	+4.7%
総資産	3,582百万円	3,228百万円	354百万円	+11.0%

# セグメント別概要

# EC事業

# EC事業第2四半期サマリー

セグメント売上高	760,024千円	(前年同期比3.4%)
セグメント利益	88,576千円	(前年同期比32.4%)

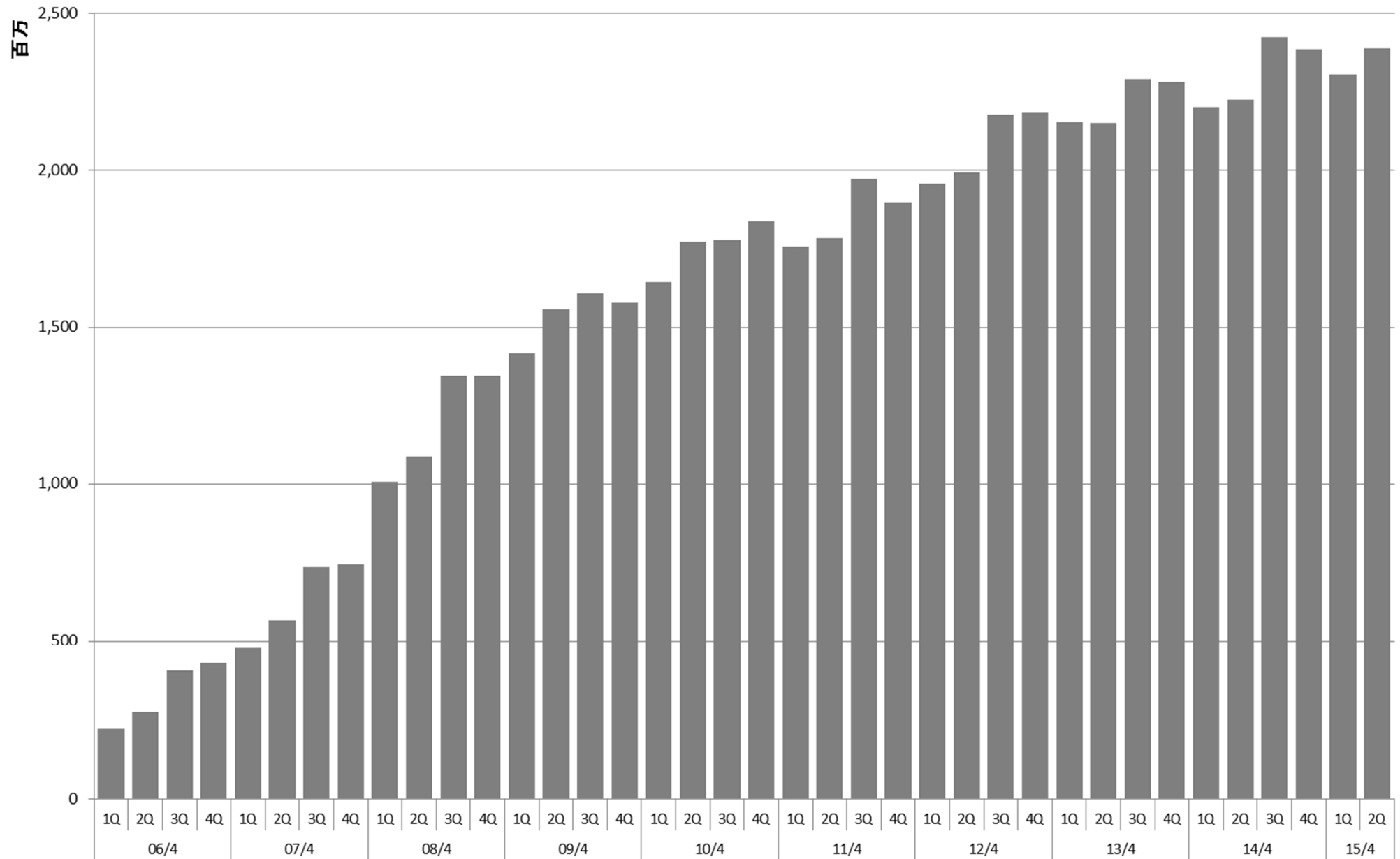
## ●スーパーデリバリー

- ・流通額は4,697,274千円(前年同期比6.1%増)と安定成長を維持
- ・MD施策の効果で、出展企業数は大幅に増加(前期末比95社増)  
まだ、流通額の増加に結びついていないが、今後に期待
- ・人の配分の見直しにより、事業にかかる人件費が削減

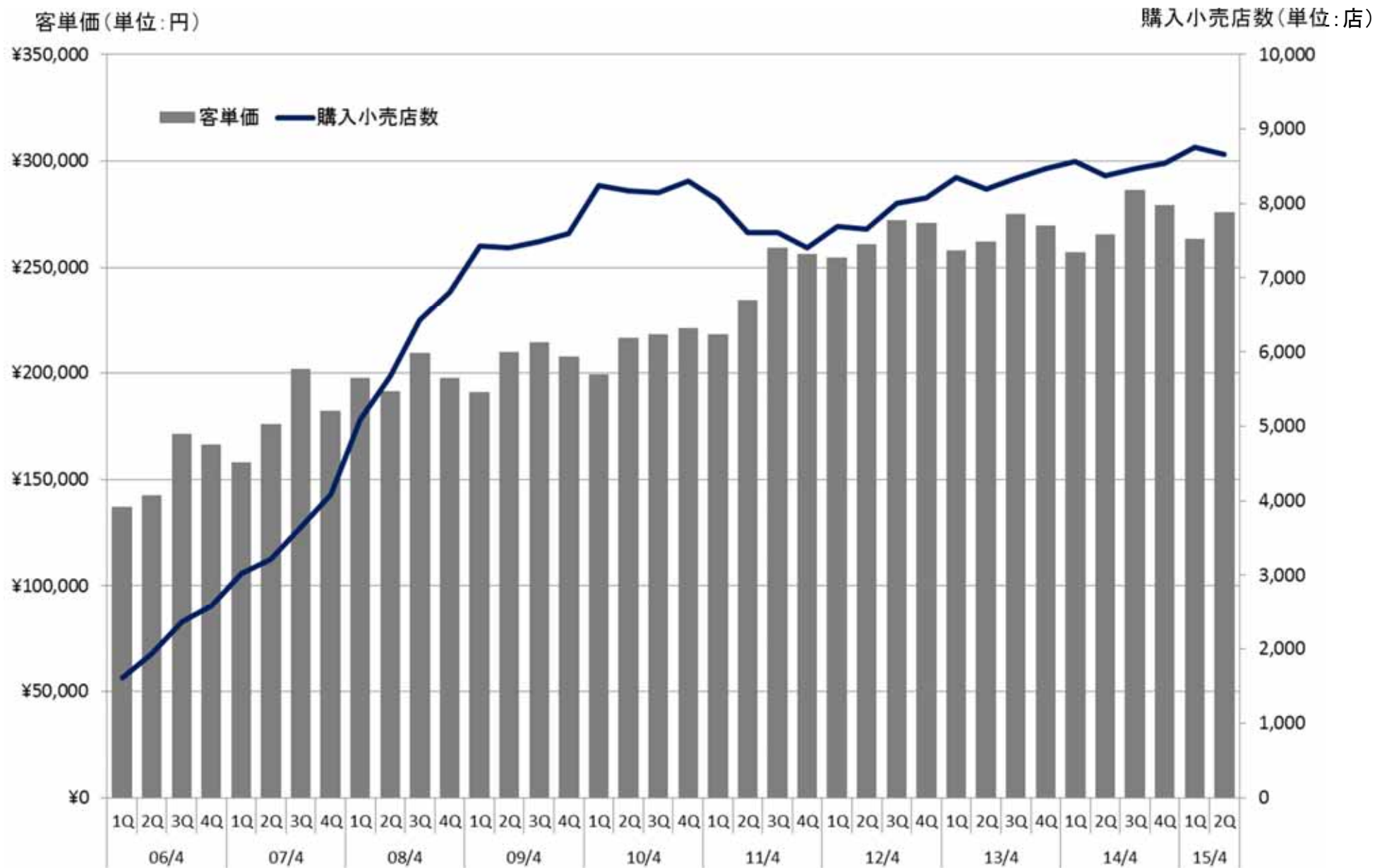
## ●COREC

- ・2014年9月から有料プランの課金がスタート  
種蒔きの段階であることから、メンバー数を増やすことを重視

# スーパーデバリー流通額推移(四半期ベース)



# 購入小売店数と客単価推移(四半期ベース)

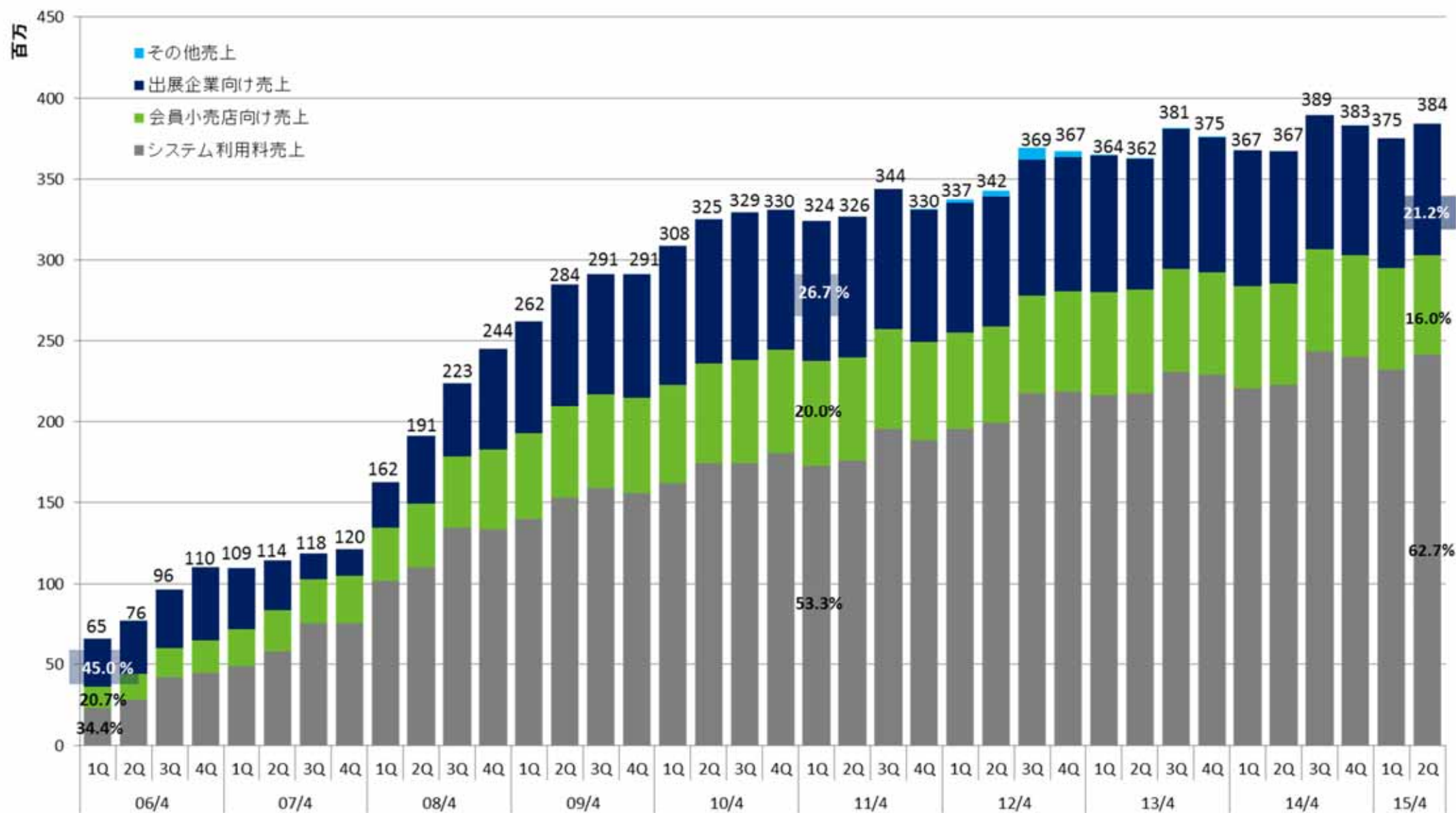


# 販売企業数と販売額推移(四半期ベース)





# スーパーデリバリー売上高推移(四半期ベース)



Paid事業

# Paid事業第2四半期サマリー

セグメント売上高	125,513千円	(前年同期比30.9%)
セグメント損失	11,304千円	(前年同期損失 23,984千円)

## ●加盟企業の増加と獲得した加盟企業の稼働率の向上に注力

- ・マーケティング業務強化による認知度、知名度の向上



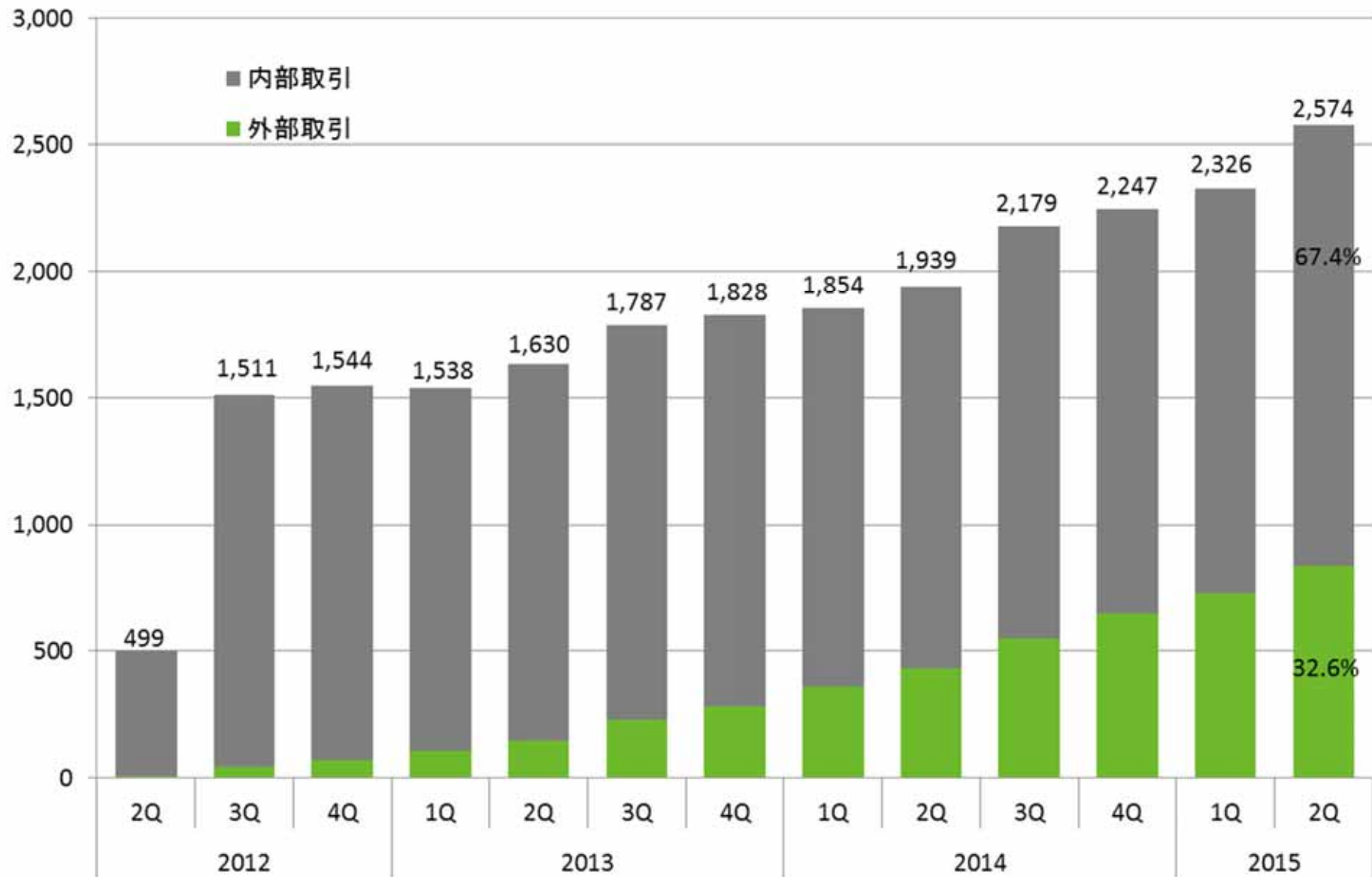
問合せ数の増加

- ・ソリューション営業による加盟企業獲得

## ●取引高の増加→売上高の増加の結果、セグメント損失は大幅に縮小

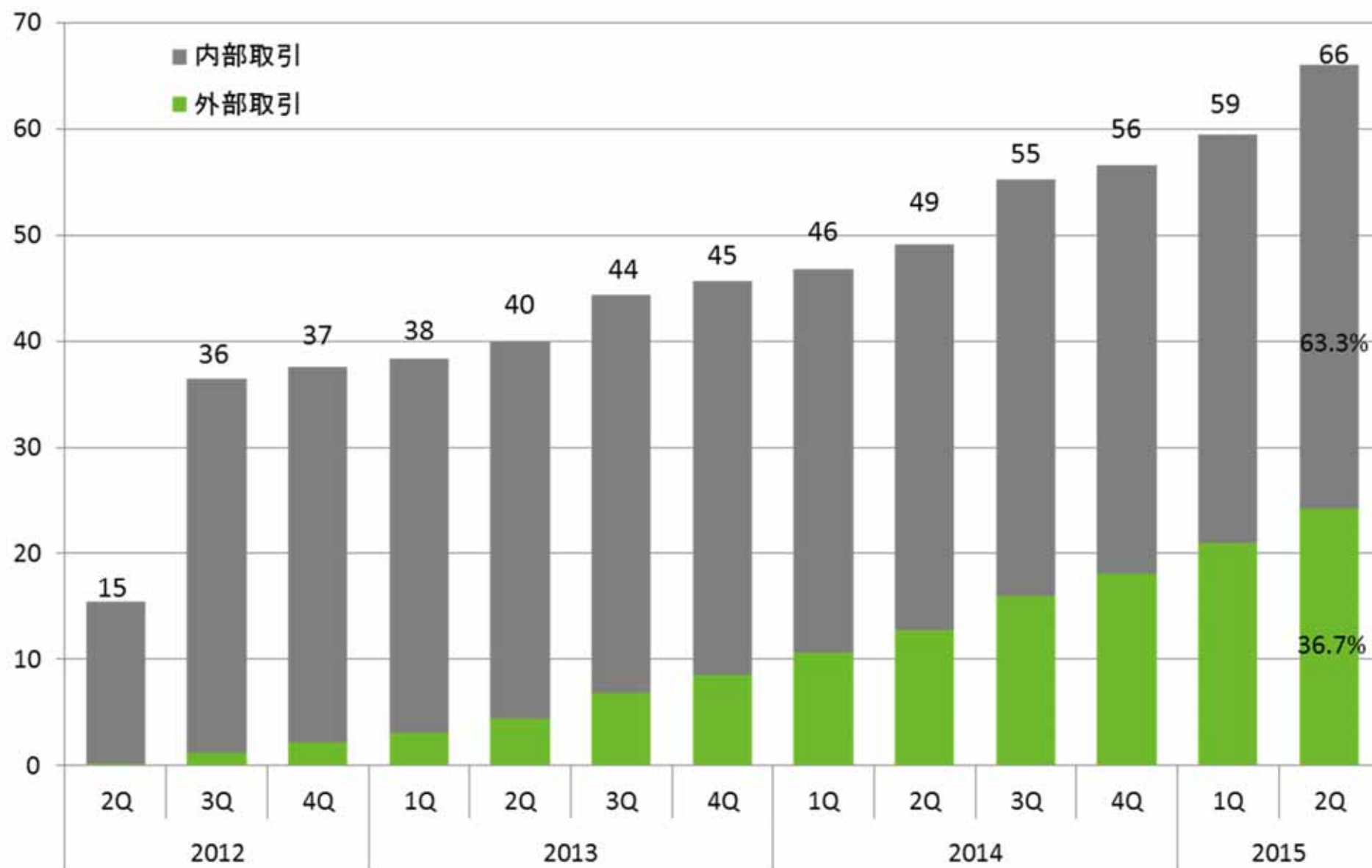
# 取扱高推移(四半期ベース)

(単位:百万円)



# セグメント売上高推移(四半期ベース)

(単位:百万円)



# 売掛債権保証事業

# 売掛債権保証事業第2四半期サマリー

セグメント売上高	268,630千円	(前年同期比12.1%)
セグメント利益	48,543千円	(前年同期比62.8%)

## ●代理店経由のクライアントの新規契約続伸により保証残高が復調

2014年 4月末 4,688百万円



2014年 7月末 4,226百万円(駆け込み需要の反動減と代理店施策の変更により減少)

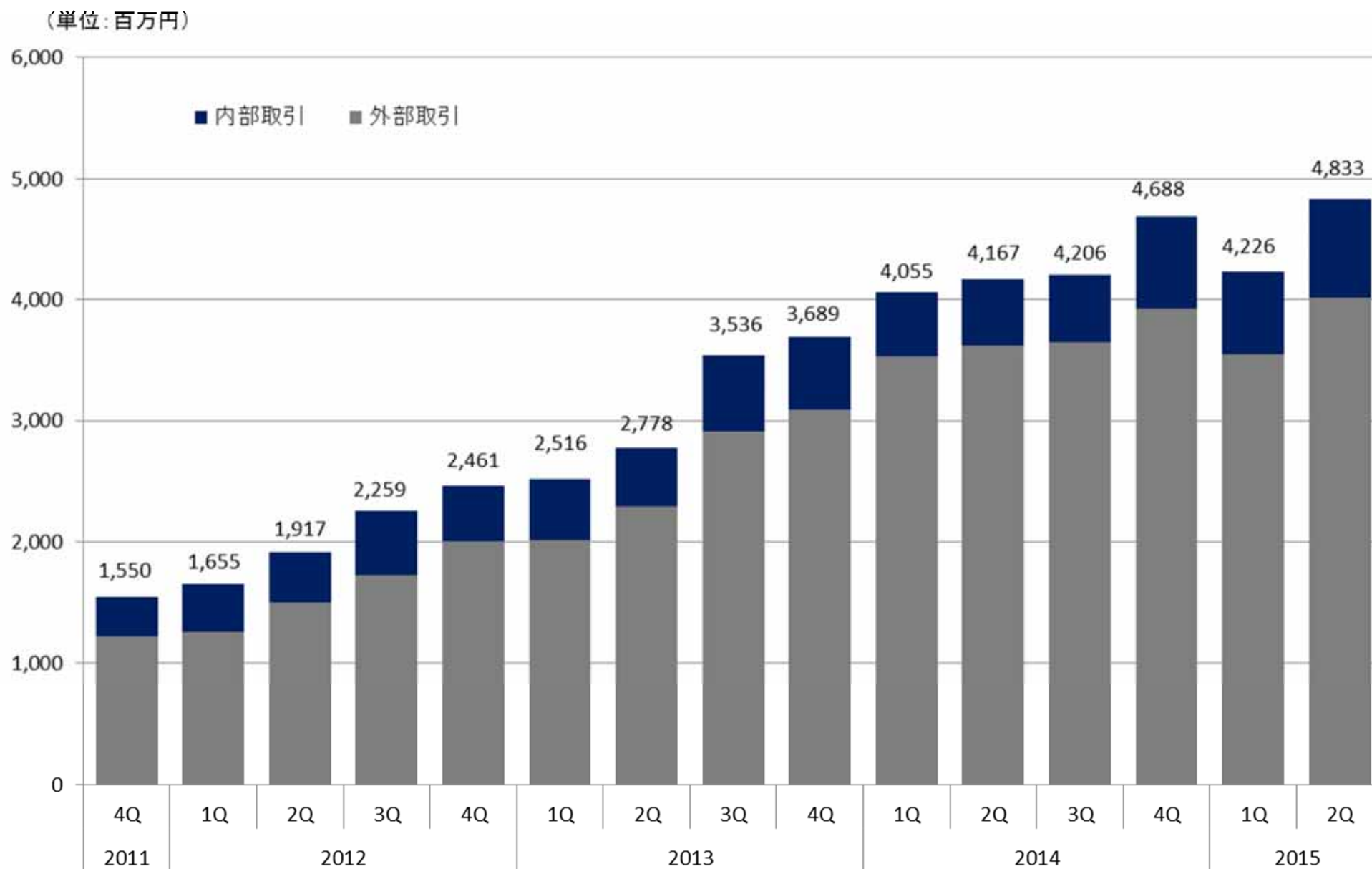


2014年10月末 4,833百万円

## ●クライアントの間口を広げるための積極的な業務提携

- ・愛媛銀行
- ・スタンドファーム株式会社(クラウド請求サービス「misoca」)

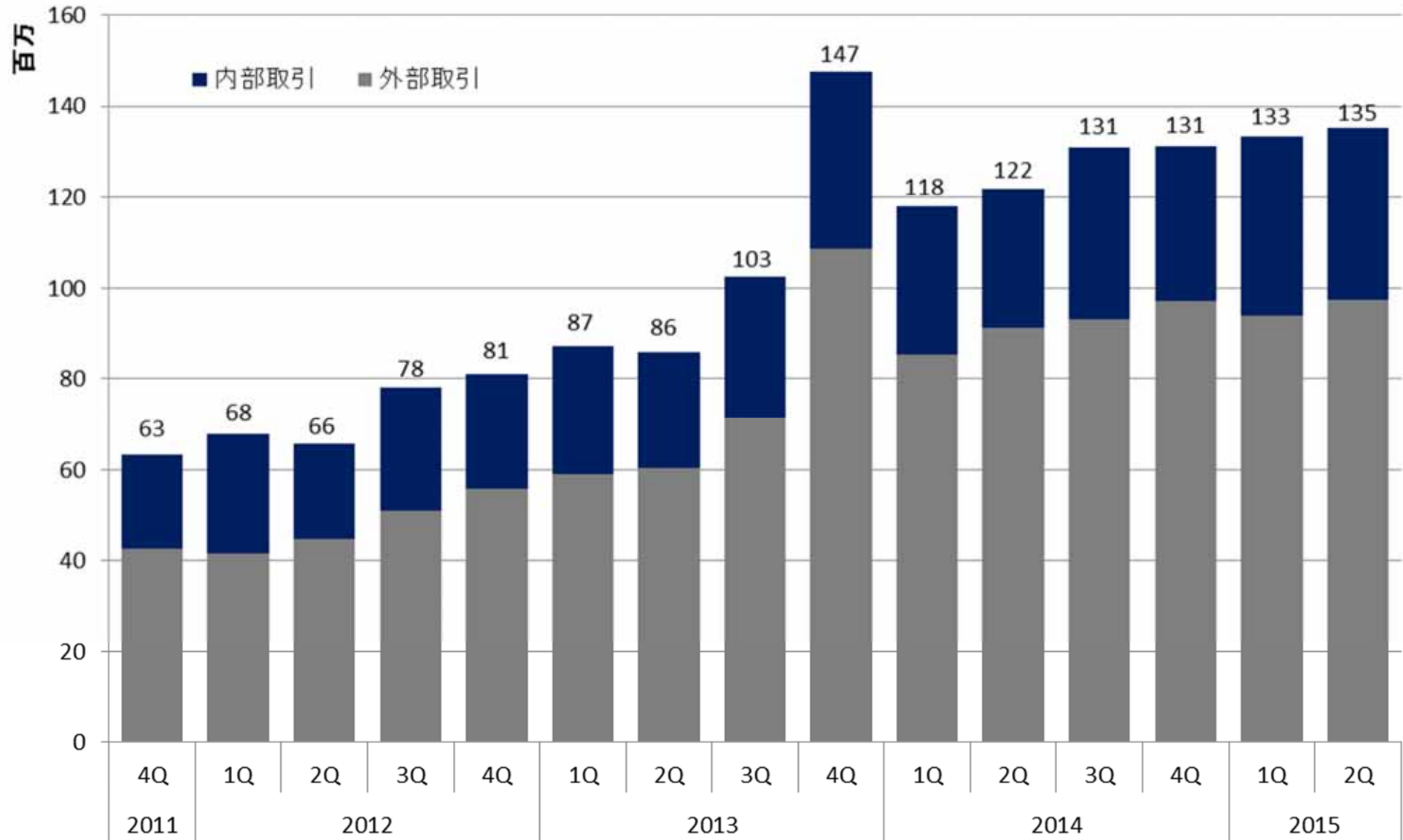
# 保証残高推移(四半期ベース)





# セグメント売上高推移(四半期ベース)

(単位:百万円)




※2013/4Q 決算期変更により、2013/4Qは1月～4月の4か月


# 2015年4月期 進捗と下半期について

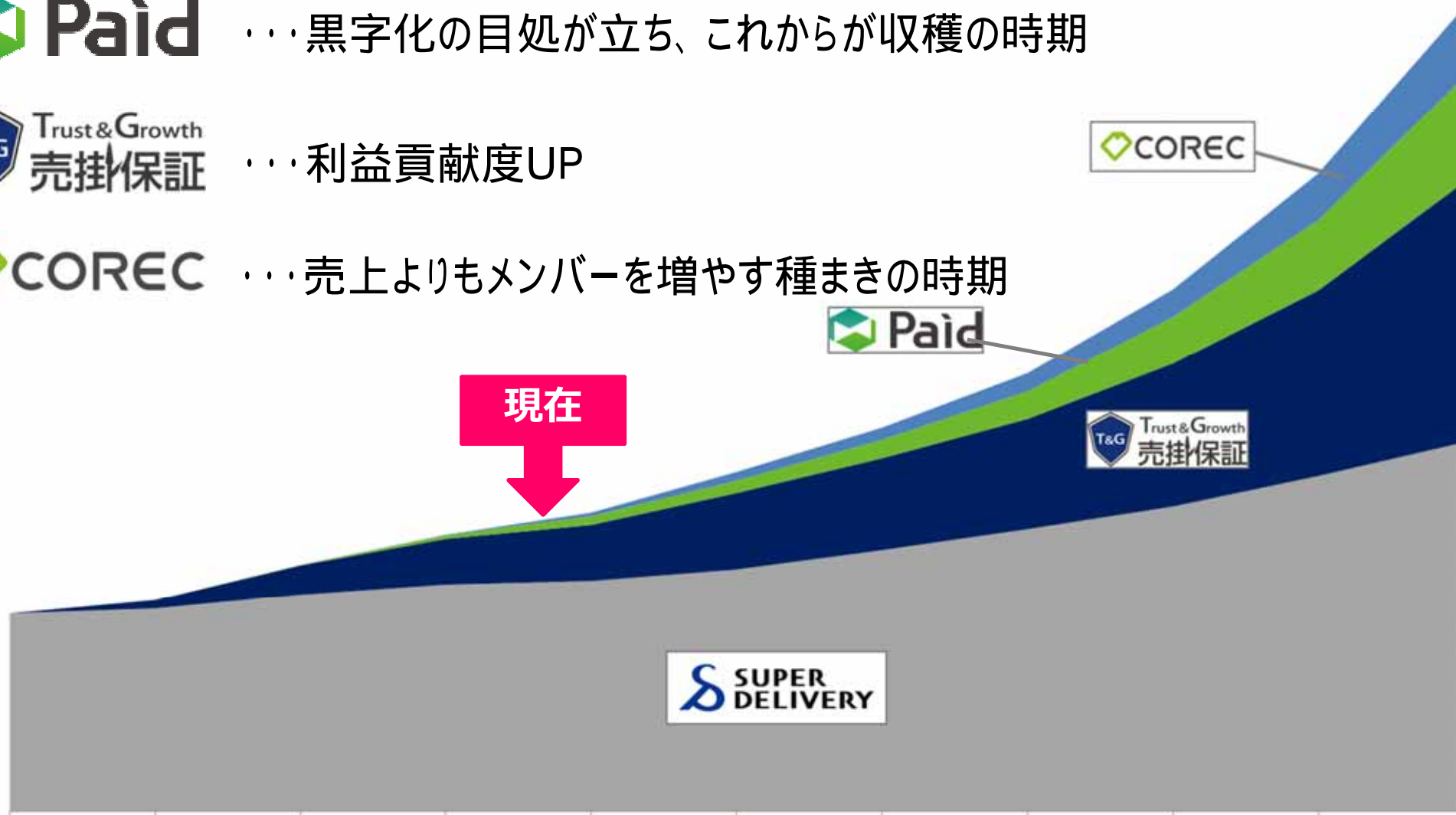
# 事業ポートフォリオ…事業成長イメージ

 …安定成長を継続

 …黒字化の目処が立ち、これからが収穫の時期

 …利益貢献度UP

 …売上よりもメンバーを増やす種まきの時期



顧客ベース拡大し、成長率向上へ

## Square株式会社との業務提携



## 海外小売店への販売強化



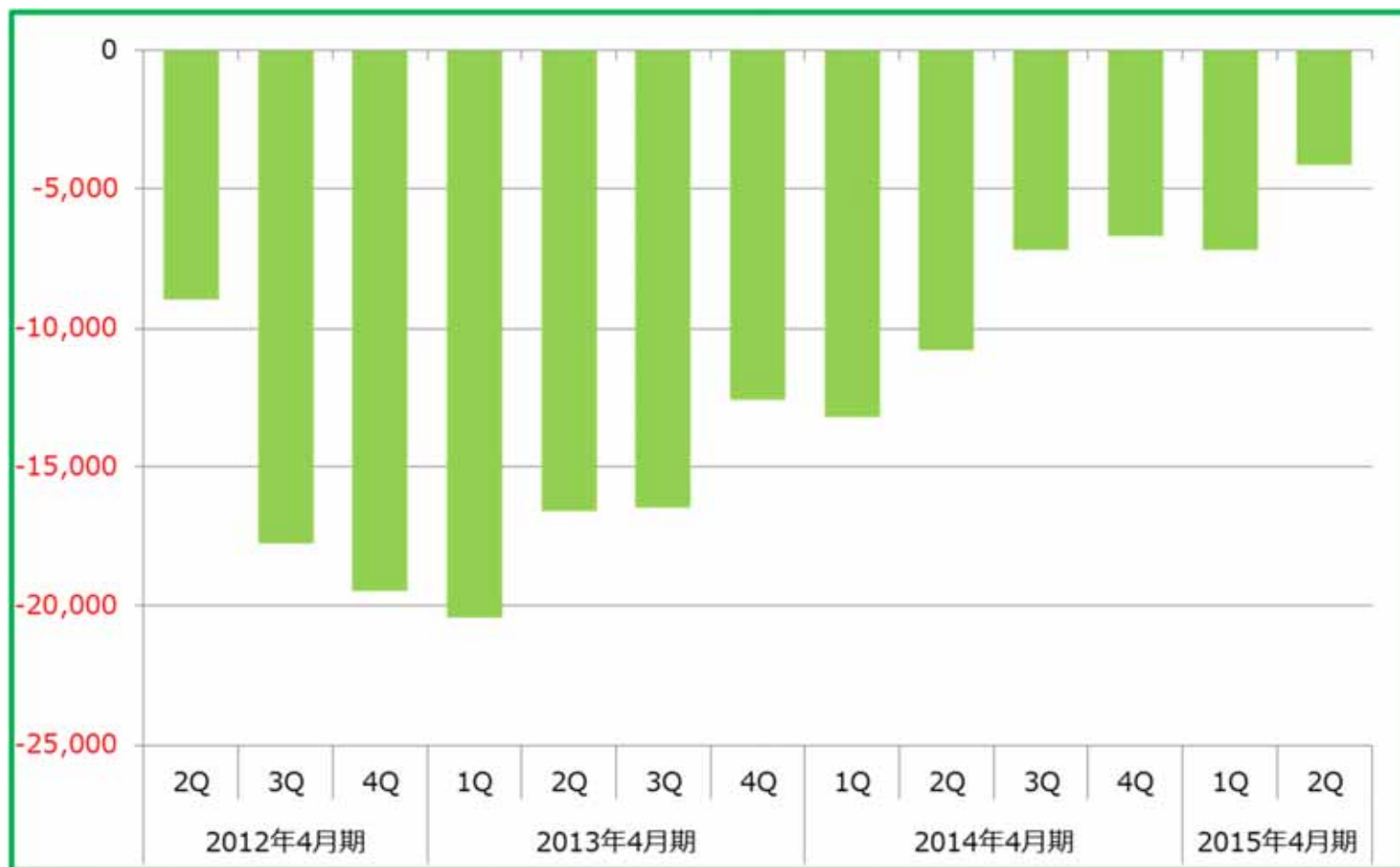
## 新規出展の自動化

## 管理画面のコンバート機能

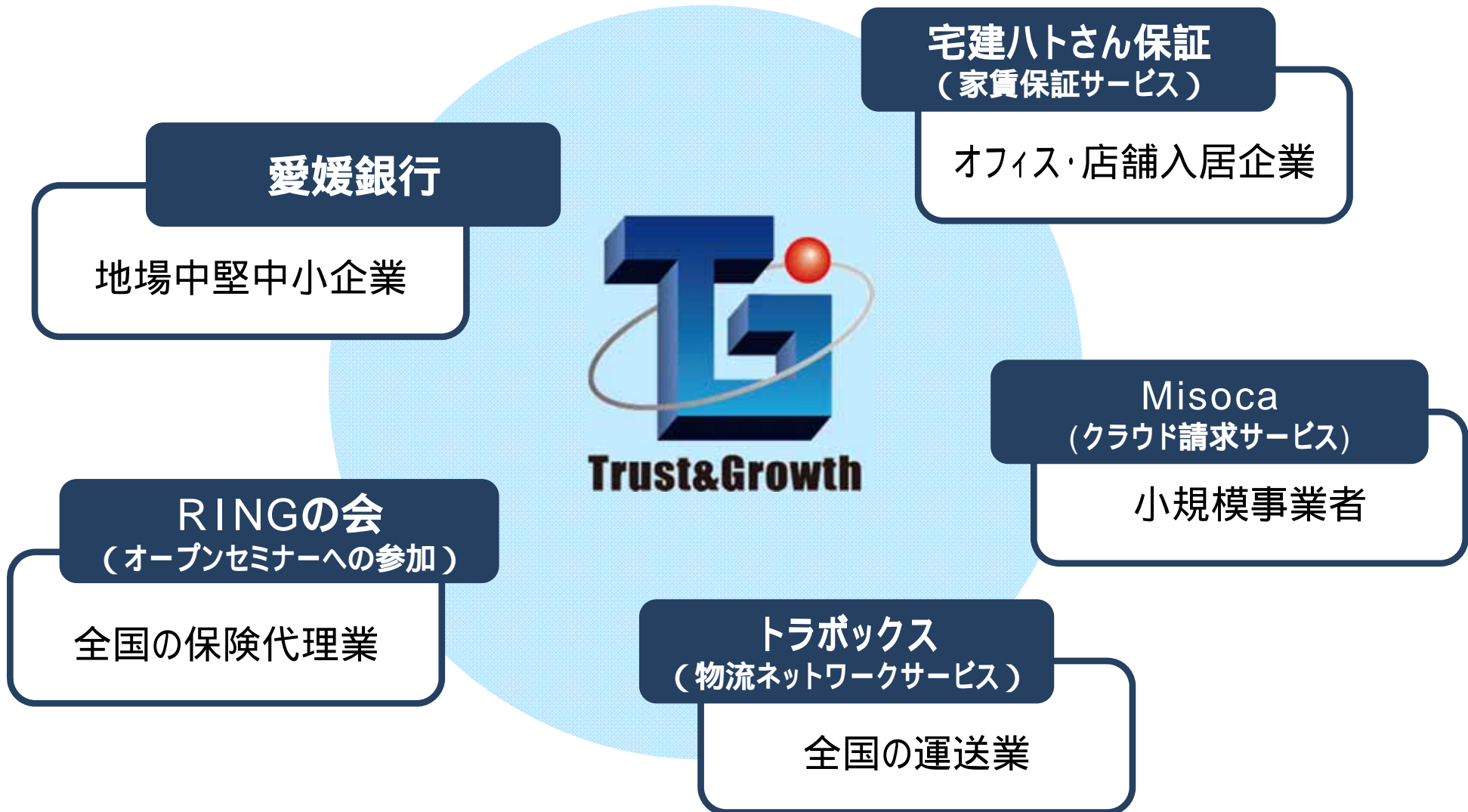
## 成長戦略としてソリューション営業による加盟企業の獲得促進と稼働率の向上に取り組む

セグメント利益は黒字化目前！

(単位：千円)



保証残高の拡大を加速していくために提携先の多様化を推進



知名度向上、COREC自身の機能向上によりユーザー数の増加加速へ

### 知名度向上

業務提携やSNSの活用

### 機能向上

ユーザーの声を吸い上げ、  
基本機能を拡充

Square株式会社  
との業務提携



# (参考)決算補足資料



# 事業別売上数値推移

(単位：千円)

	2010/4				2011/4				2012/4			
	1Q	2Q	3Q	4Q	1Q	2Q	3Q	4Q	1Q	2Q	3Q	4Q
<b>E C</b>	308,368	325,129	329,132	330,918	324,107	326,682	344,054	330,936	337,166	342,957	369,392	367,617
Paid	-	-	-	-	-	-	-	-	-	227	1,162	2,165
売掛債権保証	-	-	-	-	-	-	12,536	42,764	41,594	44,703	50,982	55,668
その他	13,256	-	-	-	-	-	-	-	-	-	-	-
<b>合計</b>	<b>321,624</b>	<b>325,129</b>	<b>329,132</b>	<b>330,918</b>	<b>324,107</b>	<b>326,682</b>	<b>356,591</b>	<b>373,700</b>	<b>378,760</b>	<b>387,888</b>	<b>421,538</b>	<b>425,452</b>

	2013/4				2014/4				2015/4	
	1Q	2Q	3Q	4Q	1Q	2Q	3Q	4Q	1Q	2Q
<b>E C</b>	364,756	362,810	381,012	375,833	367,884	367,411	389,742	383,074	375,447	384,577
Paid	3,157	4,440	6,881	8,528	10,688	12,804	15,972	18,125	20,998	24,230
売掛債権保証	59,084	60,331	71,403	108,630	85,243	91,273	92,965	96,989	94,003	97,479
その他	-	-	-	-	-	-	-	-	-	-
<b>合計</b>	<b>426,998</b>	<b>427,581</b>	<b>459,296</b>	<b>492,992</b>	<b>463,817</b>	<b>471,490</b>	<b>498,681</b>	<b>498,189</b>	<b>490,448</b>	<b>506,287</b>

# 実績推移

(単位：千円)

	2010/4				2011/4				2012/4			
	1Q	2Q	3Q	4Q	1Q	2Q	3Q	4Q	1Q	2Q	3Q	4Q
売上高	321,624	325,129	329,132	330,918	324,107	326,682	356,591	373,700	378,760	387,888	421,538	425,452
営業利益	27,431	33,733	15,449	26,068	15,318	39,745	41,915	28,372	28,177	25,237	54,727	32,277
営業利益率	8.5%	10.4%	4.7%	7.9%	4.7%	12.2%	11.8%	7.6%	7.4%	6.5%	13.0%	7.6%

	2013/4				2014/4				2015/4	
	1Q	2Q	3Q	4Q	1Q	2Q	3Q	4Q	1Q	2Q
売上高	426,998	427,581	459,296	492,992	463,817	471,490	498,681	498,189	490,448	506,287
営業利益	33,619	39,971	59,718	47,929	38,630	57,029	88,080	63,904	57,380	92,835
営業利益率	7.9%	9.3%	13.0%	9.7%	8.3%	12.1%	17.7%	12.8%	11.7%	18.3%

# スーパーデリバリー購入小売店数と客単価

	2006/4				2007/4				2008/4			
	1Q	2Q	3Q	4Q	1Q	2Q	3Q	4Q	1Q	2Q	3Q	4Q
購入者数	1,618	1,938	2,362	2,585	3,021	3,220	3,639	4,087	5,094	5,674	6,427	6,803
客単価	137,067	142,547	171,360	166,600	158,043	176,152	202,099	182,311	197,891	191,412	209,603	197,846

	2009/4				2010/4				2011/4			
	1Q	2Q	3Q	4Q	1Q	2Q	3Q	4Q	1Q	2Q	3Q	4Q
購入者数	7,427	7,408	7,489	7,603	8,242	8,165	8,149	8,297	8,046	7,604	7,604	7,403
客単価	190,936	210,079	214,454	207,625	199,483	216,736	218,097	221,289	218,186	234,351	259,391	256,421

	2012/4				2013/4				2014/4			
	1Q	2Q	3Q	4Q	1Q	2Q	3Q	4Q	1Q	2Q	3Q	4Q
購入者数	7,693	7,651	8,003	8,071	8,344	8,199	8,335	8,463	8,569	8,379	8,471	8,538
客単価	254,512	260,754	272,337	270,786	258,102	262,252	275,011	269,653	257,106	265,529	286,429	279,414

	2015/4	
	1Q	2Q
購入者数	8,759	8,662
客単価	263,338	275,998

# スーパーデリバリー販売企業数と販売額推移

	2009/4				2010/4				2011/4			
	1Q	2Q	3Q	4Q	1Q	2Q	3Q	4Q	1Q	2Q	3Q	4Q
販売企業数	899	934	973	1,032	1,080	1,104	1,077	1,051	1,042	1,020	998	979
販売額（千円）	1,577	1,666	1,650	1,529	1,522	1,602	1,650	1,746	1,684	1,747	1,976	1,939

	2012/4				2013/4				2014/4			
	1Q	2Q	3Q	4Q	1Q	2Q	3Q	4Q	1Q	2Q	3Q	4Q
販売企業数	956	952	944	1,007	1,043	1,058	1,048	1,015	981	952	956	959
販売額（千円）	2,048	2,095	2,308	2,170	2,064	2,032	2,187	2,248	2,245	2,337	2,538	2,487

	2015/4	
	1Q	2Q
販売企業数	980	1,042
販売額（千円）	2,353	2,294

# スーパーデリバリー売上高推移

(単位:百万円)

	2006/4				2007/4				2008/4				2009/4			
	1Q	2Q	3Q	4Q	1Q	2Q	3Q	4Q	1Q	2Q	3Q	4Q	1Q	2Q	3Q	4Q
流通額	221	276	404	430	477	567	735	745	1,008	1,086	1,347	1,345	1,418	1,556	1,606	1,578
システム利用料売上	22	28	41	44	48	57	75	75	101	110	134	133	139	152	158	155
会員小売店向け売上	13	15	18	20	22	25	27	29	33	38	44	49	53	56	58	59
出展企業向け売上	29	32	36	45	38	31	16	16	27	42	45	62	69	75	74	76
その他売上																
TOTAL	65	76	96	110	109	114	118	120	162	191	223	244	262	284	291	291

	2010/4				2011/4				2012/4				2013/4			
	1Q	2Q	3Q	4Q	1Q	2Q	3Q	4Q	1Q	2Q	3Q	4Q	1Q	2Q	3Q	4Q
流通額	1,644	1,769	1,777	1,836	1,755	1,782	1,972	1,898	1,957	1,995	2,179	2,185	2,153	2,150	2,292	2,282
システム利用料売上	162	174	174	180	172	175	195	188	195	198	217	218	216	217	231	229
会員小売店向け売上	60	62	63	64	64	64	62	61	59	60	60	61	63	63	63	62
出展企業向け売上	85	89	90	86	86	86	86	81	80	80	84	82	84	81	86	83
その他売上							0	1	3	7	4	0	0	0	0	0
TOTAL	308	325	329	330	324	326	344	330	337	342	369	367	364	362	381	375

	2014/4				2015/4	
	1Q	2Q	3Q	4Q	1Q	2Q
流通額	2,203	2,224	2,426	2,385	2,306	2,390
システム利用料売上	220	222	243	240	232	241
会員小売店向け売上	63	62	62	62	62	61
出展企業向け売上	84	81	83	80	80	81
その他売上	0	0	0	0	0	0
TOTAL	367	367	389	383	375	384

# Paid取扱高推移

(単位:千円)

	2012/4			2013/4			
	2Q	3Q	4Q	1Q	2Q	3Q	4Q
内部取引	491,299	1,470,016	1,476,282	1,433,023	1,482,862	1,558,129	1,544,549
外部取引	8,584	41,359	68,641	105,250	148,026	229,388	284,280
合計	499,884	1,511,375	1,544,923	1,538,273	1,630,889	1,787,517	1,828,829

	2014/4				2015/4	
	1Q	2Q	3Q	4Q	1Q	2Q
内部取引	1,497,167	1,507,402	1,630,085	1,598,024	1,598,398	1,735,527
外部取引	357,494	432,289	549,099	649,045	728,416	839,188
合計	1,854,661	1,939,691	2,179,184	2,247,069	2,326,815	2,574,716

# Paid売上高推移

(単位:千円)

	2012/4			2013/4			
	2Q	3Q	4Q	1Q	2Q	3Q	4Q
内部取引	15,233	35,280	35,430	35,185	35,588	37,430	37,183
外部取引	227	1,162	2,165	3,157	4,440	6,881	8,528
合計	15,460	36,443	37,596	38,343	40,029	44,311	45,711

	2014/4				2015/4	
	1Q	2Q	3Q	4Q	1Q	2Q
内部取引	36,052	36,335	39,270	38,483	38,481	41,803
外部取引	10,688	12,804	15,972	18,125	20,998	24,230
合計	46,741	49,140	55,243	56,608	59,480	66,033

# 売掛債権保証：保証残高推移

(単位：百万円)

2011/4											
4	5	6	7	8	9	10	11	12	1	2	3
1,770	1,623	1,589	1,643	1,548	1,507	1,399	1,314	1,620	1,518	1,482	1,550

2012/4											
4	5	6	7	8	9	10	11	12	1	2	3
1,716	1,659	1,655	1,678	1,721	1,917	1,979	2,009	2,259	2,148	2,193	2,461

2013/4												
4	5	6	7	8	9	10	11	12	1	2	3	4
2,536	2,438	2,516	2,571	2,573	2,778	3,011	3,234	3,536	3,328	3,342	3,615	3,689

2014/4												
5	6	7	8	9	10	11	12	1	2	3	4	
3,707	4,021	4,055	4,039	4,155	4,167	4,296	4,438	4,206	4,257	4,501	4,688	

2015/4					
5	6	7	8	9	10
4,462	4,338	4,226	4,357	4,667	4,833



# 売掛債権保証：売上高推移

(単位：千円)

	2011/4	2012/4				2013/4			
	4Q	1Q	2Q	3Q	4Q	1Q	2Q	3Q	4Q
内部取引	20,449	26,304	21,129	27,071	25,310	28,019	25,509	31,136	38,826
外部取引	42,764	41,594	44,703	50,982	55,668	59,084	60,331	71,403	108,630
合計	63,214	67,898	65,832	78,053	80,979	87,103	85,841	102,540	147,456

	2014/4				2015/4	
	1Q	2Q	3Q	4Q	1Q	2Q
内部取引	32,665	30,503	38,028	34,265	39,415	37,732
外部取引	85,243	91,273	92,965	96,989	94,003	97,479
合計	117,908	121,777	130,994	131,254	133,418	135,212