

第65期第2四半期決算参考資料



イワブチ株式会社

IWABUCHI CORPORATION

JASDAQ 証券コード 5983

平成 26 年 10 月 30 日

平成27年3月期第2四半期の業績

電力会社では、原子力発電停止に伴う代替燃料費の増加により電気料金の値上げ、設備投資抑制、競争入札制度拡大など厳しい状況となりました。

情報通信関連において、NTTではスマートフォンやタブレット端末の普及により光ケーブル敷設工事は、減少傾向にあります。

生産部門では、国内において工程集約によるコスト削減を推進し、また中国の海陽イワブチにおいても、設備効率化を図り価格競争力のある製品の生産に取り組みました。

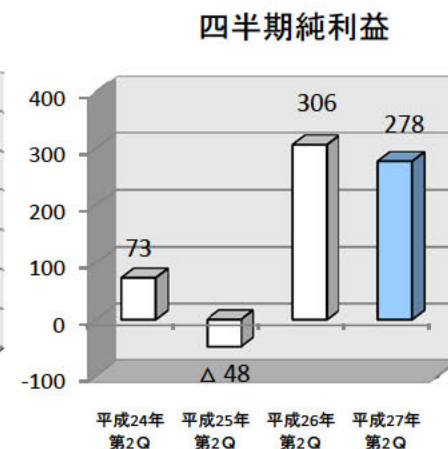
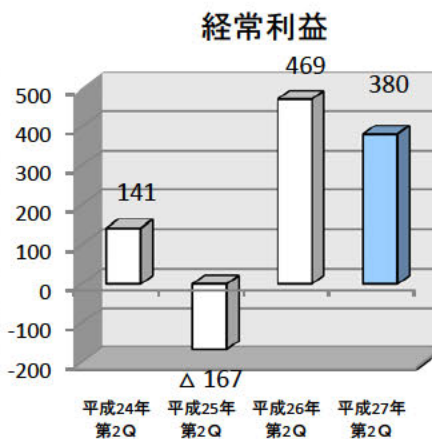
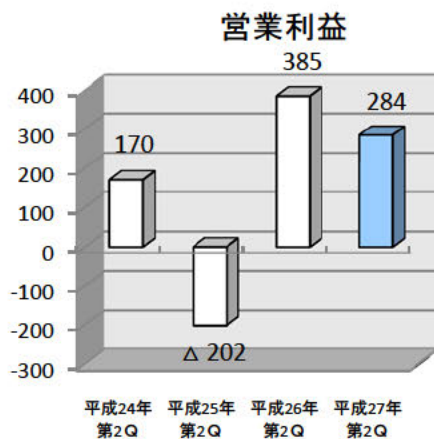
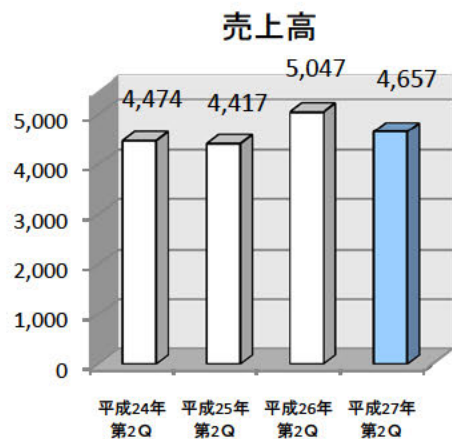
営業部門では、電気通信事業者による光伝送路工事、NTTコンクリート柱の建替関連製品や街路灯・防犯灯LED化関連製品の拡販、電力会社向け新製品の市場投入など積極的な営業を展開しました。

■ 平成27年3月期 第2四半期 連結決算概要(P/L)

いつもきっとあなたのそばに

単位:百万円

	平成24年3月期 第2四半期	平成25年3月期 第2四半期	平成26年3月期 第2四半期	平成27年3月期 第2四半期
売上高	4,474	4,417	5,047	4,657
営業利益	170	△ 202	385	284
経常利益	141	△ 167	469	380
四半期純利益	73	△ 48	306	278
1株当たり四半期純利益	6円68銭	△4円42銭	27円91銭	25円36銭



貸借対照表

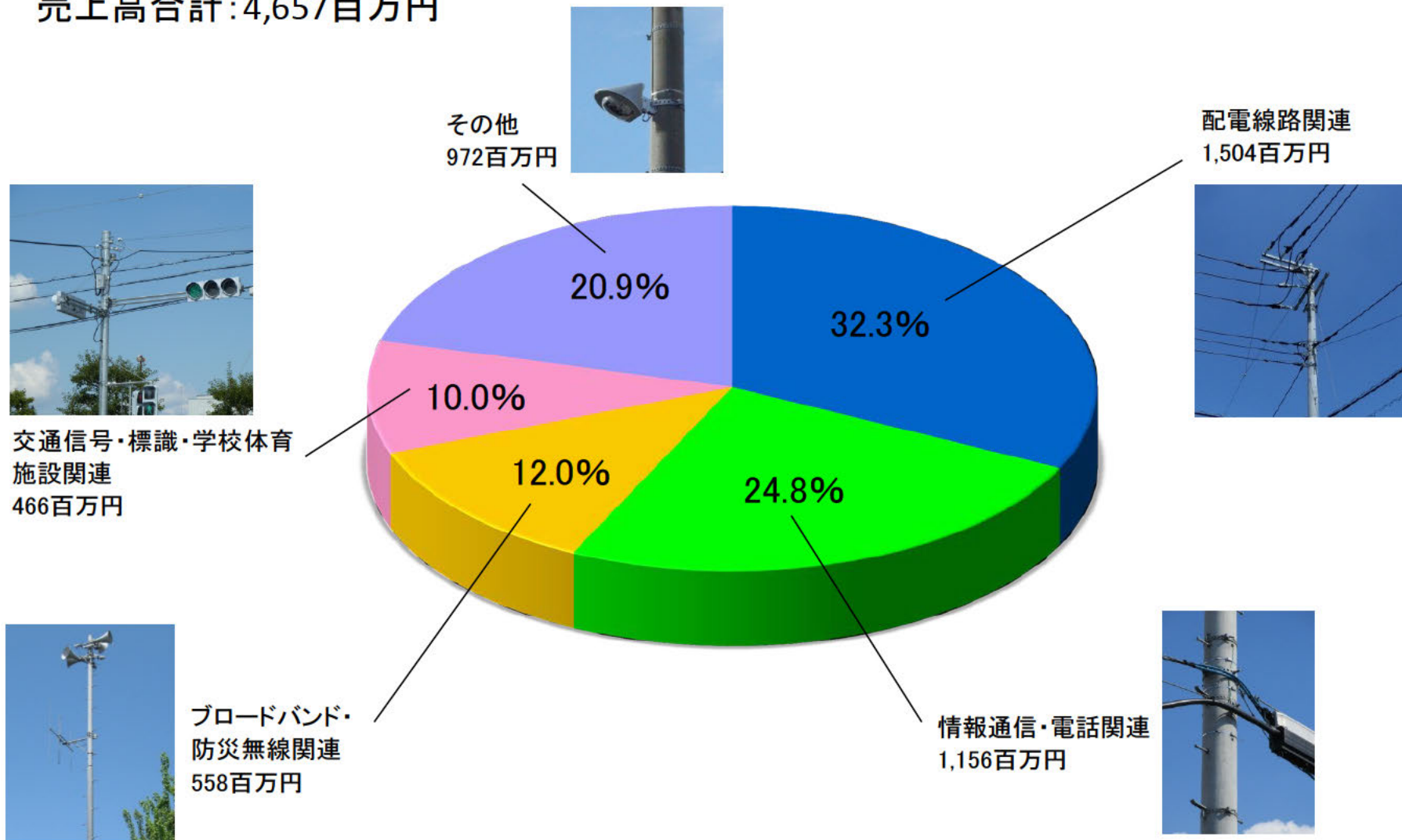
単位:百万円

	平成26年3月期	平成27年3月期第2四半期	増減額
流動資産	10,192	10,346	+ 153
有形固定資産	6,088	6,027	△ 61
無形固定資産	108	109	+ 1
投資その他の資産	1,562	1,601	+ 38
資産合計	17,952	18,085	+ 133
流動負債	2,515	2,404	△ 110
固定負債	935	1,075	+ 139
純資産	14,501	14,605	+ 104
負債純資産合計	17,952	18,085	+ 133

キャッシュ・フロー計算書

	平成26年3月期第2四半期	平成27年3月期第2四半期	増減額
営業活動によるキャッシュ・フロー	955	394	△ 561
投資活動によるキャッシュ・フロー	27	△ 13	△ 40
財務活動によるキャッシュ・フロー	△ 317	△ 156	+ 160
現金及び現金同等物の増減額	668	230	△ 437
現金及び現金同等物の期首残高	1,751	2,555	+ 804
現金及び現金同等物の四半期末残高	2,420	2,786	+ 366

売上高合計:4,657百万円

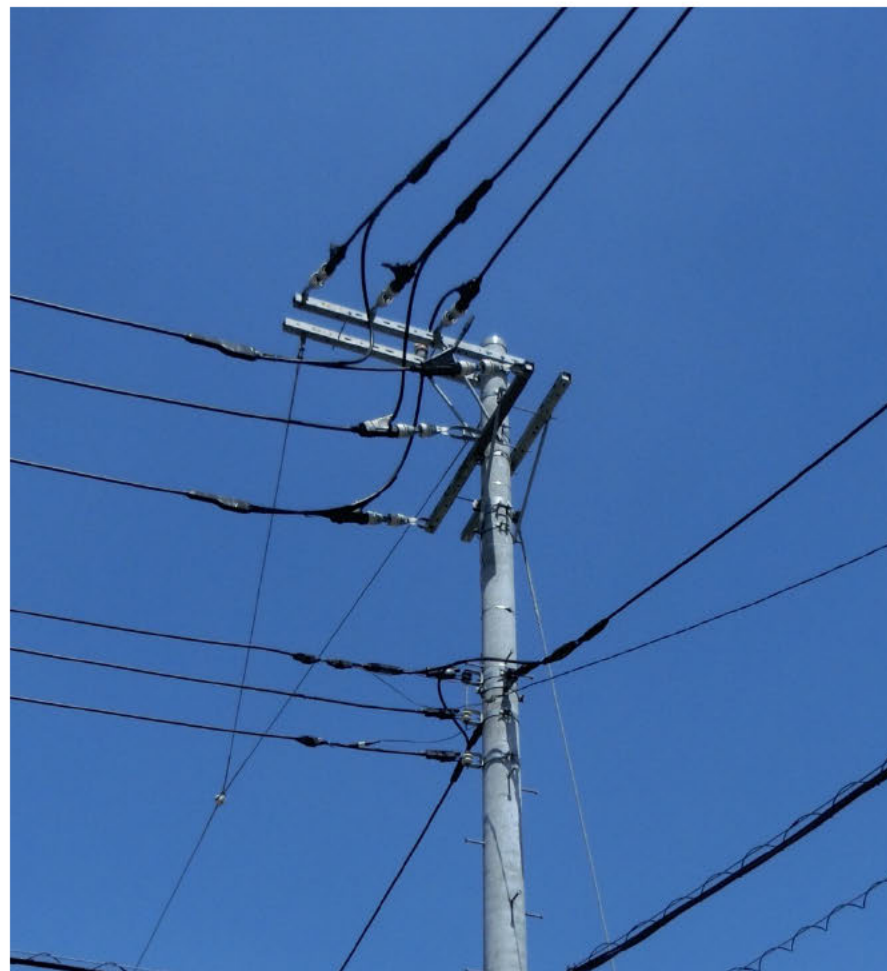
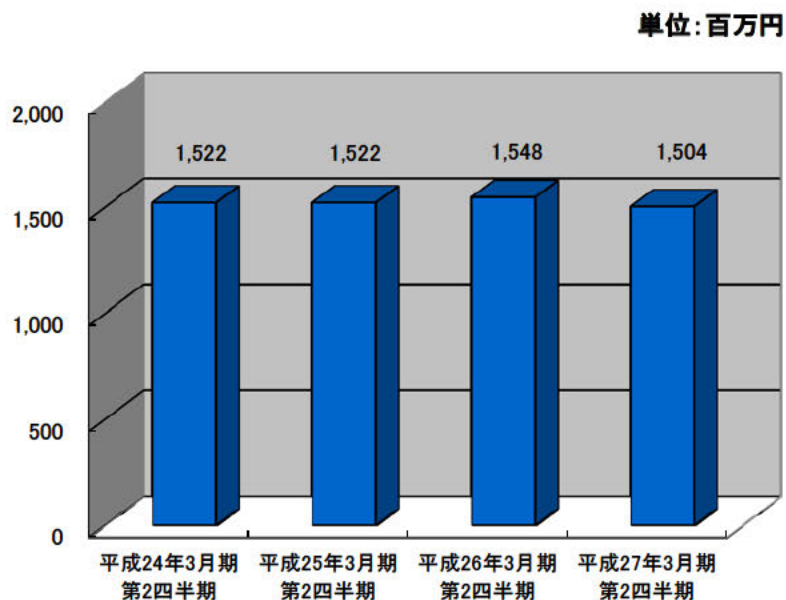


■ 配電線路関連

いつもきっとあなたのそばに

配電線路関連は、再生可能エネルギーに付随した工事が好調に推移しました。しかしながら、電力会社における原子力発電停止に伴う火力発電用燃料費の増加や安全対策投資などが影響し、低調に推移しました。

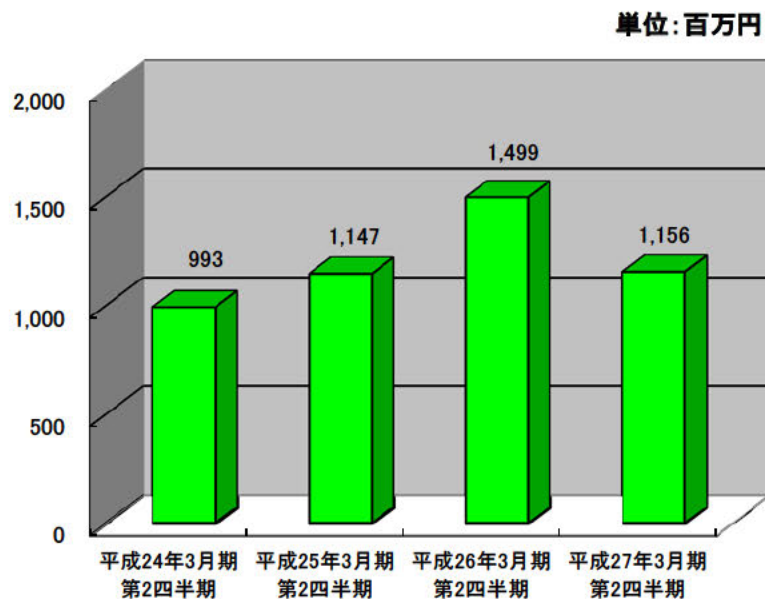
その結果、売上高は1,504百万円と前年同期に比べ43百万円、2.8%の減収となりました。



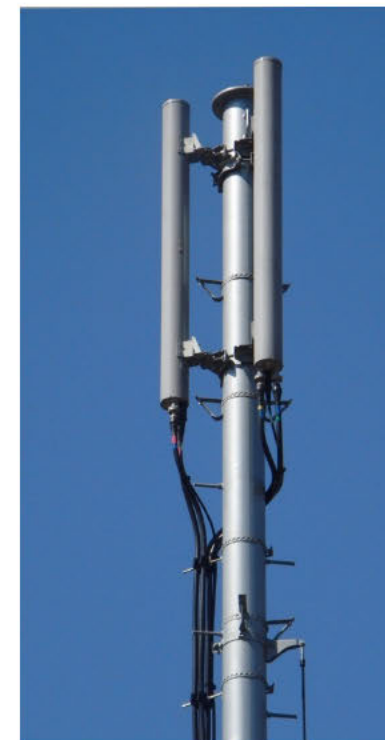
(施工例)配電線路関連金具

情報通信関連は、電気通信事業者による光伝送路工事が全国的に堅調に推移しました。しかしながら、移動体アンテナ設置工事は低調に推移しました。また、電話関連においてNTTでは関東・北海道エリアを中心とする老朽化したコンクリート柱の建替工事が一段落し、低調に推移しました。

その結果、売上高は1,156百万円と前年同期に比べ343百万円、22.9%の減収となりました。



(施工例)電話関連金具



(施工例)アンテナ基地局用金具

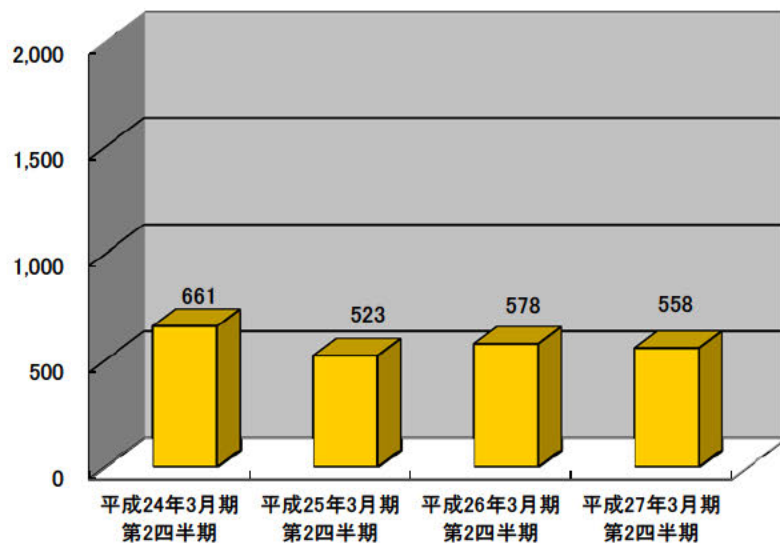
■ ブロードバンド・防災無線関連

いつもきっとあなたのそばに

防災無線関連は、全国的に物件が立ち上がり好調に推移しました。しかしながらブロードバンド関連は、東海エリアにおける大型物件工事もありましたが、全国的に小規模な補改修工事が中心となり、低調に推移しました。

その結果、売上高は558百万円と前年同期に比べ20百万円、3.5%の減収となりました。

単位:百万円



(施工例)ブロードバンド用金具



(施工例)防災無線用金具

交通信号・標識・学校体育施設関連

いつもきっとあなたのそばに

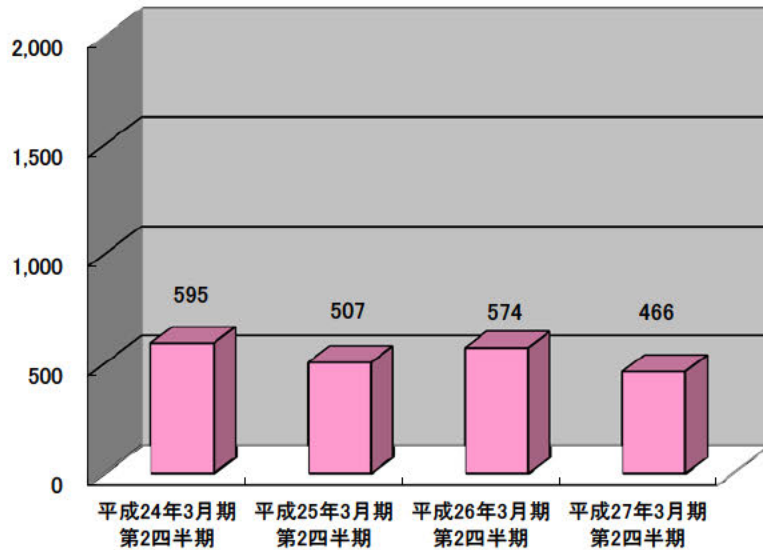
学校体育施設関連は、全国的に堅調に推移しました。しかしながら、交通信号・標識関連は、警察庁による補正予算が執行されず、低調に推移しました。

その結果、売上高は466百万円と前年同期に比べ108百万円、18.8%の減収となりました。



(施工例)
信号灯器取付金具

単位:百万円



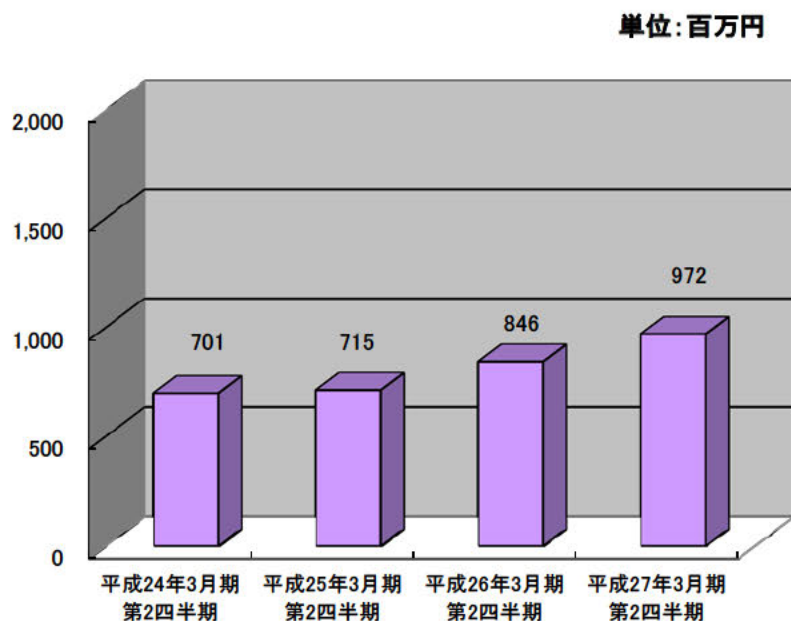
(施工例) 防球ネット用品

■ その他

いつもきっとあなたのそばに

民間設備投資は、政府の積極的な経済政策の影響もあり全国的にLED照明関連の工事が好調に推移しました。また、鉄道関連としてJR向け足場取付工事が東海エリアを中心に好調に推移しました。

その結果、売上高は972百万円と前年同期に比べ125百万円、14.8%の増収となりました。



(施工例) 鉄道用足場金具



(施工例) LED防犯灯

■ 平成27年3月期の見通し

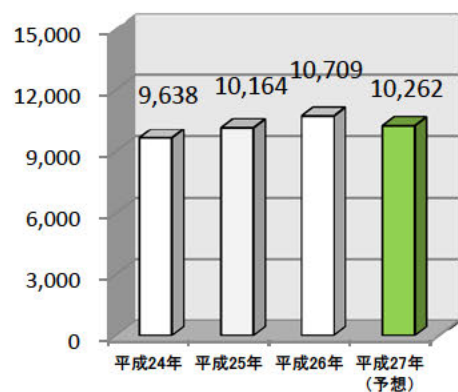
いつもきっとあなたのそばに

●平成27年3月の連結業績予想

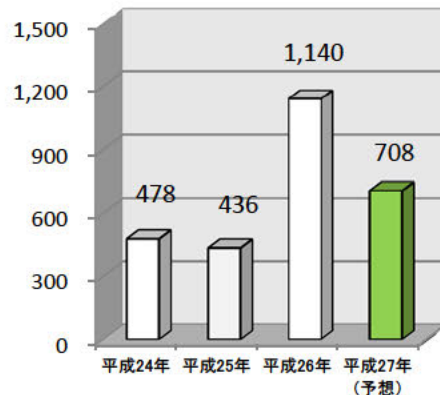
単位:百万円

	平成24年3月期 通期	平成25年3月期 通期	平成26年3月期 通期	平成27年3月期 通期業績予想
売上高	9,638	10,164	10,709	10,262
営業利益	478	436	1,140	708
経常利益	414	536	1,283	879
当期純利益	129	362	689	582
1株当たり当期純利益	11円82銭	33円02銭	62円71銭	52円97銭

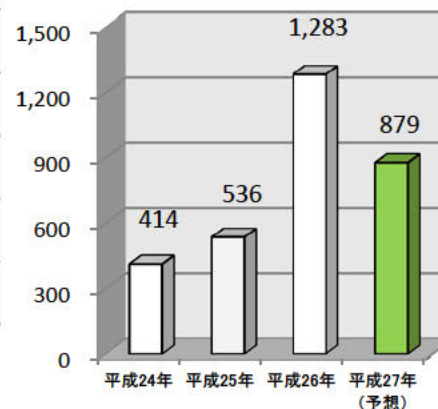
売上高



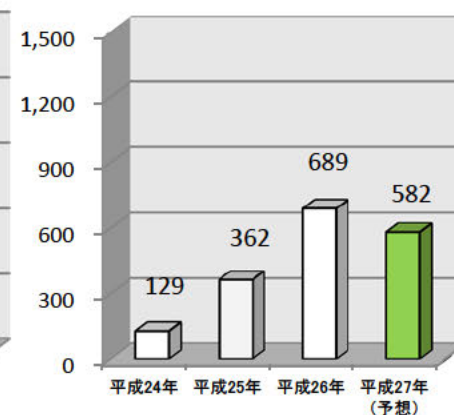
営業利益



経常利益



当期純利益



資料取扱上のご注意

本資料は、現時点における将来の経営環境予想等の仮定に基づいております。よって、本資料において、当社の将来の業績を保証するものではないことを、ご承知おきください。