

2014年(平成26年)3月期
決算説明会
補足データ集

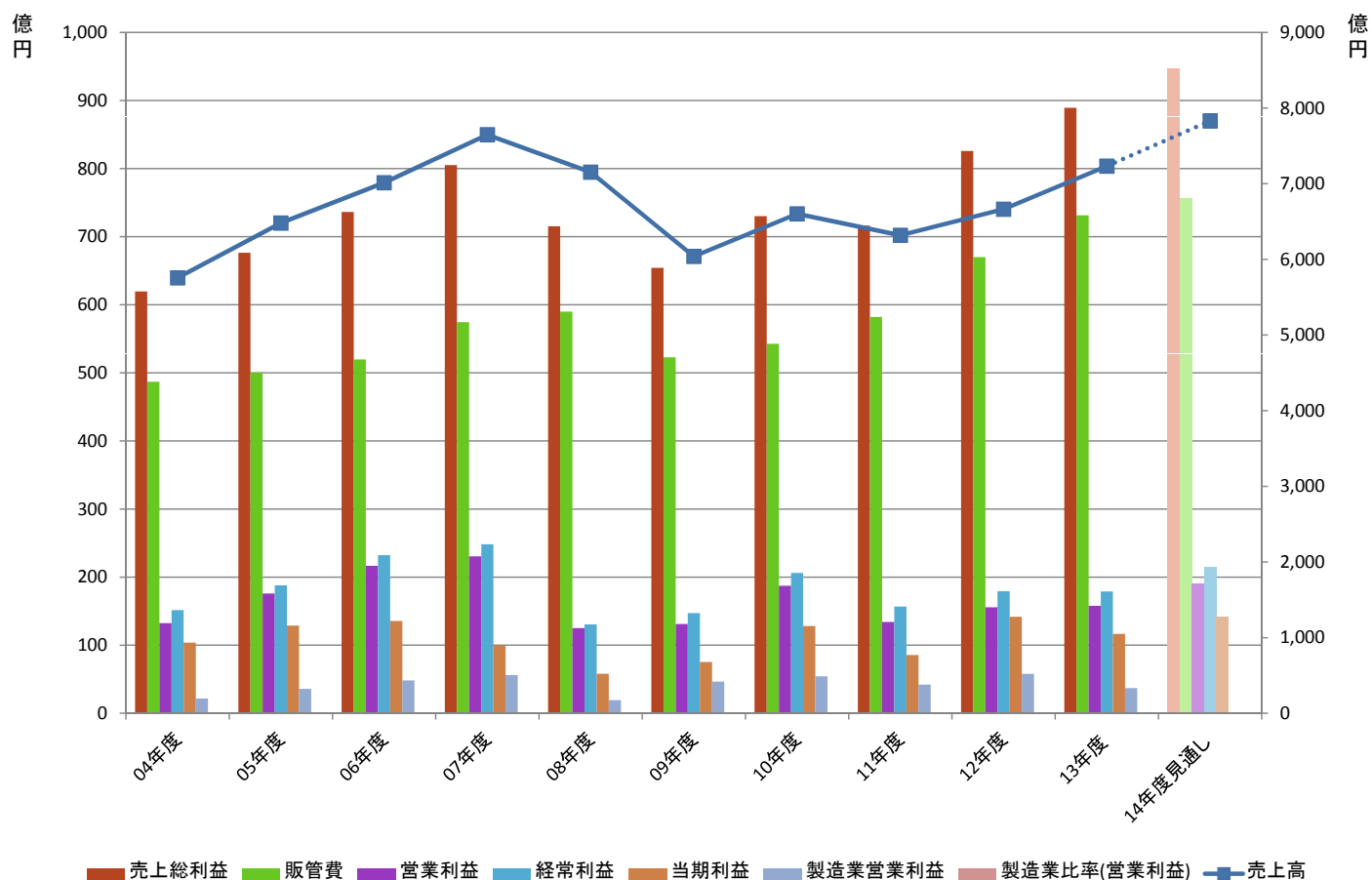
知恵をビジネスにする技術・情報企業

長瀬産業株式会社

2014年5月27日

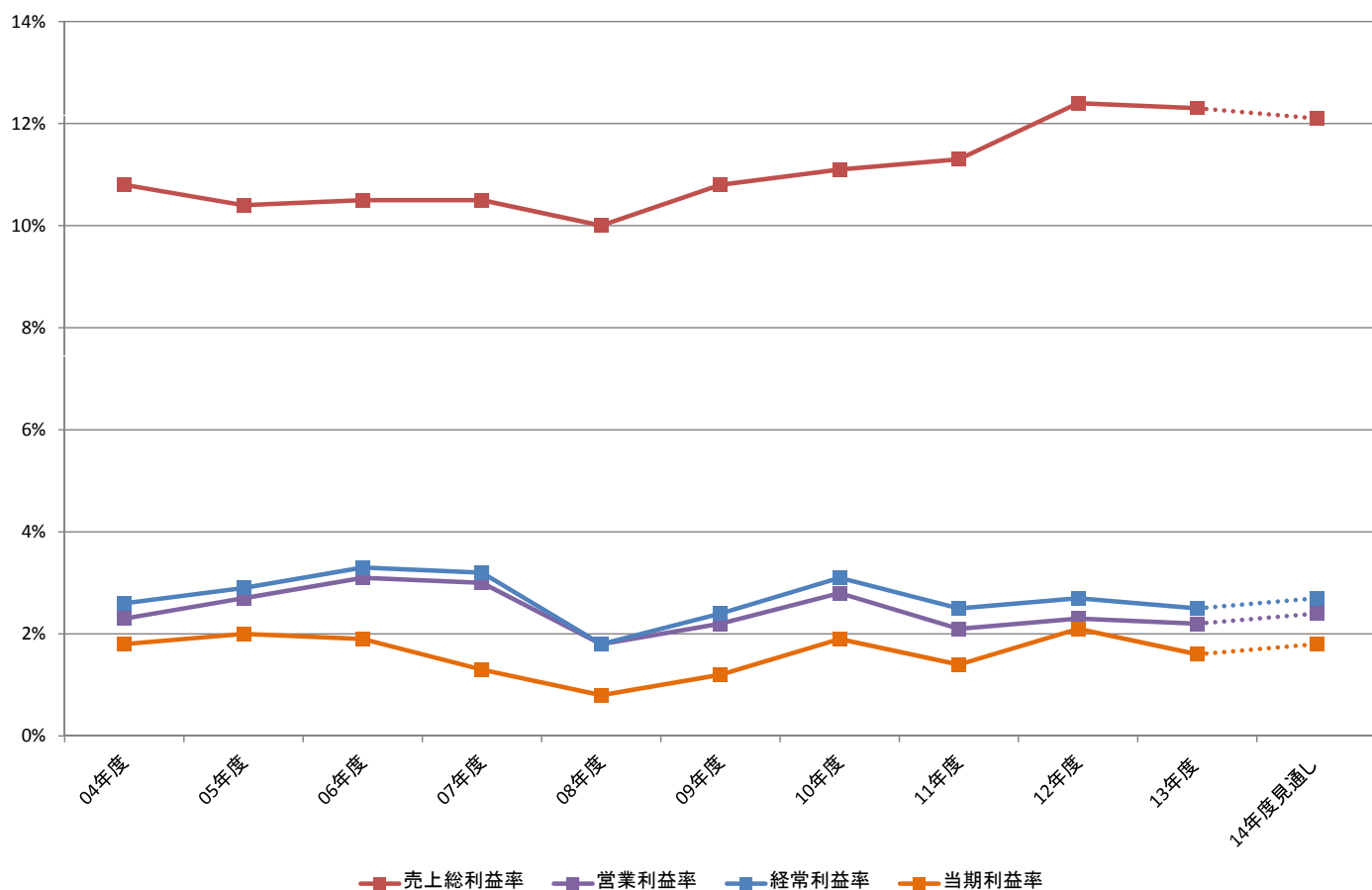
目次

P/L推移	P. 2
収益性推移	P. 3
セグメント別売上高	P. 4
セグメント別営業利益	P. 5
セグメント別営業利益率	P. 6
所在地別売上高	P. 7
所在地別営業利益	P. 8
地域別(仕向地別)売上高	P. 9
B/S推移	P. 10
回転期間推移	P. 11
C/F推移	P. 12
運転資金の増減の影響を除いた営業C/F推移	P. 13
10年数値データ	P. 14

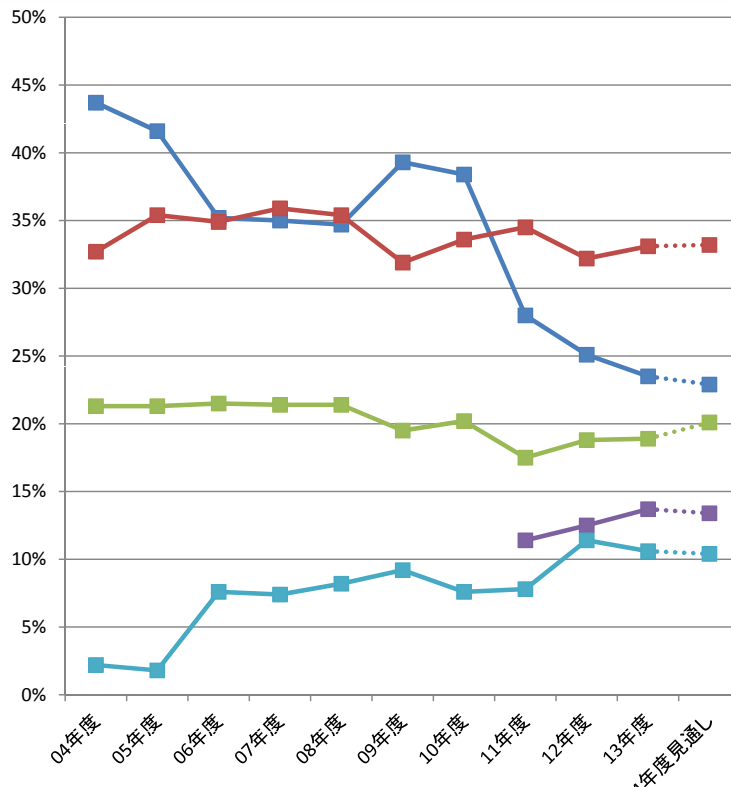
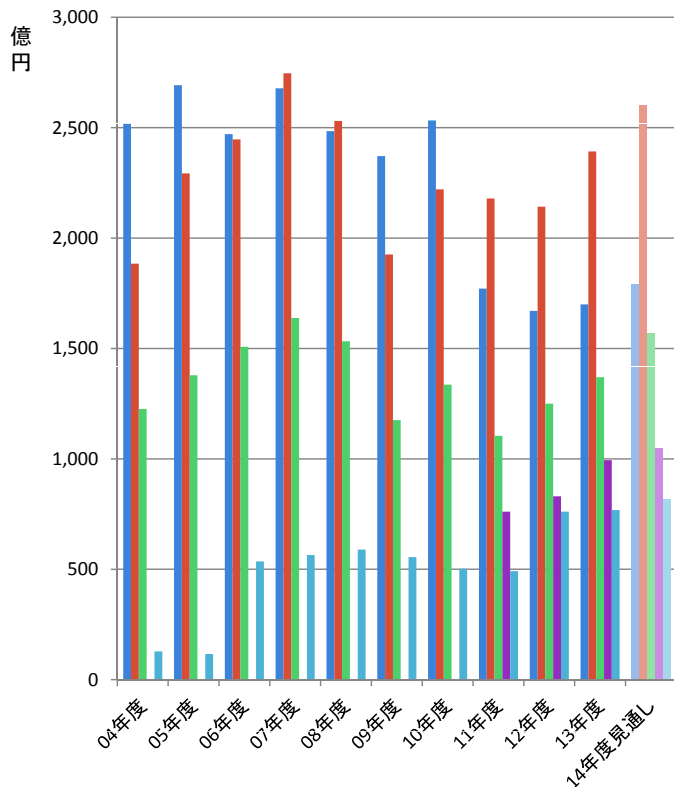


(単位：百万円)

	04年度	05年度	06年度	07年度	08年度	09年度	10年度	11年度	12年度	13年度	14年度見通し
売上高	575,636	648,023	701,321	764,755	715,238	603,949	660,213	631,854	666,272	723,212	783,000
売上総利益	61,960	67,640	73,639	80,506	71,527	65,415	73,008	71,628	82,583	88,936	94,700
販管費	48,704	50,043	51,970	57,443	59,004	52,286	54,276	58,200	67,004	73,146	75,700
営業利益	13,256	17,596	21,669	23,063	12,522	13,128	18,732	13,427	15,578	15,789	19,000
経常利益	15,158	18,798	23,231	24,823	13,052	14,712	20,625	15,690	17,927	17,905	21,500
当期利益	10,384	12,892	13,567	10,005	5,808	7,537	12,823	8,570	14,182	11,663	14,200
製造業営業利益	2,181	3,599	4,835	5,616	1,940	4,651	5,434	4,209	5,803	3,716	-
製造業比率(営業利益)	16.5%	20.5%	22.3%	24.4%	15.5%	35.4%	29.0%	31.3%	37.3%	23.5%	-



	04年度	05年度	06年度	07年度	08年度	09年度	10年度	11年度	12年度	13年度	14年度見通し
売上総利益率	10.8%	10.4%	10.5%	10.5%	10.0%	10.8%	11.1%	11.3%	12.4%	12.3%	12.1%
営業利益率	2.3%	2.7%	3.1%	3.0%	1.8%	2.2%	2.8%	2.1%	2.3%	2.2%	2.4%
経常利益率	2.6%	2.9%	3.3%	3.2%	1.8%	2.4%	3.1%	2.5%	2.7%	2.5%	2.7%
当期利益率	1.8%	2.0%	1.9%	1.3%	0.8%	1.2%	1.9%	1.4%	2.1%	1.6%	1.8%

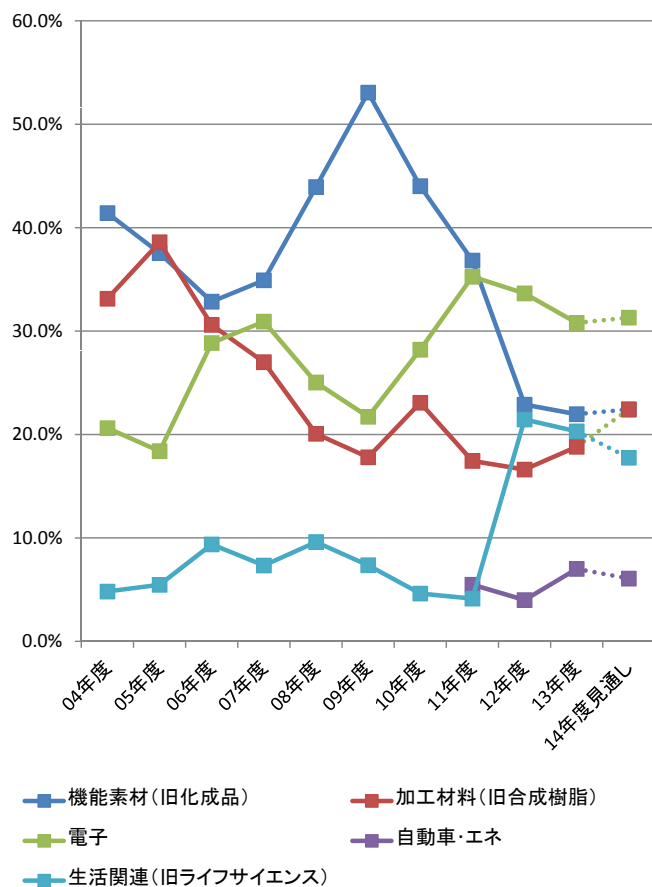
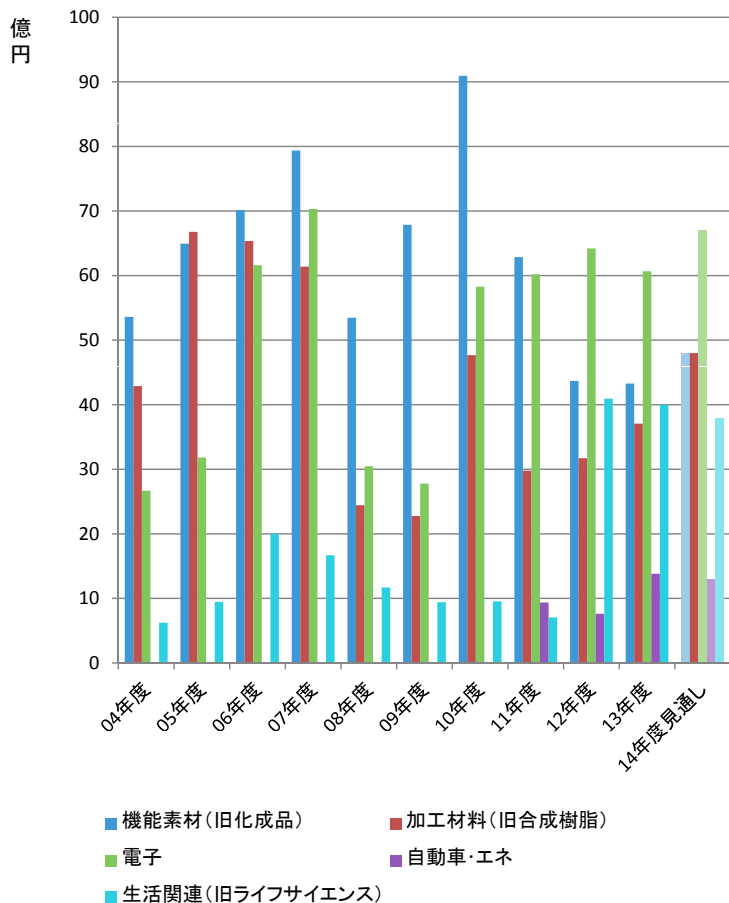


■ 機能素材(旧化成品) ■ 加工材料(旧合成樹脂)
 ■ 電子 ■ 自動車・エネ
 ■ 生活関連(旧ライフサイエンス)

■ 機能素材(旧化成品) ■ 加工材料(旧合成樹脂)
 ■ 電子 ■ 自動車・エネ
 ■ 生活関連(旧ライフサイエンス)

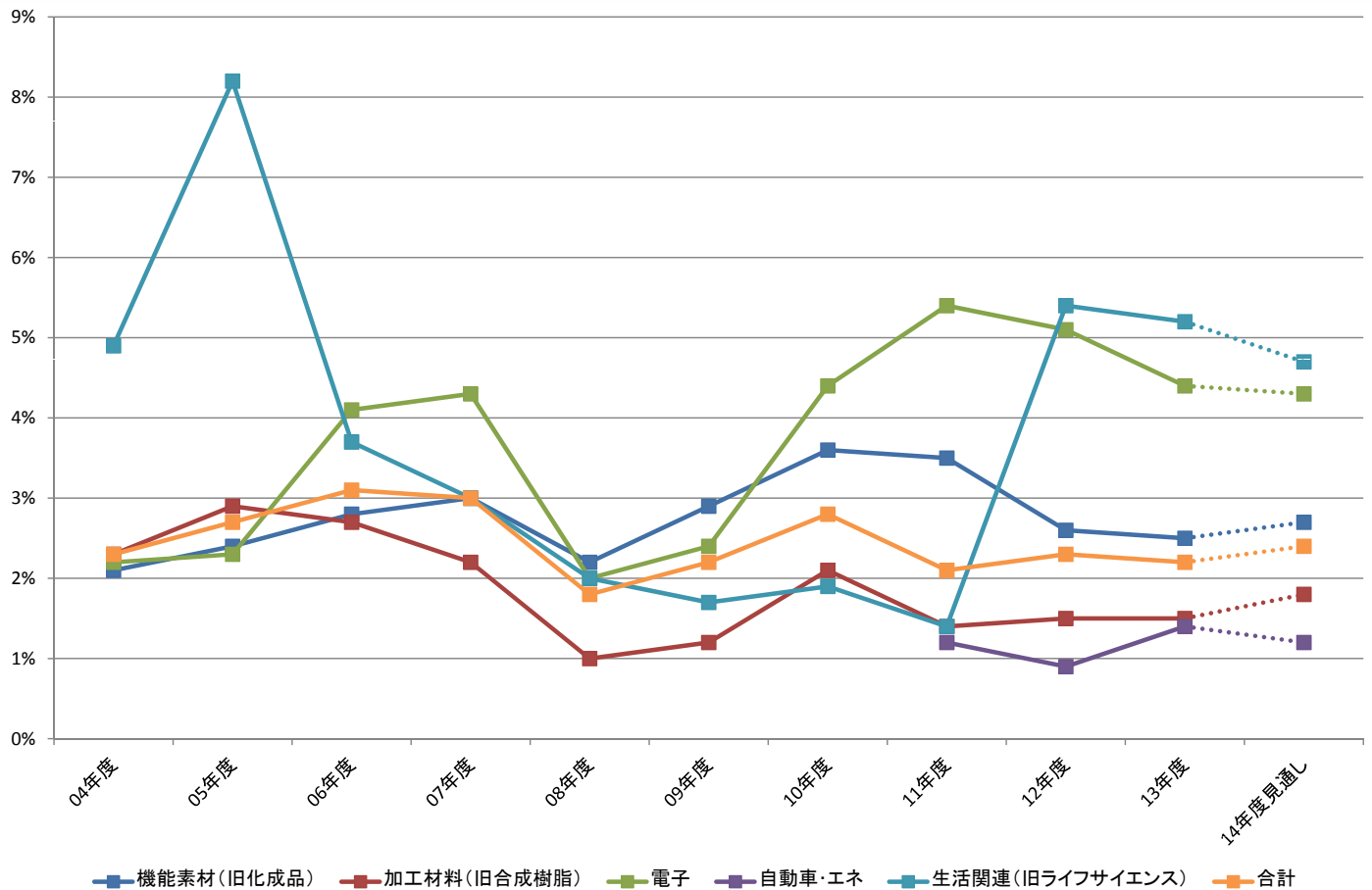
(単位：百万円)

		04年度	05年度	06年度	07年度	08年度	09年度	10年度	11年度	12年度	13年度	14年度見通し
売上高	機能素材(旧化成品)	251,725	269,263	247,094	267,836	248,461	237,124	253,290	177,126	167,017	169,973	179,000
	加工材料(旧合成樹脂)	188,456	229,278	244,681	274,660	253,029	192,569	222,100	217,929	214,214	239,224	260,000
	電子	122,632	137,867	150,796	163,833	153,255	117,591	133,640	110,495	125,014	137,026	157,000
	自動車・エネ	-	-	-	-	-	-	-	76,113	83,068	99,441	104,700
	生活関連(旧ライフサイエンス)	12,821	11,614	53,556	56,489	58,905	55,542	50,247	49,170	76,116	76,810	81,600
	その他	-	-	5,191	1,934	1,585	1,121	934	1,018	841	737	700
	合計	575,636	648,023	701,321	764,755	715,238	603,949	660,213	631,854	666,272	723,212	783,000
シェア	機能素材(旧化成品)	43.7%	41.6%	35.2%	35.0%	34.7%	39.3%	38.4%	28.0%	25.1%	23.5%	22.9%
	加工材料(旧合成樹脂)	32.7%	35.4%	34.9%	35.9%	35.4%	31.9%	33.6%	34.5%	32.2%	33.1%	33.2%
	電子	21.3%	21.3%	21.5%	21.4%	21.4%	19.5%	20.2%	17.5%	18.8%	18.9%	20.1%
	自動車・エネ	-	-	-	-	-	-	-	11.4%	12.5%	13.7%	13.4%
	生活関連(旧ライフサイエンス)	2.2%	1.8%	7.6%	7.4%	8.2%	9.2%	7.6%	7.8%	11.4%	10.6%	10.4%
	その他	-	-	0.7%	0.3%	0.2%	0.2%	0.1%	0.2%	0.1%	0.1%	0.0%
	合計	100.0%	100.0%	100.0%	100.0%	100.0%	100.0%	100.0%	100.0%	100.0%	100.0%	100.0%



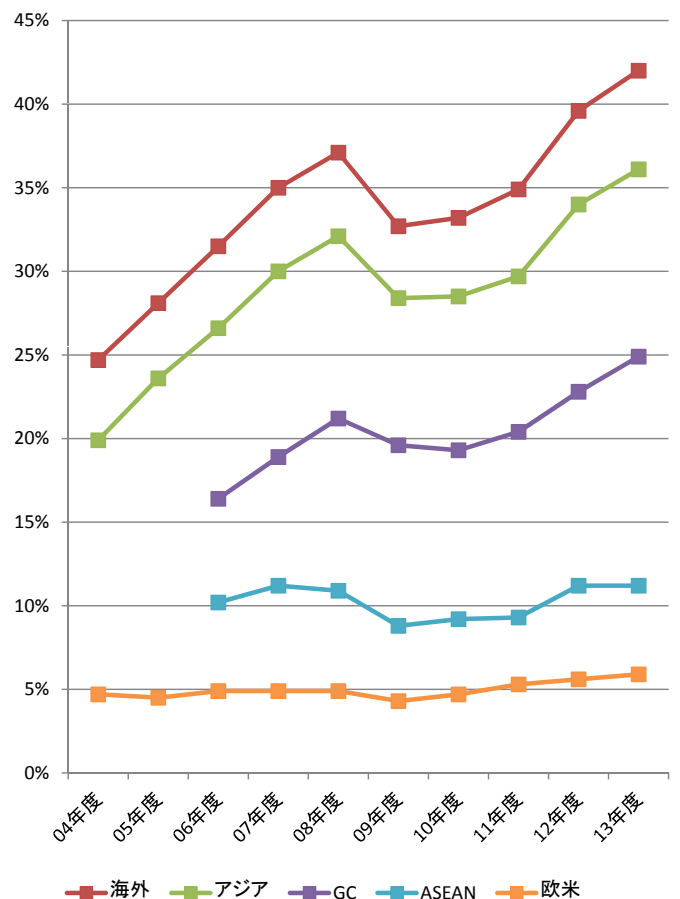
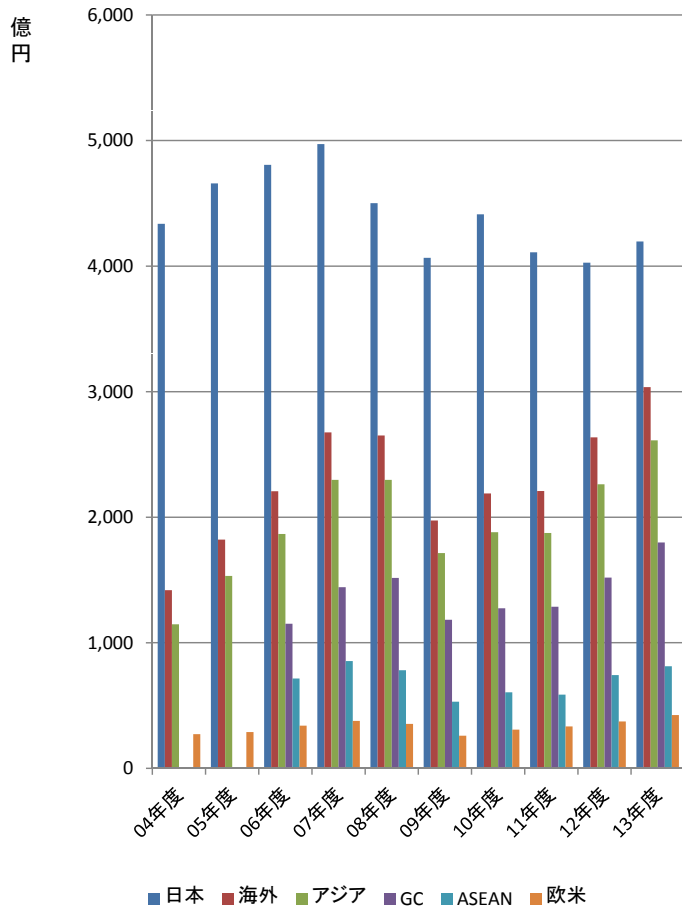
(単位：百万円)

		04年度	05年度	06年度	07年度	08年度	09年度	10年度	11年度	12年度	13年度	14年度見通し
営業利益	機能素材(旧化成品)	5,360	6,495	7,015	7,938	5,346	6,787	9,093	6,285	4,368	4,328	4,800
	加工材料(旧合成樹脂)	4,288	6,677	6,535	6,138	2,443	2,277	4,767	2,979	3,171	3,707	4,800
	電子	2,669	3,182	6,161	7,031	3,046	2,778	5,827	6,019	6,421	6,067	6,700
	自動車・エネ	-	-	-	-	-	-	-	936	763	1,381	1,300
	生活関連(旧ライフサイエンス)	624	947	2,002	1,669	1,169	942	956	706	4,093	4,000	3,800
	その他	-	-	-358	-41	162	5	13	141	265	215	-
	小計	12,942	17,301	21,356	22,736	12,168	12,791	20,659	17,068	19,083	19,701	21,400
	全社・調整	313	295	312	326	353	336	-1,927	-3,641	-3,672	-3,912	-2,400
合計	13,256	17,596	21,669	23,063	12,522	13,128	18,732	13,427	15,578	15,789	19,000	
シェア	機能素材(旧化成品)	41.4%	37.5%	32.8%	34.9%	43.9%	53.1%	44.0%	36.8%	22.9%	22.0%	22.4%
	加工材料(旧合成樹脂)	33.1%	38.6%	30.6%	27.0%	20.1%	17.8%	23.1%	17.5%	16.6%	18.8%	22.4%
	電子	20.6%	18.4%	28.8%	30.9%	25.0%	21.7%	28.2%	35.3%	33.6%	30.8%	31.3%
	自動車・エネ	-	-	-	-	-	-	-	5.5%	4.0%	7.0%	6.1%
	生活関連(旧ライフサイエンス)	4.8%	5.5%	9.4%	7.3%	9.6%	7.4%	4.6%	4.1%	21.4%	20.3%	17.8%
	その他	-	-	-1.7%	-0.2%	1.3%	0.0%	0.1%	0.8%	1.4%	1.1%	-
	小計	100.00%	100.00%	100.00%	100.00%	100.00%	100.00%	100.00%	100.00%	100.00%	100.00%	100.00%
	合計	100.00%	100.00%	100.00%	100.00%	100.00%	100.00%	100.00%	100.00%	100.00%	100.00%	100.00%



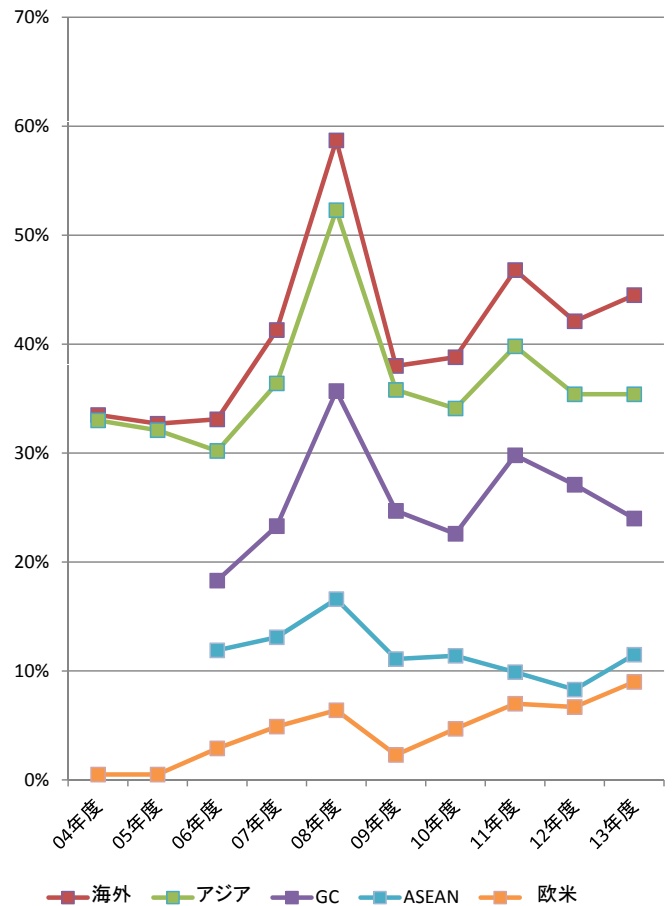
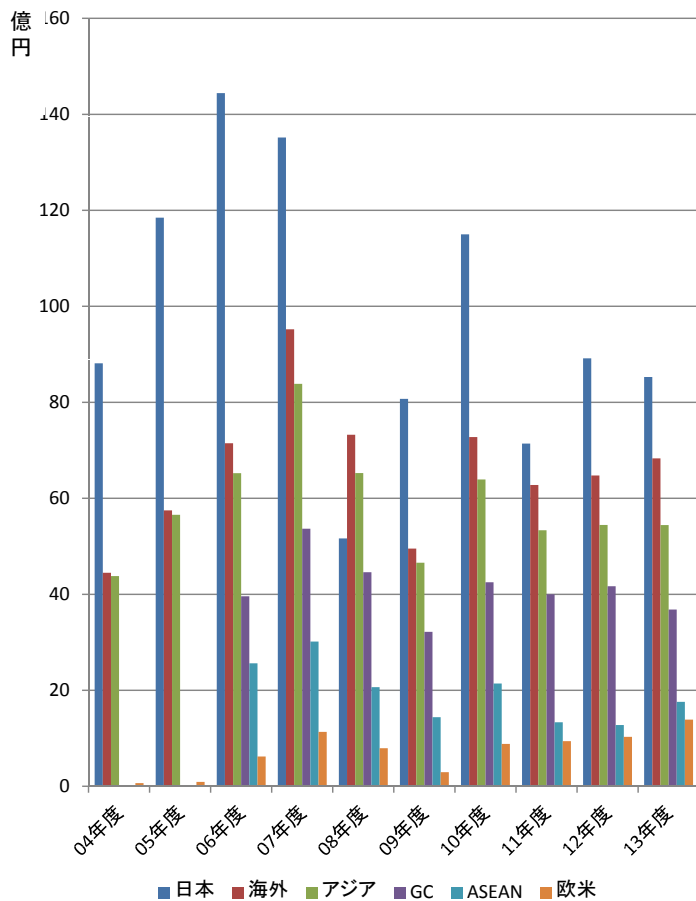
(単位：百万円)

	04年度	05年度	06年度	07年度	08年度	09年度	10年度	11年度	12年度	13年度	14年度見通し
機能素材 (旧化成品)	2.1%	2.4%	2.8%	3.0%	2.2%	2.9%	3.6%	3.5%	2.6%	2.5%	2.7%
加工材料 (旧合成樹脂)	2.3%	2.9%	2.7%	2.2%	1.0%	1.2%	2.1%	1.4%	1.5%	1.5%	1.8%
電子	2.2%	2.3%	4.1%	4.3%	2.0%	2.4%	4.4%	5.4%	5.1%	4.4%	4.3%
自動車・エネ	-	-	-	-	-	-	-	1.2%	0.9%	1.4%	1.2%
生活関連 (旧ライフサイエンス)	4.9%	8.2%	3.7%	3.0%	2.0%	1.7%	1.9%	1.4%	5.4%	5.2%	4.7%
その他	-	-	-6.9%	-2.1%	10.2%	0.4%	1.4%	13.9%	31.5%	29.2%	-
合計	2.3%	2.7%	3.1%	3.0%	1.8%	2.2%	2.8%	2.1%	2.3%	2.2%	2.4%



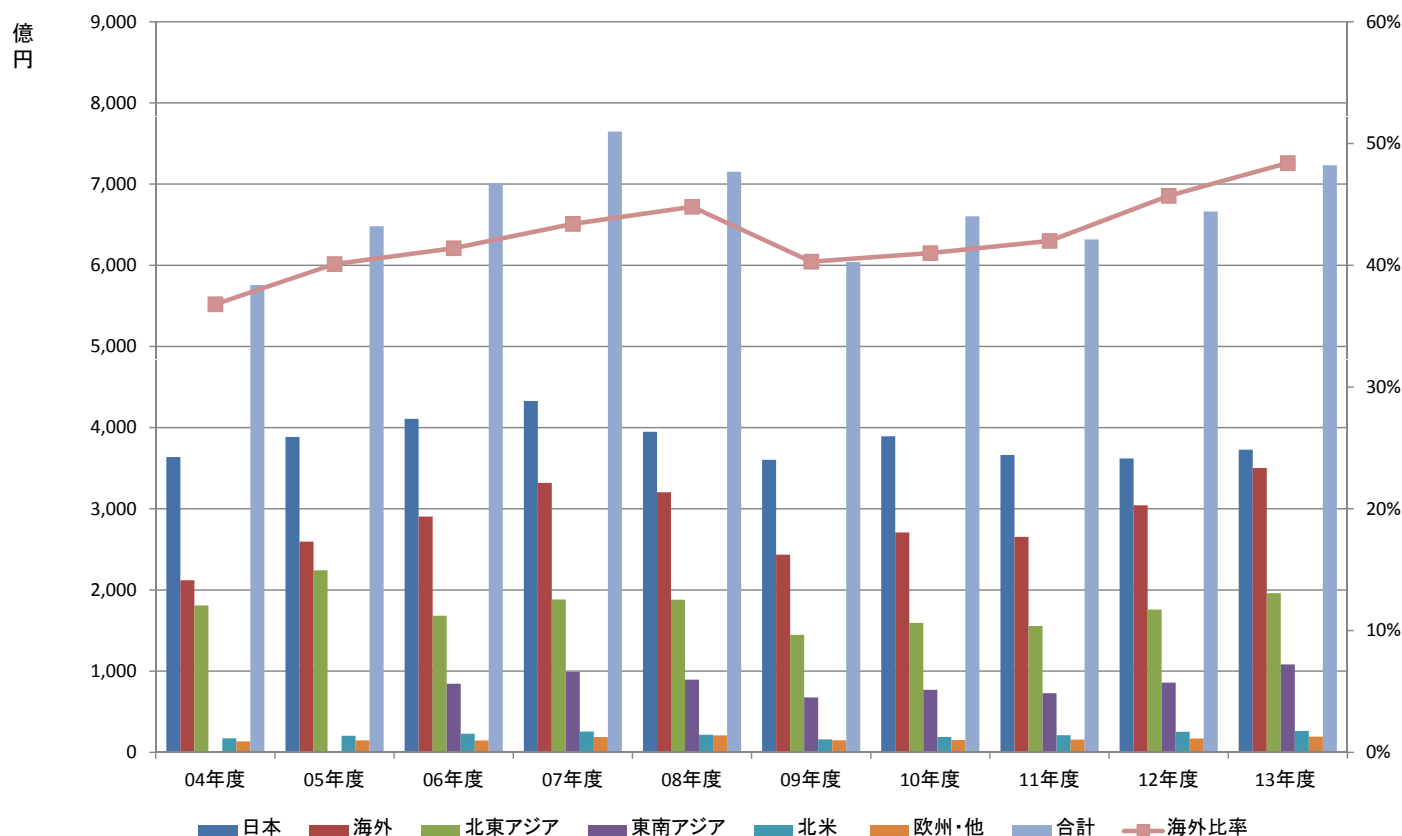
(単位：百万円)

		04年度	05年度	06年度	07年度	08年度	09年度	10年度	11年度	12年度	13年度
売上高	日本	433,709	465,888	480,645	497,196	450,101	406,568	441,289	411,025	402,706	419,586
	海外	141,927	182,135	220,676	267,559	265,137	197,381	218,924	220,830	263,566	303,626
	アジア	114,719	153,229	186,654	229,746	229,782	171,411	188,095	187,487	226,237	261,193
	GC	-	-	115,139	144,282	151,622	118,337	127,506	128,746	151,945	179,876
	ASEAN	-	-	71,515	85,464	78,160	53,074	60,589	58,741	74,292	81,316
	欧米	27,205	28,904	34,021	37,810	35,353	25,969	30,829	33,342	37,329	42,433
	合計	575,636	648,023	701,321	764,755	715,238	603,949	660,213	631,854	666,272	723,212
シェア	海外	24.7%	28.1%	31.5%	35.0%	37.1%	32.7%	33.2%	34.9%	39.6%	42.0%
	アジア	19.9%	23.6%	26.6%	30.0%	32.1%	28.4%	28.5%	29.7%	34.0%	36.1%
	GC	-	-	16.4%	18.9%	21.2%	19.6%	19.3%	20.4%	22.8%	24.9%
	ASEAN	-	-	10.2%	11.2%	10.9%	8.8%	9.2%	9.3%	11.2%	11.2%
	欧米	4.7%	4.5%	4.9%	4.9%	4.9%	4.3%	4.7%	5.3%	5.6%	5.9%



(単位：百万円)

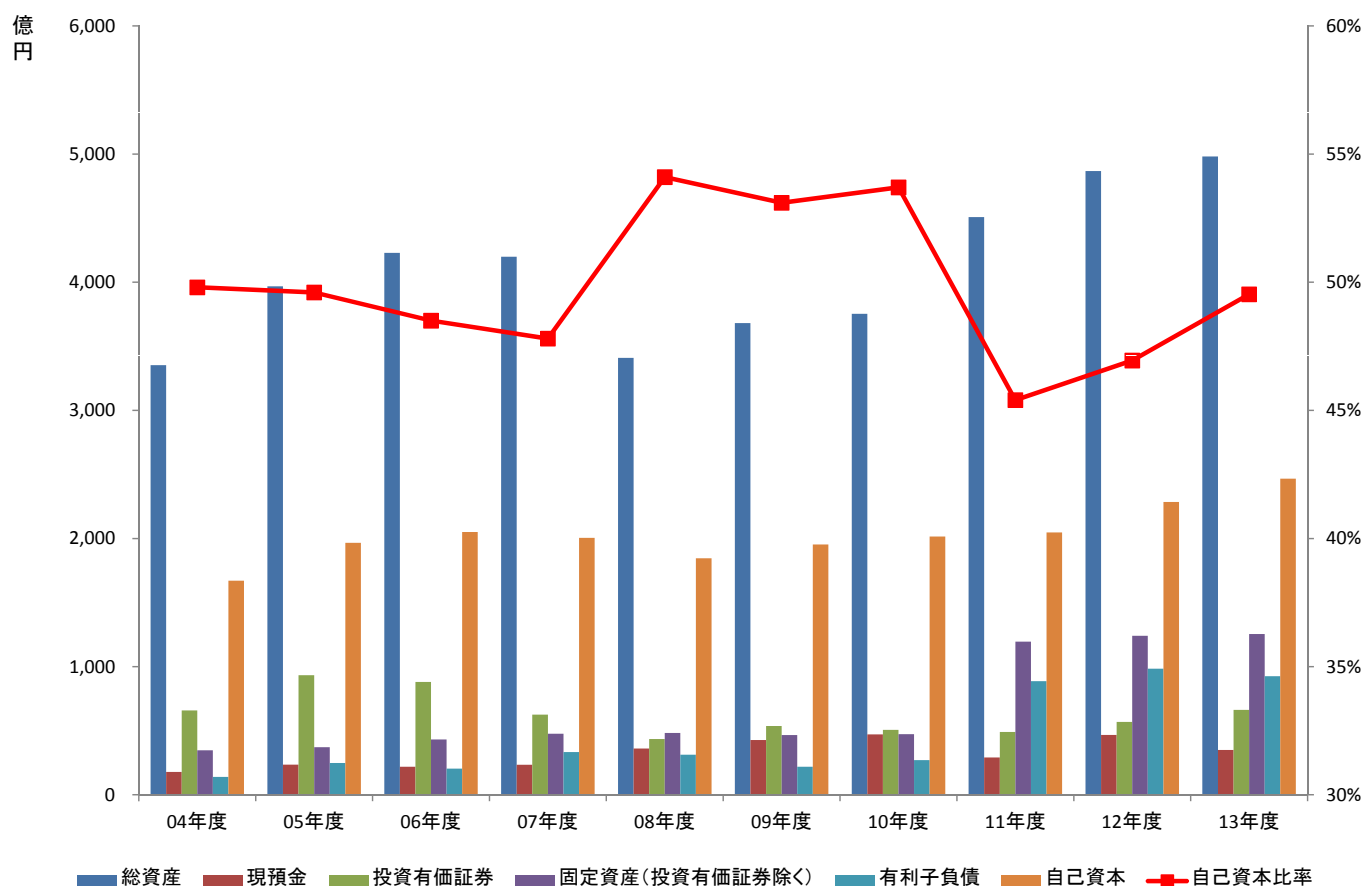
		04年度	05年度	06年度	07年度	08年度	09年度	10年度	11年度	12年度	13年度
営業利益	日本	8,813	11,847	14,442	13,517	5,164	8,072	11,500	7,141	8,916	8,528
	海外	4,449	5,750	7,148	9,522	7,325	4,954	7,277	6,277	6,475	6,833
	アジア	4,381	5,656	6,524	8,384	6,527	4,658	6,394	5,334	5,445	5,443
	GC	-	-	3,960	5,368	4,460	3,218	4,251	4,000	4,168	3,684
	ASEAN	-	-	2,564	3,016	2,067	1,440	2,143	1,334	1,277	1,759
	欧米	68	93	621	1,135	794	294	883	942	1,030	1,389
	小計	13,262	17,597	21,590	23,039	12,489	13,026	18,777	13,418	15,391	15,362
	本社・調整	-6	0	79	23	33	102	-45	9	187	427
合計	13,256	17,596	21,669	23,063	12,522	13,128	18,732	13,427	15,578	15,789	
シェア	海外	33.5%	32.7%	33.1%	41.3%	58.7%	38.0%	38.8%	46.8%	42.1%	44.5%
	アジア	33.0%	32.1%	30.2%	36.4%	52.3%	35.8%	34.1%	39.8%	35.4%	35.4%
	GC	-	-	18.3%	23.3%	35.7%	24.7%	22.6%	29.8%	27.1%	24.0%
	ASEAN	-	-	11.9%	13.1%	16.6%	11.1%	11.4%	9.9%	8.3%	11.5%
	欧米	0.5%	0.5%	2.9%	4.9%	6.4%	2.3%	4.7%	7.0%	6.7%	9.0%



※05年度までの北東アジアの値は東南アジアとの合算の値を表示。

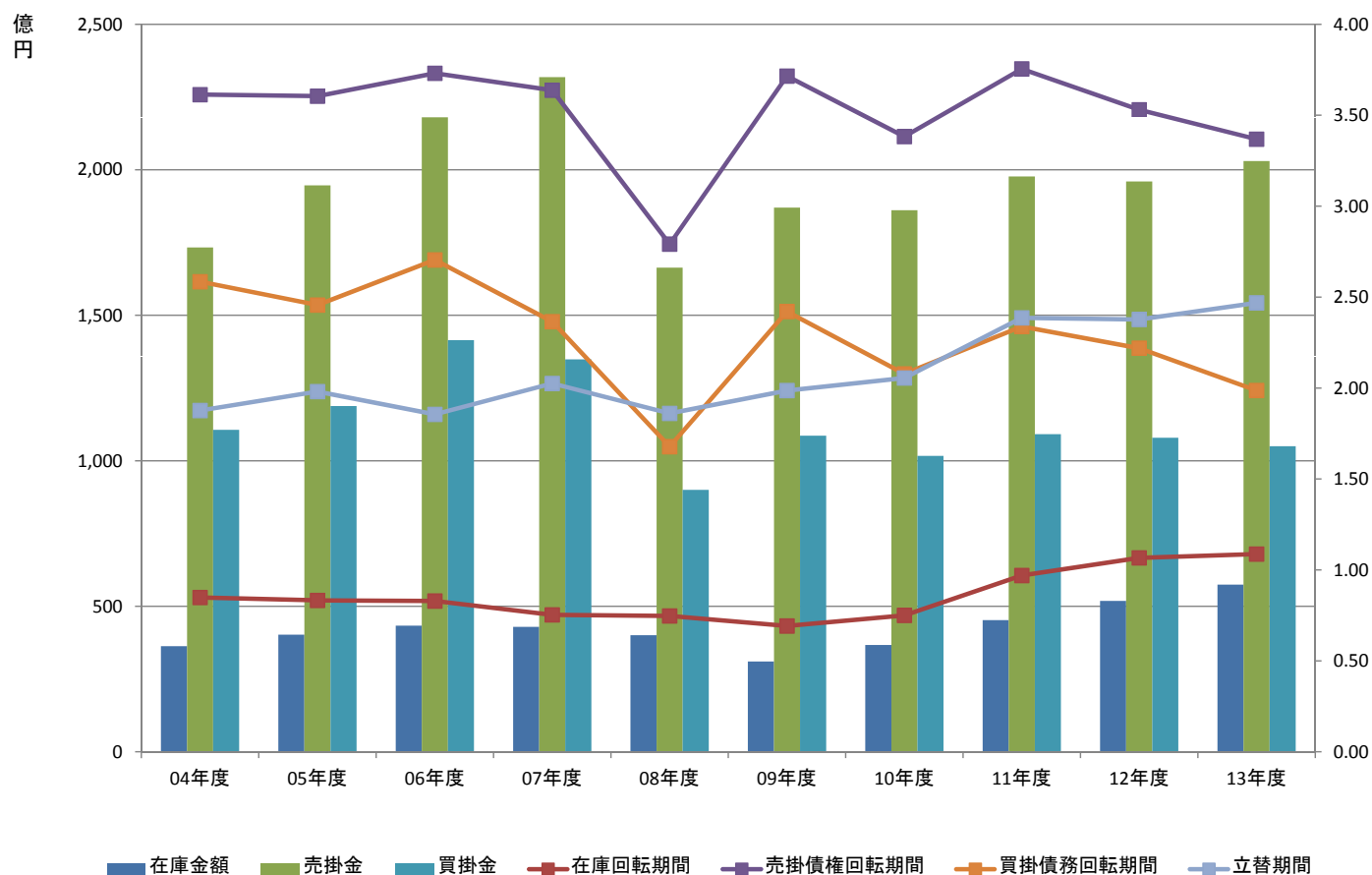
(単位：百万円)

	04年度	05年度	06年度	07年度	08年度	09年度	10年度	11年度	12年度	13年度
日本	363,708	388,470	410,789	432,813	394,874	360,382	389,380	366,369	361,971	372,939
海外	211,928	259,553	290,532	331,942	320,364	243,567	270,833	265,484	304,301	350,272
北東アジア			168,274	188,305	188,082	144,860	159,485	155,692	175,965	196,118
東南アジア	181,010	224,273	84,594	99,041	89,577	67,715	77,144	72,882	85,881	108,414
北米	17,373	20,537	22,947	25,686	21,783	16,018	18,974	21,236	25,423	26,344
欧州・他	13,544	14,742	14,715	18,908	20,921	14,973	15,229	15,673	17,031	19,394
合計	575,636	648,023	701,321	764,755	715,238	603,949	660,213	631,854	666,272	723,212
海外比率	36.8%	40.1%	41.4%	43.4%	44.8%	40.3%	41.0%	42.0%	45.7%	48.4%



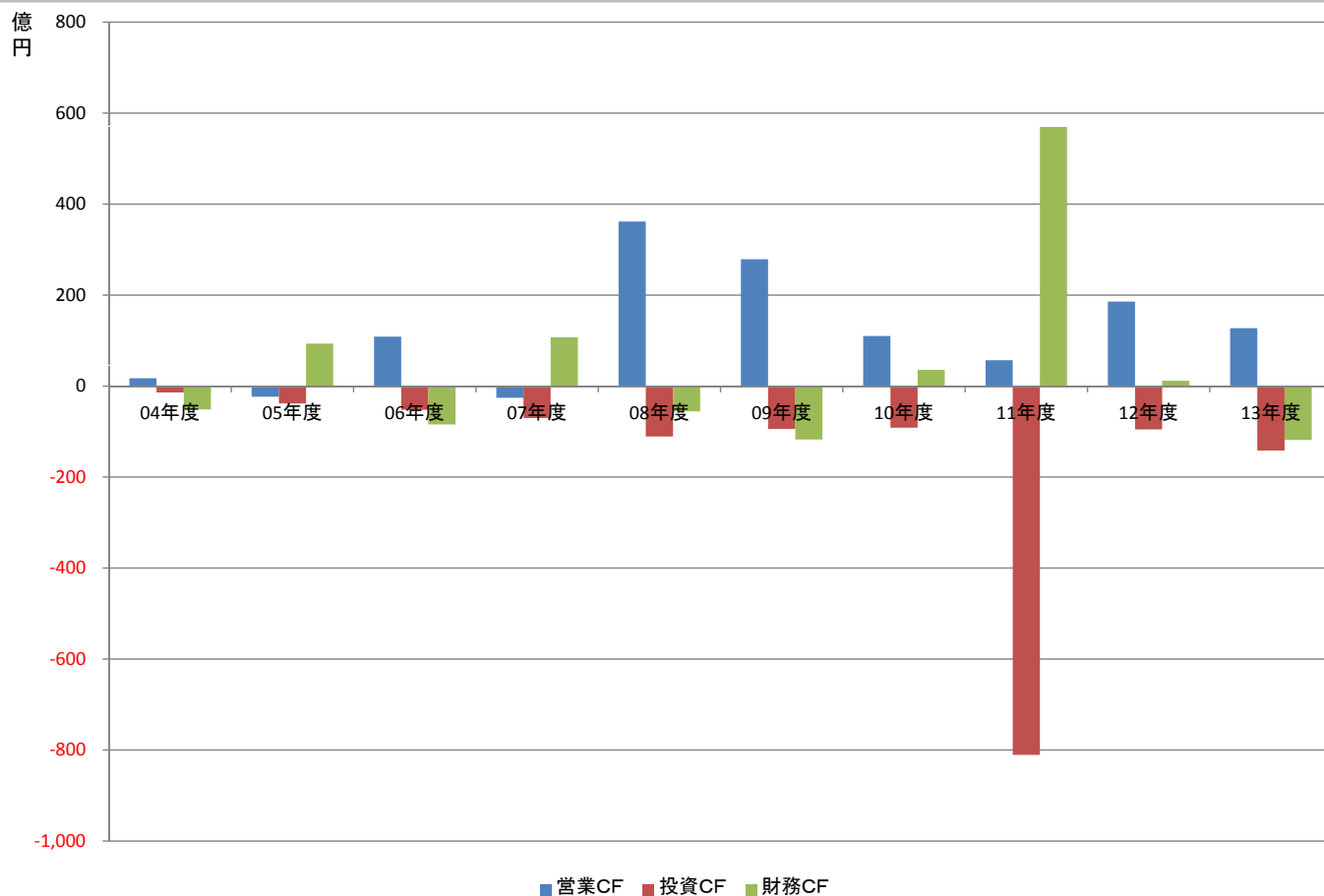
(単位：百万円)

	04年度	05年度	06年度	07年度	08年度	09年度	10年度	11年度	12年度	13年度
総資産	335,290	396,773	422,859	419,869	340,968	368,088	375,336	450,842	486,747	498,141
現預金	17,853	23,539	21,922	23,490	36,137	42,807	47,202	29,184	46,693	34,980
投資有価証券	65,897	93,328	88,065	62,546	43,569	53,688	50,726	49,014	56,870	66,275
固定資産 (投資有価証券除く)	34,732	37,145	43,168	47,708	48,251	46,625	47,306	119,547	124,126	125,503
有利子負債	14,019	24,834	20,491	33,342	31,340	21,886	27,125	88,710	98,425	92,554
自己資本	167,092	196,620	205,084	200,555	184,600	195,345	201,517	204,706	228,505	246,723
自己資本比率	49.8%	49.6%	48.5%	47.8%	54.1%	53.1%	53.7%	45.4%	46.9%	49.5%



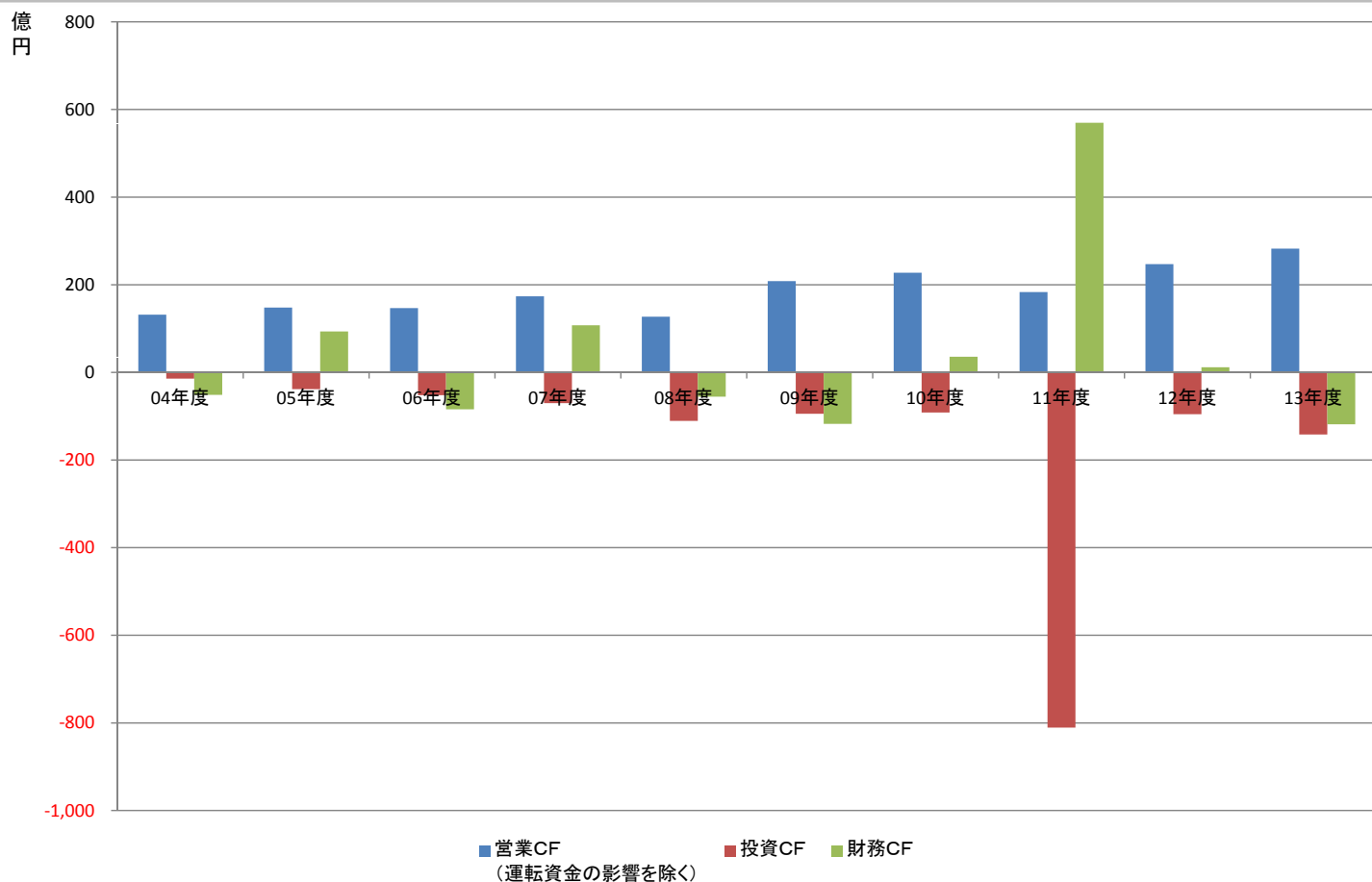
(単位: ヶ月・百万円)

	04年度	05年度	06年度	07年度	08年度	09年度	10年度	11年度	12年度	13年度
在庫金額	36,316	40,268	43,372	42,946	40,071	31,051	36,714	45,258	51,862	57,458
在庫回転期間	0.85	0.83	0.83	0.75	0.75	0.69	0.75	0.97	1.07	1.09
売掛金	173,318	194,664	218,037	231,823	166,380	186,985	186,113	197,702	196,001	202,996
売掛債権回転期間	3.61	3.60	3.73	3.64	2.79	3.72	3.38	3.75	3.53	3.37
買掛金	110,648	118,810	141,461	134,864	90,007	108,643	101,679	109,163	107,941	105,014
買掛債務回転期間	2.58	2.46	2.70	2.37	1.68	2.42	2.08	2.34	2.22	1.99
立替期間	1.88	1.98	1.86	2.03	1.86	1.99	2.06	2.39	2.38	2.47



(単位：百万円)

	04年度	05年度	06年度	07年度	08年度	09年度	10年度	11年度	12年度	13年度
営業CF	1,716	-2,341	10,855	-2,586	36,161	27,875	10,997	5,690	18,576	12,721
投資CF	-1,412	-3,809	-5,203	-7,009	-11,062	-9,438	-9,147	-81,066	-9,529	-14,171
財務CF	-5,119	9,330	-8,420	10,738	-5,549	-11,753	3,564	56,961	1,164	-11,833
税金等調整前当期純利益	17,558	20,583	23,095	20,264	11,183	13,534	20,918	16,536	19,458	18,353
減価償却費	3,074	3,528	4,110	5,131	5,425	5,976	6,387	7,272	7,445	8,634
運転資金の増減	-11,453	-17,136	-3,826	-19,957	23,461	7,051	-11,755	-12,649	-6,126	-15,518
運転資金	98,986	116,122	119,948	139,905	116,444	109,393	121,148	133,797	139,923	155,440



(単位：百万円)

	04年度	05年度	06年度	07年度	08年度	09年度	10年度	11年度	12年度	13年度
営業C/F	1,716	-2,341	10,855	-2,586	36,161	27,875	10,997	5,690	18,576	12,721
運転資金の増減	-11,453	-17,136	-3,826	-19,957	23,461	7,051	-11,755	-12,649	-6,126	-15,518
営業C/F (運転資金の影響を除く)	13,169	14,795	14,681	17,371	12,700	20,824	22,752	18,339	24,701	28,239
投資C/F	-1,412	-3,809	-5,203	-7,009	-11,062	-9,438	-9,147	-81,066	-9,529	-14,171
財務C/F	-5,119	9,330	-8,420	10,738	-5,549	-11,753	3,564	56,961	1,164	-11,833

数値・指標子一々推移 (2001年度～2014年度見直し)

	H14/3	H15/3	H16/3	H17/3	H18/3	H19/3	H20/3	H21/3	H22/3	H23/3	H24/3	H25/3	H26/3	H27/3推定
売上	売上高 (百万円)	490,583	503,688	533,301	575,636	648,023	701,321	764,755	715,238	603,949	660,213	666,272	723,212	785,000
	営業利益 (百万円)	1,673	8,433	10,244	13,256	17,596	21,669	23,063	12,522	13,128	18,732	13,427	15,758	19,000
	経常利益 (百万円)	4,739	11,284	13,110	15,158	18,798	23,231	24,823	13,052	14,712	20,625	15,690	17,927	21,500
	税引当期純利益 (百万円)	△ 2,949	7,528	11,721	17,958	20,583	23,095	20,264	11,183	13,534	20,918	16,536	19,458	21,100
	当期純利益 (百万円)	△ 2,097	4,186	7,010	10,384	12,892	13,567	10,005	5,808	7,537	12,823	8,570	14,182	14,200
	総資産 (百万円)	300,073	284,800	335,290	396,773	422,659	419,869	340,968	368,088	375,336	450,842	486,747	498,141	-
	純資産 (百万円)	147,917	145,016	160,407	171,936	202,375	211,672	208,377	191,931	202,753	209,316	212,744	237,806	262,817
	株主資本	131,521	132,510	138,471	148,217	159,529	170,961	180,039	182,611	185,599	195,946	201,188	211,792	228,991
	その他の包括利益累計額	12,653	8,433	17,738	18,673	37,090	34,121	20,515	1,987	9,744	5,570	3,518	16,712	27,346
	(その他の包括利益累計額)	(11,690)	(6,455)	(18,933)	(20,431)	(36,504)	(32,348)	(18,613)	(7,939)	(14,961)	(13,188)	(12,731)	(17,943)	(24,725)
(為替換算調整勘定)	(963)	(△ 1,195)	(△ 1,568)	(566)	(1,772)	(1,922)	(△ 6,016)	(△ 5,225)	(△ 7,610)	(△ 1,223)	(△ 2,399)	(2,296)	(2,296)	
自己資本	144,174	140,943	156,209	167,090	196,619	205,082	200,554	184,598	195,343	201,516	204,706	228,505	246,723	
新株予約権	-	-	-	-	-	-	-	123	235	235	110	50	0	
少数株主持分	3,741	4,072	4,197	4,844	5,785	6,465	7,639	7,096	7,173	7,564	7,927	9,250	5,168	
ROE (%)	△ 1.4	2.9	4.7	6.4	7.1	6.8	4.9	3.0	4.0	6.5	4.2	6.5	4.9	
ROA (%)	△ 0.6	1.4	2.4	3.2	3.5	3.3	2.4	1.5	2.1	3.4	2.1	3.0	2.4	
発行済株式総数 (千株)	138,408	138,408	138,408	138,408	138,408	138,408	138,408	138,408	138,408	138,408	138,408	138,408	138,408	
自己株式 (千株)	5,178	11,162	11,185	11,005	10,389	9,975	9,807	9,813	9,859	9,894	9,894	11,693	11,375	
自己株式を除く発行済株式総数 (千株)	133,230	127,204	127,187	127,961	127,981	128,396	128,563	128,582	128,549	128,514	128,514	126,715	127,033	
1株あたり当期純利益 (円)	-15.74	32.91	55.12	81.53	100.73	105.67	77.82	45.18	58.63	99.78	66.69	111.82	91.81	
1株あたり純資産 (円)	1,082.14	1,108.01	1,228.18	1,311.94	1,536.21	1,597.26	1,559.96	1,435.87	1,519.60	1,588.04	1,592.87	1,803.30	1,942.19	
長瀬産業株価 (終値)	510	520	948	1,075	1,582	1,465	1,018	761	1,169	990	1,024	1,147	1,275	
騰落率 (%)	1.0	△ 0.6	82.3	17.2	46.2	△ 8.0	△ 28.9	△ 27.3	54.0	△ 15.3	4.9	12.0	11.2	
日経平均株価 (終値)	11,025	11,025	7,973	11,715	11,669	17,060	12,526	8,110	11,090	9,755	10,084	12,397	14,827	
騰落率 (%)	△ 14.8	△ 27.7	46.7	△ 0.1	45.5	△ 0.3	△ 26.4	△ 35.9	32.8	△ 13.2	3.9	22.6	19.6	
1株あたり配当額 (円)	8.0	8.0	9.0	10.0	15.0	18.0	17.0	16.0	16.0	22.0	24.0	26.0	28.0	
(中間配当+期末配当)						(7.5+10.5)	(0.0+17.0)	(8.0+8.0)	(7.0+9.0)	(9.0+13.0)	(12.0+12.0)	(13.0+13.0)	(14.0+14.0)	
配当額(決議ベース)	1,066	1,018	1,145	1,274	1,920	2,311	2,186	2,057	2,057	2,827	3,084	3,295	3,557	
配当性向 (%)	-	24.3	16.3	12.3	14.9	17.0	21.8	35.4	27.3	22.1	36.0	23.4	30.5	
配当利回り (%)	1.57	1.54	0.95	0.93	0.95	1.21	1.67	2.10	1.37	2.22	2.34	2.27	2.20	
10年国債利回り (%)	1.43	1.50	1.33	1.08	1.17	1.22	1.29	1.69	1.58	2.21	2.49	2.73	2.31	
株主資本配当率 (%)	1.40	0.70	1.44	1.32	1.77	1.85	1.28	1.34	1.40	1.31	1.09	0.56	0.61	
総還元性向 (%)	0.72	0.71	0.77	0.79	1.06	1.15	1.08	1.07	1.08	1.42	1.52	1.52	1.50	
時価総額 (百万円)	67,947	66,146	120,573	136,913	202,467	190,688	130,877	97,835	150,274	127,229	131,599	145,342	161,967	
PBR	0.46	0.46	0.75	0.80	1.00	0.90	0.63	0.51	0.74	0.61	0.62	0.61	0.64	
PER	-32.40	15.80	17.20	13.19	15.70	14.05	13.08	16.84	19.94	9.92	15.36	10.25	13.89	

ROE : 当期純利益 ÷ [(期首自己資本+期末自己資本)/2]
 ※自己資本 = (株主資本+評価・換算差額等)
 ROA : 当期純利益 ÷ [(期首総資産+期末総資産)/2]
 1株あたり当期純利益 : 当期純利益 ÷ 自己株式を除く発行済株式総数
 1株あたり純資産 : 自己資本 ÷ 自己株式を除く発行済株式総数
 配当性向 : (自己株式を除く発行済株式総数 × 1株あたり配当額) ÷ 当期純利益
 株主資本配当率 : (自己株式を除く発行済株式総数 × 1株あたり配当額) ÷ [(期首自己資本+期末自己資本)/2]
 総還元性向 : [(自己株式を除く発行済株式総数 × 1株あたり配当額) + 自己株主利益] ÷ 当期純利益
 配当利回り : 1株あたり配当額 ÷ 株価
 10年国債利回り : QUICK日通し現値・レト(終値)を使用
 PBR : 株価 ÷ 1株あたり純資産 = 株価 ÷ (純資産/株数) = (株数 × 株数) ÷ 純資産 ÷ 純資産
 PER : 株価 ÷ 1株あたり当期純利益 = 株価 ÷ (当期純利益/株数) = (株数 × 株数) ÷ 当期純利益 ÷ 当期純利益