
2014年2月期 決算説明資料

株式会社リンガーハット
(証券コード: 8200)



RHD

2014年2月期 財務・業績の概況



RHD

連結損益計算書ハイライト

- 売上高は前期比 +4.7%の36,726百万円
- 営業利益は前期比+31.3%の1,777百万円、経常利益は前期比+35.5%の1,671百万円、当期純利益は前期比+12.0%の707百万円で増収増益

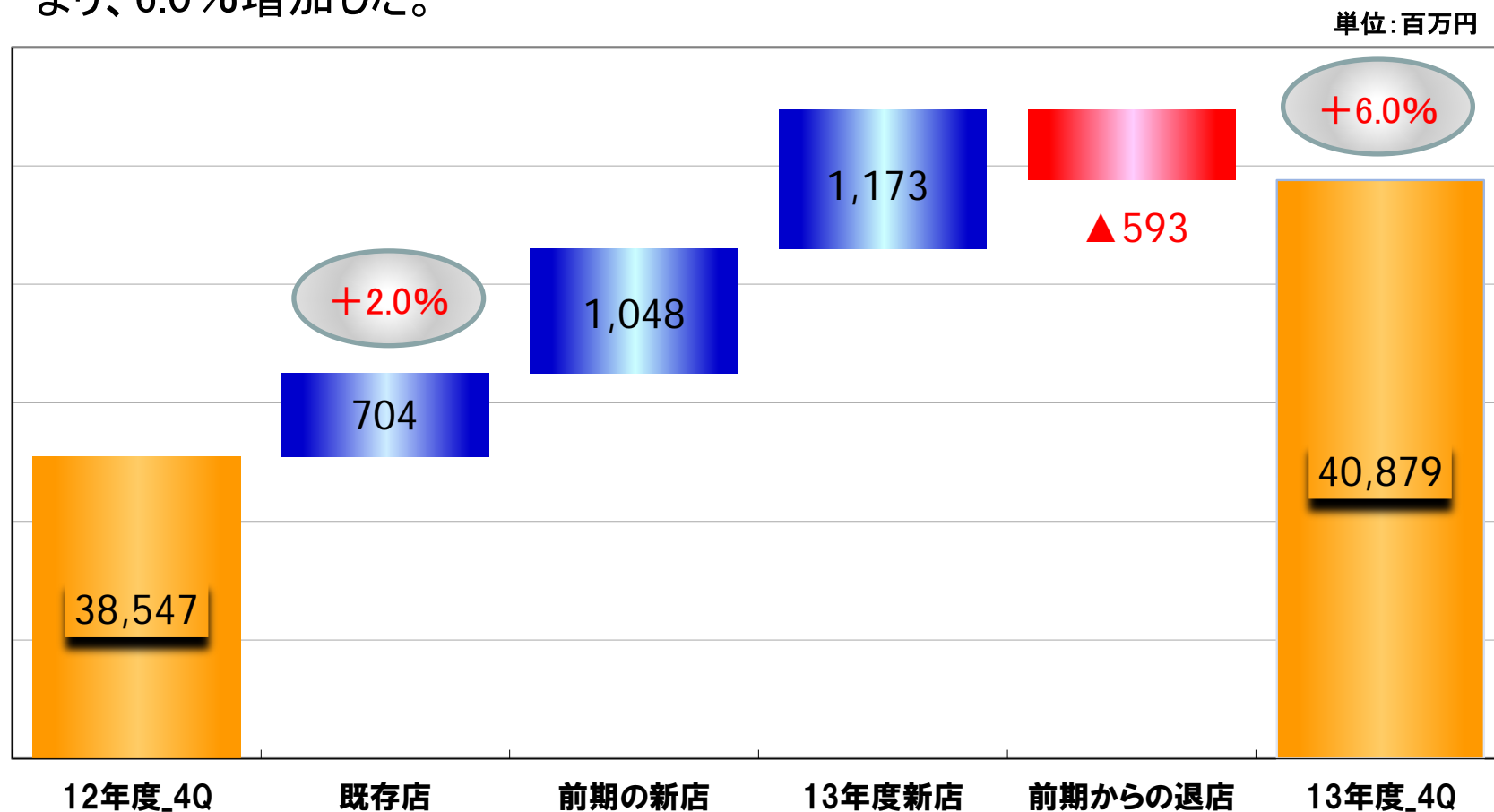
勘定科目	'12/03~'13/02		'13/03~'14/02		'13/03~'14/02		単位:百万円		
	前期	構成比	計画	構成比	実績	構成比	前期比	計画差	計画比
売上高	35,073	100.0%	36,500	100.0%	36,726	100.0%	104.7%	226	100.6%
売上原価	11,239	32.0%	11,478	31.4%	11,718	31.9%	104.3%	240	102.1%
売上総利益	23,833	68.0%	25,022	68.6%	25,008	68.1%	104.9%	△ 13	99.9%
販売費及び一般管理費	22,478	64.1%	23,322	63.9%	23,231	63.3%	103.3%	△ 90	99.6%
人件費	11,975	34.1%	12,535	34.3%	12,364	33.7%	103.2%	△ 170	98.6%
販売費	817	2.3%	764	2.1%	699	1.9%	85.6%	△ 64	91.6%
活動費	3,819	10.9%	4,106	11.2%	4,232	11.5%	110.8%	126	103.1%
固定費	5,866	16.7%	5,917	16.2%	5,934	16.2%	101.2%	17	100.3%
営業利益	1,354	3.9%	1,700	4.7%	1,777	4.8%	131.3%	77	104.6%
営業外収益	45	0.1%	45	0.1%	52	0.1%	115.6%	7	117.5%
営業外費用	166	0.5%	145	0.4%	158	0.4%	95.2%	13	109.6%
経常利益	1,233	3.5%	1,600	4.4%	1,671	4.6%	135.5%	71	104.5%
特別利益	121	0.3%	0	0.0%	50	0.1%	41.9%	50	---
特別損失	340	1.0%	250	0.7%	445	1.2%	130.8%	195	178.3%
税引前利益	1,013	2.9%	1,350	3.7%	1,276	3.5%	125.9%	△ 73	94.6%
法人税等	381	1.1%	550	1.5%	568	1.5%	149.0%	18	103.5%
当期純利益	632	1.8%	800	2.2%	707	1.9%	112.0%	△ 92	88.5%

2014年2月期決算概要

- 売上高 36,726百万円（前期比 +1,653百万円、計画比 + 226百万円）
 - － 既存店前期比は102.0%。客数前期比は105.1%、客単価前期比は97.0%。
 - － 新メニューやランチメニューの追加等により客数は好調に推移した。
 - － 上半期に低下した客単価対策として、季節メニューや野菜たっぷりメニューの販売強化を図り、下半期既存店客単価前期比は100.6%と回復した。原価率も改善した。
- 売上原価率 31.9% 前期比 $\Delta 0.1\%$ 、計画比 +0.5%
 - － 前期比は0.1%良化した。計画比は高原価率の新メニュー等の影響と仕入価格高騰により0.5%上昇。（上半期の段階で計画比は+1.0%。メニュー政策により改善）
- 人件費 前期比 +389百万円 計画比 $\Delta 170$ 百万円
- 販売費 前期比 $\Delta 117$ 百万円 計画比 $\Delta 64$ 百万円
- 活動費 前期比 +413百万円 計画比 +126百万円 水道光熱費の増
- 営業利益 1,777百万円（前期比 +423百万円、計画比 +77百万円）
- 経常利益 1,671百万円（前期比 +438百万円、計画比 +71百万円）
- 当期純利益 707百万円（前期比 +75百万円、計画比 $\Delta 92$ 百万円）

グループ店舗売上高分析...前期比

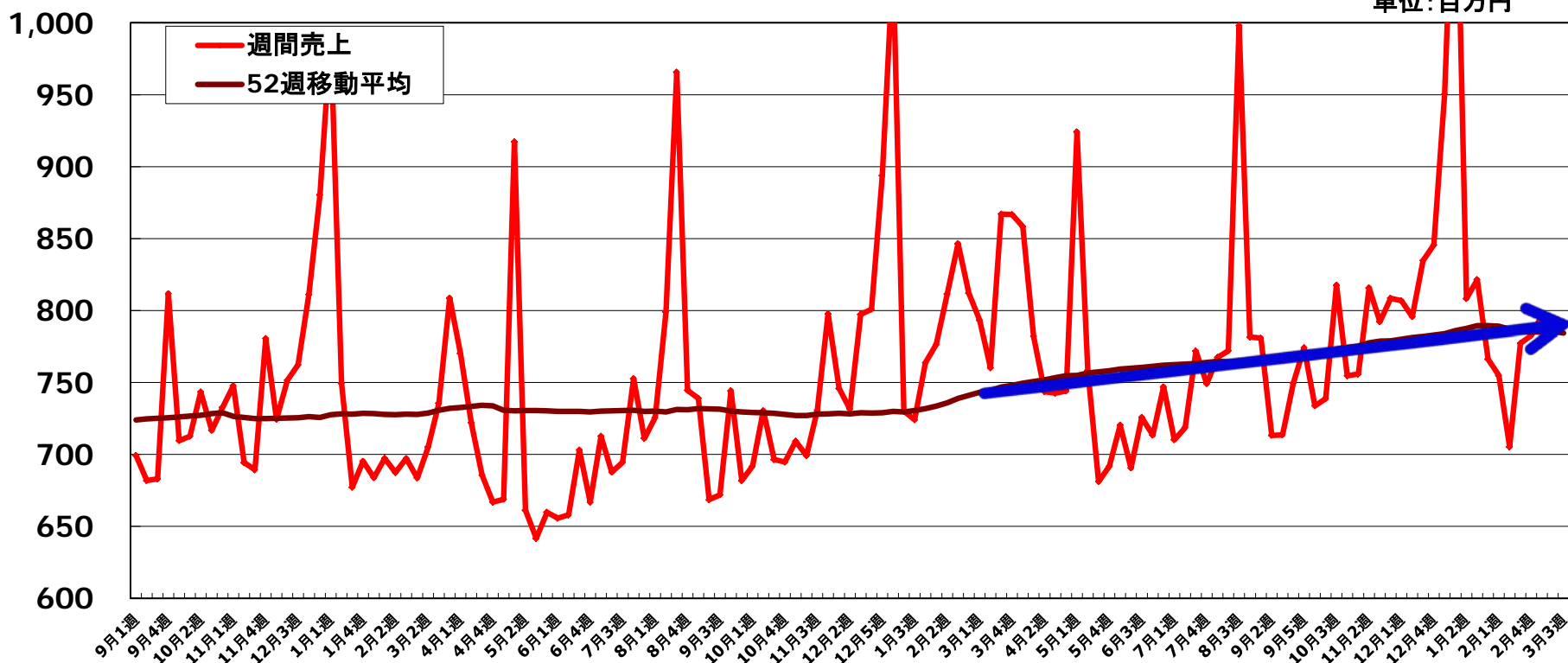
- 既存店は増収となった。(前期比+2.0%、リンガーハット+0.8%、浜勝+5.4%)
- フランチャイズ店を含む店舗売上高合計は、前期新店のフル稼働と今期新店により、6.0%増加した。



売上高傾向...グループ全店舗売上高の推移

- 売上高は、リンガーハット、浜勝ともに、メニュー施策や店舗立地タイプ別の営業施策とリンガーハットのTV放映効果などにより、2013年に入って上昇傾向が続いている。

単位:百万円



2011年

2012年

2013年

2014年

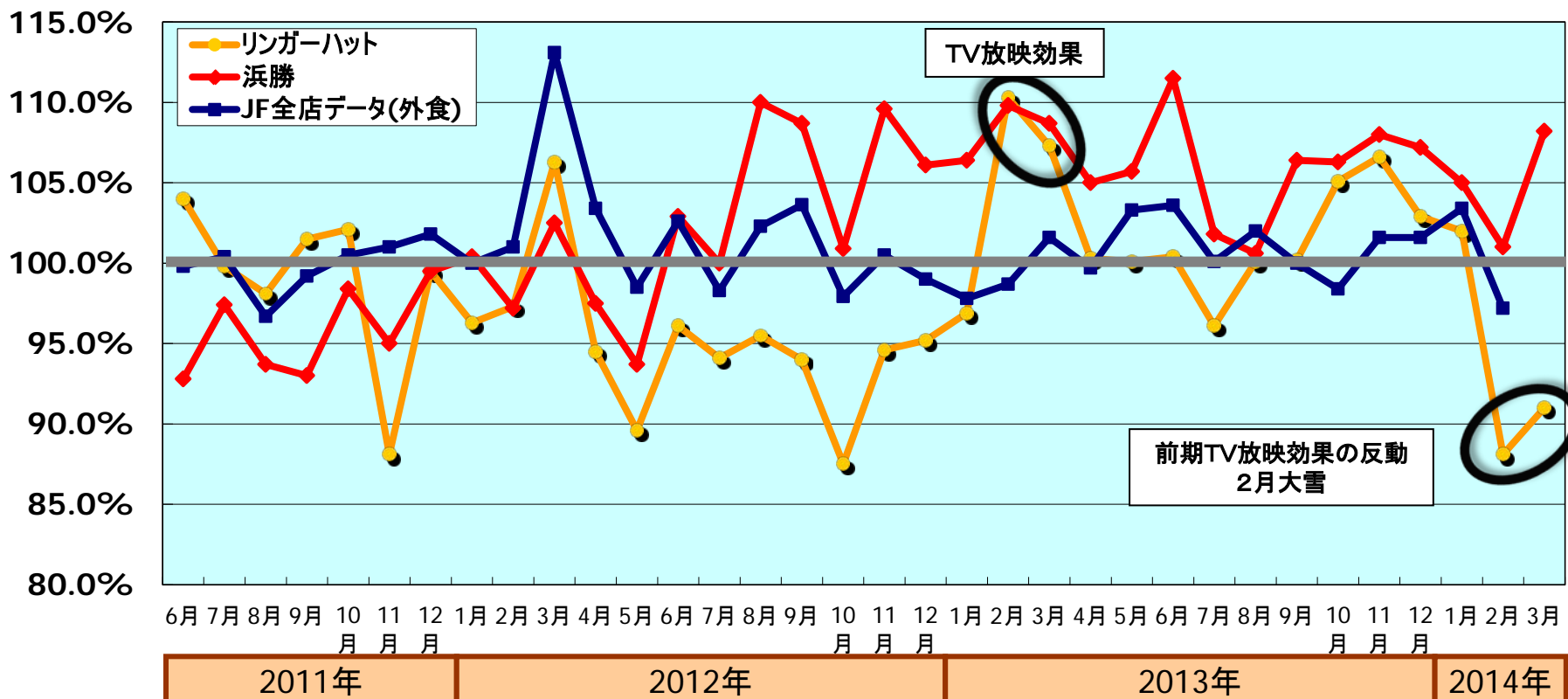


RHD

既存店売上高…外食全体と当社の動向

- 既存店売上高はリンガーハット **100.8%**、浜勝 **105.4%**

- リンガーハットは、第2四半期以降、国産野菜・国産小麦粉100%使用を前面に打ち出した販売促進や季節メニューの販売強化等により上昇傾向となった。
- 浜勝は、ランチメニューやサイドメニューの充実、麦ごはんの改良等の施策が奏功し上昇傾向が続く。

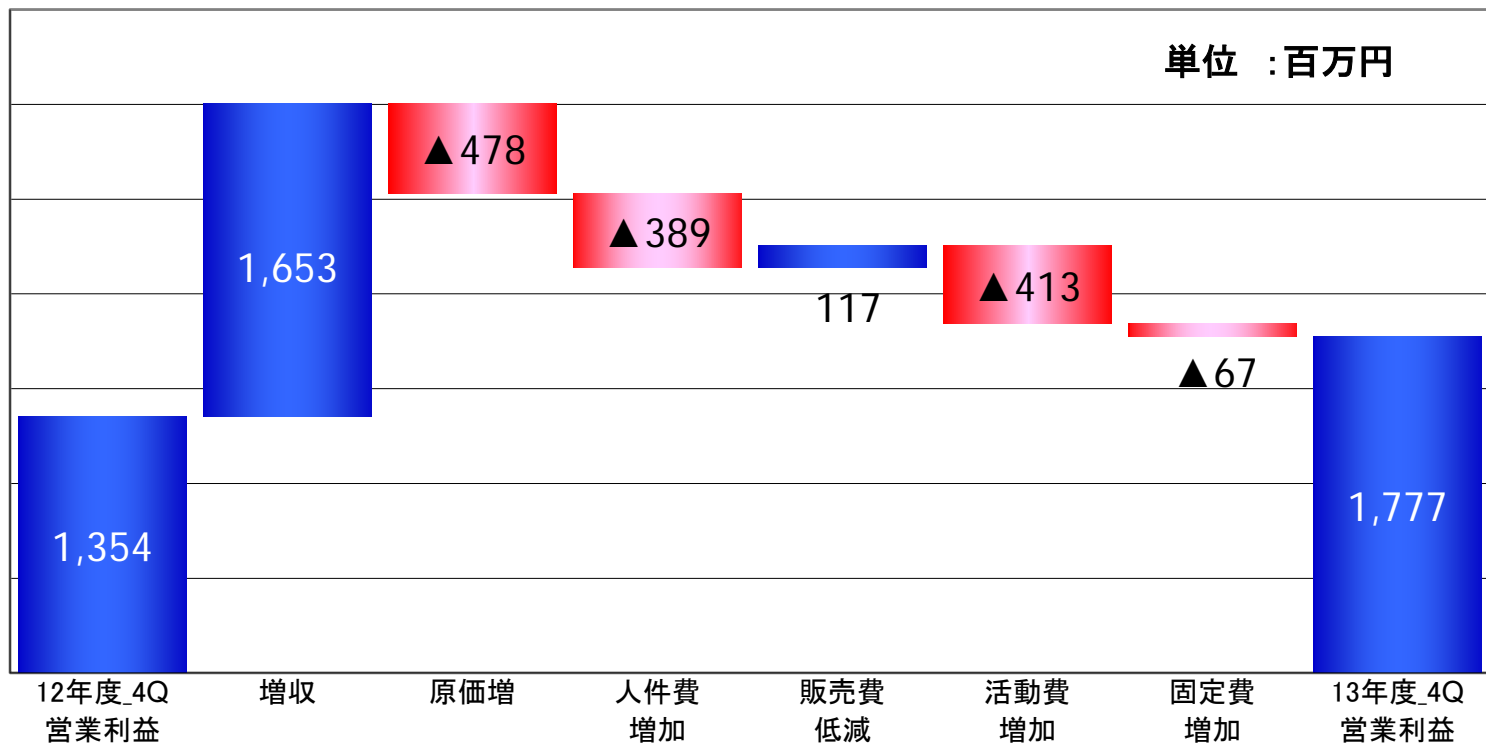


外食データ出所：日本フードサービス協会：JFデータ(外食)は全店比較



経費分析・・・前期比

- 増収によりコスト増を吸収し、営業利益は前期比 423百万円増加した。
- 売上原価率は、31.9%となった(前年同期は32.0%)
- 人件費は、客数増加に伴う店舗人件費が増加したが人件費率は34.1%から33.7%に低下している。
- 活動費は、水道光熱費が電力料金値上げと猛暑の影響で増加した。



特別損益の内容

- 特別利益は50百万円、特別損失は445百万円。

単位：百万円

主な特別利益	金額	内容
補助金収入	41	富士小山工場 設備投資助成金(静岡県)
主な特別損失	金額	内容
減損損失	178	店舗設備(退店決定店舗等)
固定資産除却損	124	営業店舗の退店設備撤去及び改装時設備入替
固定資産売却損	103	退店による土地売却(鹿児島鹿大前店)
閉店損失引当金繰入額	35	退店、退店決定店舗

キャッシュ・フロー

- 営業キャッシュフローの改善と設備投資の抑制によりフリーキャッシュフローは前期比大きく増加した。
- 新規出店投資は、フランチャイズ中心の出店へ転換し、投資を抑えた。

単位：百万円

区分	前期	当期	増減額
営業キャッシュ・フロー	1,894	2,801	907
投資キャッシュ・フロー	△1,509	△1,403	105
フリーキャッシュ・フロー	384	1,398	1,013
財務キャッシュ・フロー	△151	△1,252	△1,100
現金等に係る換算差額	5	19	14
現金及び現金同等物の 増加・減少(△)額	238	164	△73
現金及び現金同等物の 期末残高	1,309	1,474	164

セグメント情報

- ちゃんぽん事業、とんかつ事業とも前期と比較して増収増益となった。
- 営業利益は、ちゃんぽん事業 1,062百万円(前期比 139百万円増)、
とんかつ事業 592百万円(前期比 293百万円増)となった。

単位:百万円

		ちゃんぽん 事業	とんかつ 事業	その他 事業	調整額	連結
2014年2月期 通期	売上高 外部	27,337	8,921	467	-	36,726
	内部又は振替	-	-	1,233	△1,233	-
	営業費用	26,274	8,328	1,583	△1,237	34,949
	営業利益	1,062	592	117	4	1,777
	営業利益率	3.9%	6.6%	6.9%	-	4.8%
2013年2月期 通期	売上高 外部	25,859	8,569	645	0	35,073
	内部又は振替	117	35	1,269	△1,423	-
	営業費用	25,053	8,304	1,788	△1,428	33,718
	営業利益	923	299	126	4	1,354
	営業利益率	3.6%	3.5%	6.6%	-	3.9%

2015年2月期 計画

2015年2月期 第2四半期累計期間の予想

単位:百万円

	2014年2月期 第2四半期累 計	構成比	2015年2月期 第2四半期累 計	構成比	前期差	前期比
売上高	18,140	100.0%	18,200	100.0%	59	100.3%
営業利益	590	3.3%	800	4.4%	209	135.4%
経常利益	536	3.0%	750	4.1%	214	139.8%
当期純利益	315	1.7%	350	1.9%	35	111.0%

2015年2月期 通期予想

単位: 百万円

	2014年2月期 通期実績	構成比	2015年2月期 通期計画	構成比	前期差	前期比
売上高	36,726	100.0%	37,000	100.0%	273	100.7%
営業利益	1,777	4.8%	2,000	5.4%	222	112.5%
経常利益	1,671	4.5%	1,900	5.1%	229	113.7%
当期純利益	707	1.9%	750	2.0%	42	106.0%

計画の前提(既存店売上高)

● 既存店前期比の計画値

計画	売上高			客数			客単価		
	上半期	下半期	通期	上半期	下半期	通期	上半期	下半期	通期
リンガーハット	99%	98%	99%	94%	99%	97%	105%	99%	102%
浜勝	106%	100%	103%	106%	100%	103%	100%	100%	100%
全店	101%	99%	100%	96%	99%	98%	105%	100%	102%

前年実績	売上高			客数			客単価		
	上半期	下半期	通期	上半期	下半期	通期	上半期	下半期	通期
リンガーハット	101%	101%	101%	108%	100%	104%	93%	101%	97%
浜勝	105%	106%	105%	111%	107%	109%	95%	98%	97%
全店	102%	102%	102%	109%	101%	105%	94%	101%	97%

2015年2月期 出店計画

(単位: 店舗)

	区分	前期実績	上半期	下半期	通期
リンガーハット	直営	13	24	16	40
	FC	20	12	8	20
	海外	1	0	0	0
	小計	34	36	24	60
浜勝	直営	2	5	5	10
	FC	0	0	0	0
	小計	2	5	5	10
計	直営	15	29	21	50
	FC	20	12	8	20
	海外	1	0	0	0
	小計	36	41	29	70

- 3月度(10店舗)：(リンガーハット)阪急大井町ガーデン店、フジグラン北島店、イオンモール天童店、アリオ鳳店、イトーヨーカドー船橋店、ヴェルサウォーク西尾店、あまがさきキューズモール店、ザ・モールみずほ16店、フジグラン神辺店、(浜勝)イオンモール直方店
- 4月度(4店舗を予定)

Data File

2014年2月期

- 目次
1. 純既存店売上高・客数・客単価の前期比の推移
 2. 出店形態別店の店舗数の推移(全店)
 3. 出店形態別店の店舗数の推移(リンガーハット)
 4. 出店形態別店の店舗数の推移(浜勝・卓袱浜勝)
 5. 設備投資の推移

1. 純既存店売上高・客数・客単価の前期比推移

①売上高

		3月	4月	5月	6月	7月	8月	9月	10月	11月	12月	1月	2月	累計
リナーハット	13年2月期	106.3	94.5	89.6	96.1	94.1	95.5	94.0	87.5	94.6	95.2	96.9	110.3	96.0
	14年2月期	107.3	100.3	100.1	100.4	96.1	100.1	100.2	105.1	106.6	102.9	102.0	88.1	100.8
浜勝	13年2月期	102.5	97.5	93.7	102.9	100.0	110.0	108.7	100.9	109.6	106.1	106.4	109.8	104.0
	14年2月期	108.7	105.0	105.7	111.5	101.8	100.6	106.4	106.3	108.0	107.2	105.0	101.0	105.4
卓袱浜勝	13年2月期	101.5	92.6	93.5	103.9	90.2	98.5	86.3	100.3	117.4	86.9	76.7	109.2	96.5
	14年2月期	108.9	102.3	101.7	97.4	82.7	97.3	104.0	103.3	97.1	111.2	135.7	99.5	102.5
全社	13年2月期	105.3	95.2	90.7	97.8	95.6	99.4	97.4	90.9	98.3	97.9	99.4	110.2	98.0
	14年2月期	107.6	101.4	101.4	103.0	97.5	100.2	101.8	105.4	106.8	104.0	102.9	91.2	102.0

②客数

		3月	4月	5月	6月	7月	8月	9月	10月	11月	12月	1月	2月	累計
リナーハット	13年2月期	100.1	89.7	85.1	93.3	92.5	92.8	91.3	87.8	97.2	98.3	100.8	115.1	95.0
	14年2月期	116.0	109.2	108.7	108.1	103.1	105.3	104.1	104.1	105.4	102.0	99.7	86.2	106.6
浜勝	13年2月期	98.2	94.8	93.1	103.2	104.0	113.4	113.3	108.8	116.9	112.2	112.0	116.5	107.1
	14年2月期	114.9	112.6	111.7	116.4	106.0	105.6	110.7	107.2	108.4	107.2	107.8	103.2	109.8
卓袱浜勝	13年2月期	103.6	93.3	92.5	98.0	95.2	96.7	85.1	98.9	110.8	88.9	85.0	113.9	96.8
	14年2月期	106.1	101.5	100.9	102.5	92.0	101.5	108.3	100.9	99.1	105.3	122.0	99.2	102.8
全社	13年2月期	99.8	90.5	86.3	94.8	94.3	96.3	94.6	91.0	100.2	100.6	102.8	115.3	96.9
	14年2月期	115.9	109.7	109.1	109.3	103.5	105.4	105.2	104.7	105.9	102.9	101.1	88.9	105.1

③客単価

		3月	4月	5月	6月	7月	8月	9月	10月	11月	12月	1月	2月	累計
リナーハット	13年2月期	106.2	105.3	105.4	103.0	101.8	102.9	102.9	99.7	97.3	96.8	96.1	95.8	101.1
	14年2月期	92.5	91.8	92.1	93.0	93.3	95.0	96.2	100.9	101.1	100.9	102.3	102.2	96.6
浜勝	13年2月期	104.4	102.9	100.7	99.7	96.1	97.0	95.9	92.7	93.7	94.5	94.9	94.3	97.1
	14年2月期	94.6	93.3	94.6	95.8	96.0	95.2	96.1	99.2	99.6	99.9	97.4	97.9	96.7
卓袱浜勝	13年2月期	97.9	99.2	101.1	106.1	94.8	101.8	101.4	101.3	105.9	97.7	90.2	95.9	99.7
	14年2月期	102.7	100.8	100.8	95.0	89.9	95.9	96.0	102.4	98.0	105.6	111.2	100.3	99.7
全社	13年2月期	105.5	105.2	105.0	103.1	101.3	103.3	103.0	99.9	98.1	97.3	96.7	95.5	101.1
	14年2月期	92.9	92.4	92.9	94.2	94.2	95.1	96.7	100.7	100.9	101.1	101.7	102.6	97.0

2. 出店形態別の店舗数の推移(全店)

出店形態別の状況(FC店含む)

出店形態	年度		2010.2期			2011.2期			2012.2期			2013.2期			2014.2期		
	増加	減少	期末	増加	減少	期末	増加	減少	期末	増加	減少	期末	増加	減少	期末		
九州・中国・四国地区	ロードサイド(郊外型)	1		239		▲ 9	230	1	▲ 13	218	1		219	1	▲ 8	212	
	SC内フードコート等	5		52	2	▲ 2	52	4	▲ 2	54	4	▲ 2	56	9	▲ 3	62	
	ビルイン(都心型)			11		▲ 1	10	2		12	1	▲ 3	10	1		11	
		6	0	302	2	▲ 12	292	7	▲ 15	284	6	▲ 5	285	11	▲ 11	285	
関東・東海地区	ロードサイド(郊外型)	0	▲ 2	122	1	▲ 1	122	0	▲ 4	118	1	▲ 1	118	0	▲ 3	115	
	SC内フードコート等	6	▲ 2	56	15	▲ 2	69	12	▲ 2	79	13	▲ 1	91	13	0	104	
	ビルイン(都心型)	1	0	37	3	0	40	8	▲ 4	44	12	▲ 1	55	3	▲ 3	55	
		7	▲ 4	215	19	▲ 3	231	20	▲ 10	241	26	▲ 3	264	16	▲ 6	274	
関西・中京地区	ロードサイド(郊外型)			25			25		▲ 1	24			24			24	
	SC内フードコート等			14	2		16	10		26	7		33	5	▲ 1	37	
	ビルイン(都心型)			1			1	2		3	1		4			4	
		0	0	40	2	0	42	12	▲ 1	53	8	0	61	5	▲ 1	65	
東北・北海道地区	ロードサイド(郊外型)			0			0	1		1			1			1	
	SC内フードコート等			0	7		7	6		13			13	3		16	
	ビルイン(都心型)			0			0			0			0			0	
		0	0	0	7	0	7	7	0	14	0	0	14	3	0	17	
海外	ロードサイド(郊外型)			0			0	1		1			1			1	
	SC内フードコート等			0	1		1	1		2	4	▲ 1	5	1		6	
	ビルイン(都心型)			0			0			0	2		2			2	
		0	0	0	1	0	1	2	0	3	6	▲ 1	8	1	0	9	
合計	ロードサイド(郊外型)	1	▲ 2	386	1	▲ 10	377	3	▲ 18	362	2	▲ 1	363	1	▲ 11	353	
	SC内フードコート等	11	▲ 2	122	27	▲ 4	145	33	▲ 4	174	28	▲ 4	198	31	▲ 4	225	
	ビルイン(都心型)	1	0	49	3	▲ 1	51	12	▲ 4	59	16	▲ 4	71	4	▲ 3	72	
		13	▲ 4	557	31	▲ 15	573	48	▲ 26	595	46	▲ 9	632	36	▲ 18	650	
うち直営店舗数			438			450			450			472			453		
うちFC店舗数			119			123			145			160			197		

3. 出店形態別の店舗数の推移(リンガーハット)

出店形態別の状況(FC店含む)

出店形態	2010.2期		2011.2期			2012.2期			2013.2期			2014.2期			
	増加	減少	期末	増加	減少	期末	増加	減少	期末	増加	減少	期末	増加	減少	期末
九州・中国・四国地区	1		164		▲7	157	1	▲11	147			147		▲7	140
ロードサイド(郊外型)				2	▲2	36	4	▲2	38	4	▲2	40	9	▲2	47
SC内フードコート等			6			6	2		8	1	▲2	7	1		8
ビルイン(都心型)	5	0	206	2	▲9	199	7	▲13	193	5	▲4	194	10	▲9	195
関東・東海地区		▲2	119	1	▲1	119		▲4	115	1	▲1	115		▲3	112
ロードサイド(郊外型)	5		48	14	▲1	61	12	▲2	71	13		84	12		96
SC内フードコート等	1		35	2		37	7	▲2	42	12	▲1	53	3	▲3	53
ビルイン(都心型)	6	▲2	202	17	▲2	217	19	▲8	228	26	▲2	252	15	▲6	261
関西・中京地区			25			25		▲1	24			24			24
ロードサイド(郊外型)			12	2		14	10		24	7		31	5	▲1	35
SC内フードコート等			1			1	2		3	1		4			4
ビルイン(都心型)	0	0	38	2	0	40	12	▲1	51	8	0	59	5	▲1	63
東北・北海道地区			0			0	1		1			1			1
ロードサイド(郊外型)			0	7		7	6		13			13	3		16
SC内フードコート等			0			0			0			0			0
ビルイン(都心型)	0	0	0	7	0	7	7	0	14	0	0	14	3	0	17
海外			0			0	1		1			1			1
ロードサイド(郊外型)			0	1		1	1		2	4	▲1	5	1		6
SC内フードコート等			0			0			0	2		2			2
ビルイン(都心型)	0	0	0	1	0	1	2	0	3	6	▲1	8	1	0	9
合計	1	▲2	308	1	▲8	301	3	▲16	288	1	▲1	288	0	▲10	278
ロードサイド(郊外型)	9	0	96	26	▲3	119	33	▲4	148	28	▲3	173	30	▲3	200
SC内フードコート等	1	0	42	2	0	44	11	▲2	53	16	▲3	66	4	▲3	67
ビルイン(都心型)	11	▲2	446	29	▲11	464	47	▲22	489	45	▲7	527	34	▲16	545
うち直営店舗数			347			357			362			385			366
うちFC店舗数			99			107			127			142			179

4. 出店形態別の店舗数の推移(浜勝・卓袱浜勝)

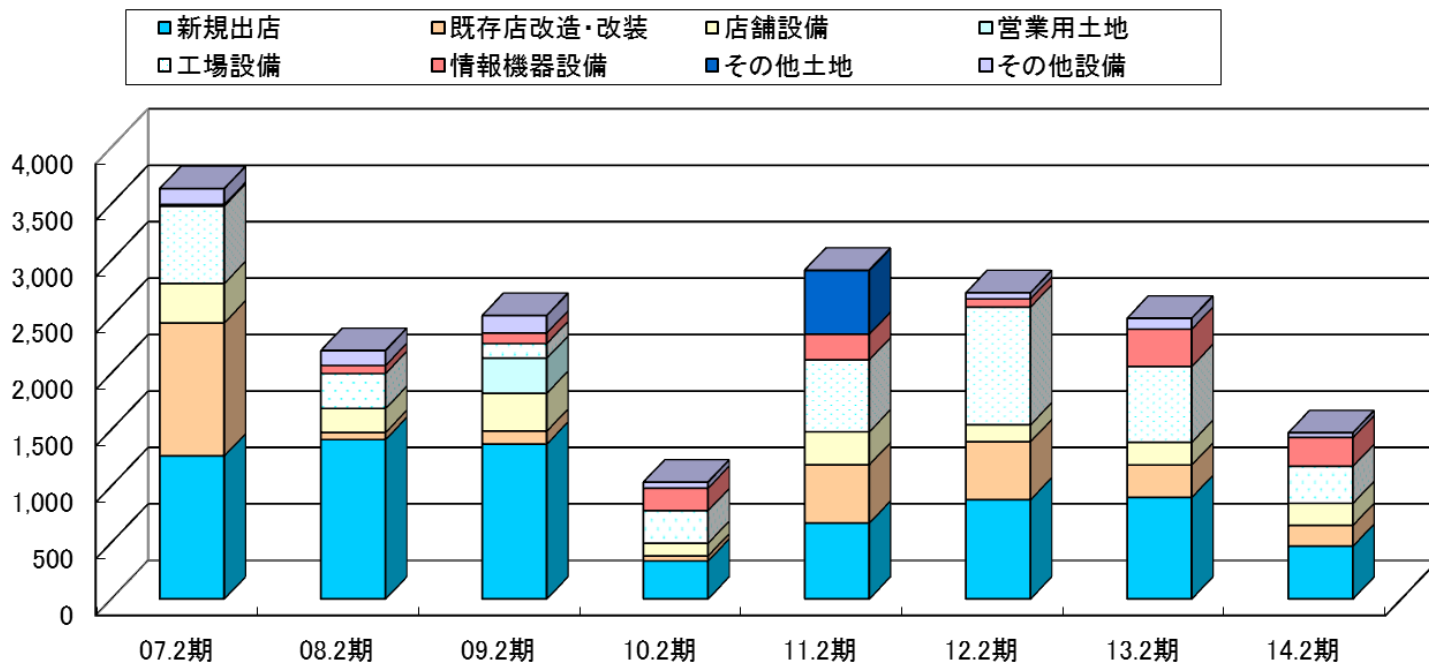
出店形態別の状況(FC店含む)

年度		2010.2期			2011.2期			2012.2期			2013.2期			2014.2期		
		増加	減少	期末	増加	減少	期末	増加	減少	期末	増加	減少	期末	増加	減少	期末
九州地区	ロードサイド(郊外型)			65		▲ 2	63		▲ 2	61	1		62		▲ 1	61
	SC内フードコート等			14			14			14			14		▲ 1	13
	ビルイン(都心型)			5		▲ 1	4			4		▲ 1	3			3
	計	0	0	84	0	▲ 3	81	0	▲ 2	79	1	▲ 1	79	0	▲ 2	77
中国地区	ロードサイド(郊外型)			9			9			9			9	1		10
	SC内フードコート等	1		2			2			2			2			2
	ビルイン(都心型)			0			0			0			0			0
	計	1	0	11	0	0	11	0	0	11	0	0	11	1	0	12
関東・東海地区	ロードサイド(郊外型)			3			3			3			3			3
	SC内フードコート等	1	▲ 2	8	1	▲ 1	8			8		▲ 1	7	1		8
	ビルイン(都心型)			2	1		3	1	▲ 2	2			2			2
	計	1	▲ 2	13	2	▲ 1	14	1	▲ 2	13	0	▲ 1	12	1	0	13
関西・中京地区	ロードサイド(郊外型)			0			0			0			0			0
	SC内フードコート等			2			2			2			2			2
	ビルイン(都心型)			0			0			0			0			0
	計	0	0	2	0	0	2	0	0	2	0	0	2	0	0	2
合計	ロードサイド(郊外型)	0	0	77	0	▲ 2	75	0	▲ 2	73	1	0	74	1	▲ 1	74
	SC内フードコート等	2	▲ 2	26	1	▲ 1	26	0	0	26	0	▲ 1	25	1	▲ 1	25
	ビルイン(都心型)	0	0	7	1	▲ 1	7	1	▲ 2	6	0	▲ 1	5	0	0	5
	計	2	▲ 2	110	2	▲ 4	108	1	▲ 4	105	1	▲ 2	104	2	▲ 2	104
	うち直営店舗数			90			92			87			86			86
	うちFC店舗数			20			16			18			18			18

年度		2010.2期			2011.2期			2012.2期			2013.2期			2013.11期		
出店形態		増加	減少	期末	増加	減少	期末	増加	減少	期末	増加	減少	期末	増加	減少	期末
卓袱浜勝				1			1			1			1			1

5. 設備投資の推移

設備投資の推移



単位: 百万円

区分	07.2期	08.2期	09.2期	10.2期	11.2期	12.2期	13.2期	14.2期
新規出店	1,267	1,412	1,372	336	672	879	899	468
既存店改造・改装	1,179	63	115	46	517	515	288	185
店舗設備	348	213	335	112	292	149	201	195
営業用土地	0	0	311	0	-	-	-	-
工場設備	686	309	129	290	637	1,043	672	329
情報機器設備	16	72	93	198	227	73	330	254
その他土地	0	0	0	0	563	-	0	0
その他設備	139	132	154	53	3	53	96	42
設備投資計	3,635	2,200	2,510	1,034	2,912	2,712	2,486	1,472
減価償却費	1,581	1,601	1,451	1,282	921	833	1,075	1,216



本資料に掲載されている業績の見通し等将来に関する情報は、現在入手可能な情報に基づいて当社経営陣が合理的と判断したものです。実際の業績は市場動向、経済情勢など様々な要因の変化により大きく異なる可能性がありますことをご承知おきください。

本資料に関する問い合わせは下記にお願いいたします。

TEL 03-5745-8611 経営管理チーム 経営企画・IR担当

