



平成 26 年 3 月 28 日

各 位

会 社 名 株式会社共立メンテナンス  
代 表 者 名 代表取締役社長 佐藤 充孝  
コード番号 9616 東 証 第 一 部  
問 合 せ 先 取締役副社長 上田 卓味  
電 話 03-5295-7854

## 組織改編ならびに人事異動に関するお知らせ

当社は、平成 26 年 4 月 1 日付 組織改編ならびに人事異動を行うことを決定いたしましたので、お知らせいたします。

記

### 1. 組織改編について（平成 26 年 4 月 1 日付）

#### （1）寮事業統括本部

- ① 「寮事業企画本部」を新設する。
- ② 「事業企画室」を「事業企画部」に変更する。
- ③ 「事業企画部」および「業務管理部」を「寮事業企画本部」の管轄とする。
- ④ 「西日本本部」に「京都支店」を新設する。
- ⑤ 「受託事業部」を「寮事業統括本部」から「東日本本部」に移管する。

#### （2）ホテル事業統括本部

- ① 「ドリーミン事業部」を「東日本事業部」と「西日本事業部」とに分割する。
- ② 「Global Office」を「ドリーミン事業部」内から「ドリーミン事業本部」の独立部門とする。
- ③ 「ドリーミン事業本部」に「海外準備室」を新設する。

#### （3）グループ管理統括本部

- ① 「衛生管理室」を「総務部」内から「人事総務本部」の独立部門とする。
- ② 「広報部」を「広報室」に変更し、「グループ管理統括本部」から「人事総務本部」内に移管する。

## 2. 人事異動について

### (1) 取締役委嘱事項の変更(平成26年4月1日付)

| 氏名    | 新役職                                       | 現役職                                |
|-------|-------------------------------------------|------------------------------------|
| 山田 滋  | 常務取締役 ホテル事業担当<br>兼 ホテル事業統括本部 ホテル営業推進部長    | 常務取締役 ホテル事業担当<br>兼 グループ管理統括本部 広報部長 |
| 相良 幸宏 | 取締役 ホテル事業統括本部 ドーミーイン事業本部長<br>兼 同本部 海外準備室長 | 取締役 ホテル事業統括本部 ドーミーイン事業本部長          |

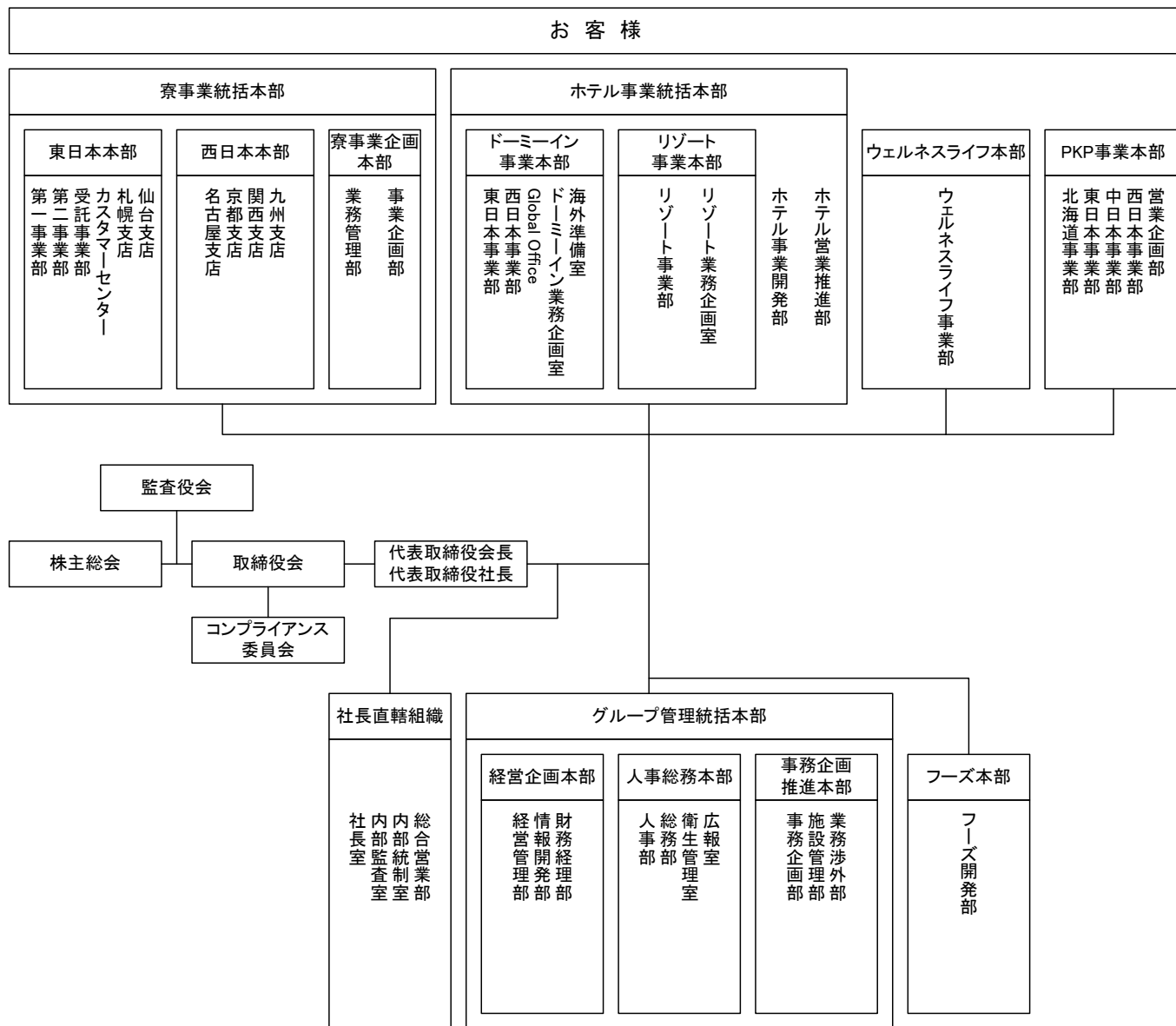
### (2) 執行役員の変動(平成26年4月1日付)

| 氏名    | 新役職                                     | 現役職                                             |
|-------|-----------------------------------------|-------------------------------------------------|
| 嘉戸 恵見 | 執行役員 寮事業統括本部 西日本本部長<br>兼 同統括本部 寮事業企画本部長 | 執行役員 寮事業統括本部 西日本本部長                             |
| 山下 宏行 | 執行役員 ウェルネスライフ本部長                        | 執行役員 ウェルネスライフ本部長<br>兼 同本部 ウェルネスライフ事業部長          |
| 中野 充  | 執行役員 PKP事業本部 北海道事業部長                    | 執行役員 PKP事業本部 特命担当本部長<br>兼 同本部 北海道事業部長           |
| 石井 正浩 | 執行役員 グループ管理統括本部 人事総務本部長<br>兼 社長室長       | 執行役員 グループ管理統括本部 人事総務本部長<br>兼 同本部 総務部長<br>兼 社長室長 |

### (3) 部門長の変動(平成26年4月1日付)

| 氏名    | 新役職                                                    | 現役職                                      |
|-------|--------------------------------------------------------|------------------------------------------|
| 小林 岳彦 | 寮事業統括本部 東日本本部 仙台支店長<br>兼 同本部 第1事業部長代理                  | 寮事業統括本部 東日本本部 仙台支店長                      |
| 大西 開  | 寮事業統括本部 西日本本部 京都支店長                                    | 寮事業統括本部 西日本本部 関西支店 リーダー                  |
| 金丸 圭介 | 寮事業統括本部 寮事業企画本部 事業企画部長                                 | グループ管理統括本部 事務企画推進部 事務企画部長                |
| 鈴木 康彦 | ホテル事業統括本部 ドーミーイン事業本部 東日本事業部長<br>兼 同本部 Global Office 室長 | ホテル事業統括本部 ドーミーイン事業本部<br>ドーミーイン事業部長       |
| 武者 隆之 | ホテル事業統括本部 ドーミーイン事業本部 西日本事業部長<br>兼 同本部 ドーミーイン業務企画室長     | ホテル事業統括本部 ドーミーイン事業本部<br>ドーミーイン業務企画室長     |
| 赤沼 清盛 | ウェルネスライフ本部 ウェルネスライフ事業部長                                | ウェルネスライフ本部 ウェルネスライフ事業部 副部長               |
| 河西 芳治 | フーズ本部 フーズ開発部 調理統括部長                                    | フーズ本部 フーズ開発部 外食部長                        |
| 江本 次夫 | グループ管理統括本部 人事総務本部 総務部長<br>兼 同本部 衛生管理室長<br>兼 内部監査室長     | グループ管理統括本部 人事総務本部 総務部 法務担当部長<br>兼 内部監査室長 |
| 稲垣 穰  | グループ管理統括本部 人事総務本部 広報室長                                 | ホテル事業統括本部 ホテル営業推進部 担当室長                  |
| 森泉 博之 | グループ管理統括本部 事務企画推進本部 事務企画部長                             | グループ管理統括本部 事務企画推進本部 事務企画部 副部長            |

【参考】株式会社共立メンテナンス 新組織図（平成 26 年 4 月 1 日付）



以上