



平成 25 年 12 月 18 日

各 位

会社名 富士ソフト株式会社
代表者名 代表取締役 社長執行役員 坂下 智保
(コード番号 9749 東証第 1 部)
問合せ先 執行役員 経営管理部長 内藤 達也
(TEL045-650-8811)

組織変更および執行役員を含む人事異動のお知らせ

当社は下記の通り、組織変更および執行役員を含む人事異動を実施します。

記

【組織変更】

平成 26 年 1 月 1 日付

ファシリティ部をファシリティ事業部に昇格
ソリューション事業本部 クラウド部を新設
プロダクト・サービス事業本部 DC サービス部を新設
プロダクト・サービス事業本部 クラウド部を再編して、ファシリティ事業部、ソリューション事業本部 クラウド部、プロダクト・サービス事業本部 DC サービス部に移管
システム事業本部 第 1 システム営業部を新設
システム事業本部 第 2 システム営業部を新設
システム事業本部 システム営業部を再編して、事業企画部、第 1 システム営業部、第 2 システム営業部に移管
ソリューション事業本部 ネットビジネス営業部をソリューション営業部に統合

*組織一覧は別紙 1 の通り。

【顧問の退任】

平成 25 年 12 月 31 日付

氏名	役職
谷内 正太郎	顧問

【執行役員の異動】

平成 26 年 1 月 1 日付

氏名	新職	旧職
野澤 仁太郎	常務執行役員 プロダクト・サービス事業本部長 国際事業部、ファシリティ事業部、 再生医療研究部担当	常務執行役員 プロダクト・サービス事業本部長 国際事業部、再生医療研究部担当
須藤 勝	常務執行役員 管理本部長 秘書室、全日本ロボット相撲大会事務局 担当	常務執行役員 管理本部長 秘書室、全日本ロボット相撲大会事務局、 ファシリティ部担当
木村 宏之	執行役員 ファシリティ事業部長	執行役員 プロダクト・サービス事業本部 副本部長

*役員一覧は別紙2の通り。

【一般人事】

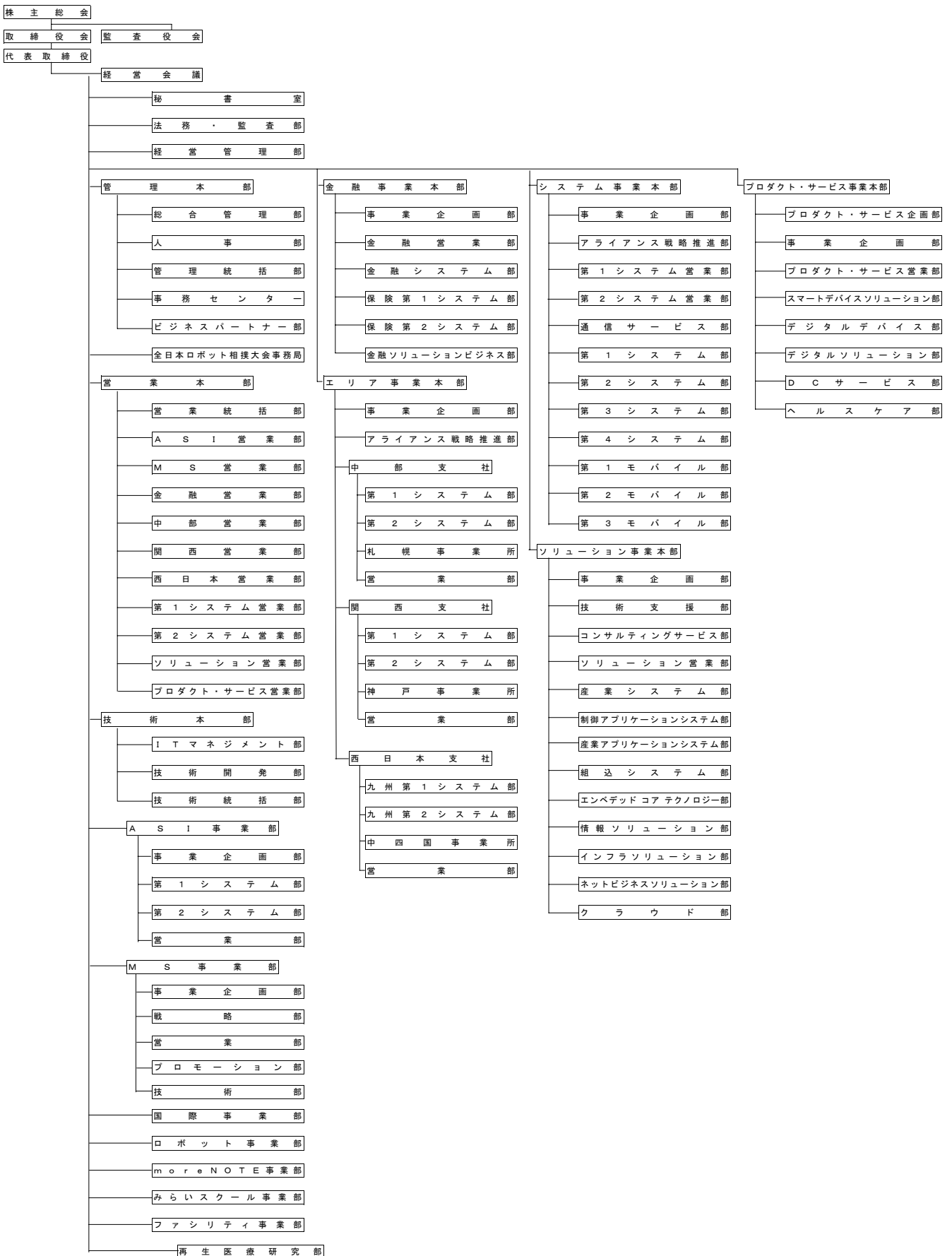
平成 26 年 1 月 1 日付

氏名	新職	旧職
橋谷田 久雄	営業本部 第1システム営業部長兼 システム事業本部 第1システム営業部長	営業本部 システム営業部長兼 システム事業本部 システム営業部長
堀田 純靖	営業本部 第2システム営業部長兼 システム事業本部 第2システム営業部長	営業本部 システム営業部 副部長兼 システム事業本部 システム営業部 副部長
山田 礼二	ファシリティ事業部 副事業部長	ファシリティ部長
大迫 館行	ソリューション事業本部 クラウド部長	プロダクト・サービス事業本部 クラウド部長
土井内 創	プロダクト・サービス事業本部 DCサービス部長兼ヘルスケア部長	プロダクト・サービス事業本部 ヘルスケア部長

以上

平成26年1月1日付 富士ソフト株式会社 組織図

平成25年12月18日



別紙 2

平成 25 年 12 月 18 日

平成 26 年 1 月 1 日付 富士ソフト株式会社 役員一覧

取締役

役職	氏名
代表取締役 会長執行役員	野澤 宏
代表取締役 社長執行役員	坂下 智保
取締役 専務執行役員	山口 昌孝
取締役 常務執行役員	今城 浩一
取締役 常務執行役員	竹林 義修
取締役(社外)	相磯 秀夫
取締役(社外)	二見 常夫

執行役員

役職	氏名	兼務 / 担当
常務執行役員	豊田 浩一	金融事業本部長、ソリューション事業本部長 / MS事業部担当
常務執行役員	佐藤 諭	エリア事業本部長、システム事業本部長 / ASI事業部担当
常務執行役員	野澤 仁太郎	プロダクト・サービス事業本部長 / 国際事業部、ファシリティ事業部、再生医療研究部担当
常務執行役員	渋谷 正樹	ロボット事業部担当
常務執行役員	須藤 勝	管理本部長 / 秘書室、全日本ロボット相撲大会事務局担当
執行役員	木村 宏之	ファシリティ事業部長
執行役員	田原 大	プロダクト・サービス事業本部 副本部長 / みらいスクール事業部担当
執行役員	布目 暢之	システム事業本部 副本部長
執行役員	安江 令子	国際事業部長
執行役員	内藤 達也	経営管理部長
執行役員	白石 善治	営業本部 副本部長

役職	氏名	兼務/担当
執行役員	小谷 知哉	ソリューション事業本部 副本部長
執行役員	原井 基博	再生医療研究部長
執行役員	猪原 幸裕	技術本部 副本部長
執行役員	前川 政喜	管理本部 副本部長
執行役員	岡嶋 秀実	エリア事業本部 副本部長、関西支社長
執行役員	新井 世東	ソリューション事業本部 副本部長

監査役

役職	氏名
常勤監査役	生嶋 滋実
監査役(社外)	石村 英二郎
監査役(社外)	元石 一雄
監査役(社外)	石井 茂雄

以上